

## Overview

**E-Commerce**

**NetMail**  
Internet Mailing Service

**Ricerca Indirizzi E-Mail**

*ovunque con un click!*

Software e manualistica in italiano

ASSISTENZA TELEFONICA!

Sul CD allegato, sarà possibile trovare e provare la versione trial di NetMail (netmail.EXE - 16.2 Mbyte) e, insieme a questa, anche la guida alla prima ricerca: NetMail Help (nm\_hlp.rtf - 540 KByte) che la MCE mette a disposizione dei visitatori direttamente sul sito Web.

# NetMail

## Internet Mailing Service

Con NetMail ci troviamo innanzi al primo vero tool di ricerca di e-mail e di marketing diretto che sfruttando il Web riesce a gestire mailing list, invio periodico di news e varie indagini di mercato.

NetMail, ovvero un software per lo sfruttamento telematico delle strategie di marketing diretto. Traducendo in parole semplici, NetMail è un tool di ricerca che, in base a criteri (da noi) prestabiliti, riesce a rintracciare sul Web siti commerciali, fornitori di servizi o potenziali clienti in genere che abbiano attinenza con la nostra attività. Una volta individuato l'URL e verificatane l'attinenza, NetMail ne memorizza l'indirizzo di posta elettronica pre-

parando così una mailing list attinente. In tal modo NetMail è in grado di offrirsi come strumento ideale per promuovere la nostra attività, sondando nuovi mercati, inviare news e gestire informative di vario genere e completando in tal senso la più economica, ma non per questo limitata, delle indagini di mercato.

### NetMail: le modalità operative

Dal punto di vista del puro utilizzo, va subito detto che le ricerche e le indagini

### NetMail Internet Mailing Service

**Produttore:**  
MultiComm Enterprise  
<http://www.mce2000.net/email/ricercaemail.asp>

**Prezzo (IVA inclusa):**  
L. 149.000

che l'utente personale può realizzare con NetMail sono di facile nonché immediata realizzazione. E questo grazie anche all'ottima interfaccia di lavoro di NetMail che è di tipo dinamico, modificando ed adattando opzioni, campi, aree di visualizzazione e controlli, in base al comando richiamato. In sintesi NetMail vive su otto modalità principali di lavoro: Archivio, Domanda, Prelievo, URL, e-mail, Testi, Invio, Opzioni. Con Archivio è possibile visualizzare i dati al momento immagazzinati nel database di sistema e la loro resa in grafici di riferimento. Successivamente cliccando sul comando Domanda, NetMail adegua la sua interfaccia di lavoro per l'inserimento dei parametri della ricerca da effettuare

ed i motori verso cui indirizzarla. La terza sezione è denominata Prelievo ed è quella attraverso la quale è possibile avviare la ricerca appena impostata. Con le modalità Webs ed E-Mails è possibile quindi visualizzare le URL e gli indirizzi di posta dei siti in cui s'è trovata occorrenza alla ricerca. Segue la modalità Testi: per la digitazione dei messaggi da inviare

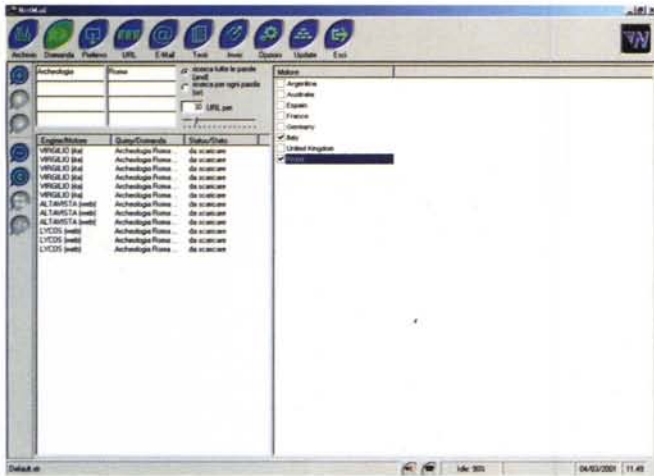
ai siti che avremo selezionato tra quelli individuati dalla ricerca.

Quindi Invio: per l'invio dei testi abbinati agli indirizzi di e-mail selezionati.

Chiude infine la lista la modalità Opzioni nella quale vengono inseriti tutti i dati inerenti il collegamento ad Internet, la localizzazione linguistica, e la struttura del modello di lettera elettronica che compiremo.

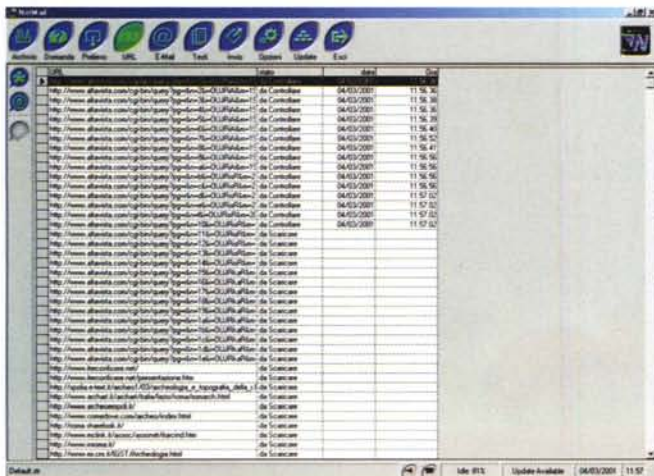
### Piccola prova pratica

Provvedendo ad una pur limitata prova pratica, abbiamo imposto a NetMail i parametri di ricerca inerenti un tema generico relativo all'archeologia romana. Dopo esserci connessi al Web e lanciato la sessione di ricerca (Prelievo) questa s'è subito avviata, andando rapidamente ad individuare sul Web tutti i siti attinenti al search imposto. La ricerca è caratterizzata da un continuo accendere e spengersi di led



La modalità "Domanda" attraverso la quale poniamo i parametri di ricerca e la selezione dei motori di ricerca..

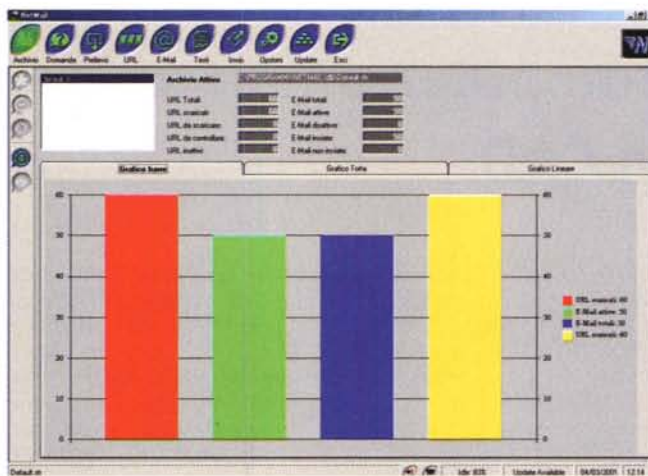
Una volta stabiliti criteri e parametri di ricerca, ci portiamo nella modalità "prelievo" ed avviamo l'effettiva ricerca sul Web. In questo modo otterremo tutti gli indirizzi web e di posta che hanno attinenza con la nostra attività.



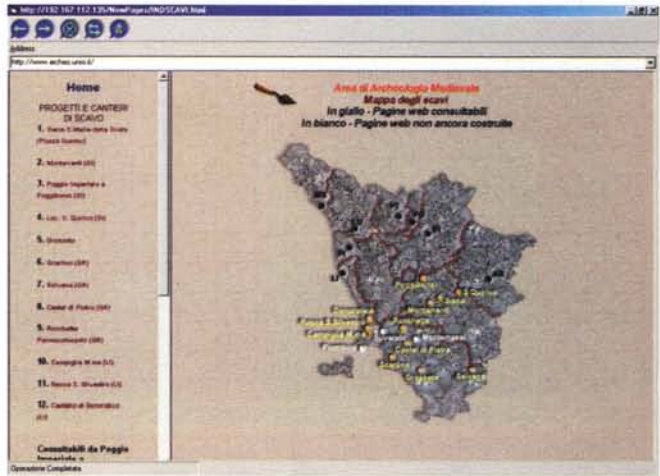
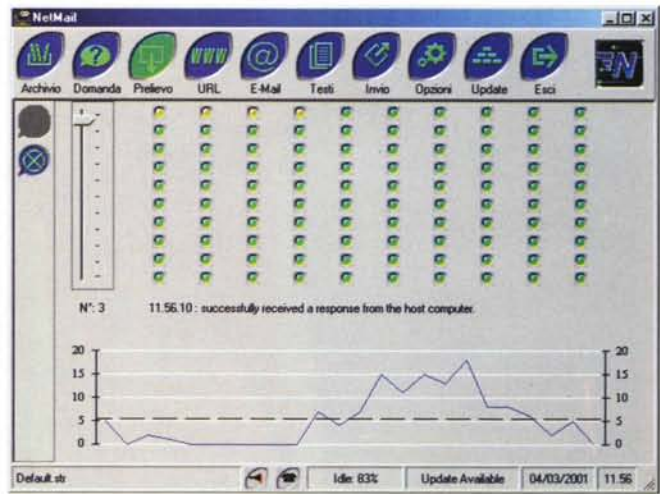
Ed ecco, l'elenco completo di tutti gli URL che sono stati individuati da Net-Mail tramite i motori di ricerca e quindi immagazzinati nel database di sistema.

grafici che rilevano l'individuazione dell'occorrenza e il relativo download dell'indirizzo Web nonché quello di posta del sito visitato. Una volta terminata la ricerca, la lunga lista che ne deriva è subito pronta per l'interazione. Cliccando su uno degli indirizzi elencati, è difatti possibile lanciare il browser interno di NetMail e visualizzare la Home Page del sito in questione. Anche l'uso dei controlli di Archivio si rileva interessantissimo. Una volta che NetMail termina un'indagine oppure una ricerca, i dati filtrati vengono difatti immagazzinati nel database di sistema e sono subito pronti per essere resi in report, sia di testo che in forma grafica.

A questo punto, estendendola a tutte le e-mail di contatto, rilevate dalla proce-



dura di ricerca, è possibile procedere con la fase "promozionale". Ovvero, possiamo preparare l'invio di una e-mail conoscitiva, realizzandone il testo che ci presenterà al potenziale fornitore/cliente. E'



Una Home Page attinente selezionata dalla modalità URL e visualizzata attraverso il browser interno di cui è dotato NetMail.

La resa in istogramma della statistica rilevabile della nostra, prima indagine di mercato.

questa la fase vera e propria del marketing diretto: dalla ricerca alla selezione e dalla selezione alla promozione. Da questo momento in poi potremo realizzare anche noi la nostra bellissima mailing-list ed inviare periodicamente bollettini, news, promozioni, ecc.

NetMail è veramente un ottimo tool, al quale chiunque abbia anche la pur minima ambizione di espandere la propria attività sul Web probabilmente non può rinunciare. Si calcoli che attualmente, l'unica alternativa perseguibile è quella del ricorrere a costose soluzioni di programmazione realizzate su ordinazione, con tutto quello che, dal punto di vista dei costi, ciò può comportare.