

Abit Arcadia AU 10

Una scheda audio con i/o digitale, decodifica Dolby Digital 5.1 e telecomando

di Pierfrancesco Fravolini

Abit Arcadia AU 10

Produttore:
ABIT Computer Corporation
Taiwan
www.abit.com.tw
Distributore:
EssiDi Shop
www.essidi.it

Prezzo: L. 96.000 Iva esclusa



Nell'articolo precedente abbiamo visto come sia possibile utilizzare il nostro personal computer per visionare dei film su supporto DVD usufruendo di un audio stereofonico oppure multicanale. Le schede audio tradizionali hanno al massimo quattro uscite, una stereofonica anteriore e una anch'essa stereo, posteriore.

Le schede a quattro canali sono nate in realtà per i videogiochi, ma abbiamo visto che possono essere utilizzate con profitto anche per l'ascolto multicanale dell'audio di un film. Ultimamente sono comparse sul mercato alcune schede con uscita a sei canali.

Tali schede permettono la riproduzione di tutti i canali previsti nello standard Dolby Digital AC3.

Nell'AC3 infatti oltre ai due canali surround e ai due frontali principali, si hanno anche un canale centrale ed uno per gli effetti a bassa frequenza (canale

Come tutte le schede audio che si rispetti la AU 10 presenta i normali ingressi e le normali uscite presenti su una scheda audio. Si hanno un ingresso microfonico, uno a livello linea, una uscita stereofonica per gli altoparlanti principali e una porta Joystick. Quello che rende la AU 10 diversa dalle altre schede è un piccolo connettore multipolare che contiene le sei uscite per l'audio multicanale.

LFE, Low Frequency Effects). Una scheda a sei canali è in grado quindi di pilotare da sola un sistema surround completo senza dover utilizzare alcun decoder Dolby Digital esterno. Questo consente di avere un audio multicanale completamente compatibile Dolby Digital a costi irrisori.

La prima delle schede che abbiamo provato è la Abit AU 10. Andiamola a vedere.

Costruzione

La AU 10 è una normale scheda PCI corta. Come tutte le schede audio che si rispetti presenta i normali ingressi e le normali uscite di tutte le schede audio del mondo. Si hanno in pratica un ingresso microfonico, uno a livello linea, una uscita stereofonica per gli altoparlanti principali e una porta Joystick.

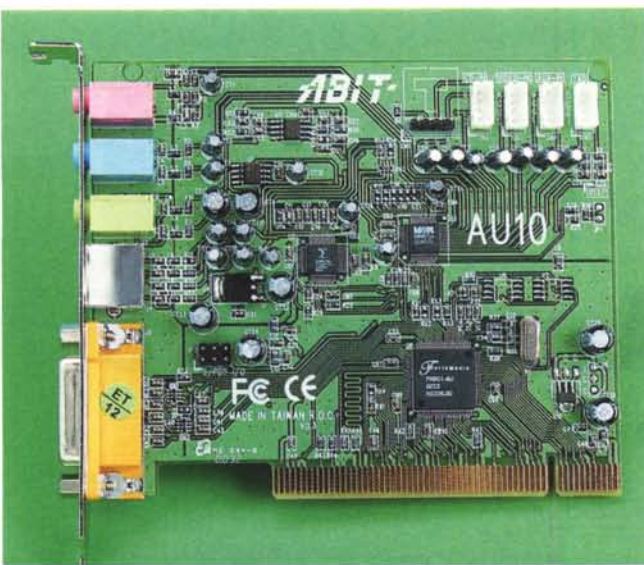
Quello che rende la AU 10 diversa dalle altre schede è un piccolo connettore multipolare che contiene le sei uscite per l'audio multicanale. In pratica mentre le uscite per gli altoparlanti principali (quelli anteriori) sono duplicate (cosa per altro comodissima visto che oltre al sistema multicanale sarà possibile collegare anche una cuffia stereofonica per gli ascolti notturni), alle uscite per i canali effetti, centrale e sub si accede solo tramite il connettore multipolare, utilizzando uno speciale cavetto.

Oltre alle uscite esterne la scheda presenta anche due connettori interni per il collegamento analogico di un lettore CD e un ulteriore ingresso ausiliario. Sempre sulla scheda si ha anche un pettine che contiene l'i/o digitale in standard S/PDIF, ma sul manuale è scritto che per utilizzare questa uscita



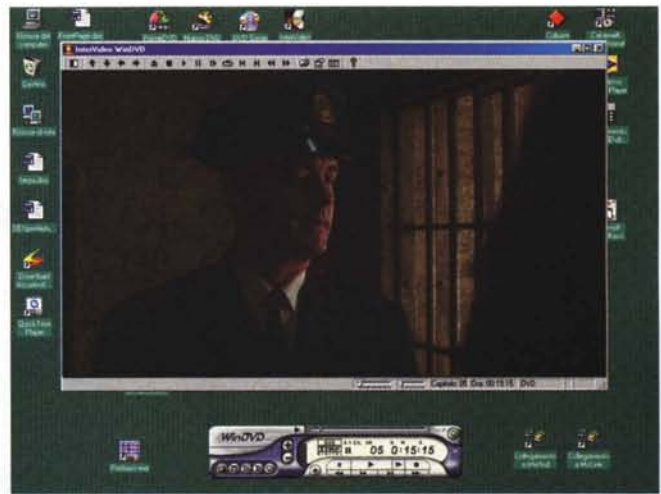
Una volta installata la scheda ed i driver compare nel pannello di controllo di Windows una icona tramite la quale si può

accedere alla configurazione della scheda.



Sulla scheda spicca il Chip ForteMedia, che integra gran parte dell'elettronica. Su un pettine (visibile al centro della scheda) è presente l'io digitale in standard S/PDIF, ma sul manuale è scritto che per utilizzarlo è indispensabile una ulteriore schedina aggiuntiva.

c'è bisogno di una ulteriore schedina aggiuntiva.



Fa parte della dotazione software anche WinDVD, un player per dischi DVD tra i più conosciuti. WinDVD è in grado di decodificare lo stream Dolby Digital a 5+1 canali e di indirizzarlo alle sei uscite analogiche della scheda. Oltre ai dischi DVD può leggere ogni tipo di file multimediali, compreso il video AVI, gli Mpeg 1 e 2 e i file Wave.

Utilizzazione

L'installazione non ha creato problemi. Una volta montata e caricati i driver la Abit AU 10 si comporta come una normalissima scheda audio a due canali. Se però si collegano alle uscite aggiuntive altri tre altoparlanti più il sub si ha a disposizione un completo sistema Dolby Digital. Da notare che la decodifica Dolby non viene effettuata dalla scheda, che non ha alcun chip dedicato. E' il computer stesso invece a trattare il flusso di dati digitali per ricavarne sei canali da indirizzare sulle uscite. In pratica la decodifica è a cura del Player di dischi DVD WinDVD, fornito insieme alla scheda. Il programma è in grado comunque di utilizzare tutte le uscite pre-



Nel pannello di controllo del dispositivo è possibile decidere la configurazione di altoparlanti da utilizzare, fino a 6 speaker, e l'utilizzo o meno di effetti.



Tra i programmi a corredo anche lo XGPlayer Yamaha, un completo sintetizzatore midi in grado di riprodurre anche file multimediali di ogni tipo.

Caratteristiche tecniche

Chip: Fortemedia FM801. **Sintetizzatore Wavetable:** Hardware FM Synthesizer per compatibilità Adlib e General MIDI, Sintetizzatore Yamaha XG. **Interfaccia:** PCI Bus master (compatibile con PCI v2.2). **Convertitori audio:** 18-bit Audio CODEC. **Frequenze di campionamento:** fino a 48 KHz. **Compatibilità giochi:** Windows e DOS (in DOS: Real Mode). **Connettori esterni:** ingresso microfono, Line input, Line output, 1 G9 speaker output, Connettore Joystick. **Connettori interni:** Aux input e CD input. Compatibile con Windows 95/98/NT4.0/2000.

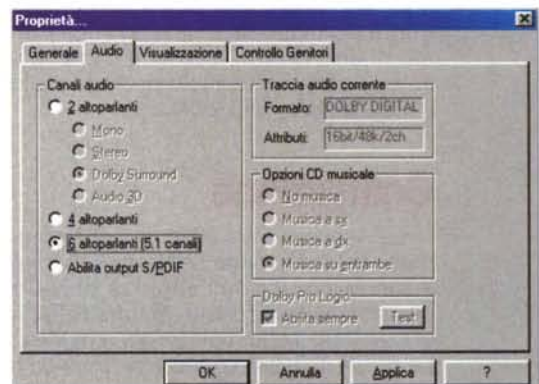
Note: Supporto per 5.1 channel Home Theatre Speaker Output. Compatibile con gli standard A3D, DS3D, Q3D e EAX. Soft DVD. Dolby Digital AC3. Amplificatore integrato. Telecomando fornito in dotazione.

senti, indipendentemente dalla scheda utilizzata. Se si hanno a disposizione solo due canali si avrà un segnale compatibile Dolby Surround (come spiegato nell'articolo precedente), se i canali sono quattro il segnale del canale centrale verrà indirizzato sui canali anteriori in parti uguali, insieme al sub, se invece i canali sono sei, verranno utilizzate tutte le uscite.

Tra le altre caratteristiche di questa ottima scheda c'è da segnalare il telecomando ad infrarossi, con il quale è possibile pilotare tutte le funzioni del lettore DVD. Questo telecomando in pratica permette di trasformare il vostro PC in un vero e proprio lettore DVD da casa, senza rinunciare alle comodità del telecomando.

L'ascolto di questa Abit AU 10 è davvero buono. La qualità che si può raggiungere dipende solamente dal sistema di altoparlanti utilizzato.

Per il resto la scheda e il software di riproduzione compiono benissimo il loro



WinDVD, oltre alle sei uscite analogiche della scheda, è in grado di utilizzare anche l'eventuale uscita digitale, reindirizzando su questa lo stream digitale codificato Dolby Digital AC3 o DTS.

lavoro, a patto di avere un computer piuttosto potente, almeno un Pentium II o un Celeron da 500 MHz.