

Paint Shop Pro 7

di Raffaello De Masi

Ci sono pacchetti che segnano un'epoca; Word, Excel, Autocad, FreeHand e, prima ancora, WordStar o VisiCalc hanno rappresentato il punto di riferimento di intere generazioni informatiche. Fino a quando un nuovo prodotto li colpisce al cuore, e ne prende il posto. Caduti in questa battaglia per la supremazia ce ne sono stati tanti, da Multiplan a 1-2-3, da Jazz a MacWrite, da Claris Cad agli innumerevoli linguaggi che oggi dormono nel limbo dell'oblio.

In una delle passate puntate, proprio in occasione della prova della precedente release di Paint Shop Pro, avemmo a parlare della supremazia quasi monopolistica di PhotoShop nel campo del fotoritocco e dell'elaborazione digitale dell'immagine. E intitolammo l'articolo "Scacco al re", per evidenziare come stessero facendosi largo altri pretendenti, con prestazioni degne di farsi valere e di essere ben giudicate. A distanza di sei mesi ecco che Paint Shop Pro, pretendente ufficiale al trono, si ripresenta al duello, rinnovato e ancora più interessante. La tenzone è aperta!

Il re ancora sotto scacco

Ma cosa è e cosa fa PSP. Per chi non lo conoscesse, anche se ritengo siano pochi, Jasc Paint Shop Pro 7, questo il nome ufficiale, è un potente editor fotografico e grafico "for home and business", con un particolare accento al fatto di essere tanto semplice da usare per

l'una quanto professionale per l'altro. Ovunque sia necessario gestire e ritoc-

care foto, creare grafica, costruire immagini per presentazioni, disegnare od ottimizzare materiale Web, PSP offre tutti gli argomenti e i tool per raggiungere rapidamente e facilmente i risultati desiderati, senza per questo richiedere doti professionali o un particolare training sul prodotto.

In particolare questa nuova versione del pacchetto si presenta dotata di numerose migliorie e di diversi tool originali, ex novo implementati, che hanno aggiunto nuove e originali funzionalità alla già ampia messe evidenziata nel precedente articolo. Così, nell'area del fotoritocco, vediamo che sono stati aggiunti:

- regolazione automatica del bilanciamento del colore, del contrasto, della luminosità e della saturazione
- rimozione di occhi rossi in animali e persone
- recupero di foto danneggiate fisicamente (con lo Scratch Removal Tool)
- gestione dell'istogramma di ambiente (regolabile, per evidenziare dettagli

senza perdita di informazioni)

- miglioramento automatico di filmati video, scansioni, immagini compresse.
- eliminazione automatica di fuori fuoco, graffi, macchie, e miglioramento della definizione e della brillantezza.

Oltre alle specifiche relative al fotoritocco diretto, PSP è direttamente interessato anche all'area della elaborazione grafica in senso stretto, con le seguenti nuove caratteristiche:

- i tool di grafica vettoriale chiusa, le linee e il testo ora supportano gradienti, texture e pattern sia nel contorno sia nella campitura
- lo strumento Pennello supporta e "ri-

Jasc PSP versione 7

Jasc Software, Inc.
7805 Fuller Road
Eden Prairie,
MN 55344-2137
<http://www.jasc.com>

Prezzo al pubblico (IVA inclusa)
PSP 7.0 inglese o italiano L. 299.000
Aggiornamento L. 199.000

corda" gradienti, tessiture e pattern allo stesso modo

- gli oggetti vettoriali possono oggi essere allineati, distribuiti, sistemati, raggruppati e dimensionati sia singolarmente che in gruppo

- possono essere create (e salvate) linee dotate di formato personalizzato, costruite con punti, trattini ed estremità definite dall'utente. Allo stesso modo è possibile creare forme e contorni egualmente riutilizzabili

- sono state introdotte nuove guide e una nuova gestione della griglia (comprensiva di opzione snap-to-guide)

- sono stati aggiunti 25 nuovi effetti speciali e tipi di illuminazione

E' altresì stata migliorata la tecnica di gestione dell'ambiente di creazione Web, attraverso l'introduzione di raffinate procedure di animazione in formato GIF. La grafica può essere visualizzata in anteprima in vari formati di file Web e su tre browser diversi, ed è stato introdotto un nuovo engine PNG per una più efficiente adozione sul Web.

Come dicevamo, è anche stata data una notevole sterzata migliorativa alla produttività e alla facilità di gestione e uso. E' possibile ripetere indefinitamente l'ultimo comando, salvare e recuperare ambienti durante la gestione di progetti più complessi, identificare e selezionare (attraverso "segnalibri") oggetti di più comune uso, come gradienti, tessiture, sfumature e così via. In modalità Zoom oggi si naviga più facilmente con una palette ad hoc, denominata Overview Windows Palette, ed è stato aggiunto un pratico AutoSave. E' stato introdotto un nuovo tipo di comando (prova, autoprova) per visualizzare, al volo, l'effetto di certe modifiche (con possibilità di annullamento) e, davvero un bel biglietto da visita, sono supportati ben 50 formati di file in lettura.

Animation Shop

Jasc Animation Shop 3 è un pacchetto fornito in forma complementare con PSP, ed è un potente e nello stesso tempo facile programma per creare animazioni da uno o più immagini grafiche. Esso offre un'ampia varietà di effetti e



Lo splashscreen di PSP.

L'ambiente di lavoro principale, in default, di PSP.

transizioni per la gestione di raffinate animazioni e, usato da solo o in tandem con PSP, Animation Shop è l'ideale per creare materiale specifico per Web o per presentazioni. In questo l'operatività è favorita dalla interfaccia diretta di AShop, destinato ad essere utilizzato anche per creare bottoni, banner, figure espressive anche senza richiedere complesse fasi di apprendimento.

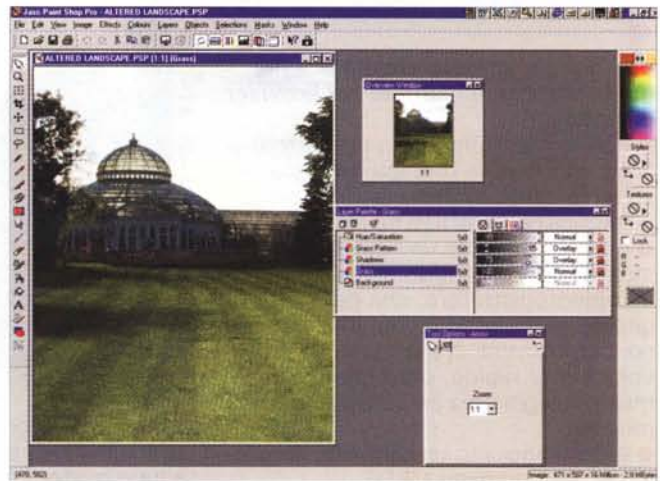
L'utente può facilmente importare immagini multilayer, per costruire automaticamente animazioni, anche adottando alcuni Wizard inseriti nel pacchetto stesso. Le animazioni possono poi essere facilmente editate e modificate usando tecniche di drag&drop, cropping automatico, transizioni fra fotogrammi, inserimento di deformazioni controllate ed

effetti speciali, o utilizzando tutti i tool di disegno presenti.

La versione 3 di Animation Shop include numerose nuove caratteristiche:

- integrazione "paritetica" con PaintShop Pro, nel comune ambiente Animation ProShop, fornendo contemporaneamente una maniera intuitiva di selezione delle immagini, di inclusione di animazioni e di apertura di applicazioni.

- è stato inserito un nuovo tool, Onion-Skin Preview, che consente di tenere



sotto controllo la sequenza di frame prima e dopo un'immagine per un più preciso editing e creazione di animazioni

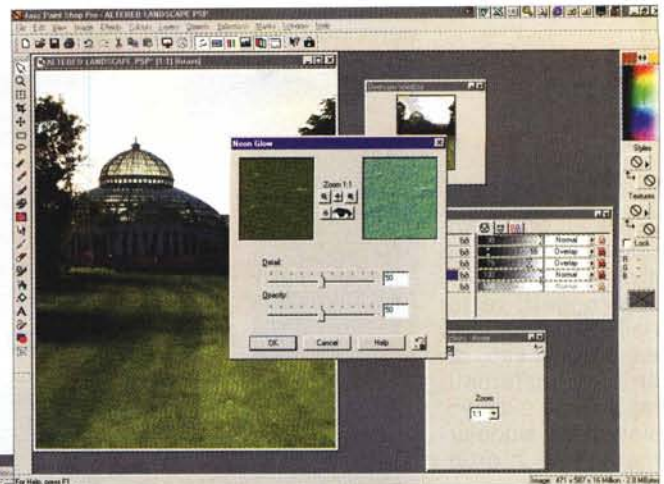
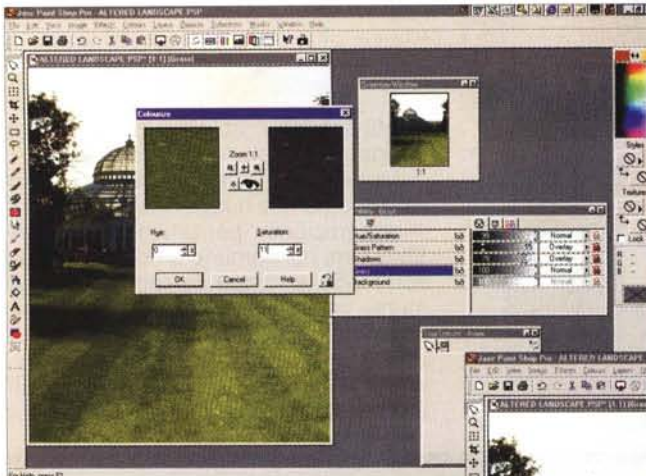
- sono state introdotte numerose e diversificate opzioni relative alle tecniche di animazione, incluso la rotazione dei fotogrammi, un tool chiamato Mover che permette di spostare oggetti sullo schermo, un comando rapido di sostituzione dei colori, e uno per la distribuzione di testo e immagini fluttuanti.

- sono state incluse una serie di opzioni di preview, collegabili a un Optimization

Anche in italiano!

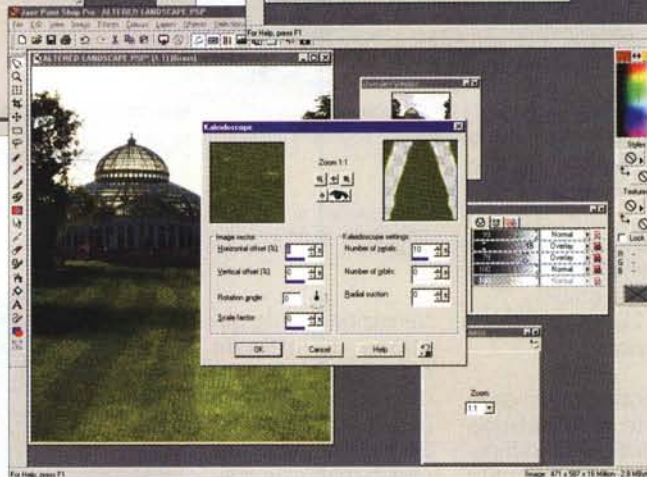
Al momento della prova ci è stata fornita anche una prerelease della versione italiana del pacchetto. Essa è virtualmente identica alla inglese, tranne che nelle didascalie. Essa sarà già disponibile, quasi sicuramente, al momento dell'uscita di questo numero della rivista. Tra le altre cose si è notata una notevole attenzione alla esatta trasposizione dei termini gergali, cosa che agevolerà certamente l'utente professionale e consentirà un'adeguata acquisizione del lessico d'uso da parte del neofita.

Ci auguriamo (non ci è stato fornito) che il manuale rispecchi fedelmente l'organizzazione della versione inglese. Se ciò, cosa che pare prevedibile, avvenisse, è senz'altro consigliabile partire da una profonda e attenta lettura della Guida di avvio all'uso, riservando il pesante manuale di riferimento alla soluzione di problemi che man mano si potessero incontrare. Come dicevamo, non è frequente poter disporre di una documentazione cartacea così ampia e ben organizzata. Come si dice, tanto vale approfittarne.



Vizard e alla abilità di vedere in anteprima l'animazione corrente nel browser preferito

- benvenuto, infine è un nuovo tool di Morphing, capace di creare raffinate dissolvente e trasposizioni usando la semplice tecnica dei punti fissi tra fotogrammi
- è stato introdotto un nuovo righello di strumenti, con controlli simili a quelli di un videoregistratore, che permette di gestire, allo stesso modo, un'animazione, con comandi di avanzamento e riavvolgimento rapido, oltre che di scorrimento fotogramma per fotogramma e di moviola.
- è stato aggiunto un completo supporto per molte cineprese digitali (praticamente tutte quelle presenti in commercio). Il CD di installazione (usando il comando "sfoglia in CD") contiene un programma separato di installazione nel caso si adotti questo supporto.
- il programma è compatibile con le versioni precedenti di PSP e può essere



Alcune fasi di una sessione di fotoritocco, gli effetti speciali di base sono una cinquantina, diversamente combinabili tra loro.

scaricato gratuitamente, per chi lo desiderasse, dal sito www.jasc.com. Qui è anche possibile trovare la lista di tutte le camere disponibili.

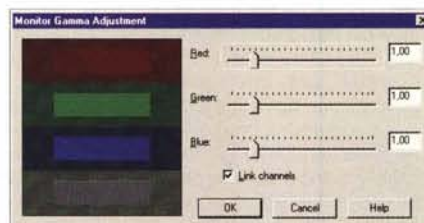
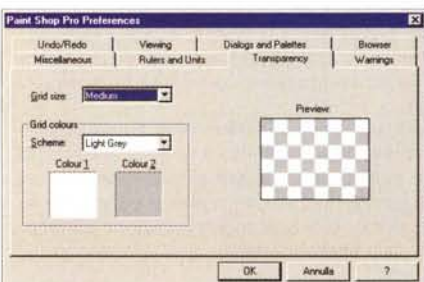
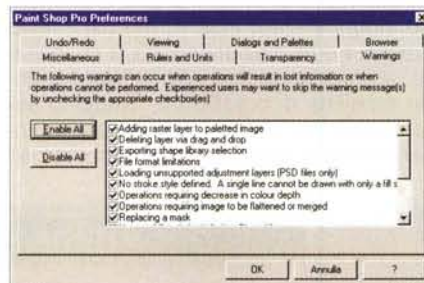
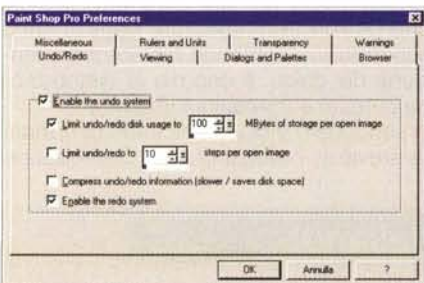
Durante l'installazione del programma, il wizard crea

uno shortcut nel menu Start che guida alla gestione delle camere. Lo shortcut, individuato con la sigla "Jasc Digital Camera Support", permette di selezionare, da una lista di scelte, la fotocamera prescelta; il programma installerà così sull'HD il driver e le prerogative relative alla periferica desiderata.

Una volta eseguita l'operazione, sarà possibile configurare e accedere alla camera usando il comando di Importa Digital Camera nel menu File.

Un shortcut nel menu Start che guida alla gestione delle camere. Lo shortcut, individuato con la sigla "Jasc Digital Camera Support", permette di selezionare, da una lista di scelte, la fotocamera prescelta; il programma installerà così sull'HD il driver e le prerogative relative alla periferica desiderata.

Una volta eseguita l'operazione, sarà possibile configurare e accedere alla camera usando il comando di Importa Digital Camera nel menu File.

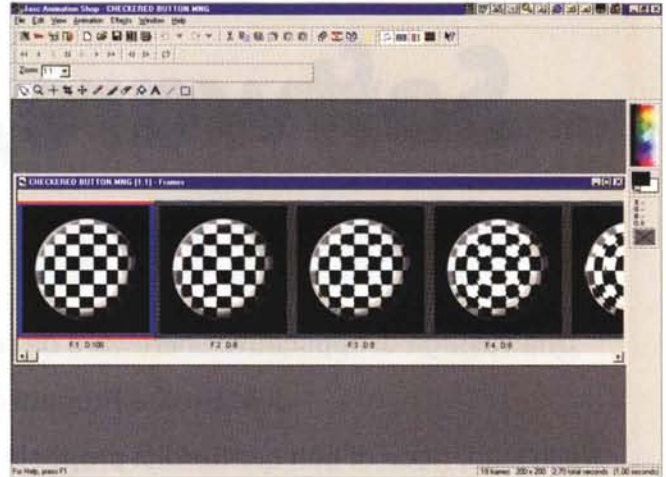


Alcune delle finestre di preferenze; notare i numerosi formati maneggevoli.

Caratteristiche di utilizzo

PSP e Animation Shop non sono particolarmente esigenti in fatto di hardware. E' sufficiente un Pentium (prima maniera, o equivalente) W95, 75 MB di spazio libero su HD, un CD-ROM, una risoluzione minima di 800x600 su 256 colori.

Ovviamente, come in tutte le applicazioni di grafica, ogni maggiore caratteristica rispetto a quella descritta è la benvenuta. Occorre però dire che il pacchetto è stato provato, proprio per metterlo alle strette, anche su un vecchio Pentium MMX133 con 48 MB di memoria RAM senza risentire di eccessiva lentezza nella elaborazione.



L'interfaccia d'uso e gestione del programma non è cambiata molto da quella della precedente versione. Essa è basata, come ri-

Animation Shop 3, in azione, l'ambiente è raffinato ed elegante, e agevole anche per il neofita.

orderete, su una serie di righelli e palette, diversamente visualizzabili e gestibili, e organizzati per categorie.

Nell'ambito delle barre principali (Main) abbiamo il righello ordinario, che contiene tutti gli attrezzi di uso comune (gestione file e stampa, organizzazione e creazione dei layer, ecc), il righello di browsing con tutti i comandi di gestione di immagini e fotogrammi, e la barra distato, che visualizza le caratteristiche di ambiente e degli oggetti gestiti. Un toolbar molto ben realizzato è il Multiple Image Printing Toolbar, che però non fa parte dell'ambiente principale e compare automaticamente solo quando si decide di lavorare in multipla immagine. Molto interessanti sono poi le tavolozze (palette), tutte personalizzabili; i tool sono talmente numerosi che è stato necessario organizzarli in ben sei palette, di cui alcune mostrano caratteristiche molto interessanti, come quella dei colori e delle sfumature, quella delle tessiture (tutte personalizzabili - interessante una sezione del manuale che evidenzia le relazioni tra Tool e palette dei colori), e quella della gestione dei layer.

Cinque sono le finestre principali d'uso e gestione: L'Image Window, l'Overview Window, l'Histogram Window, la Browsing Window e la finestra, già nominata, di stampa multipla.

Animation Shop offre invece un ambiente meno complesso ma non per

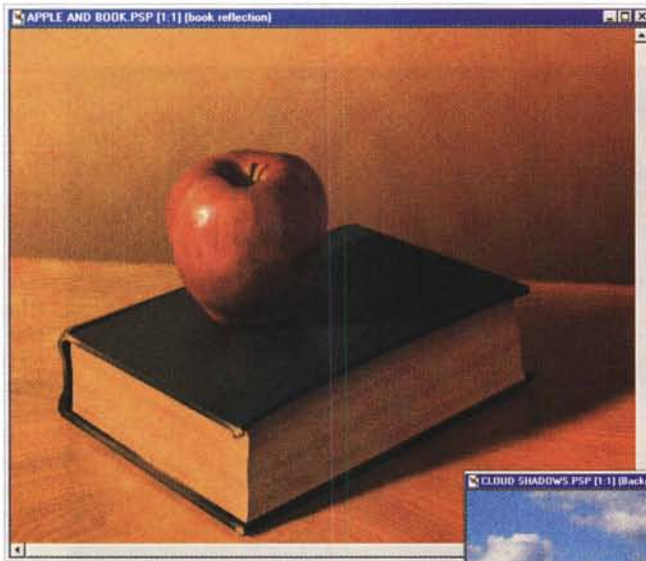
questo meno efficiente. Qui tutto è dedicato alla manipolazione e alla gestione dell'animazione; basandosi su una finestra d'ambiente principale tutti i tool di contorno offrono i mezzi per raggiungere i risultati cercati, in termini di composizione di sequenze e di animazioni.

tra l'altro, rara. Ci preme solo ricordare che, nonostante tutto, PSP è nato principalmente come pacchetto di fotoritocco, e quindi l'area di maggior interesse resta sempre questa, con comandi molto raffinati, come bilanciamento automatico del colore e della saturazione, rimozione di occhi rossi (addirittura è stata separata la tecnica di rimozione negli uomini e negli animali - quando si dice la specializzazione), riduzione delle imperfezioni di messa a fuoco e di "rumore", e correzione degli errori di luminosità e di contrasto.

Sempre in questa area sono compresi poi alcuni interessanti effetti speciali, come l'effetto "scultura" (evidenziazione in 3D con bassorilievo), applicazione di cornici ed effetto spumino.

Di qui si possono creare album e collezioni in contenitori personalizzabili, loghi o presentazioni personalizzate.

Insomma, un bel vedere, considerando poi che il prezzo è senz'altro interessante. Beh, come dicevamo nell'altro



Alcune immagini, tratte dalle librerie fornite col package.



Conclusioni

Parlare ancora PSP significherebbe dover impegnare molto più spazio di quanto questa rivista potrebbe dedicare. E' inutile descrivere uno per uno i tool a disposizione, non a caso vi è stato dedicato un manuale da circa 500 pagine, cosa, oggi, che sta diventando,

articolo, qualcuno sta dando scacco a Re Photoshop. E pare ci stia riuscendo, o almeno ci sta provando.

MB