

# La connettività del nuovo Millennium

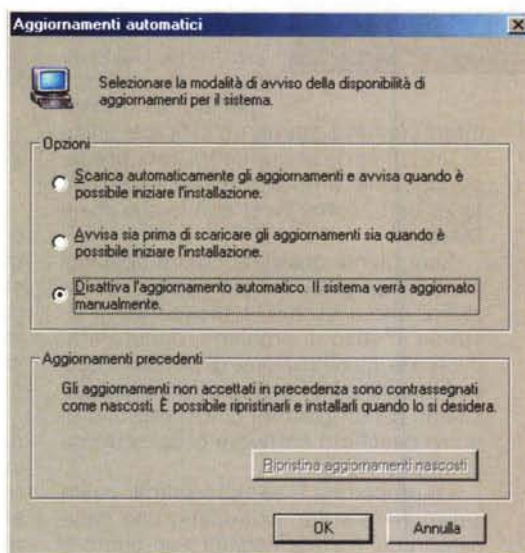
## Con ME comunicazioni più facili e sfruttabili, dentro e fuori le mura domestiche

Se le strutture, l'hardware e il software per trarre il massimo dalle nuove vie di comunicazione ci sono da tempo, è altrettanto vero che, specie in Italia e in ambiti non professionali, i vantaggi di Internet e delle connessioni tra strumenti elettronici in genere non sono ancora ben chiari, o appaiono troppo complicati o costosi da ottenere.

A fare qualche passo verso quella che potremmo definire "alfabetizzazione telematica" concorre anche Windows ME, che mette a disposizione dei suoi utenti strumenti in grado di sfruttare con semplicità quanto di meglio possono offrire Internet e le tecnologie di rete.

### Aggiornamenti automatici

L'AutoUpdate, già presente nelle edizioni precedenti, è in grado di operare in modo trasparente, trasferendo gli aggiornamenti nei momenti di inattività della connessione a Internet e notificando all'utente quando un pacchetto è pronto per l'installazione. Tra l'altro, il meccanismo di scaricamento degli aggiornamenti consente di interrompere e riprendere più volte il processo senza perdita di dati, così si potranno scaricare anche file di dimensioni notevoli a più riprese, senza mai intasare la larghezza di banda del collegamento. Chi desiderasse effettuare gli aggiornamenti manualmente, potrà comunque disabilitare la funzione dal pannello di controllo o richiedere che venga notificato anche lo scaricamento.



La funzione di AutoUpdate permette di scaricare automaticamente gli aggiornamenti mentre si è connessi ad Internet, in modo trasparente e senza manifesti rallentamenti al collegamento.



Tra le nuove utility legate ad Internet, con MSN Messenger Service si potranno scambiare messaggi immediati con altri utenti iscritti al servizio.

### Internet più divertente

ME si rivela una miniera di idee per sfruttare in modi sempre nuovi la Rete delle Reti.

Si potranno sfidare avversari sempre nuovi a Dama, Blackgammon o Spades tramite l'accesso a MSN Gaming Zone: basterà avviare uno di questi giochi, forniti insieme ai più classici Pinball, Hearts e Minehunt (sostituito con un più politicamente corretto "Prato Fiorito"), per avviare la ricerca di altri giocatori disponibili. Dopo pochi secondi ecco un misterioso avversario, quasi sempre molto più allenato, pronto a raccogliere il guanto di sfida attraverso migliaia di chilometri di cavi telefonici. E se è un trucco e si tratta solo di un banale algoritmo di IA, beh, è molto ben riuscito.

Il supporto per i giochi via rete non si limita a questo: con DirectPlay Voice si potranno lanciare veri improperi agli avversari, e la nostra voce, seppure alterata dallo spirito competitivo, viaggerà insieme ai dati, larghezza di banda permettendo.

Ma non è tutto, i miglioramenti a Net Meeting consentono, più comodamente che in passato, la video conferenza e l'Internet phone, mentre con MSN Messenger Service si potranno scegliere degli interlocutori sulla rete per chat e messaggi in tempo reale.

Naturalmente Win ME integra Internet Explorer 5.5 e MediaPlayer 7. Il primo, tra l'altro, consente il salvataggio di pagine Web complete come file unici, mentre il

secondo permette di acquistare musica attraverso Internet organizzando anche le licenze d'uso, di gestire flussi di dati multimediali provenienti da più fonti, di ascoltare la radio attraverso siti Web e di trovare i titoli dei CD audio eseguiti in locale.

## La rete in casa

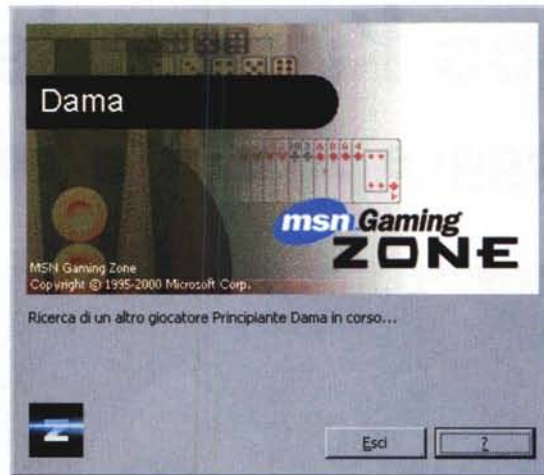
Chiunque possieda due o più computer ha pensato, almeno una volta, di metterli in rete per dividerne le risorse. Windows ME è dedicato a tutti quelli che hanno rinunciato per paura di scontrarsi con difficoltà tecniche e conflitti.

La soluzione Microsoft per le reti domestiche si basa su tre fondamentali migliorie, giunte al massimo sviluppo con Win ME: la condivisione della connessione ad Internet, un potente wizard per la configurazione ultra semplificata della peer-to-peer casalinga ed un'evoluzione del TCP/IP integrato.

In realtà la scoperta della possibilità di mettere efficacemente in rete molta ferraglia, rimasta da tempo a prendere polvere su uno scaffale, comincia con l'help, che su questo argomento è così esauriente, chiaro e leggibile da poter sostituire, per qualche tempo, i soliti romanzi gialli.

La configurazione guidata di rete, invece, va usata dopo aver connesso fisicamente i PC, e permette, con pochi e semplici passaggi, di scegliere un identificativo per la macchina da collegare, di individuare le risorse da condividere, eventualmente impostando le password relative, e di decidere se il PC in uso dovrà essere direttamente connesso in Internet o avvalersi della connessione presente su un altro sistema. Il wizard creerà poi un dischetto per configurare le macchine che adottano Win 9x ed il gioco è fatto.

Se tutto va bene, indecisioni dell'utente a parte, bastano pochi minuti per completare la procedura e cominciare a sfruttare tutti i vantaggi dell'home networking.



L'evoluzione del supporto per TCP/IP, basata su quanto fatto per Windows 2000, consente maggiore rapidità di avvio, più sicurezza, affidabilità ed efficienza nelle connessioni, oltre a supportare vettori quali l'IEEE 1394 (sempre più standard per le connessioni a strumenti di acquisizione digitale), l'HomePNA, che consente di collegare i PC in rete locale usando le

*Il supporto per i giochi via rete è garantito da nuove funzionalità. Win ME viene distribuito con una serie di classici con cui sfidare altre persone connettendosi a MSN Gaming Zone.*

linee telefoniche preesistenti, ma senza interferire col traffico normale, ed il PLC (Power Line Carrier) che funziona in modo analogo ma impiega i comuni cavi elettrici.



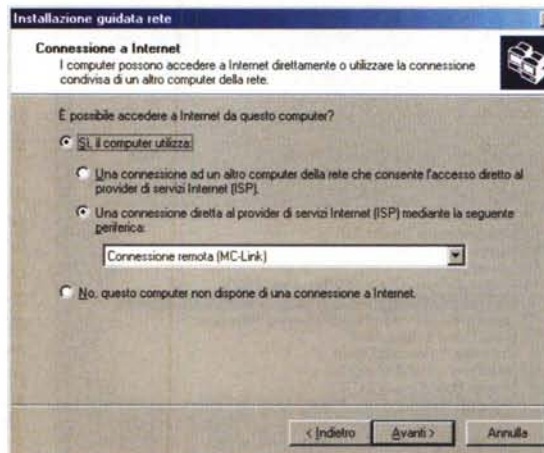
## Nuove frontiere di connettività

Windows ME è pensato per fare del PC il centro di smistamento, elaborazione e archiviazione di dati provenienti dalle fonti più diverse. Non stupisce, quindi, che sia previsto e facilitato il collegamento di dispositivi quali macchine fotografiche, scanner e videocamere

digitali, molti dei quali già inclusi nell'elenco dei driver.

In particolare, le periferiche che si uniformeranno allo standard WIA (Windows Image Acquisition) consentiranno al sistema di leggere direttamente i contenuti della loro memoria, come ad esempio la Compact Flash di una fotocamera digitale, e visualizzare, editare o condividere le informazioni senza nemmeno doverle trasferire sul PC.

Parlando di connettività avanzata, va detto che Windows Millennium Edition supporta l'Universal Plug and Play, ovvero uno standard che consentirà il collegamento di una nuova generazione di elettrodomestici intelligenti, che trasformeranno il computer nel cuore gestionale della casa di domani, così piena di elettronica da far impallidire i più arditi scrittori di fantascienza.



*Il wizard di configurazione di una rete domestica è così rapido e semplice da attirare anche i meno esperti.*