

**Tra le tante sfumature che il "fenomeno WebCam" ha assunto, quella del colore selvaggio del mondo degli animali è sicuramente una delle più affascinanti.**

**Con una webcam ben gestita (ma soprattutto ben posizionata!) è possibile viaggiare, comodamente seduti**

**alla guida del nostro PC verso luoghi affascinanti. Come la Savana, oppure proprio sotto al Yosemite, al Polo Nord o nella Tundra.**

# WebCam animali dal vivo

**Web è possibile metterci. Vediamo cosa, come e dove è visionabile in Webcam-mode dell'affascinante Regno degli Animali!**

di Bruno Rosati

La nostra ricerca, partita dal fido ingegnere di Altavista: "WEBCAM Animals" - ha dato subito l'impressionante numero di occorrenze che ci si doveva aspettare: oltre 2 milioni! Ovvero, sparsi per il mondo, ci sono siti in cui o solo per parlarne o proprio perché ne ospitano i collegamenti in diretta, spicca la magica parola. Così, dalle parole ai fatti, abbiamo cominciato a filtrare le occorrenze stesse ed eliminando le ripetizioni dello stesso sito, finito col ricavare una lista che, secondo il nostro modesto parere, è di buona qualità. Mouse alla mano cliccate tranquilli verso:

- Puppy Cam Network (<http://www.thepuppycam.com>)
- CamCentral (<http://camcentral.com>)
- Peek At You Netcams (<http://www.twopears.com/webcam.html>)



*La ricchezza, l'eleganza, ma soprattutto la completezza del sito centrale delle Africam.*



- FishTankCam (<http://www.fishtankcam.net>)
- BuyWebCam (<http://www.buywebcam.com>)

Tra questi, quello che filtrando le occorrenze sembra avere la maggiore penetrazione sul Web, nonché il "listino" più ricco (un aggettivo? Eccezionale!) è senz'altro quello di CamCentral. Un vero e proprio network che raccoglie centinaia e centinaia di link ragionati, diretti verso ogni dove.

E' ed proprio scollando sull'home page di CamCentral che abbiamo scoperto quanta passione scateni il Web e, nelle sue possibilità applicative, quanta gente (sia quella normale che quella ovviamente pazzo!) ami gli animali.

Da quello che siamo riusciti a vedere, praticamente non c'è specie animale che non sia inquadrata da una WebCam. I navigatori, noti avventurieri del virtuale, s'inventano ora alpinisti ed ora subacquei.

Novelli Indiana Jones, s'avventurano in luoghi impervi e misteriosi, piazzano le loro WebCam e ci regalano il fascino del reale a distanza. Stiamo cercando riprese del sottobosco? Oppure punta-

*Ore 11.14- Una delle Action Cam di Africam: siamo a Babukung, innanzi ad una pozza che è frequentatissima. Nel giro di pochi refresh vedremo decine e decine di animali scendere ad abbeverarsi.*

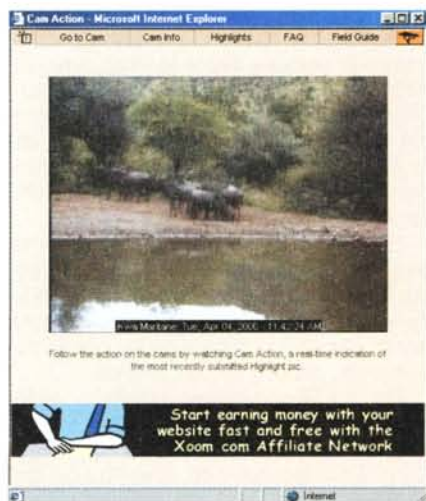
mo a sfidare la tana di un orso o ci affascina la savana? Dove si trovino si trovino, volatili rapaci, felini, quadrupedi e quadrumani, rettili ed altri, salendo su CamCentral e cominciando a cercare... è quasi certo che si troverà una lista così di link verso cui navigare. Le alternative sono tante. Ed questo paradossalmente il problema: le troppe alternative. Quale sarà la WebCam migliore? E come rintracciarla in quel ginepraio di link?

Per nostra fortuna CamCentral è organizzato benissimo.

A partire dall'URL: <http://www.camcentral.com> troveremo ad attenderci i link di centinaia e centinaia di siti in diretta dei quali viene riportata una breve descrizione. In tal modo è possibile evitare di perdersi nelle case di qualche eccentrico possessore di canarini, pesci tropicali (abbiamo visto pure dei piranha in salotto!) e di puntare verso i luoghi naturali.

Boschi, montagne, deserti, tundre, ecc. Dove fare il primo click e sperare che si punti subito su una buona WebCam? Senza un attimo di esitazione, per quanto ci riguarda abbiamo subito ceduto al fascino del continente nero e puntato diritto sulle WebCam piazzate nei luoghi più selvaggi dell'Africa.

La nostra fortuna -perché abbiamo



Ore 11:42- Qui siamo a Kwa Maritane.

poi visto che anche il ginepraio di WebCam dedicate all'Africa nasconde buonissime percentuali di spazzatura!- è stata quella di azzeccare il link buono. Quello di AfriCam che parte da: <http://www.africam.com/mirror/index.html> e prende subito da matti. E' qui che comincia la nostra avventura!



Ore 11:32- Un primo salto ad Hluhluwe ed ecco che viene in primopiano un fagocero.

## AfriCam: tutti gli animali del continente nero

L'organizzazione di Africam è inappuntabile. Le telecamere che controlla e registra sulla sua Home Page saranno almeno un centinaio.

Le zone principali dove le WebCam sono posizionate, risultano quelle del Sud Africa e del deserto del Sabi. Ed è proprio nel Sabi, tra una fetta di savana ancora intatta ed una pozza d'acqua, che si può godere delle visite più frequenti. Nel nostro sondaggio, abbiamo avuto la fortuna, nel solo giro di un'ora, un'ora e mezzo, di vedere dissetarsi vari animali.

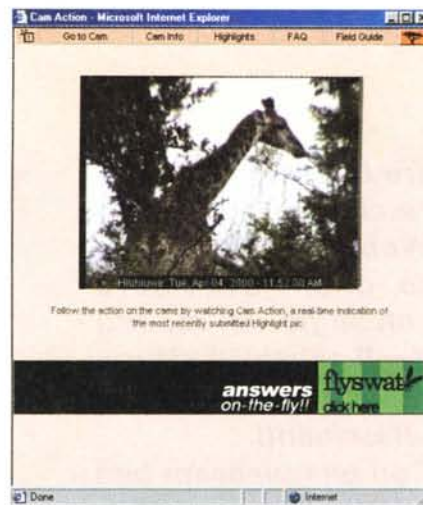
Qualcuno, grazie alla presenza dell'operatore persino in primopiano. Gazelle, impala, facoceri, giraffe, ecc. Nel corredo d'immagini abbiamo riportato i momenti più significativi ripresi dalle Cam Action posizionate a Hluhluwe, Bakubung e Kwa Maritane. Sensazioni: bellissime!

Altri luoghi da visitare telepaticamente sono quelli di Pilanesberg, Madikwe e Mala Mala dov'è localizzata la serie delle Leopard Cam:

<http://www.africam.com/leopard-cam/home.html>

Qui è un'altra avventura ancora. Le WebCam seguono gli ignari attori maculati in ogni luogo ed ogni ora del giorno e della notte.

Tutto sta nell'aver il pizzico di fortuna per vederli passare davanti all'occhio elettronico (di occhi ce ne sono tanti e non è difficile arrivare ad inquadrare il felino di turno). Se la sfortuna è con voi -ma riprovate più volte e in diverse ore del giorno e, se potete, della notte- Leopard Cam vi garantisce la differita delle immagini più significative della



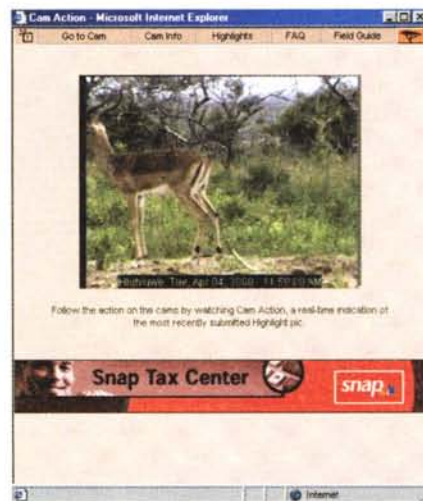
Ore 11:52- La Action Cam posta ad Hluhluwe ci permette di assistere al pasto di una giraffa.

giornata, un archivio generale e persino il film che è stato via via ricavato utilizzando le scene migliori delle WebCam.

AfriCam non è comunque tutta qui. Ed ecco difatti la "chicca" delle camere mobili. Secondo voi, potevano forse mancare? Click sul collegamento denominato MobileCam e via verso la pagina di controllo:

<http://www.africam.com/mirror/context/mobile.html>

da dove le MobileCam sono in grado di portarci verso le zone di Djuma e Sabi, tra pozze d'acqua e incamminati. I percorsi delle MobileCam sono organiz-



Ore 11:59- Sempre ad Hluhluwe. Adesso passa una gazzella.

zati sia in ore e con itinerari prestabiliti, sia nella variante occasionale di quando, il volontario di turno (perlopiù si tratta dei Rangers che perlustrano i parchi) non riesce ad agganciare l'animale. Talvolta, se si è fortunati -noi e il predatore che cattura la preda... non certo quest'ultima!- si può anche assistere

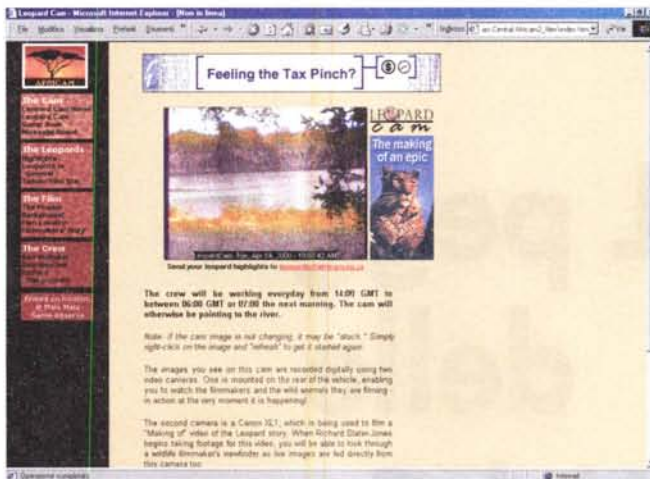
La Leopard Cam è un altro gioiello delle WebCam di AfriCam dedicate agli animali. In questo caso si tratta del più affascinante.

all'azione della caccia. Più in generale è facile vedere il momento dell'abbeveraggio oppure il gioco di qualche cucciolo o qualche battibecco tra capi branco. Comunque, quella delle MobileCam è un'altra geniale idea. Se capita il momento d'azione, la MobileCam ti cattura.

## Le altre AnimalCam!

Discovery. Se state pensando che la nostra ricerca sia tutta qui, vi siete sbagliati di grosso. Perché un altro, grandioso sito è quello che vi aspetta da Discovery. Preparatevi anzi ad una delle più articolate tra le navigazioni che avete mai fatto.

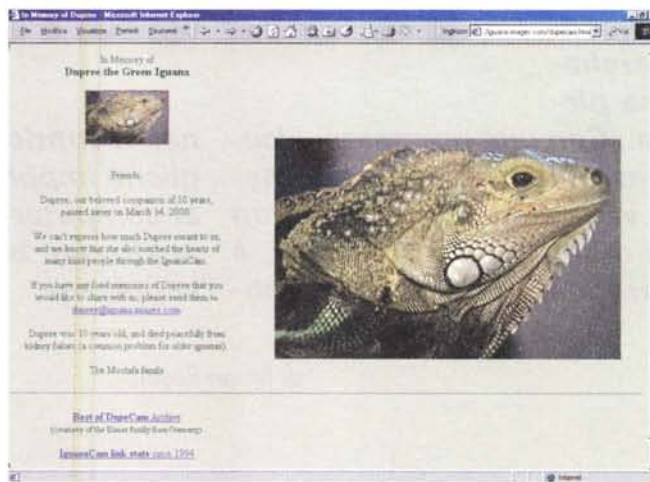
Intanto digitate:  
<http://www.discovery.com/cams>  
 ed una volta saliti sulla pagina delle WebCam cominciate a selezionare la



pinguini. Click ed ecco le immagini in diretta dal Biodome di Montreal. Belle, chiare, pulite. I pinguini ci sono: manca solo il rumore delle onde e la sensazione del prevedibile gelo che cala in quei lidi.

Per la cronaca, Discovery oltre che agli animali dedica le sue webcam anche alle città, alle viste spaziali e infine ai luoghi e i fenomeni geografici più importanti.

Ad esempio, allorché è in atto un uragano, Discovery contatta corrispondenti dal posto, fa installare una serie di camere e ne ritrasmette i riflessi sul Web. Lo stesso accade nelle zone vulcaniche, dove le camere sono perennemente in azione e non si perdono neanche un singolo



Dupree, l'iguana verde è morto. Quindi la WebCam non c'è più. Se qualcuno è così generoso da regalare un nuovo iguana, la camera riprenderà le riprese. Sul Web c'è posto anche per questo!



Sempre da Discovery, scegliamo il BioDome canadese di Montreal e ci capita una schiera di pinguino.

Discovery. Un click sulla WebCam subacquea e siamo così fortunate da beccare il passaggio di uno squalo "nutrice".

lunga lista delle AnimalCam che Discovery ha preparato per noi.

C'è da sbalordire. Al volo, selezionando "Shark", siamo riusciti a vedere persino la coda di uno squalo -credo "nutrice"- e la cosa ci ha subito dato entusiasmo.

Sedici sono gli animali che è possibile vedere in webcam da Discovery. Ol-

tre allo squalo -ripreso da un acquario- ecco la lista di oranghi, gorilla, tigri, orsi, ecc. tutti a nostra disposizione grazie alle camere sistemate nel Minnesota Zoo. Animali in cattività quindi: è più facile vederli, ma svanisce un po' quel senso dell'avventura che...

Non ci formalizziamo e continuiamo a scrollare sul selettore puntiamo sui

secondo di ripresa.

National Zoo. Dal link principale: <http://www.si.edu/organiza/museums/zoo> del National Zoo di Washington, ecco per gli appassionati una Elephant Cam, con tanto di link verso gli archivi fotografici persino lo scheduled degli orari in cui gli elefanti fanno il bagno, mangiano e passeggiano!