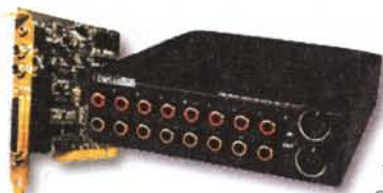


Terratec AudioSystem EWS88-MT

Con la EWS88-MT stiamo evidentemente innanzi allo stato dell'arte in fatto di audio digitale su PC.

Basta pensare ai dieci canali multitraccia di cui è dotata in ingresso e uscita, la risoluzione al meglio dei 24-bit e con una frequenza di campionamento capace di estendersi fino a 96 kHz, passando per i consueti 44.1 e 48 kHz. Non bastando ciò, si pensi anche al distributore audio con cui viene fornita e al software-bundled che, dal Samplitude Basic, passando per il microLOGIC 4.0, arriva ad offrire, tutto compreso nel prezzo, anche il mitico Steinberg WaveLab 3.0!



In confezione esterna all'AudioSystem, Terratec ha

visto bene di aggiungervi ad ulteriore supporto software la versione 3.0 del WaveLab 3.0 della Steinberg. Ovvero il sistema di editing audio ideale. Al solito, a parte la valenza della scheda e delle sue varie "suppellettili" hardware, il valore aggiunto portato dal software è di indubbia consistenza. Addirittura - se pensiamo alla presenza di applicativi come il WaveLab 3.0, il Samplitude Lite e il microLogic - siamo su cifre che raggiungono tranquillamente i due milioni di lire.

La confezione

Ricca, ricchissima. L'hardware è costituito dalla scheda PCI EWS88-MT, il modulo mixer 88AX, un cavo di connessione a basso voltaggio per il collegamento esterno tra scheda e mixer, il flat-ribbon equivalente per il collegamento interno e una serie di cavi di collegamento RCA-minijack.

E' inoltre presente anche un adattatore per raccordare i cavi di connessione tra scheda e mixer (quando si procede al collegamento interno). Alla manualistica, limitata a due guide di circa 80 pagine redatte in lingua inglese e tedesca, si unisce infine il CD-ROM di sistema. Su questo, oltre alle versioni elettroniche in formato Acrobat degli stessi manuali, nonché una ricca lista di FAQ (Frequent Answer Question), troviamo le directory dei driver rispettivamente dedicati a Windows 95, 98 e NT, quindi il software di gestione, i programmi "bundled" (Samplitude Lite e microLogic 4.0!) più una moltitudine di applicativi freeware e shareware.

Scheda e modulo mixer

La EWS88-MT è una scheda in standard PCI in grado di gestire un sistema audio fino a dieci canali multitraccia, a 24 bit S/PDIF e con una risoluzione massima di 96 kHz. Il rapporto segnale/rumore garantito in uscita analogica è superiore ai 108 dB.

Dal punto di vista del cablaggio, l'EWS88 concentra in una "half-size" componenti e circuizione di alta qualità. Cuore del sistema è l'Engine EWS sviluppato dalla stessa Terratec e preposto al controllo di tutte le operazioni di I/O, codifica e decodifica. Intorno all'Engine ruota tutto il resto, ovvero: due connessioni per l'output audio di altrettanti CD-Drive attestati all'ingresso, una coppia di connettori per il Sync IN/OUT di altre eventuali schede EWS88-MT connesse in cascata - sono supportate fino a 4 EWS88 contemporaneamente attestate al sistema - e il connettore interno (duplicato anche esternamente) per l'interconnessione con il modulo mixer. Esterna-

Terratec AudioSystem
EWS88-MT

Costruttore:

Terratec
<http://www.terratec.net>

Prezzo: n.d.

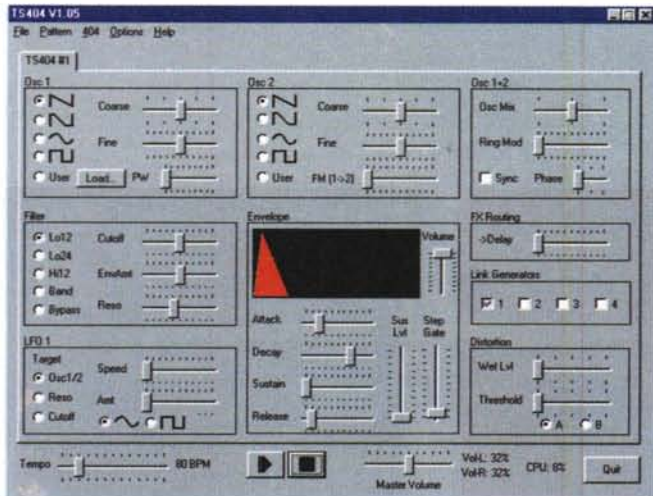
mente, oltre all'appena citato connettore per l'interconnessione con il modulo mixer, sulla bassetta di fissaggio troviamo inseriti i controlli per il monitoraggio del segnale d'uscita (connessione minijack) e, tramite due connettori dedicati, per la gestione In/Out dei segnali digitali (S/PDIF).

Il controllo per il monitoraggio, benché apparentemente limitato dalla qualità di una connessione mini-jack, è comunque capace di fornire un output da 18 bit di risoluzione e sample-rate massimo supportato pari a 48 kHz. Un segnale più che sufficiente per trasportare segnali di servizio o per indirizzare l'output verso riproduttori esterni come casse acustiche per PC o ingresso verso impianti HiFi.

La capacità "Multi-Channel" offerta dalla EWS88 è gestita, Play e Rec, da uno speciale driver denominato "MC Interleave" per mezzo del quale è possibile controllare via software gli 8 canali audio provenienti dal modulo mixer e renderli in un unico file Wave usando un normale programma di HD-Recording (come ad esempio Samplitude Lite - tra l'altro compreso nel bundled - o un altro prodotto, magari già disponibile, quale potrebbe essere l'ottimo CoolEdit PRO).

Dal punto di vista pratico, tutto ciò si traduce in un sistema per Hard Disk Recording ad altissimo livello, in grado di operare in effettivo e pieno full-duplex, con fasi di registrazione contemporaneamente al playback di fino a 16 canali audio. Le operazioni di conversione, sia D/A che A/D, vengono realizzate con un range dinamico pari a 100 dB e in oversampling (64x in A/D e 128x in D/A). Il segnale di input è gestibile in modalità S/PDIF tramite collegamenti coassiali e sempre gestendo la fase a pieno numero di bit (24) e di risoluzione (96 kHz). Il livello del segnale d'ingresso può essere infine ottimizzato con un gain massimo pari a +18 dB e a passi di 0.5 dB.

Per quanto riguarda il modulo mixer



Il TS404 durante una fase di lavoro nella quale metteremo a punto un nostro sample.

Il software "bundled"

Emagic microLogic AV. Uno dei migliori sequencer Audio-MIDI non

compreso nella confezione della EWS88-MT, questo è capace di controllare in analogico fino ad 8 ingressi e 8 uscite, più due connessioni MIDI. All'interno del modulo è presente un convertitore ad alta qualità in grado di supportare conver-

può non trovare nella EWS88 la base ideale per completare un sistema produttivo di assoluto livello. La sinergia tra l'hardware e il software è così profonda che il microLogic assume un funzionamento ridotto nel momento in cui, instal-

altri tool principali, come le funzioni di copia multiple, fade, crossfade, editing dinamico (ovvero in fase di riproduzione e con verifica immediata), equalizzazione e le raffinate caratteristiche di conversione dei parametri qualitativi.

Buzz. Altro pacchetto da creativo puro è questo ottimo Digital Composer che Terratec promuove in confezione con tutte le schede in catalogo. Lo abbiamo già visto in funzione nella DMX e lo ritroviamo compreso anche nel package della EWS88.

WinJey. Applicativo per Disc Jockey in grado di procedere a mixing, sovrimpressioni in rap ed altre effettizzazioni che possono essere imposte sia in tempo reale durante la riproduzione che messe in elenco in uno script poi eseguibile in offline (in pratica un vero e proprio batch).



WaveLab 3.0: la Rolls Royce dell'Audio Editing!

sioni Analogico/Digitale e Digitale/Analogico ad una risoluzione di 24 bit. A tali caratteristiche, che fanno assurgere il sistema a vero e proprio banco audio, il modulo unisce la peculiarità di poter essere montato direttamente nel PC ospite in un posto libero da 5" e 1/4 e costituire così un sistema compatto e dalla massima praticità di utilizzo. Quanto viene attestato agli ingressi, tramite il collegamento PC-Link (interno via flat o esterno via cavo), viene immediatamente riportato in ingresso alla scheda audio e riprodotto, tramite la gestione software del driver MC Interleave, attraverso il Control Panel e, da questo, sulle pagine di lavoro degli applicativi di editing.

A livello di caratteristiche fisiche gli 8 canali audio analogici messi a disposizione dal modulo mixer sono di tipo non bilanciato con input singolarmente switchabili a livelli di sensibilità compresi tra i +4 dB e i -10 dBV.

lato su di un sistema privo della scheda in questione, ne rileva l'assenza. Tra le caratteristiche che in sinergia l'hardware e il software raggiungono, spiccano il pieno supporto all'HD-Recording alla massima qualità dei 96 kHz, la messa a punto e immediato utilizzo dei sample generati al meglio dei 100 dB dalla EWS88 e la resa in tempo reale degli effetti e dei vari controlli (Time-code e SMPTE compresi) offerti.

Samplitude Basic. L'Audio Editor che di base viene offerto nel bundled della EWS88 è l'ottimo Samplitude che, malgrado sia fornito della versione Basic, offre comunque il meglio delle sue caratteristiche: registrazioni multitraccia, rec/play simultaneo e resa degli effetti in tempo reale su una o più tracce contemporaneamente. Inalterati anche tutti gli



Steinberg WaveLab 3.0. Il vero fiore all'occhiello dell'offerta Terratec. Da solo è in grado di emulare il prezzo d'acquisto della scheda, eppure Terratec lo "regala" ai propri clienti. Il risultato è che acquistando la EWS88, non solo si entra in possesso di hardware altamente qualitativo, ma anche del miglior editor audio in circolazione.

Raccolta di shareware audio e musicale. Non bastando il "bundled" ufficiale, Terratec inserisce nel CD-ROM di sistema una lista di ben 42 applicativi shareware che spaziano, per qualità e ambito applicativo, dall'editing audio, alla conversione multiformato (Awave) al sequencing, al CD-Ripper e alla codifica MPEG. Inclusi nella lista anche gli Editor-Librarian, con un paio di ottime alternative per la realizzazione di sample, come ad esempio l'ottimo TS-404 e il Virtual Sampler.

MS