

D-Link DFM 650i

Costruttore:

D-Link corporation - www.dlink.it

Prezzo: L. 103.000 IVA esclusa

Il secondo prodotto della D-Link è un modem interno che in pratica è la replica del fratello DFM560 E, ma montato su scheda PCI. La scheda è piuttosto piccola, come ormai quasi tutti i dispositivi di questo genere. Tra le altre cose si nota la presenza di due prese telefoniche, una per il collegamento alla linea telefonica e l'altra al telefono, che si esclude quando è il computer a comunicare. Sono presenti inoltre una coppia di mini jack da 3,5 mm per i collegamenti audio, questo svela la natura voice del dispositivo. La costruzione, con in bella evidenza due grossi chip Rockwell e una corposa manciata di componenti passivi, mostra una buona ingegnerizzazione.



D-Link DFM 560i

Installazione

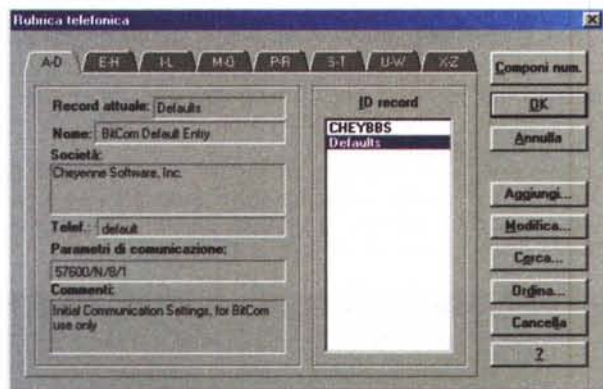
Nella piccola scatola troviamo, oltre alla scheda, un cavetto telefonico per il collegamento alla linea, una presa telefonica in standard Telecom, il CD-ROM di instal-

lazione ed un piccolo manuale in inglese. La procedura di installazione è piuttosto semplice, ed è riportata sul manuale. In pratica basta installare la scheda e riaccendere il computer. A questo punto Windows riconosce il nuovo dispositivo hardware e chiede il percorso dei driver da installare. Indicato il path specificato nel manuale la procedura di installazione verrà portata a buon fine in men che non si dica.

Come software a corredo troviamo BitWare, si tratta di un programma in grado di gestire completamente l'invio di e-mail, dati, fax e le funzioni voice.

stato di 3,57 kB/sec.

L'handshake con il computer remoto viene portato a termine sempre in tempi ridotti, a dimostrare una ottima stabilità di funzionamento e di connessione.



Con il programma BitWare si può gestire completamente il modem, sia per l'invio di dati e fax che per l'utilizzo delle funzioni voice. Tra le altre opzioni c'è da notare la completa rubrica telefonica.

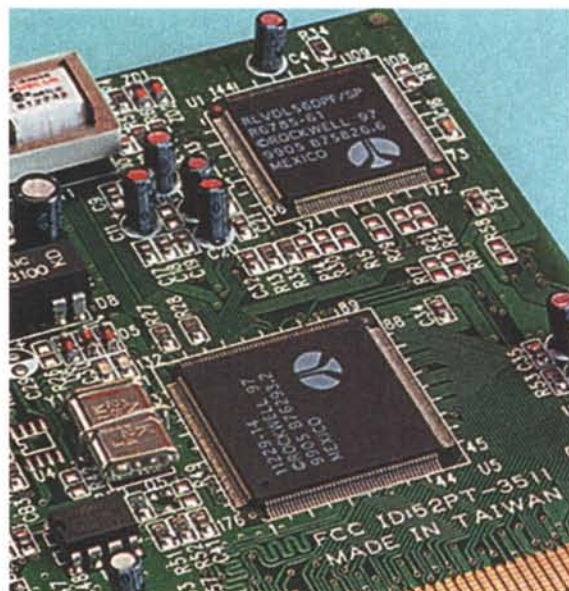
Collegamento:

bps (mediati su 10 connessioni): 50.932
 Trasferimento (file di 267 k):: 53 sec
 Transfer rate massimo: 3,57 kB/sec

Connessione

Nella connessione il modem si è comportato molto bene: due volte si è collegato a 52.000 e otto volte a 50,666 bps, segnando una media di 50,932, mentre il file da 267 k è stato scaricato in 53 secondi.

Per il 560i il transfer rate massimo è



La costruzione, con in bella evidenza due grossi chip Rockwell e una corposa manciata di componenti passivi, mostra una buona ingegnerizzazione