

Internet Expo 2000

Vento in poppa per l'e-commerce

Benvenuti nel terzo millennio, dove l'immensa rete comunicativa di Internet, oggi implementata dalla nuova connettività attraverso ADSL, spalanca radicalmente le porte al commercio globale sia delle piccole, medie e grandi imprese, sia ai semplici negozi tradizionali.

di Massimiliano Cimelli

La World Wide Web mania si è ormai largamente diffusa anche in Italia; prova inconfutabile dell'espansione di questo fenomeno c'è stata fornita dall'allestimento, per il terzo anno consecutivo, dell'Internet Expo edizione 2000, esposizione tenutasi presso il FilaForum di Milano nelle ultime giornate del mese di gennaio. La rassegna ha visto il suo fulcro principale nella presentazione di soluzioni sempre più complete per l'e-commerce, all'interno del quale si possono distinguere due categorie principali: il Business to Business (B2B) e il Business to Consumer (B2C).

Nel B2B sono incluse le transazioni tra due o più aziende che, potendo effettuare gli ordini ai fornitori e pagare la merce ricevuta tramite Internet, ottengono una riduzione dei costi d'esercizio e un sensibile incremento dei margini. Mentre nel B2C la relazione commerciale avviene tra l'azienda produttrice e il consumatore finale. E' proprio questo tipo di rapporto che ha impegnato numerose aziende nel realizzare soluzioni software e di comunicazione on-line.

Le offerte presentate propongono diversi applicativi e servizi; alcune soluzioni software, ad esempio, accompagnano, senza costi eccessivi, le piccole e medie imprese che si affacciano per la prima volta nel mondo del commercio elettronico, permettendo di costruire negozi e/o cataloghi. La creazione del neo-canale distributivo permetterà all'ipotetico cliente di visionare i prodotti esposti nella Vetrina del sito, selezionarli tramite un Carrello virtuale, inviare l'ordine con le istruzioni di spedizione, passando infine alla Cassa per pagare nel modo più consono alle sue esigenze. Nel dettaglio, la vetrina si potrà sviluppare come un



catalogo di prodotti comprendente le categorie merceologiche, l'immagine fotografica talora associata a gadget grafici animati, attributi e descrizione, disponibilità a magazzino, i codici degli articoli, quelli di spedizione e il listino prezzi.

All'acquirente sarà garantita la massima sicurezza grazie ai numerosi servizi di net banking; uno dei più sicuri sembra essere il sistema del Payment Gateway offerto dal gruppo Banca Sella e utilizzato da molte delle svariate aziende che propon-



gono le soluzioni software per il commercio elettronico.

Questa modalità di pagamento avviene tramite carta di credito e si snoda in diversi passaggi: una volta inviato l'ordine d'acquisto dal Negozio virtuale visitato, il cliente è indirizzato al server della banca con cui l'esercente è convenzionato e inserisce i dati sensibili della propria carta di credito. A questo punto la richiesta di autorizzazione è inviata dall'istituto di credito convenzionato ai circuiti internazionali Visa/MasterCard giungendo infine alla banca che ha emesso la carta di credito del cliente, la quale una volta verificata la disponibilità sul conto del medesimo, inoltrerà l'autorizzazione di pagamento al suddetto circuito. Da qui il via libera raggiungerà il computer bancario dell'esercente, il quale invierà una e-mail di conferma, contenente gli estremi dell'operazione effettuata, al cliente e un'altra che confermerà il pagamento al Negozio virtuale, che a sua volta segnalerà a video l'avvenuto pagamento. Tutto ciò si svolgerà nell'intervallo di qualche secondo. D'altronde la vastità della ragnatela di siti Internet cui siamo soggetti tutti i giorni rischia di eclissare le realizzazioni di simili Negozi; per evitare l'ostacolo, l'esercente si può avvalere dei molteplici servizi di Web advertising e marketing che alcune aziende hanno colto l'occasione di presentare nel corso della manifestazione. Scopo di tali servizi è quello di creare una vera e propria campagna pubblicitaria su Web, dando notorietà al proprio sito commerciale o di informazione, aumentando il numero di visitatori e incrementando le vendite in modo da ottimizzare il costo per contatto

Continua a pag. 42



Meglio un portatile!



MEGLIO DA INFOWARE. ACER, TOSHIBA, COMPAQ, IBM, GEO, ASUS, HEWLETT PACKARD, APPLE. UNA **VASTA GAMMA** DI PORTATILI, PICCOLI, MANEGGEVOLI E CON LE STESSE PRESTAZIONI DI UN DESKTOP. UN PORTATILE PER TUTTI I GUSTI E PER TUTTE LE ESIGENZE, **LEGGERO ANCHE NEL PREZZO.** AFFIDATI ALLA PROFESSIONALITÀ ED ESPERIENZA INFOWARE, AVRAI SOLO L'IMBARAZZO DELLA SCELTA.

INFOWARE ITALIA FA LA DIFFERENZA


INFOWARE
ITALIA S.P.A.

ZONA NOMETANO
Via M. Boldetti, 27/29 - 00162 Roma
Tel: 06.86321576 (ric. aut.)
Fax: 06.86321596 - www.infoware.it
E-mail: infoware@infoware.it

C. COMMERCIALE "RE DI ROMA"
Via Siponto, 11
00183 Roma
Tel: 06.77203815 (ric. aut.)
Telefax: 06.77203496

C. COMMERCIALE "AUCHAN"
CASAL BERTONE
Via Alberto Pollio, 50 - 00159 Roma
Tel: 06.43562602 (ric. aut.)
Telefax: 06.43562609

ZONA PRATI
Via Trionfale, 122/126
Circ.ne Clodia, 2 - 00195 Roma
Tel: 06.39751103 (ric. aut.)
Telefax: 06.39751120

COMPUTER

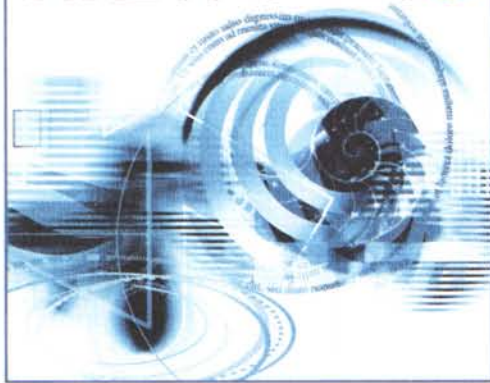
RUN

Segue da pag. 40

utile. Le strategie di base utilizzate possono comprendere l'attività di promozione sul Web, con iscrizione e indicizzazione per parole chiave scelte nei principali motori di ricerca; campagne Banner, servizio che si basa sull'esposizione di Banner a rotazione suddivisi in categorie, subcategorie e criteri di selezione del target di utenza; direct e-mailing che prevede l'invio di un messaggio informativo ad un numero precisato di persone, di profilo noto, disponibili a ricevere messaggi promozionali. Il messaggio mette in condizioni l'utente di approfondire l'informazione data poiché in essa è previsto l'inserimento di un link. A differenza della piccola o media impresa che avvalendosi di tali servizi, può sicuramente iniziare un'attività di commercio elettronico, per la grande impresa risulta conveniente affidarsi ad aziende che forniscono non solo risorse software, Web banking e advertising, ma anche soluzioni più complete. Tra queste si rendono indispensabili in primo luogo una gestione di back-office, incentrata sull'organizzazione della rete di rivendita e dei fornitori, dell'archivio clienti, della gestione dei magazzini e del sistema di trasporto e consegna merce; in secondo luogo il servizio di housing, ossia la possibilità di ospitare un server presso un ISP (Internet Service Provider) che si occupa della gestione sia della macchina sia del Negozio elettronico o del portale.

Internet Expo non si è completamente rivolto al commercio elettronico ma ha raccolto anche una serie di interessanti novità. E' il caso di Connector3 del Gruppo net.com, software da 700 Kbyte circa, che permette l'accesso ad Internet attraverso tutti i freenet nazionali (Tiscali, Libero Infostrada, ClubNet, Kataweb, ecc.) consigliando il nodo d'accesso alla rete più conveniente e configurando l'ambiente di navigazione più adatto all'utente. Risultano interessanti anche le soluzioni offerte da Macromedia: Fireworks 3, software professionale particolarmente adatto alla progettazione e alla realizzazione di grafica per il Web, che consente di gestire da singoli elementi grafici a complete pagine ricche di pulsanti, rollover ed animazioni GIF, permettendo di utilizzare in un unico ambiente orientato agli oggetti strumenti di modifica vettoriale ed altri bitmap. Director 7 Internet Studio è più adatto per la creazione e la distribuzione di multimedia in formato Shockwave o Java per il Web e per CD/DVD-Rom. Director 7 offre inoltre il

FIREWORKS3



supporto HTTPS, un parser XML, l'aggiornamento automatico e il download degli Xtra con Shockwave7.

Il mare di Internet invade anche il campo editoriale con Adobe PDF (Portable Document Format), un software necessario per la lettura di libri elettronici, gli e-book. La novità risiede nel fatto che, mentre prima il formato del libro acquistato in Rete rimaneva comunque quello cartaceo, oggi il lettore può assemblare vere e proprie librerie secondo le sue esigenze, scaricando il contenuto dei testi direttamente dal Web all'e-book, dispositivo tascabile in grado di visualizzare su piccoli schermi le pagine che riproducono fedelmente quelle del libro tradizionale. Tali dispositivi offrono dunque innegabili vantaggi per quanto riguarda la velocità di consegna, la portabilità e il risparmio.



La mia d e g l i spazi; ma di sicuro non potranno competere con il fascino dei corrispettivi in versione cartacea. Rimanendo nel panorama artistico Gabrius Multimedia presenta in due CD-Rom la più completa banca dati di dipinti antichi che risalgono ad un periodo storico che va dal 1300 al 1700, battuti alle principali aste internazionali a partire dal 1990. I due CD, destinati prevalentemente ai professionisti e ai mercanti d'arte, contengono 50.000 immagini ad alta risoluzione in TrueColor (16,7 milioni di colori) e ne specificano la provenienza, la quotazione e il relativo andamento negli anni e le informazioni sul dipinto e l'artista.

Altre soluzioni digitali sono proposte dal

mondo Seat Pagine Gialle, che raccoglie in un primo CD, prevalentemente destinato ai privati, i numeri telefonici di 19 milioni di famiglie e 4 milioni d'aziende d'Italia; nel secondo i numeri di 1 milione e 700 mila aziende con i rispettivi numeri di fax ed e-mail. Inoltre il contenuto del primo disco in formato digitale potrà essere consultato in rete presso il sito paginebianche.it. Sono stati presentati altri nuovi siti italiani: è il caso di iBazar.it, sito che mette gratuitamente in contatto i privati con un utile sistema di aste, consentendo la compravendita al giusto prezzo secondo la legge della domanda e dell'offerta, in modo più divertente e comodo. Infosystem presenta ruoteusate.it,

sito dedicato al mercato italiano di automobili usate completo delle fotografie degli interni ed esterni. La banca dati risulta aggiornata quotidianamente, contenendo esclusivamente auto messe in vendita da non più di un mese. Acquisti di altro genere si possono effettuare visitando le pagine di Mr. Price, Negozio virtuale comprendente più di 250 prodotti di elettronica ed elettrodomestici attualmente in commercio appartenenti alle migliori marche. Un servizio diverso è invece offerto da bancalavoro.net portale dedicato alla ricerca degli annunci di richiesta e pubblicazioni di offerta di lavoro on-line, permettendo alle aziende di effettuare in tempo reale le proprie ricerche di personale.

Concludendo è interessante notare che se da un parte il WWW, attrae un numero sempre maggiore di utenti dall'altra l'immensa quantità di informazioni di ogni genere che possono essere inopportunamente condivise da altre persone crea notevoli difficoltà. Per ovviare a quest'inconveniente Eutron offre diverse soluzioni hardware come ad esempio Cryptoidentity, una chiave di sicurezza da collegare alla porta USB (Universal Serial Bus) per l'utilizzo della tecnologia crittografica a livello pubblico e privato, eseguendo tutte le funzioni algoritmiche crittografiche sul chip interno, isolato dal computer e da tutti i punti d'attacco.

Internet Expo è riuscita a rappresentare perfettamente l'evoluzione della società odierna, lanciata a gran velocità verso il futuro: un futuro fatto di comodità, di spazi e tempi risparmiati e di comunicazioni intercontinentali istantanee; a questo punto resta da chiederci se quest'espansione della comunicazione e della informazione non porterà invece all'isolamento dell'individuo, che vedrà nel monitor di un computer il suo unico interlocutore.

••• **HYUNDAI**

Monitor

Serie DeluxScan

S570 15" TCO 95

DOT PITCH 0,28 - 15"

LOW RADIATION MPRII/TCO '95/CE

CARATTERISTICHE OSD

MAX RISOLUZIONE 1280x1024

FREQ. ORIZZONTALE 70 kHz

FREQ. VERTICALE 150 Hz

ASSISTENZA 36 Mesi On Center

B790S 17" TCO 99

DOT PITCH 0,26 - 17"

LOW RADIATION MPRII/TCO '99/CE

CARATTERISTICHE USB energy star VESA

MAX RISOLUZIONE 1600x1200 MAC compatibile

FREQ. ORIZZONTALE 96 kHz

FREQ. VERTICALE 150 Hz

ASSISTENZA 36 Mesi On Center

P990 TCO 99

DOT PITCH 0,25 - 19"

LOW RADIATION MPRII/TCO '99/CE

CARATTERISTICHE Digit. OSD - Short Length

MAX RISOLUZIONE 1600x1200

FREQ. ORIZZONTALE 95 kHz

FREQ. VERTICALE 150 Hz

ASSISTENZA 36 Mesi On Center

LM 1500A 15,1" TFT

DOT PITCH 0,279 - 15,1"

CARATTERISTICHE TFT TRUE Color

OSD

MAX RISOLUZIONE 1024x768

FREQ. ORIZZONTALE 69 kHz

FREQ. VERTICALE 85 Hz

ASSISTENZA 36 Mesi On Center

Tecnologia
del futuro.

••• **HYUNDAI**
DHI SpA

www.dhi.it • +39.06.724341

Net

CISQ