



Plextor PX-W8432TI

Costruttore:
Plextor S.A./N.V.
<http://www.plextor.be>

Distributore:
Artec S.r.L.
Via Aldobrandeschi, 47
Roma
Tel. 06/665001
<http://www.artec.it>

Prezzo (IVA esclusa):
PX-W8432TI
L. 641.000

Plextor PX-W8432TI

Nelle case degli italiani si sta diffondendo sempre di più l'uso del masterizzatore come supporto di archiviazione principale per la conservazione dei dati. In effetti disporre di un masterizzatore ci consente di fare un mucchio di cose utili e divertenti: alleggerire il nostro hard disk dai dati che utilizziamo raramente, creare album fotografici in formato digitale per le foto delle nostre vacanze, realizzare personalissime compilation musicali registrando su CD i nostri brani preferiti (come si fa normalmente per le musicassette), e tante altre belle cose di cui spesso vi abbiamo parlato su queste pagine.

Proprio questa diffusione in costante crescita ha portato i produttori di masterizzatori ad arricchire ancor più la propria

offerta facendo arrivare sul mercato proposte sempre più affidabili e (come accade ormai per tutti i prodotti informatici) abbordabili come prezzi.

A questa regola non è sfuggito neanche il marchio stimato come riferimento nel mondo della masterizzazione, quello che per prestazioni e prezzi è sempre stato considerato un oggetto non consumer ed inarrivabile per la massa: ci riferiamo naturalmente a Plextor.

Con il modello PX-W8432TI la casa giapponese non solo si pone all'attenzione del grande pubblico con un prodotto che supera di poco le seicentomila lire, ma abbandona per la prima volta l'interfaccia SCSI per esordire con un masterizzatore E-IDE. Questo non solo rende il PX-W8432TI abbordabile per il

prezzo, ma elimina anche la necessità di acquistare un controller SCSI, indispensabile fino ad oggi per utilizzare una periferica Plextor.

L'installazione

L'installazione del nuovo Plextor, come per qualsiasi altra periferica E-IDE, non presenta alcuna difficoltà, non dobbiamo far altro che collegarlo come un banale lettore di CD-ROM (a corredo c'è anche un cavo piatto a tre connettori nel caso fosse necessaria la sostituzione di quello presente sul PC) e all'avvio il sistema operativo lo riconoscerà automaticamente, rendendolo immediatamente disponibile come lettore.

Sarà poi il software di masterizzazione a rilevarlo come unità di masterizzazione utilizzandolo come tale.

Il funzionamento

Il funzionamento del nuovo Plextor si è rivelato semplice e preciso, anche utilizzato come semplice lettore 32x non ha mai dato segnali di "indecisione". Non si è presentata nessuna difficoltà di

Caratteristiche dichiarate dal costruttore

- 4x rewrite (600 KB/s)
- 8x write (1200 KB/s)
- 14x-32x CAV (2000 KB/s – 4800 KB/s)
- Interfaccia E-IDE (ATAPI)
- Tempo di accesso 170 ms
- 4 MB Buffer
- Windows 95 e Windows 98 compatibile Plug & Play
- Garanzia 12 mesi completa (pezzi di ricambio, assistenza tecnica, ecc.)
- Supporta Disk-At-Once, Track-At-Once, Session-At-Once, Multisession, Packet Writing Modes



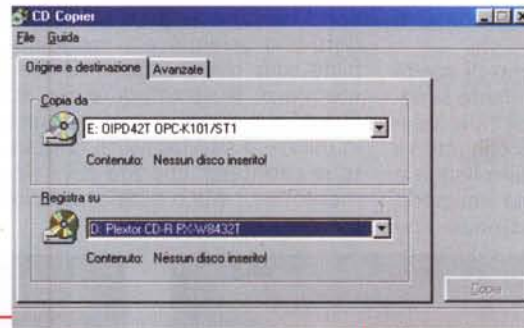
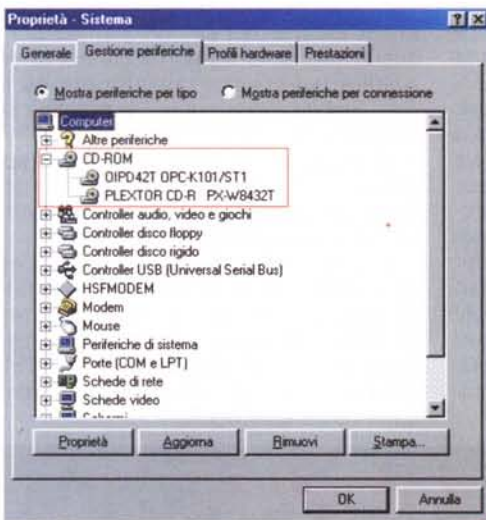
Le connessioni disponibili sono quelle tipiche di un normalissimo lettore CD-ROM di tipo E-IDE. E' presente anche l'uscita audio digitale, utile a chi possiede una scheda audio che ne preveda l'ingresso.

riconoscimento da parte del software di masterizzazione, neanche di quello già presente sul PC e presumibilmente meno recente rispetto al PX-W8432TI. Nessuna necessità, quindi, di cercare aggiornamenti sui siti Internet dei produttori di software per renderlo utilizzabile.

Le diverse prove di registrazione sono tutte andate a buon fine. Abbiamo effettuato registrazioni sia di dati che di file musicali a tutte le velocità (2x, 4x, 8x); in tutti e sei i casi la procedura di creazione del disco è filata liscia senza il minimo intoppo.

Le stesse prove (limitatamente alle velocità 2x e 4x) sono state ripetute con un CD-RW (quello marchiato Plextor a corredo del ma-

sterizzatore); anche in questo caso tutte le registrazioni sono andate a buon fine. Naturalmente, come noto, i CD Audio creati utilizzando supporti riscrivibili difficilmente sono leggibili dai lettori CD dei sistemi Hi-Fi e Car. L'operazione, quindi, può tornare utile solo a chi utilizza il PC per ascoltare musica, magari come sottofondo mentre lavora, con il vantaggio di poter periodicamente cancellare e riutilizzare per una nuova compilation il CD-RW.



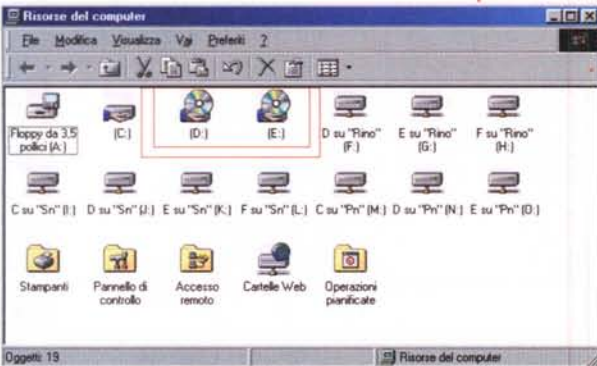
Conclusione

Pur non trattandosi di un prodotto economico in assoluto (sul mercato ormai è possibile reperire masterizzatori a meno di 400.000 lire), il PX-W8432TI Plextor si pone finalmente anche all'attenzione di chi del masterizzatore fa un uso solo amatoriale. Le

poco più di duecentomila lire di differenza rispetto ai prodotti più economici sono spese sicuramente bene, soprattutto se consideriamo l'ottimo standard di costruzione tipica di Plextor. La scelta dell'interfaccia E-IDE consente poi di risparmiare il costo di acquisto di un controller SCSI, evitando anche l'impegno di uno slot PCI (quelli disponibili non sono mai abbastanza).

La semplicità d'installazione e la precisione di funzionamento (in prova sono andate a buon fine 10 registrazioni su 10) ne fanno sicuramente un ottimo acquisto.

MS



Una volta installato, il PX-W8432TI viene riconosciuto automaticamente dal sistema operativo e catalogato come un normale lettore CD-ROM. Sarà poi il software di masterizzazione ad utilizzarlo come scrittore.