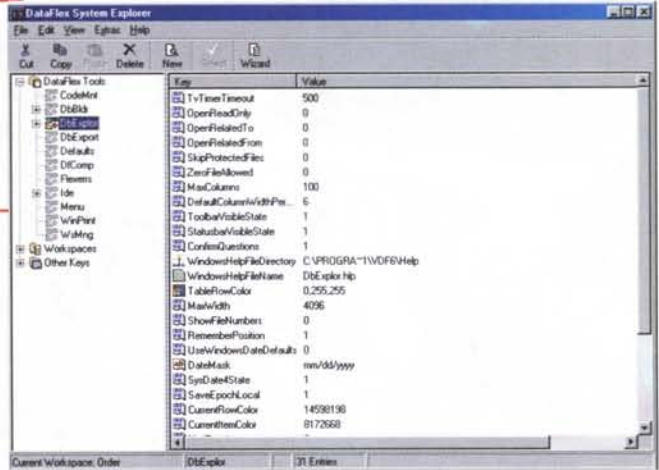




di oggetti dell'IDE, che seleziona automaticamente l'oggetto selezionato dal Component Explorer e viceversa.

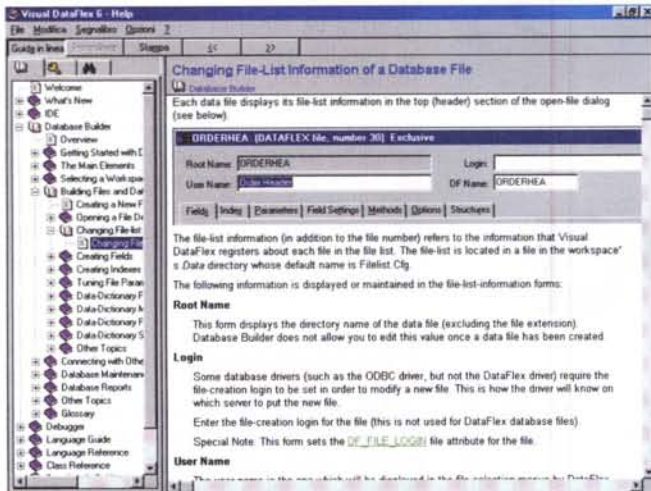
Tra le altre caratteristiche è stato potenziato il Subclassing System dell'IDE, con il supporto per workspace globali e locali, con set di classi per ogni workspace e caricamento automatico delle classi quando si cambia il workspace. E' stato potenziato anche l'utilizzo di template, semplificato e migliorato. E' ora supportato l'uso di sub-componenti, che sono una collezione di oggetti che possono essere riutilizzati all'interno di un componente. Per la creazione facilitata di Report è disponibile il Crystal Report Wizard, in pratica un'interfaccia semplificata per Crystal Report 7, fornito nel pacchetto al posto di WinQL. Il Wizard carica Crystal Report e guida l'utilizzatore nella creazione del report. A Visual DataFlex 6 è

*Il System Explorer si presenta come l'Explorer di Windows, con una finestra divisa in due parti, con una lista ad albero sulla sinistra, che visualizza gli oggetti, e il source editor sulla destra.*



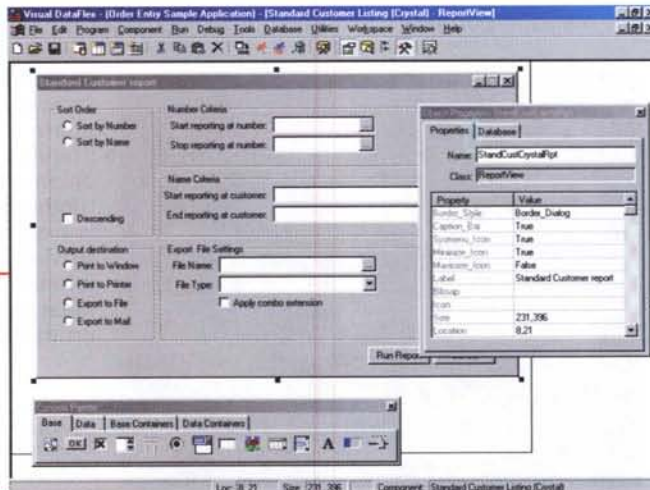
stato aggiunto un debugger completamente integrato nell'IDE, che permette di controllare il funzionamento del programma creato a livello di sorgente, con possibilità di esecuzione delle varie istruzioni passo passo. Il debugger utilizza lo stesso editor dell'IDE, con il supporto di un numero illimitato di breakpoint e la possibilità di visualizzare il contenuto di qualsiasi variabile. In pratica un completo debugger per la messa a punto delle applicazioni create, si-

mile a quello presente nei migliori tool di sviluppo software esistenti. Miglioramenti sono stati apportati anche al Database Builder, al compilatore ed al linguaggio. In particolare l'editor ora "suggerisce" la sintassi corretta per un determinato oggetto. L'IDE avanzato permette di accedere facilmente ad una vasta libreria di controlli per la gestione dei dati, ed il supporto al subclassing e alle external classes permette di creare le applicazioni semplicemente utilizzando il drag and drop per utilizzare i vari controlli. Inoltre è semplificato lo sviluppo di applicazioni client-server e lo sviluppo di applicazioni per Internet e per LAN aziendale mediante DataFlex WebApp Server. Dulcis in fundo, l'help in linea ha ora un'interfaccia simile a quella di Explorer, con l'indice generale visibile nella parte sinistra della finestra e con il topic corrente sulla destra. Questa nuova disposizione premette una navigazione più semplice all'interno dell'help.



*L'help in linea ha ora un'interfaccia simile a quella di Explorer, con l'indice generale visibile nella parte sinistra della finestra e con il topic corrente sulla destra.*

*Per la creazione facilitata di Report è disponibile il Crystal Report Wizard, in pratica un'interfaccia semplificata per Crystal Report 7. Il Wizard carica Crystal Report e guida l'utilizzatore nella creazione del report.*



## Conclusioni

Con la versione 6, Visual DataFlex è sicuramente uno dei più completi strumenti per lo sviluppo di applicazione database, sia locali che client/server. La grande quantità di funzioni e la perfetta integrazione di tutte le sue componenti lo rendono semplice da usare, mantenendone inalterata la potenza. Le nuove opzioni di debugging permettono ora di sviluppare applicazioni database di elevata qualità senza un incremento dei costi, e di creare applicazioni multiuser senza necessità di codice supplementare.