



Corel WordPerfect Office 2000 standard

Il successo delle suite da ufficio realizzate con la formula del "tutto compreso" è legato all'esigenza, di primaria importanza in ogni realtà aziendale, di rendere agevole l'interazione tra i prodotti software e semplificare l'interscambio dei dati. Naturalmente è Microsoft a detenere il primato assoluto in questo senso, essendo riuscita a trasformare i propri programmi nello standard di riferimento per qualsiasi concorrente. Corel, forte di un'esperienza più che decennale nello

sviluppo di applicativi per PC, si cimenta in questo difficile mercato con un prodotto molto completo, che riunisce alcuni nomi che hanno fatto la storia dell'office automation, come WordPerfect, Quattro Pro e, nell'edizione professionale, il database Paradox, tutti identificati con il 9 come numero di versione. Il valore aggiunto consiste nell'ottimizzazione delle risorse condivise, nelle somiglianze tra le interfacce e le procedure e nella presenza di due ulteriori applicativi: Corel Presenta-

tion 9 per la gestione di presentazioni e come tool di disegno bitmap e vettoriale (campo nel quale Corel ha pochi rivali) e CorelCentral, che svolge i compiti di agenda, planner e database di indirizzi.

Non manca una forte attenzione alle capacità di esportazione/importazione, garantite dalla presenza di convertitori da e verso tutti i formati più diffusi, oltre a una libreria di font e immagini clipart che non ha eguali per qualità e quantità.

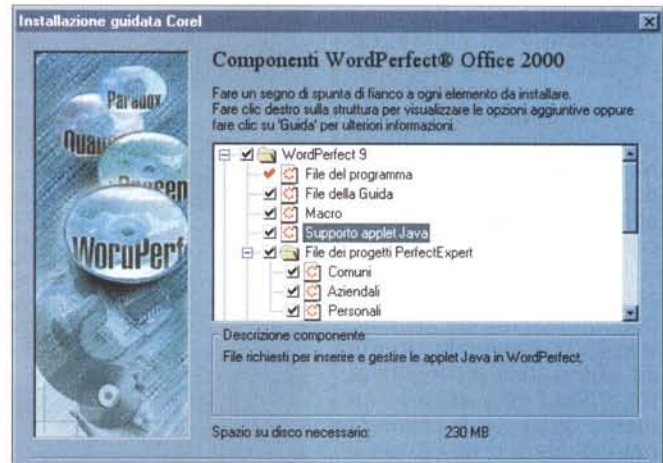
Corel WordPerfect Office 2000 Standard

Corel Corporation Limited
Europa House, 3rd Floor
Harcourt Street
Dublin 2 - Irlanda
www.corel.com

Prezzo: (IVA esclusa)
versione nuovo utente: L. 850.000
versione aggiornamento: L. 408.000

La procedura di installazione impiega una struttura ad albero per individuare i componenti desiderati.

Molte le lingue disponibili, tutte con strumenti di correzione ortografica e sintattica. Per la maggior parte di queste sono presenti anche i moduli relativi a sinonimi e contrari.



L'edizione standard

WordPerfect Office 2000 è disponibile in tre versioni: standard, con supporto vocale e professional. L'edizione con supporto vocale prevede l'integrazione con un software di riconoscimento della voce, che permetterà di dettare con naturalezza i testi, di formattarli e di lanciare gli applicativi della suite usando il microfono fornito in dotazione. In aggiunta, nell'edizione professionale trovano posto Paradox 9 e NetPerfect, che gestisce la pubblicazione di documenti su Web, oltre alla versione completa di PrintOffice 2000, un programma di Corel che permette di realizzare pieghevoli, volantini, biglietti da visita e altro ancora.

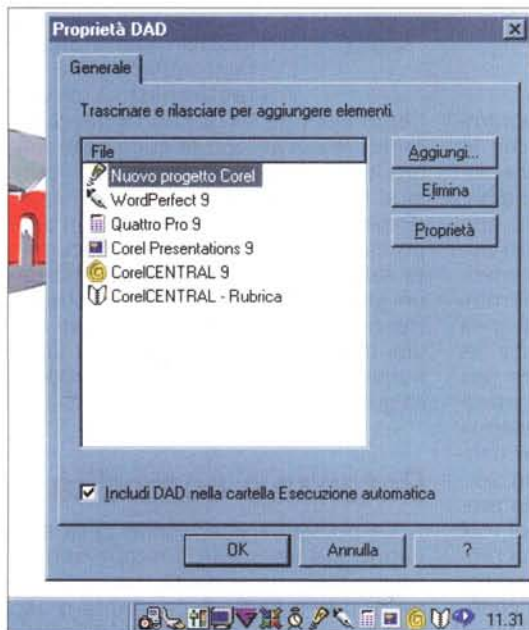
L'edizione standard si compone di due CD di cui il primo contiene tutti i pro-



zioni di WordPerfect Office, un tool di sviluppo che impiega il Visual Basic for Application di Microsoft, evidentemente ritenuto da Corel lo strumento più facile per sfruttare le API di Windows e garantire la compatibilità con altre applicazioni.

Il manuale del software è disponibile sia in versione cartacea che elettronica e consta di quasi 400 pagine, ricche di immagini e schemi, che guidano con chiarezza nell'autoapprendimento di tutte le principali funzionalità dei programmi della suite.

Alla fine di ogni sezione vengono proposti approfondimenti da sviluppare usando la guida in linea e un indice analitico degli argomenti trattati.



grammi della suite, mentre il secondo ospita ben 12.000 immagini clipart, oltre 200 foto digitali e 1.000 caratteri TrueType e Type 1. Per questa notevole libreria Corel mette a disposizione anche un'indispensabile guida cartacea a colori, che serve da catalogo per trovare subito gli elementi utili. Oltre ai già citati WordPerfect, Quattro Pro, Corel Presentation e Corel Central, il CD della suite standard contiene Trellix 2, ovvero un software, prodotto dalla Trellix Corporation, per la realizzazione di siti Web. E' inoltre compreso, in tutte le edi-

Le numerose icone che compaiono sulla barra di start di Windows, al termine dell'installazione, fanno tutte capo ad un singolo programma denominato Desktop Application Director (DAD).

Un'agile installazione

Alla partenza dell'autorun si può decidere se installare il pacchetto o consultare la documentazione in formato Acrobat Reader. La suite può essere installata su PC dotati di Windows 9x o NT 4.0, con requisiti minimi di configurazione particolarmente modesti, ovvero una CPU 486 a 66MHz e 16 MByte di RAM.

Più elevate le richieste in termini di spazio libero su HDD che vanno da un minimo di 125 MByte, per l'installazione compatta, a oltre 300 per quella completa. Volendo è possibile scegliere di eseguire l'applicazione dal CD-ROM e ridurre lo spazio occupato a una cinquantina di mega, con ovvie conseguenze in termini di lentezza e scomodità.

Ad ogni modo, dopo aver provato il programma, non consigliamo di scendere al di sotto di un computer di classe Pentium, con una frequenza intorno ai 100-150 MHz e con almeno 32MByte di memoria, pena attese esasperanti per vedere compiuta ogni operazione.

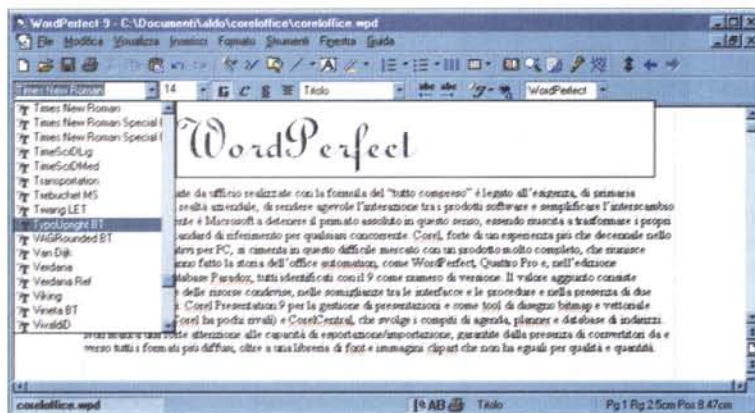
L'installazione personalizzata permette la definizione dei componenti da includere tramite una comoda struttura ad albero. Tale procedura potrà, comunque, essere ripetuta in un secondo momento per includere o rimuovere altre voci.

Sempre in fase di installazione è necessario scegliere una lingua predefinita per la revisione dei documenti. Il numero di lingue disponibili è davvero elevato e comprende, ad esempio, il turco, il russo o il catalano. Per tutte è presente il dizionario per il controllo ortografico e la maggior parte sfruttano anche la ricerca di sinonimi e contrari e la funzione di sillabazione.

Da ultimo è possibile scegliere i font desiderati dalla sterminata libreria di quelli disponibili, aiutandosi con una finestra di anteprima e con la divisione per categorie. Una volta avviato il trasferimento dei file su disco rigido, è necessario aspettare circa 7 minuti per l'installazione completa su un computer recente con CD-ROM a 24X e, dopo il solito riavvio, la suite è pronta per



Perfect Expert è l'applicazione con cui avere accesso ai documenti realizzati con la suite. È anche il punto di partenza per nuove realizzazioni che sfruttano un gran numero di procedure guidate a modelli, previsti per le più svariate necessità.



Con l'anteprima in tempo reale si possono vedere gli effetti delle modifiche prima di applicarle.

workstation della rete ed effettuare personalizzazioni per utente e per computer.

L'ufficio a portata di mouse

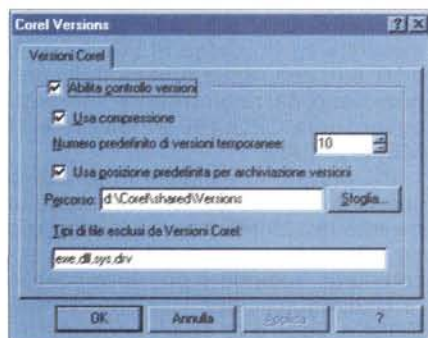
La presenza di WordPerfect Office 2000 nel sistema è immediatamente segnalata dal gran numero di nuove icone che appaiono sulla barra di Windows, accanto all'orologio. Qualcuno potrebbe temere che la memoria del suo PC sia stata proditoriamente invasa da otto programmi perennemente residenti, invece l'applicativo che genera le icone è uno solo: si chiama Desktop Application Director (DAD) e lo si può trovare (ed eventualmente rimuovere) cercando nella cartella "esecuzione automatica" del menù "avvio". Il DAD può essere personalizzato per inserire nella barra di Windows le icone di qualunque eseguibile, che potrà, così, essere lanciato con un singolo clic del mouse, senza dover creare un collegamento. Una delle icone che il DAD mostra per default appartiene a PerfectExpert, ovvero

l'applicazione di gestione dei documenti realizzati con la suite, che integra le funzionalità dei vecchi QuickTask e Coaches. Dalla finestra di PerfectExpert è possibile visualizzare in anteprima, stampare e aprire un documento salvato di recente, oppure sfruttare un gran numero di template, che potranno essere modificati, spostati o divisi in categorie, per dare vita ad un nuovo progetto con l'aiuto di procedure guidate.

funzionare. C'è da dire che il programma di installazione non aggiorna le versioni precedenti della suite, che andranno, eventualmente, rimosse a cura dell'utente. Corel Office 2000 non ha difficoltà a coesistere con altri applicativi, siano esse versioni precedenti dello stesso pacchetto o programmi concorrenti, inoltre, in caso di erronea cancellazione o di danneggiamento dei file se ne potrà comunque trovare una copia non compressa nel CD ed effettuare un ripristino manuale o rieseguire l'installazione del componente danneggiato. Per l'esecuzione su un server di rete è prevista un'apposita procedura, coadiuvata da una serie di tool per la gestione dei permessi e dei profili di distribuzione, oltre a un editor delle impostazioni del registro di configurazione che può agire sulle diverse

Potenza e comodità

Le nuove caratteristiche della suite vanno sia verso un sostanzioso aumento delle funzionalità che in direzione di una maggiore comodità d'uso. Particolarmente comoda, ad esempio,



Corel Versions è incluso nel pannello di controllo di Windows e permette un'efficace gestione delle copie multiple di uno stesso file.

risulta l'anteprima in tempo reale: basta selezionare un'opzione di formattazione, senza applicarla, per vedere in anticipo come apparirà il risultato. Si evita così il consueto utilizzo dei comandi di annullamento per rimediare ad una scelta sbagliata. Interessante anche la possibilità di gestire i file di Acrobat Reader, visto che WordPerfect e Presentation sono ora in grado di salvare in formato PDF, che si sta affermando come il principale strumento multi-piattaforma per la divulgazione di documenti formattati.

Tra le funzionalità aggiunte c'è anche un utile strumento per gestire copie multiple di uno stesso file, che spesso vengono mantenute per conservare i successivi aggiornamenti; si tratta di Corel Versions ed è attivabile da un'icona che compare direttamente nel pannello di controllo di Windows. Corel Versions archivia le diverse versioni, eventualmente comprimendole per risparmiare spazio sul disco, le organizza in ordine cronologico e consente l'accesso diretto ad una copia precedente, inoltre integra funzionalità per confrontare due file rilevandone le differenze.

Quanto alle macro, WordPerfect, Quattro Pro e Corel Presentation impiegano tutti il linguaggio PerfectScript, la cui sintassi può essere appresa attraverso la guida in linea, mentre per gli sviluppatori, Corel ha già approntato un Software Developer's Kit e un apposito programma di assistenza alla programmazione e customizzazione della suite.

WordPerfect 9

Lo storico elaboratore di testi Corel si presenta, nella nuova versione, con una veste rinnovata ma non rivoluzionaria. Le toolbar riposizionabili sono ricche di colorati pulsanti a basso profilo, gradevoli ma di non sempre immediata comprensione per chi non è abituato alle pre-

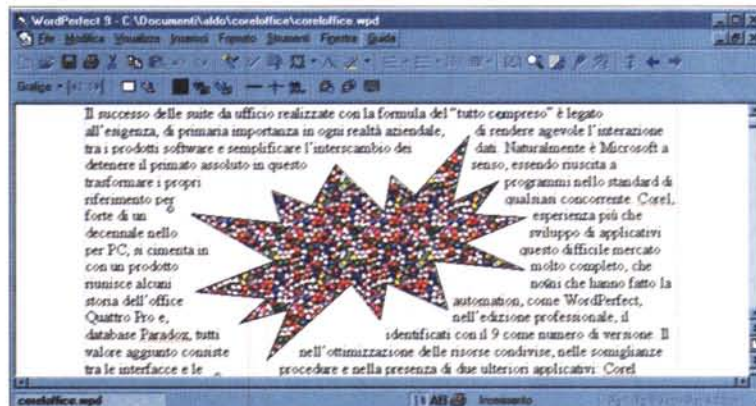


L'eccellente dotazione di clipart e fotografie è gestita attraverso l'utility "Scrapbook" che le organizza in categorie e ne mostra le anteprime.

cedenti edizioni dell'applicativo. WordPerfect 9 si avvia in una decina di secondi su un PC aggiornato e parte visualizzando la pagina impostata nel formato di stampa. Si apprezza subito la facilità di gestione dei tabulatori e la completezza dei comandi disponibili. Per muoversi agevolmente in un documento di grandi dimensioni sono previsti, sulla barra di scorrimento verticale, appositi pulsanti che permettono di navigare tra le pagine, i titoli, i riquadri, le posizioni di modifica e altro ancora. L'interfaccia è disseminata di suggerimenti rapidi contestuali, che appaiono in appositi riquadri ovunque si finisca con il mouse. La più classica guida in linea appare chiara e abbastanza completa, anche se talvolta è preferibile fare riferimento al manuale cartaceo. Oltre alla visualizzazione di pagina,

do in cui appaiono quelli di MS Word, cosa peraltro possibile anche per le toolbar delle versioni precedenti di WordPerfect. Naturalmente, una conversione è sempre un processo delicato e l'help in linea di WordPerfect aiuta ad individuare tutte quelle caratteristiche di formattazione e di gestione dei campi che non funzioneranno correttamente nel passaggio da un formato all'altro. Nelle prove effettuate abbiamo ottenuto buoni risultati con documenti privi di particolari artifici estetici, mentre è spesso necessario operare manualmente molti ritocchi quando si tratta di importare o esportare file più complessi. Il numero dei formati disponibili per l'esportazione è comunque molto elevato e va da Ami Pro a WordStar passando per tutti gli elaboratori di testo più diffusi. Si fa

sentire, comunque, la mancanza di un convertitore per MS-Word per Macintosh, ancora molto diffuso tra gli utenti Apple. Tra le caratteristiche migliorate citiamo l'evoluzione di "Esperto Adatta" che consente di adattare automaticamente le dimensioni di un documento per farlo stare in un numero prefissato di pagine e può adesso operare individualmente su singole sezioni o bloc-



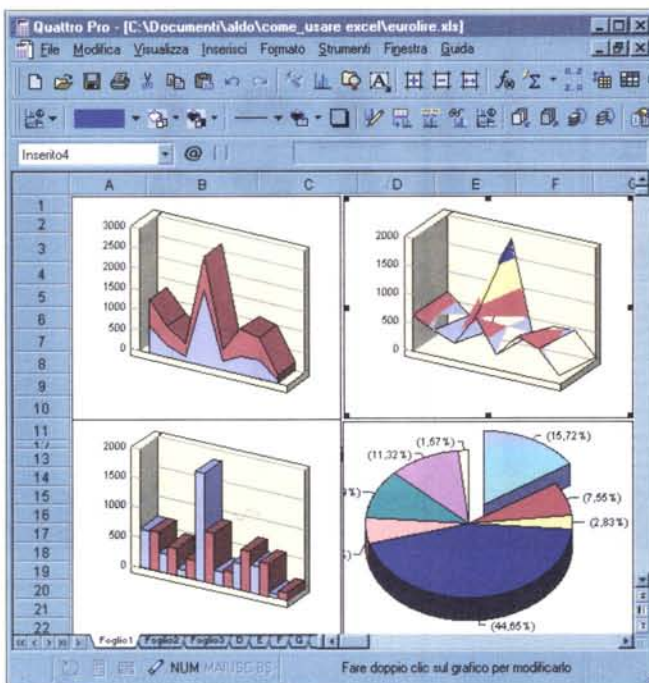
I tool grafici sono in grado di arricchire il testo con disegni vettoriali e texture, ottimamente gestite e completamente adattabili.

chi. Molto efficace e intuitiva la gestione delle tabelle oltre alla consueta ampia disponibilità di funzioni grafiche, che comprendono strumenti per avere rapido accesso al corposo database di clipart.

Il correttore ortografico e grammaticale è multilingue (ben 15), funziona in background e fornisce un utile strumento di visualizzazione di sinonimi e contrari. Il tutto è guidato da un help conciso ma efficace, ricco di panoramiche sulle più frequenti problematiche di utilizzo. PerfectExpert permette, inoltre, di digitare domande in linguaggio naturale e ottenere in risposta gli argomenti relativi della guida in linea, di visualizzare suggerimenti e attivare procedure guidate a numerose funzioni.

Quattro Pro

Anche Quattro Pro è stato arricchito per portarlo al livello di Excel, con il quale ha sempre più punti in comune. La compatibilità con il suo corrispettivo Microsoft è stata potenziata e non c'è più il rischio di troncamento dei dati durante la conversione. I documenti di Quattro Pro possono ora contenere ben 18.000 fogli di calcolo, ciascuno composto da un milione di righe e 18.000 colonne. Malgrado ciò, una nuova procedura di salvataggio consente di creare file più piccoli, risparmiando spazio sul disco e rendendone più efficiente la gestione. Le nuove funzionalità includono la formattazione condizionale e il perfezionamento di molte caratteristiche per migliorare l'aspetto delle celle come i bordi, gli effetti di riempimento e gli attributi caratteristici. Meno buona è risultata la gestione dei grafici, vittima di una distribuzione un po' confusa dei comandi e di qualche messaggio di errore di troppo. E' stata aggiunta una visualizzazione delle interruzioni di pagina e migliorata la capacità di importazione da database quali Paradox e Access. Sempre riguardo alla gestione dei dati,



I grafici di quattro pro sono dotati di un set abbastanza completo di funzionalità, ma sono affetti da una gestione un po' laboriosa e da qualche messaggio di errore di troppo.

The screenshot shows the 'Report analisi incrociata' dialog box. It has fields for 'Origine dati' (Foglio1.A1..F225) and 'Destinazione' (Foglio2.A1). There are radio buttons for 'Allinea campi di dati' (Per righe, Per colonne). The 'Layout' section has a grid for 'Pagine' and 'Colonne' with fields for 'Anno', 'Trimestre', 'Prodotto', and 'Filiale'. The 'Righe' section has 'OK', 'Opzioni...', 'Annulla', and 'Guida' buttons. A note at the bottom says: 'Trascinare i pulsanti di campo soprastanti e rilasciarli nel layout per costruire il report'.

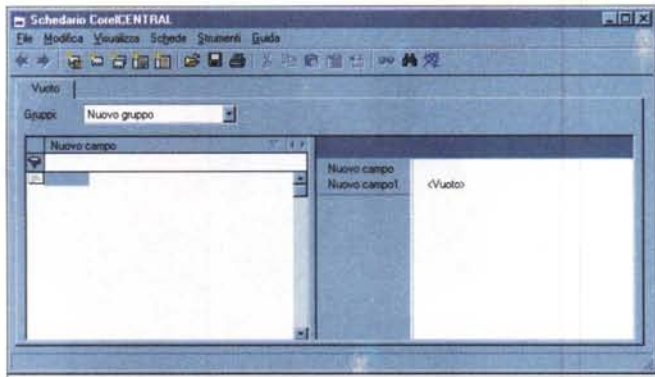
I report per analisi incrociate consentono a Quattro Pro di ottenere funzioni analoghe alle tabelle pivot di Excel. Corel Presentation, oltre che per generare presentazioni, può essere sfruttato per realizzare numerosi progetti grafici, come banner o depliant.

Quattro Pro dispone di nuovi report basati su tabelle a campi incrociati, con funzionalità analoghe alle tabelle pivot di Excel e vede migliorare le proprie capacità di esportazione in formato HTML, che ora genera file che tengono traccia sia della formattazione Web che di quella realizzata nel forma-

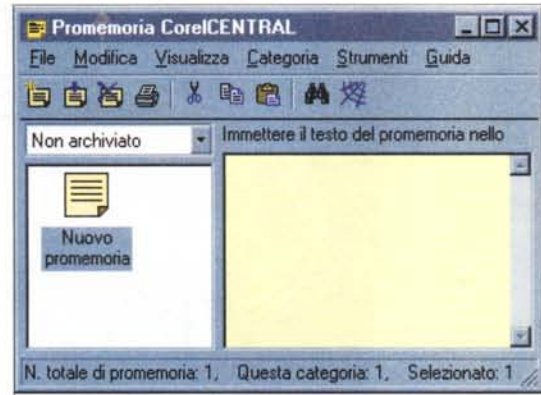
to Quattro Pro. L'accesso a Internet può ora essere effettuato direttamente dal foglio di calcolo e, grazie allo strumento Web Query, è possibile collegare al foglio un sito Web per importare dati attraverso la rete, magari prevedendo una programmazione degli aggiornamenti su base periodica. La programmazione di Quattro Pro 9 può essere effettuata sia in PerfectScript che in VBA, per il quale è previsto il classico ambiente di sviluppo integrato Microsoft.

Corel Presentation

Non deve essere stato difficile per Corel sfruttare un po' dell'esperienza acquisita con Corel Draw per realizzare un ottimo programma di gestione delle presentazioni. In effetti questo Presentation è agile ed efficiente nella parte grafica, anche se rivela qualche limite nelle possibilità di animazione. Sono, naturalmente, disponibili numerose possibilità di transizione, la capacità di inserire le note del relatore o grafici di qualsiasi tipo, gestiti attraverso un piccolo foglio dati interno sul quale è possibile anche effettuare qualche calcolo, seppur con molte limitazioni. Resta comunque la facilità di importazione, da un foglio di calcolo esterno, di dati e grafici ed è stato incluso anche un programma per la generazione di organigrammi. Notevoli le capacità di esportazione, che includono i formati grafici più diffusi, anche se la conversione da e per PowerPoint 97 non offre risultati molto convincenti, visto che nel passaggio si perdono numerose caratteristiche del file originale. Di Presentation si apprezzerà la precisione della gestione grafica, supportata dalle innumerevoli texture, clipart e font e la possibilità di convertire in formato PDF o pubblicare in HTML, senza gli effetti di transizione, grazie a Internet Publisher, che da la possibilità di far scaricare, comunque, la versione



La funzione "schedario" di CorelCENTRAL è un vero e proprio database personalizzabile.



CorelCENTRAL è un'applicazione non invadente che realizza numerose funzioni tra cui la gestione di promemoria, attività e rubrica di indirizzi.

completa. Esiste anche una funzione per realizzare presentazioni internet con animazioni e file multimediali. Basterà scegliere l'opzione "Show It!" nel processo di pubblicazione.

CorelCentral

Questo nuovo CorelCentral fa un po' di tutto. Calendario, agenda e promemoria sono basati sulla definizione di categorie, mentre non manca la possibilità di pubblicare direttamente in HTML. Lo schedario funziona da vero e proprio mini database e permette di archiviare qualsiasi informazione, aggiungendo e togliendo campi e creando collegamenti a altre applicazioni. Non manca la rubrica di indirizzi e, se possedete o pensate di acquistare un PalmPilot di 3Com, CorelCentral è il prodotto giusto per trasferire dati da e verso il PC.

Occhio al 2000

Corel ha prestato la debita attenzione al problema delle date a due cifre, che si potrebbe manifestare dopo il faticoso giro di boa del millennio (che sarà già avvenuto quando leggerete queste pagine). Malgrado ciò, le dimensioni e la complessità di un pacchetto come WordPerfect Office non consentono di raggiungere la certezza matematica che nessun malfunzionamento interverrà a causa dell'arcinoto errore.

La documentazione in linea suggerir-

sce, per ridurre ulteriormente i rischi, di scegliere la visualizzazione degli anni a quattro cifre nel "formato data breve" all'interno delle impostazioni internazionali presenti nel pannello di controllo di Windows.

Si tratta di un buon consiglio, utile a prescindere dalla presenza nel sistema della suite di Corel. Sempre nella guida in linea vengono forniti altri e più laboriosi accorgimenti, che fanno pensare che il processo di debug degli ap-



Lo sviluppo di presentazioni è aiutato da numerosi strumenti specifici per operare sui grafici, sugli organigrammi e sulle animazioni. Piuttosto completa la gamma delle funzionalità di disegno.

plicativi non sia ancora ultimato. La cosa non deve sorprendere, avviene infatti per ogni nuova release di un programma, e bisogna dare atto a Corel di dimostrare, rendendo pubbliche tali informazioni, un'attenzione al cliente che i suoi diretti concorrenti hanno talvolta disatteso.

Ad ogni modo, è possibile fare riferimento al sito www.corel.com/year2000 per essere costantemente

aggiornati sugli eventuali sviluppi del programma di testing.

Conclusioni

La scelta strategica di Corel è più indirizzata verso l'assimilazione che l'innovazione. In effetti WordPerfect Office assomiglia talmente al suo concorrente Microsoft, a partire dal nome, da ereditarne molti difetti, quali la pesantezza degli applicativi, l'inutile ridondanza delle funzionalità e un indice di affidabilità che non ci è sembrato molto superiore a quello di MS Office 97. Molti miglioramenti in direzione di una maggiore stabilità dovrebbero intervenire con la diffusione del Service Pack 1, un corposo file di 44 MByte già disponibile sul sito Corel per le versioni U.S. e internazionale del pacchetto. Certo che, a parità di prestazioni, la suite Corel è più conveniente, ma ci saremmo

aspettati una scelta più coraggiosa e controcorrente, che avrebbe senz'altro attirato il mercato degli insoddisfatti.

Ad ogni modo WordPerfect Office 2000 è un prodotto valido e completo, una buona scelta per informatizzare l'ufficio spendendo un po' meno e un acquisto obbligato se ne avete già usato con soddisfazione le versioni precedenti.

MC