



Centro HL Powerdrome Light 466

Abbiamo già provato qualche mese fa un computer del Centro HL. In quell'occasione si trattava di un sistema studiato per applicazioni musicali e hard disk recording di elevata qualità. La capacità del gruppo è però tale che il Centro HL può oggi proporre configurazioni di computer preassemblati diversissime tra loro, tutte però studiate nei minimi dettagli e caratterizzate quindi da un ottimo rapporto qualità/prezzo. Il computer in prova oggi è un sistema per ufficio, nato attorno ad una nuova ed economica motherboard della Asus, con molte caratteristiche interessanti.

Costruzione

Partiamo dal case, che è un modello middletower caratterizzato da una larghezza decisamente più ampia del normale, cosa che favorisce sicuramente l'accessibilità al suo interno e quindi facilita la manutenzione. La possibilità di espansione è davvero notevole, si hanno infatti due alloggiamenti per floppy o zip esterni, due alloggiamenti da 5,25 pollici per lettori CD-ROM, masterizzatori o hard disk rimovibili e la possibilità di alloggiare al suo interno ben tre hard disk. L'ottima espandibilità del compu-

ter è manifestata anche dai sei slot PCI, tutti disponibili, visto che la motherboard incorpora sia la scheda audio, che quella video, che la scheda di rete. La scheda madre è una Asus MEW, che si basa sul nuovo chipset Intel 810 ed accetta processori Celeron PPGA con clock fino a 500 MHz ed oltre e permette il funzionamento con una frequenza del bus di 100 MHz. Il nuovo chipset di Intel incorpora, abbiamo detto, la scheda audio e quella video, oltre ad un controller IDE Ultra DMA/66, che permette di utilizzare gli hard disk di ultimissima generazione. La scheda video è accele-

Centro HL Powerdrome Light 466

Produttore e distributore:

Centro HL, Via di Novoli 9/17, 50127 Firenze.
Tel. 055.33.70 - Fax 055.33.70.700 -
www.centrohl.it

Prezzo (IVA esclusa): L. 1.818.500

rata 2D/3D, dispone di 4 megabyte di cache display, ed è in grado di raggiungere una risoluzione di 1600x1200 pixel. Tra le altre funzioni della motherboard notiamo la funzione Suspend To RAM che permette di congelare lo stato del computer sulla memoria prima di spegnerlo, con la possibilità di un riavvio rapidissimo. La memoria installata è di 64 megabyte, naturalmente espandibile fino a 512, mentre il processore montato in questa configurazione è un Intel Celeron 466. Le memorie di massa sono quasi il massimo che si possa avere oggi (e scusate il gioco di parole). L'hard disk è un IBM EIDE da 13,5 gigabyte con interfaccia Ultra DMA/66 e 7200 giri al minuto, mentre il CD-ROM è l'Asus 50x già provato sui numeri precedenti di MC. Questa accoppiata è davvero fantastica in termini di velocità. Il disco fisso è uno dei migliori oggi sul mercato, tra l'altro non costa neanche



Assieme al computer viene fornita una coppia di casse Philips MMS 230 a due vie, amplificate. Tra le caratteristiche da notare il Dynamic Bass Boost e il pittoresco "Incredible Surround", un sistema che permetterebbe di avere un surround più reale.

La tastiera è una classica tastiera italiana a 106 tasti, con un tastino aggiuntivo che consente di compiere strane operazioni, come la regolazione della velocità di ripetizione dei caratteri, bloccare la tastiera contro pressioni accidentali dei tasti, ecc. Il mouse è un Logitech Wheel Mouse, dotato quindi di rotellina posta tra i due tasti.





Il case è un modello middle-tower caratterizzato da una larghezza decisamente più ampia del normale a tutto vantaggio dell'accessibilità al suo interno.

La possibilità di espansione è davvero notevole, si hanno infatti due alloggiamenti per floppy o zip esterni e due alloggiamenti da 5,25 pollici per lettori CD-ROM, masterizzatori o hard disk rimovibili. Inoltre si ha la possibilità di alloggiare all'interno ben tre hard disk.

Notevole la facilità di smontaggio del case: basta staccare il rivestimento in plastica anteriore, senza utilizzare alcun attrezzo, e si accede a due viti, le uniche che tengono fermo il pannello laterale, che possono essere svitate a mano.



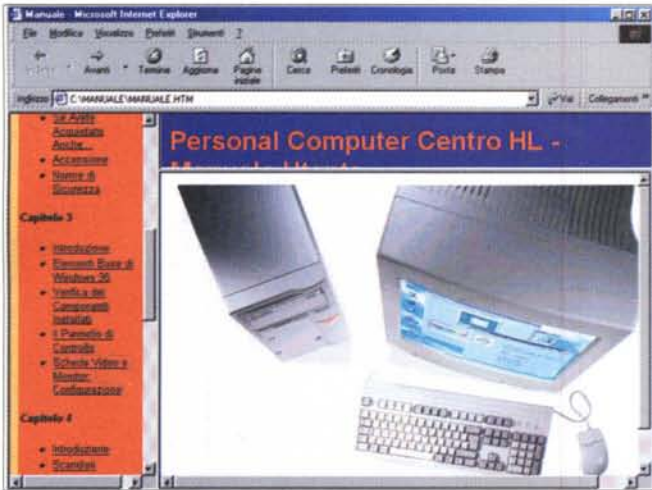
tanto ed è dotato di interfaccia Ultra DMA/66, mentre il CD-ROM Asus è il più veloce in assoluto che si conosca. Con queste prerogative si può stare sicuramente tranquilli: l'affidabilità dei dischi IBM consente la massima sicurezza dei dati, la sua velocità consente inoltre di trattare file anche di grandi dimensioni senza problemi di sorta. I dati di targa sono velocità di rotazione di 7200 R.P.M., tecnologia S.M.A.R.T. di autoanalisi e predizione dei guasti, tempo di accesso medio 8,5 millisecondi, buffer di due megabyte.

Le periferiche esterne

Cominciamo dal monitor, che è un Daewoo 712B con CRT da 17 pollici. Questo monitor riesce a coniugare una ampia superficie di utilizzo, sempre utile quando si è soliti avere molte finestre aperte contemporaneamente sullo schermo, con un costo piuttosto contenuto. Il monitor è dotato di comodi controlli digitali con indicazioni direttamente sullo schermo (OSD). Tra l'altro alcuni parametri modificabili sono tipici dei monitor di classe elevata, come la regolazione dell'effetto Moiré e ben sei modalità di regolazione della forma del quadro. Il dot pitch (la distanza tra due diversi punti attivi sullo schermo) è di 0.28 mm ed il monitor può raggiungere una risoluzione massima di 1280x1024 pixel a 60 Hz. Naturalmente il monitor è conforme alle specifiche MPRII per le basse radiazioni ed è conforme allo standard EPA per il risparmio energetico.

La tastiera è una classica tastiera italiana a 106 tasti, con un tastino aggiuntivo che consente di compiere strane operazioni, come la regolazione della velocità di ripetizione dei caratteri, bloccare la tastiera contro pressioni accidentali dei tasti (funzione utilissima questa per chi, come me, è disordinato e tende a lasciare in giro libri, blocchi di fogli e cose pesanti che immancabilmente vanno a finire sulla tastiera), ecc. La tastiera ha un ottimo feeling e consente di scrivere a lungo senza fare troppi errori. Il mouse è un Logitech Wheel Mouse, dotato quindi di rotellina posta tra i due tasti, utile per scorrere il contenuto di una finestra senza dover premere sui tasti PagSu, PagGiù.

Assieme al computer viene fornita una coppia di casse Philips MMS 230 a due vie, amplificate. Tra le caratteristiche di rilievo, il controllo di volume posto su un lato della cassa principale e alcuni controlli come il Dynamic Bass



Davvero comodo "l'help del computer", in pratica una serie di documenti HTML, accessibili con un semplice click dal pannello di controllo di Windows, che spiegano il funzionamento del computer e di Windows 98, oltre a riportare indicazioni sulla garanzia e sull'assistenza.



Nel sistema è preinstallato il CD-ROM di Tiscali Freenet, che consente di avere un abbonamento gratuito al provider Tiscali per connessioni sia con linea telefonica standard (PSTN) che ISDN.



L'ottima espandibilità del computer è manifestata anche dai sei slot PCI, tutti disponibili, visto che la motherboard incorpora sia la scheda audio, che quella video, che la scheda di rete.

Boost, una specie di loudness, ma dinamico, che esalta le basse frequenze ai bassi livelli, e il pittoresco "Incredible Surround", un sistema che, a detta della casa, permette di avere un surround più reale (ovvero aumenta la separazione dei canali tramite un semplicissimo circuito elettronico). Il suono che esce da queste cassetine è onesto e sicuramente adatto ad un uso in ufficio dove chi vorrà lavorare potrà utilizzarle per riprodurre i suonetti di Windows, mentre i "lavativi" troveranno un uso più consonone nell'ascolto della radio via Internet.

Il computer viene fornito con Windows 98 completo di licenza d'uso. Nel sistema è inoltre preinstallato il CD-ROM di Tiscali Freenet, che consente di avere un abbonamento gratuito al provider Tiscali.

Utilizzabilità

Il computer Powerdrome Light 466 appare ad un primo impatto abbastanza "solido". Nell'uso questa impressionazione viene sicuramente rafforzata. Così come arriva dal produttore il computer serve a ben poco, visto che è privo di programmi.

Per provare ne abbiamo installati alcuni tra i più utilizzati e non abbiamo mai incontrato problemi di sorta. Diciamo subito che è molto veloce, sicuramente molto di più di quanto serva in un ufficio, dove le uniche applicazioni sono di word processing, fogli elettronici e trattamento dei dati. L'ampio display e l'ottima tastiera contribuiscono alla buona usabilità del sistema, anche in unione alla straordinaria velocità dell'hard disk IBM e del processore.

Conclusioni

Chi ha la responsabilità di scegliere le apparecchiature da utilizzare in un moderno ufficio ha di solito lo sgradevole compito di cercare compromessi tra il basso costo e la buona redditività di ogni sistema. Nel caso di un computer la redditività può essere strettamente correlata alla facilità d'uso ed all'affidabilità. CentroHL ha in questo caso saputo coniugare il basso costo con una ottima dotazione (in particolare il monitor da 17 pollici), che rende questo computer davvero comodo da usare. A poco più di 1.800.000 lire IVA esclusa si può avere un sistema robusto, affidabile, ed in grado di far girare tranquillamente tutte le applicazioni attuali e con ottima probabilità anche quelle del prossimo futuro, anche non troppo immediato. *MS*