

Due portatili per registrare l'audio

Il computer utilizzati per le nostre prove di registrazione audio sono due; il primo lo avete già incontrato sul numero scorso, si tratta infatti dell'Asus 8300, mentre il secondo è un computer portatile della Acer. Vediamo brevemente le caratteristiche dei due computer, in particolar modo quelle che possono esserci utili per la registrazione audio.

Asus M8300

Questo bellissimo notebook Asus appartiene alla nuova serie 8000, nata per gli utilizzatori che vogliono una macchina potente, veloce, affidabile e molto versatile. La velocità è assicurata dal processore Intel Pentium II a 366 MHz ed è sufficiente per la maggioranza delle applicazioni tradizionali. Per le applicazioni audio, il Pentium II a 366 MHz assicura una buona velocità di elaborazione che ci consente di non avere

tempi di attesa eccessivi per l'applicazione di un filtro o di un effetto. Il computer è piuttosto leggero, anche se non leggerissimo, e questo ci consente di non "appesantire" troppo la borsa dei nostri "attrezzi di registrazione".

La dotazione hardware è di elevato livello: 96 megabyte di memoria centrale e un hard disk da 6 giga, ultra DMA 33. I 96 megabyte di RAM ci permettono di trattare la maggioranza dei brani musicali mantenendoli completamente in memoria, con conseguente maggiore velocità di elaborazione. Una norma-

le canzone della durata media di 3-4 minuti occupa infatti circa 30-40 megabyte (se campionata a 44.1 kHz e 16 bit). Con 96 mega, o meglio 128 megabyte, il computer ha abbastanza spazio per mantenere in memoria sia l'intera canzone che una sua completa elaborazione, evitando di swappare i dati sull'hard disk, e questo velocizza moltissimo il



ASUS M8300

Produttore:
ASUSTEK

Distributori:

Athena Informatica - Via alla Costa, 4 - 17047 Vado Ligure (SV) - Tel. 019.216.091 - n.verde: 800-378771 - Fax 0192.160.029 - www.athena.it; Executive - Via Elettrochimica, 40 - 23900 Lecco - Tel. 03.412.211 - n.verde: 800-826173 - Fax 0341.221.501 - www.executive.it; Frael - V. del Roseto, 50 - 50010 Bagno a Ripoli (FI) - Tel. 055.696.476 - n.verde: 800-571390 - Tel 055.696.289 - www.frael.it; Microtek - Via Campo nell'Elba, 27 - 00138 Roma - Tel. 06.88.643.303 - Fax 06.88.643.359 - www.microtek.it

Prezzo (IVA esclusa):

L. 4.990.000

Caratteristiche tecniche

CPU: Intel/Pentium II Dixon uPGA 366. **Chipset:** Intel 440 MX. **RAM (Mbyte):** installata 96; massima 160 S-DRAM. **Memorie di massa:** FDD, CD-ROM, DVD-ROM, 2°HDD intercambiabile con il PortDock. **Hard disk:** 2.5" (9.5 mm) IDE/6,4 GB Ultra DMA/33 con tecnologia S.M.A.R.T. **Letture CD-ROM:** unità removibile 5.25" ATAPI 24 X. **Interfacce presenti:** porta USB, porta infrarossi, porta parallela EPP/ECP D-sub a 25 pin, porta seriale 16550 UART D-sub a 9 pin, porta VGA Mini D-sub a 15 pin per monitor esterno, connettore PortDock (Docking Station). **Scheda video grafica:** SMI 710 2D VGA 128 bit, 4 MB, 1024 x 768, 64k colori. **Display:** matrice attiva TFT, diagonale 13.3", massima risoluzione 1024 x 768 64k colori. **Scheda Audio:** stereofonica incorporata AC'97, effetti sonori 3D, Audio Full Duplex. **Batterie:** a Ioni di litio 3300 mA/H. **Autonomia dichiarata:** 3-5 H. **Dispositivo di puntamento:** touchpad. **Modem:** incorporato V 90.

NOTE: funzionalità Dual Independent view (possibilità di visualizzare simultaneamente applicazioni distinte su display LCD e monitor esterno). **Software in bundle oltre Windows:** Microsoft Works, Works Suite Ö99, Office 2000 in opzione



Lateralmente troviamo sia la porta USB che l'alloggiamento per una scheda PCMCIA, utile per il collegamento di periferiche come la WaMi Box o schede audio PCMCIA professionali.



Le prese audio sono poste anteriormente, in prossimità della parte centrale e sono realizzate con i consueti mini jack stereofonici.

processamento dei dati audio (o meglio, è lo swap sull'hard disk che lo rallenta enormemente).

Tra le altre caratteristiche c'è il bellissimo schermo TFT da 12,5 pollici, luminosissimo e ben definito, abbastanza grande per poter tenere aperte varie finestre contemporaneamente, cosa necessaria quando si lavora ad esempio con programmi di editing, che dispongono di solito di numerose finestre indipendenti, una per ogni funzione, oppure quando si voglia intervenire sul suono con diversi programmi contemporaneamente.

Le caratteristiche audio

I computer portatili soffrono purtroppo della scarsa qualità degli altoparlanti incorporati. Un qualsiasi driver progettato per essere inserito all'interno di un computer portatile, a causa delle ridotte dimensioni e della mancanza di un adeguato carico acustico nella parte posteriore, non potrà mai competere con un paio di casse separate, anche se di infima qualità. Considerando poi che gli altoparlanti che dovremo necessariamente collegare al nostro computer ci servono a monitorare il suono, cioè ad accorgerci se il brano è stato registrato correttamente oppure se gli effetti da noi aggiunti hanno portato al risultato che ci aspettavamo, è lampante che non potremo collegare le solite cassette per computer, ma un impianto hi-fi "vero", con tanto di amplificatore. Tralasciamo quindi di commentare la qualità degli altoparlanti incorporati nel portatile e concentriamoci invece sulla dotazione di prese di ingresso/uscita. Come in ogni computer che si rispetti, anche

in questo caso le prese sono realizzate con mini jack stereo, poste anteriormente, in prossimità del TouchPad.

Il computer inoltre è dotato sia di uno slot per schede PCMCIA, al quale potremo collegare il WaMi Box, e una porta USB, posta lateralmente, utile per collegare periferiche audio come la SONICport, o DATport.

Acer TravelMate 333T

Il portatile Acer appartiene alla famiglia dei notebook slim, cioè extrapiatti. In soli 2,5 cm di spessore (il notebook Asus è spesso invece 3,5 cm) troviamo un computer completo, leggerissimo (poco più di 1,5 kg) e molto potente. Il rovescio della medaglia è che, per motivi di spazio, nel computer non sono inseriti il drive per il floppy oppure il lettore CD-ROM, che invece sono alloggiati in un contenitore a parte, collegato al computer per mezzo di un apposito cavo.

Il computer è molto potente: il processore adottato è infatti (nel modello in prova) un Pentium II a 400 MHz, mentre la memoria è di 64 megabyte. Il computer è equipaggiato con un hard disk veloce, ultra DMA 33 da 6,2

Acer TravelMate 314T

Produttore e distributore:

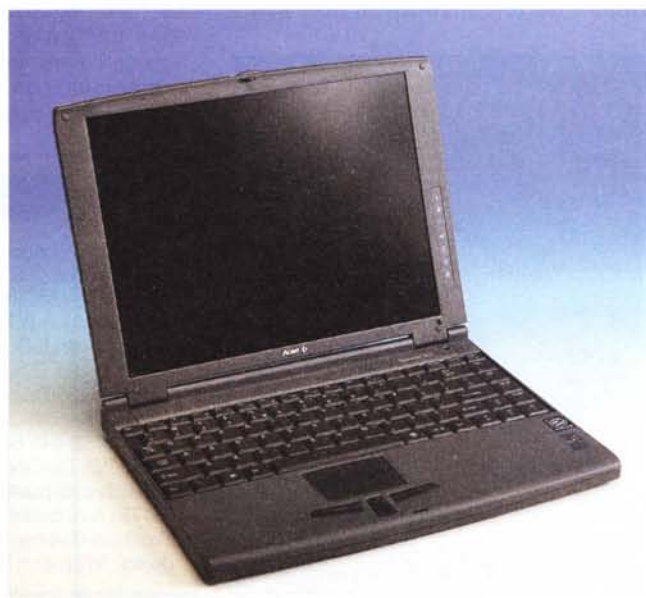
Acer Computer Spa
www.acer.it
Tel. 039/6842287

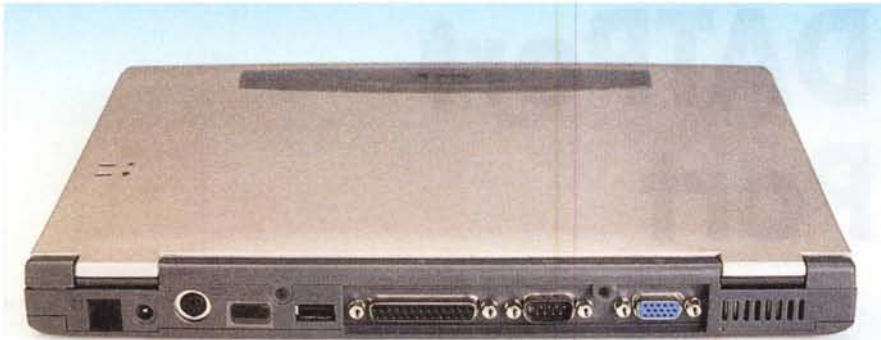
Prezzo (IVA esclusa):

TravelMate 333T, 64 MByte RAM, 6,4 GByte
HDD, CD-ROM esterno 24x, modem interno
56K L. 5.790.000

giga, che consente tranquillamente di registrare molte ore di programma audio a 16 bit 44.1 kHz e ha ancora spazio per le eventuali elaborazioni.

Lo schermo è un bellissimo matrice attiva da 12 pollici, senza difetti apparenti, e dotato di ottima luminosità. An-





Sul pannello posteriore troviamo le prese per il modem, l'alimentazione, la tastiera esterna, la porta USB, la stampante, la porta seriale e l'uscita per monitor esterno.

che in questo caso la grandezza dello schermo (che equivale quasi a quella di un 15 pollici CRT) e soprattutto la sua nitidezza, indipendente dalla risoluzione e dalla frequenza di refresh del quadro, ci consentono, come nel caso del notebook Asus, di lavorare con una risoluzione di 1024x768 e quindi di avere molto spazio per tenere aperte molte finestre o molte applicazioni contemporaneamente. Tra le caratteristiche generali troviamo molto comodo il TouchPad Synaptics, le cui proprietà sono modificabili attraverso un programma di controllo.

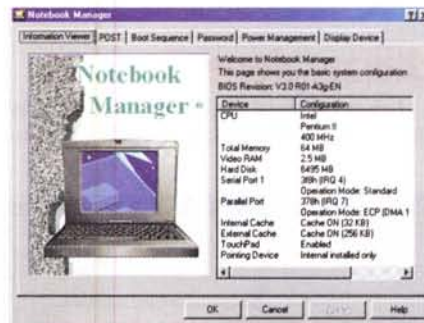
Caratteristiche audio

Nonostante gli altoparlanti di questo computer TravelMate siano più grandi di quelli del notebook Asus, anche in questo caso non sono di fedeltà sufficiente da poterli utilizzare per controllare le nostre registrazioni. Le prese audio sono poste sul lato destro del computer; in questo caso la presa di ingresso linea e microfono sono separate,

mentre a quella di uscita è possibile collegare altoparlanti amplificati oppure una buona cuffia ad alta impedenza.

La presa USB per il collegamento alla SONICport è posta nella parte posteriore, mentre lo slot per schede PCMCIA è sul lato destro.

La potenza del processore e la velocità e capienza dell'hard disk rendono questo computer ideale per la registrazione dell'audio.



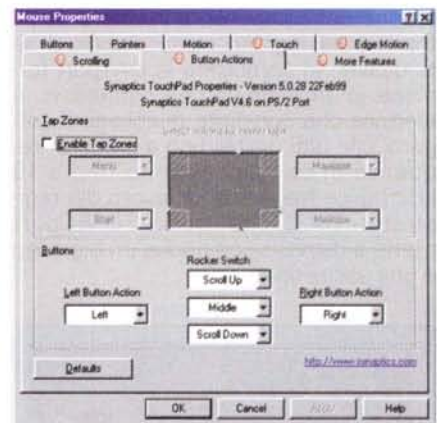
Un programma denominato Notebook Manager consente di verificare e modificare la configurazione del computer.



Sulla parte destra troviamo le connessioni audio, realizzate con i consueti mini jack stereo e lo slot per la scheda PCMCIA oltre al tasto di accensione.



Il lettore CD-ROM e il drive per i floppy sono situati in un box esterno che si collega al computer mediante un cavo ed un connettore multipolare posto lateralmente.



I settaggi del TouchPad Synaptics possono essere modificati mediante un programma apposito, attivabile dalla Systray di Windows 98.

Caratteristiche tecniche

Processore: Intel Pentium II Mobile PE a 400 MHz. **Memoria RAM:** 64 MB espandibile fino a 256 MB. **Hard disk:** 6.4 GB. **Combo Drive:** Floppy Disk e CD-ROM esterni con connessione dedicata "Easy Link" in dotazione. **Modem/Fax:** 56K integrato omologato PTT preconfigurato. **Display:** 12.1" STFT (Matrice Attiva) con risoluzione. 800x600 a 16 milioni di colori. **Scheda grafica:** AGP - 2.5 MB Video Ram con acceleratore grafico a 256 bit. Utilizzo simultaneo LCD e CRT con funzione "Dual Display" per visualizzare due aree di lavoro differenti sul display e sul monitor esterno; supporto monitor esterno con risoluzione fino a 1024x768 a 16 milioni di colori. **Scheda audio:** PCI 16 bit compatibile SoundBlaster con altoparlanti e microfono incorporati. **Porte di i/o:** 1 slot PCMCIA CardBus a 32 bit Tipo II con supporto Zoomed Video, 1 porta seriale 16550, 1 porta parallela ECP, 1 porta infrarossi (IrDA FIR), 1 porta USB (Universal Serial Bus), 1 porta PS/2 (mouse o tastiera), 1 porta VGA port, 1 porta IDE Easy Link dedicata per connessione dedicata combo drive. **Batteria:** batteria a ioni di litio con autonomia fino a 3 ore; gestione euristica dell'energia. **Dimensioni:** 219x289x23.5 mm. **Peso:** 1.8 Kg.

La leggerezza e la portabilità di questo notebook non ci fanno certo preferire un computer tradizionale, che di migliore può avere solamente il processore, magari a 550 o 600 MHz, ma che ha bisogno di un bel bagagliaio per essere trasportato.