

CorelDraw 9

Corel presenta l'ultima versione, per questo secolo, del suo programma più blasonato e conosciuto: CorelDraw. Andando contro tendenza questa versione viene identificata con il numero 9, quando tutti ormai, Corel compresa, indicano 2000 come versione dei loro prodotti in uscita durante questo ultimo scorcio di secolo.

di Mauro Gandini

Una storia di tutto rispetto

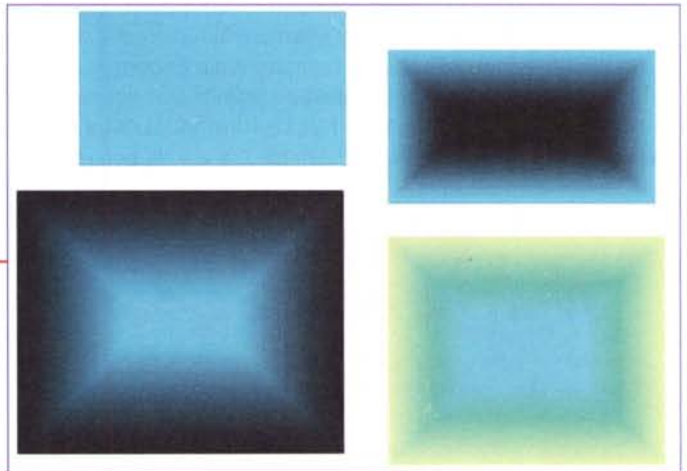
La storia di CorelDraw si intreccia con gli ultimi 10 anni di storia della grafica e dell'informatica: senza dubbio è una delle pietre miliari nel campo della gestione digitale delle immagini. I fatti che ci possono far dire ciò sono evidenti: è il prodotto che ha aperto il mondo Windows alla grafica professionale; è stato il prodotto che per primo ha offerto un gran numero di clip-art in forma gratuita nel pacchetto base, consentendo così una immediata produttività anche a chi non è un creativo; continuo aggiornamento con funzionalità sempre più potenti; continuo studio di un'interfaccia semplice da utilizzare sia per il professionista, sia per il neofita.

Questa versione prosegue l'evoluzione iniziata con la versione 8: si è lavorato per migliorare il prodotto in sei campi specifici, dalla produttività all'aspetto generale del prodotto, dalle nuove funzionalità agli strumenti interattivi.

La confezione è, come al solito, molto massiccia. Non vengono lesinati i manuali, che sono tre: "La guida per l'utente", dove troviamo tutte le informazioni su CorelDraw e le altre applicazioni, il manuale per l'utente dedicato a Photo-Paint 9 (di cui non parleremo in questa sede) e il solito manuale con l'illustrazione visiva di tutti le clip-art contenute nel pacchetto. Nella confezione troviamo naturalmente i tre CD-ROM, uno per i programmi e due per le clip-art e i modelli.

Passiamo quindi ad esaminare le principali novità di questa nuova versione: alcune delle funzionalità indicate erano già

Partendo da un semplice rettangolo in alto a sinistra con il contorno interattivo si possono ottenere in maniera molto semplice questi effetti.



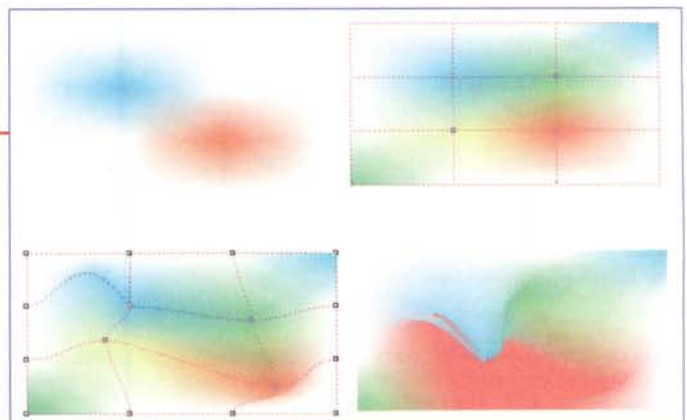
presenti, ma in forma ridotta oppure sono state migliorate nella versione 9.

Aspetto generale

Tavolozze di colore multiple

È possibile personalizzare la propria area di lavoro per visualizzare contemporaneamente più tavolozze colore e per migliorare la velocità e la flessibilità di creazione dei disegni. È possibile anche selezionare una tavolozza colore predefinita per ogni area su cui si sta lavorando, in modo da avere solo i colori necessari

Ecco il tipico esempio di riempimento reticolato: partendo da una doppia sfumatura come appare in alto, abbiamo aggiunto altri colori nei vari punti del reticolo. Poi ci siamo divertiti a muoverli a nostro piacimento, insomma a farne di tutti i colori.



per quella specifica zona.

Finestre mobili perfezionate

È possibile rimuovere le informazioni superflue su una finestra sostituendo la Barra del titolo con una barra mobile di comandi. È possibile comprimere le finestre mobili non agganciate per rendere più visibile l'area di disegno.

Effetti sonori alla risposta

In CorelDraw 9 è possibile associare

dei suoni a determinati eventi propri di CorelDraw mediante l'interfaccia standard Sonoro di Windows.

Aggiornamento automatico collegamenti Web

CorelDraw 9 aggiorna automaticamente i collegamenti "Corel sul Web". Il nuovo comando Aggiorna collegamenti consente di scaricare l'ultima lista di collegamenti Internet dal sito Web Corel. Questa lista comprende informazioni sull'aggiornamento del software, novità e offerte speciali.

Produttività e prestazioni

Aree di lavoro comuni

Ogni utente oppure ogni singolo progetto può avere delle aree di lavoro personalizzate anche su ogni singola pagina: in questa maniera ogni utente avrà sempre sotto controllo gli strumenti che è abituato ad utilizzare oppure in ogni singolo lavoro saranno disponibili solo gli strumenti indispensabili.

VisualBasic for Application

È possibile generare Mini-applicazioni per la gestione di particolari funzionalità: per fare ciò si può utilizzare l'ormai standard VisualBasic for Applications.

Pubblica su PDF

CorelDraw 9 consente di trasformare il proprio lavoro direttamente in un file PDF: non è necessario passare dal formato .EPS per poi trasformare il tutto in PDF, anche se il documento è di più pagine.

Vengono offerte tutte le possibilità di scelta per la generazione del formato PDF più consono all'uso che ne vogliamo fare, dal semplice trasferimento per mostrare come verrà il lavoro ad altre persone, fino alla possibilità di trasferire il documento in .PDF al service per la generazione delle pellicole.

Gestione collegamenti

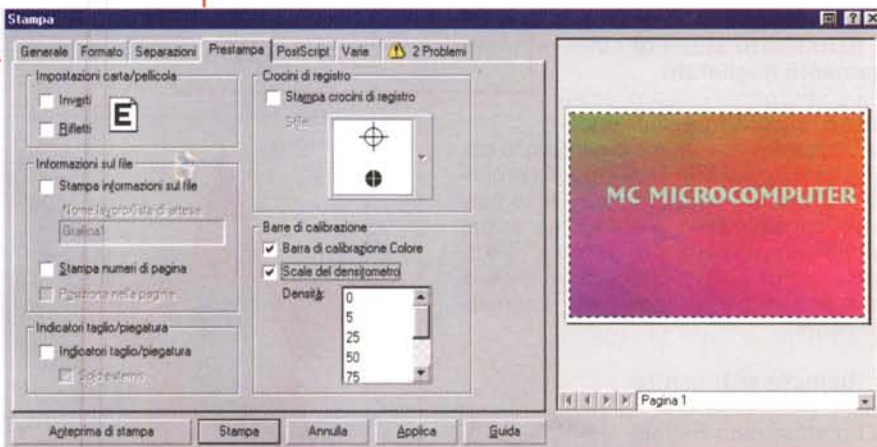
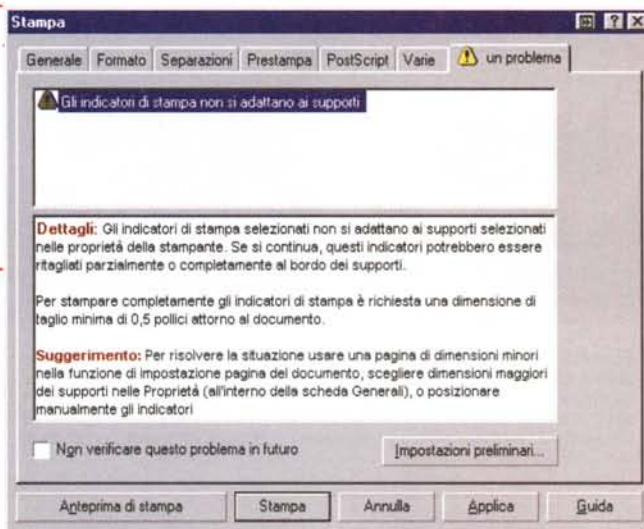
È possibile gestire tutti i collegamenti delle immagini o oggetti importati nel disegno: è così possibile aggiornare un'immagine all'ultima versione, senza dover effettuare nuovamente l'importazione.

Interfaccia fotocamera

CorelDraw consente ora di importare direttamente da fotocamera una fotografia così come avviene normalmente da scanner.

Prima di portare il file dal fotolista è buona norma controllare alcuni essenziali parametri: CorelDraw lo fa sulla base di un elenco di possibili problematiche e fornisce una serie di consigli su come risolvere i problemi riscontrati.

CorelDraw 9 consente di avere due forme di anteprima di stampa: la classica con riempimento di tutto lo schermo, e la seconda, che viene chiamata Mini-anteprima, che si può tenere a fianco della finestra multipla che consente di scegliere i parametri di stampa. Essendo una finestra interattiva, ogni modifica dei parametri di stampa viene visualizzata sulla Mini-anteprima.

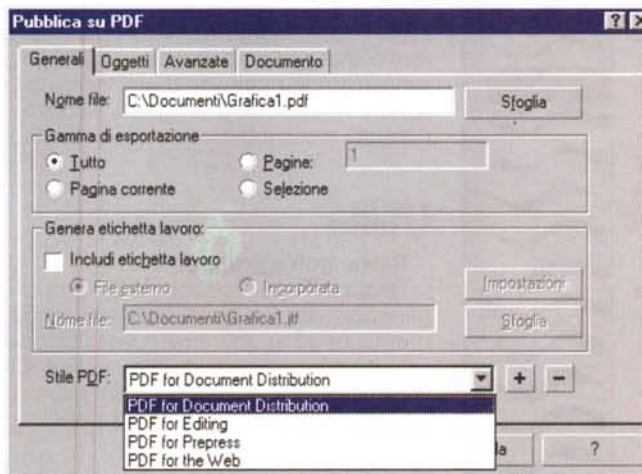


Prepara per centro servizi

Questa funzione permette, attraverso un Wizard, di raccogliere tutti gli elementi che vanno portati ad un centro servizi per la generazione delle pellicole di stampa.

Strumenti Interattivi

Strumento contorno interattivo
Il nuovo strumento Contorno interattivo consente di creare oggetti contornati trascinando il mouse in una direzione qualsiasi per creare una riga vettore interattiva che regola il numero di forme concentriche rispetto alla figura base: giostrando questo



Pubblicare un documento in PDF è veramente semplice: CorelDraw esegue l'operazione direttamente senza bisogno di passare dal formato EPS. È possibile anche scegliere l'utilizzo che si intende fare del file.



Ecco uno dei nuovi filtri applicabili alle immagini di tipo bitmap: in questo caso è stato applicato il filtro Blocco Note. Ricolora immagine consente di trasformare qualsiasi immagine inserita nella pubblicazione utilizzando i colori specifici utilizzati nella pubblicazione stessa: è possibile scegliere se trasformare l'immagine in un solo colore o lasciare gli eventuali contorni neri.

effetto è possibile creare forme che appaiono come in 3D.

Strumento Linee di collegamento migliorato

Lo strumento Linea di collegamento consente di disegnare diagrammi di flusso e organizzativi collegando oggetti con linee di collegamento, e fino a qui nulla di nuovo. Ora è possibile separare linee di collegamento per modificare oggetti e riattaccarle. Se si spostano gli oggetti collegati, le linee di collegamento sono ridisegnate automaticamente.

Riempimenti con reticolo per sfumature

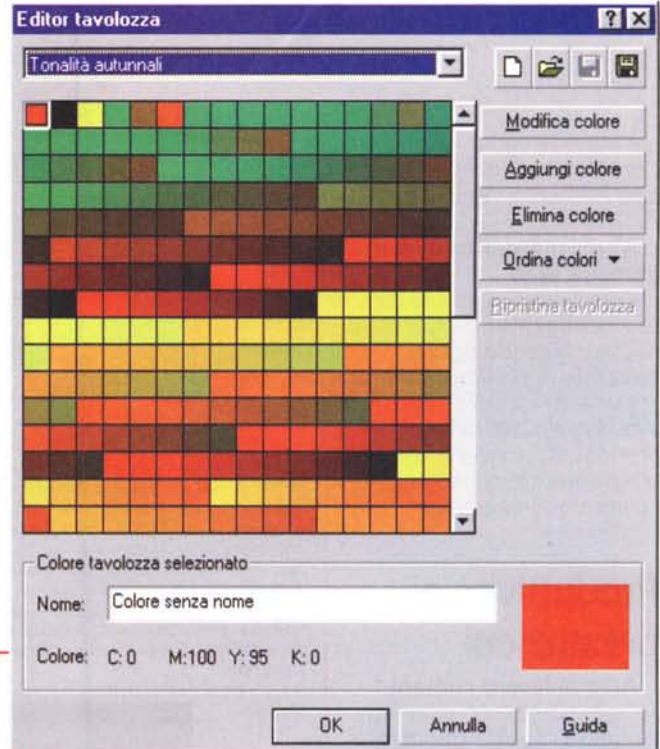
Lo strumento Riempimento reticolo interattivo consente di produrre riempimenti a punti multipli che possono essere stampati su qualsiasi dispositivo. È possibile creare transizioni semplici di colori in qualsiasi direzione senza la creazione di un gran numero di oggetti con fusioni e contorni. Questa funzione, già vista su un prodotto della concorrenza, consente veramente di generare sfumature molto gradevoli e molto complesse.



Ombra in prospettiva

Lo strumento Ombra discendente interattiva consente di creare ombre discendenti prospettiche in CorelDraw 9. I lati dell'ombra convergono verso un punto di

Ecco una delle tavolozze pronte per l'uso offerte da CorelDraw 9: l'utente può creare quante tavolozze vuole oppure può partire da una di quelle pronte per realizzarne di proprie.



L'ombra interattiva consente di creare ombre come nella realtà: abbiamo fatto la prova generando un oggetto con il buco e quello che abbiamo ottenuto è un'ombra con il buco che si intravede dal buco dell'oggetto.

fuga fino a suggerire l'illusione di una profondità tridimensionale. È possibile modificare la direzione di un'ombra e la distanza fra questa e l'oggetto, il colore e l'opacità e la morbidezza dei suoi bordi.

Utilità

Rettangoli a gruppo

Lo strumento Rettangolo è stato migliorato nella funzionalità di arrotondamento degli angoli: ora questa azione può avvenire sia su un singolo rettangolo sia su un gruppo.

Le molteplici possibilità di disegno di linee da parte di CorelDraw 9.

Linee guida predefinite

Allineare gli oggetti nel disegno applicando linee guida mentre si disegna o aprendo un documento con linee guida già in uso. È possibile scegliere linee guida preimpostate o definirne delle proprie.

Attenuazione diretta

È possibile impostare il grado di attenuazione applicato alle righe disegnate con lo strumento Mano libera. Le eventuali righe disegnate successivamente utilizzeranno le ultime impostazioni specificate.

Effetti Speciali

Con CorelDraw 9 è possibile disegnare linee a cui vengono applicati differenti motivi a scelta tra una vasta galleria (generabili anche dall'utente). Inoltre Natural Media consente di applicare numerosi effetti: se per esempio si è in possesso di una tavoletta grafica con sensore per determinare la pressione, CorelDraw vi consentirà di disegnare linee più o meno spesse a seconda della pressione esercitata.

Effetti Bitmap

Importando un'immagine bitmap, è possibile applicare su di essa dei tipici filtri disponibili normalmente in prodotti tipo pittorico. Questa possibilità era di-

sponibile già nella versione precedente. Nella nuova versione sono stati inseriti nuovi effetti: di seguito vi illustriamo brevemente quelli nuovi di maggior interesse.

Impressionista - Il filtro degli effetti speciali Impressionista consente di trasformare il disegno nello stile dei maestri impressionisti.

Blocco per schizzi - Il filtro degli effetti speciali Blocco per schizzi consente di trasformare un disegno in un graffito o in un disegno a matita.

Acquerello - Il filtro degli effetti speciali Acquerello consente di trasformare un disegno in un dipinto ad acquerello e di applicare un'intera gamma di tecniche ad acquerello.

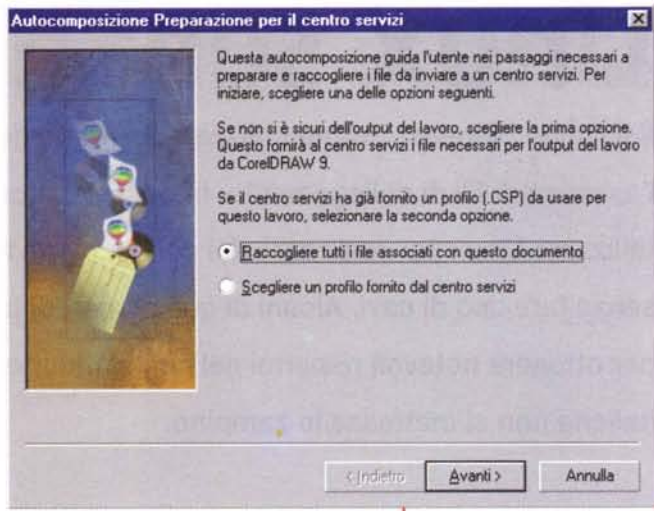
Riquadro - Il filtro degli effetti speciali Cornice consente di applicare ad un disegno una delle 150 vignette preimpostate.

Vetrata - Il filtro degli effetti speciali Vetrata consente di trasformare un disegno in una creazione a vetrata con luce tridimensionale opzionale.

Cristallizza - Il filtro degli effetti speciali Cristallizza conferisce al disegno l'aspetto di una creazione ottenuta utilizzando frammenti di cristallo.

Tempo atmosferico - Il filtro degli effetti speciali Tempo atmosferico consente di aggiungere elementi del tempo atmosferico all'immagine, incluse piogge, neve e nebbia.

È anche possibile disegnare linee utilizzando pennelli artistici.



Il Wizard che consente di raccogliere ciò che serve per andare tranquilli al centro servizi per generare le pellicole.

Editor della tavolozza

CorelDraw 9 consente di creare tavolozze colore personalizzate proprie o modificare le tavolozze personalizzate esistenti con Editor tavolozza. L'intuitiva interfaccia utente semplifica la creazione e la modifica di queste tavolozze colore personalizzate.

Preliminari

La pagina Preliminari nella finestra di dialogo Stampa fornisce informazioni importanti su un lavoro di stampa. Ad esempio, i comandi sulla pagina avvertono dei possibili errori di stampa associati al file.

dall'utente. È possibile definire tasti di scelta rapida, preferenze e destinazione, nome e tipo di file.

Canto Cumulus Desktop

Canto Cumulus Desktop 4.0 consente di organizzare file supporto e grafici in un catalogo, che può essere indicizzato per trovare rapidamente e con facilità immagini, progetti, clip-art, foto in stock e filmati QuickTime.

Colore e Stampa

Formati impostazione

Lo strumento Formato impostazione consente di creare formati avanzati, inclusi formati personalizzati o predefiniti, opzioni di rilegatura avanzata, rotazione di pagine, indicatori di piega e distanze. Può essere utilizzato anche per stampare numerose volte lo stesso file su un unico foglio di carta.

Anteprima di stampa

È possibile visualizzare rapidamente in anteprima i lavori di stampa con la nuova funzione Mini-anteprima di stampa, che è una versione compatta della finestra intera Anteprima di stampa.

Gestione del colore

È possibile scegliere fra le centinaia di profili ICC preimpostati di vari dispositivi o impostarne uno proprio. È possibile incorporare i profili ICC nei vari formati di file come CDR, CPT, EPS e TIFF, consentendo di gestire il colore delle immagini fra differenti applicazioni.

Applicazioni di supporto

Script e Script Editor

Nonostante VisualBasic for Application (più dedicato anche alla gestione di funzioni incrociate con altre applicazioni), CorelDraw possiede una potenziata versione di CorelSCRIPT che consente di sviluppare macro e script per automatizzare operazioni. CorelSCRIPT Editor consente di modificare registrazioni o script salvati. Si può invece usare CorelSCRIPT Editor per modificare e aggiungere comandi che non è possibile registrare, o scrivere script per automatizzare operazioni in CorelDraw. CorelSCRIPT Editor comprende anche funzioni di test, debug ed esegue file di script.

Capture

CorelCAPTURE 9 è un'utilità avanzata di cattura degli schermi che consente di catturare video o immagini a schermo, come la finestra di disegno attiva, il client attivo, lo schermo intero o un'area defini-

Conclusioni

Senza dubbio CorelDraw 9 è un prodotto di valore: per problemi di spazio non è stato possibile elencare tutte le novità del prodotto in questo articolo.

La nostra impressione dal punto di vista dell'usabilità è che, a furia di semplificare le cose, si sia cascati nella banalizzazione e quindi a volte risulta difficile capire come agire per riprendere il controllo della situazione (forse è anche per questo che si dà la possibilità all'utente di utilizzare l'interfaccia di CorelDraw 8).

I manuali sono senza dubbio di aiuto, ma anche in questo caso forse sarebbe più logico focalizzarsi sulle nuove funzionalità e su quelle dare delle informazioni dettagliate, anziché spendere due pagine per descrivere come si disegna un rettangolo e un ovale.

A parte queste osservazioni, il prodotto è valido: bisogna avere un po' di pazienza all'inizio per scoprire, seguendo passo dopo passo le istruzioni oppure utilizzando il corso interattivo, le nuove funzionalità.

MS