



# Elsa MicroLink 56k Internet

La Elsa è una multinazionale con sede principale in Germania, che da circa 15 anni progetta e costruisce periferiche per PC dedicate alla computer grafica e alle comunicazioni. Oltre alle varie linee di modem ricordiamo le ottime schede grafiche, orientate sia al mercato professionale e CAD che a quello desktop e office, e i monitor high end, di cui uno TFT da 15 pollici. La linea di modem è completissima: si va dai semplici modem analogici per l'ufficio alle soluzioni ISDN sia esterne che interne al computer, alle schede PCMCIA per i portatili. Tra gli altri prodotti troviamo due sistemi completi di videoconferenza e due router per reti LAN.

L'oggetto di questa overview è un semplicissimo modem 56k caratterizzato da un prezzo contenuto e prestazioni

interessanti. Si tratta di un dispositivo esterno capace di connettersi praticamente con tutti gli standard oggi esistenti, dal V.22 bis al recente V.90, a 56 kbps, e anche futuri, visto che il firmware si trova su una flash eeprom; è possibile quindi, riprogrammando la eeprom, upgradeare il modem a standard non an-

## Elsa MicroLink 56k Internet

### Costruttore:

Elsa AG, Aquisgrana, Germania,  
www.elsa.com  
Ingram Micro S.p.A., Via I Maggio 4 I, 20068  
Peschiera Borromeo (MI), Tel. 02-55351 - Fax  
02-55356401

Prezzo: L. 140.900 (IVA esclusa)

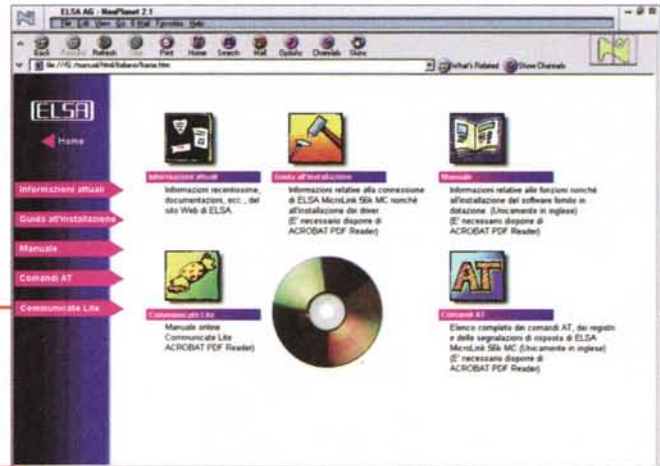
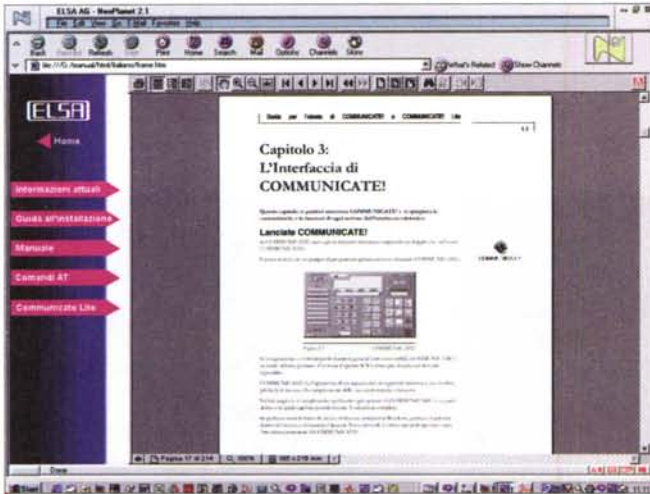
cora supportati.

Il modem è in plastica, del caratteristico colore "computeresco" e dalle forme molto aggraziate. Sulla parte superiore sono presenti una serie di LED verdi che segnalano l'attività del dispositivo. L'interruttore d'accensione è posto, purtroppo, sul pannello posteriore, sul quale sono collocate anche tutte le prese di ingresso/uscita. Da notare le due prese mini jack per il collegamento di un microfono e di un altoparlante. Tramite queste prese è possibile utilizzare il modem come semplice telefono (cosa invero piuttosto complicata e scomoda: per fare il numero e telefonare è comunque necessario tenere acceso il computer) oppure, collegandole alle prese della scheda audio del computer, trasformarlo in una efficiente segreteria telefonica. Il modem è infatti dotato delle funzioni "voice" per mezzo delle quali è abilitato ad inviare sulla linea telefonica anche dati vocali analogici, oltre che digitali. Questo permette di utilizzare il dispositivo, mediante software appositi, come quello fornito in bundle con il modem, come una segreteria telefonica; il computer dovrà essere però tenuto in funzione, per registrare su hard disk, mediante la sua scheda audio, le telefonate ricevute.

La costruzione interna non riserva sorprese: un'unica piastra di circuito stampato multistrato ospita tutti i componenti elettronici, anche la flash eeprom riprogrammabile con il firmware

## Caratteristiche tecniche

**Velocità di trasmissione:** trasferimenti asincroni da 300 a 56.000 bps V.90, K56 Flex, V.34, V.32 bis, V.32, V.22 bis. **Set di comandi:** AT esteso, V.80, V.250. **Compressione dati:** V.42 bis e MNP classe 5. **Correzione degli errori:** V.42 e MNP classe 4. **Fax:** da 2400 a 14.000 bps, set di comandi fax TR-29.2 classe 2. **Voce:** set di comandi vice conformi a TIA/EIA IS 101 e Rockwell. **Metodo di selezione:** a toni. **Negoziante bit-rate:** automatica, conforme a V.8 e V.100. **Interfaccia computer:** V.24/RS 232. **Alimentazione:** 9 V-700 mA con alimentatore esterno. **Dimensioni:** 168x35x130 mm (LxAxP).



Sul CD-ROM contenente il software ed i driver per l'installazione (solamente sotto Windows 98) è presente anche la documentazione sia del modem che dei programmi, sotto forma di file PDF, oltre al mirror quasi completo del sito [www.elsa.com](http://www.elsa.com), il tutto anche in italiano, naturalmente.

del dispositivo.

Nella confezione troviamo un cavo per il collegamento seriale con il computer, il cavetto telefonico, una spina per collegare il modem in parallelo al telefono (cosa non consigliabile: è meglio collegare il modem alla linea telefonica ed il telefono al modem, mediante le prese espressamente previste) e l'alimentatore da 9 volt.



Il software fornito in dotazione è estremamente completo. Si tratta della versione Lite di un programma realizzato dalla stessa Elsa, il Communicate! Pro. Il programma permette di utilizzare in maniera semplice ed allo stesso tempo completa tutte le feature di questo modem. Oltre alla gestione di fax ed e-mail Internet ed alla completissima rubrica con indirizzi e-mail, numeri di fax e di telefono, il programma comprende anche una utilissima sezione di segreteria telefonica, utilizzando le funzioni voce del modem ed un programma integrato di emulazione di terminale.



Internamente un'unica piastra di circuito stampato supporta tutti i componenti elettronici, anche la flash eprom riprogrammabile che contiene il firmware del dispositivo. Sul pannello posteriore, oltre alle canniche connessioni per un modem, troviamo anche il pulsante di accensione e le prese audio per microfono e altoparlanti esterni.

Sul CD-ROM contenente il software ed i driver per l'installazione (solamente sotto Windows 98) è presente anche la documentazione sia del modem che dei programmi, sotto forma di file PDF, oltre al mirror quasi completo del sito [www.elsa.com](http://www.elsa.com), il tutto anche in italiano naturalmente.

## Conclusioni

Il Microlink 56k Internet è un modem con tutte le carte in regola: è versatile, ha le funzioni voce, viene fornito con un software di ottima qualità ed è upgradable a standard futuri. Viste queste caratteristiche, e la garanzia di due anni, il prezzo è da considerarsi assolutamente concorrenziale.