



COM One Light Modem USB

Produttore:
COM One
Il Parc de Marticot
33610 Cestas
France

Distributore:
Spider Electronics
Via Boucheron, 18
10122 Torino
Tel. 011/540003
<http://www.spider.it>

Prezzo (IVA esclusa):

Lit. 190.000

La confezione

La confezione prevede la classica scatola in cartone che contiene: il CD-ROM di installazione, la versione 2.10a di WinPhone (sempre su CD) e un abbonamento a CompuServe per l'accesso a Internet. Il modem, invece, è fissato all'esterno della scatola con una pellicola biadesiva. Il tutto, poi, è contenuto in un ulteriore scatolotto in plastica trasparente che mette in bella mostra l'estetica del prodotto. La soluzione sembra funzionare, vista la curiosità che ha suscitato in redazione appena l'oggetto ha iniziato a circolare per gli uffici.

L'installazione

Grazie all'interfaccia USB l'installazione si rivela estremamente semplice, in effetti è sufficiente inserire il connettore nell'apposita porta per vedere comparire sul monitor il classico messaggio del sistema operativo che ci informa sul rilevamento di una nuova periferica. A questo punto basta seguire la procedura di installazione, utilizzando il CD-ROM a corredo come volume da cui prelevare il driver necessario. Alla fine della procedura il nuovo modem risulterà installato e perfettamente operativo.

Il funzionamento

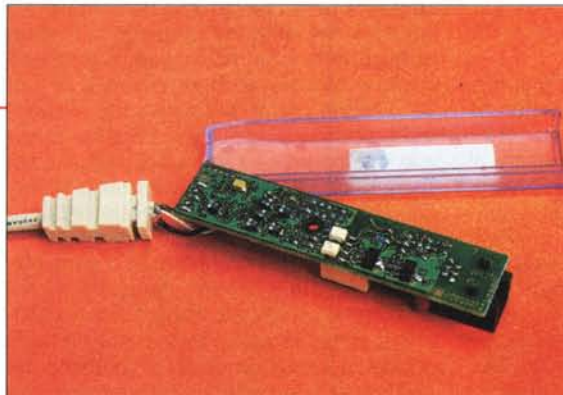
Il fatto che il modem si interfacci con il PC attraverso una porta USB non determina alcuna differenza operativa rispetto ai tradizionali collegi per porta seriale. Tutti gli applicativi destinati ad interagire con es-

COM One Light Modem USB

"Un modem piccolo quanto un cavetto", questo è lo slogan con cui il distributore promuove il prodotto di cui mi accingo a parlarvi. Devo dire che la battuta pubblicitaria effettivamente è azzeccata, al primo impatto l'oggetto sembra proprio essere uno dei tanti cavetti a corredo di alcune schede PCMCIA necessari per l'interfacciamento con linee telefoniche o Lan, solo osservandolo attentamente o leggendo la documentazione a corredo si evince che si tratta di un modem. La scelta del contenitore trasparente sposa perfettamente la moda del momento, per intenderci

quella lanciata da Apple con l'iMac e subito presa ad esempio da diversi costruttori. Infatti, l'offerta di accessori con il nuovo look sta man mano crescendo e presto sul mercato ne vedremo di tutti i colori.

L'ingombro dei componenti è ridotto al minimo, grazie anche all'utilizzo della tecnologia SMD (Surface Mounted Device). Naturalmente, mancando l'altoparlante, le funzioni Voice del modem sono riprodotte via software, sfruttando le proprietà multimediali del PC ospite.



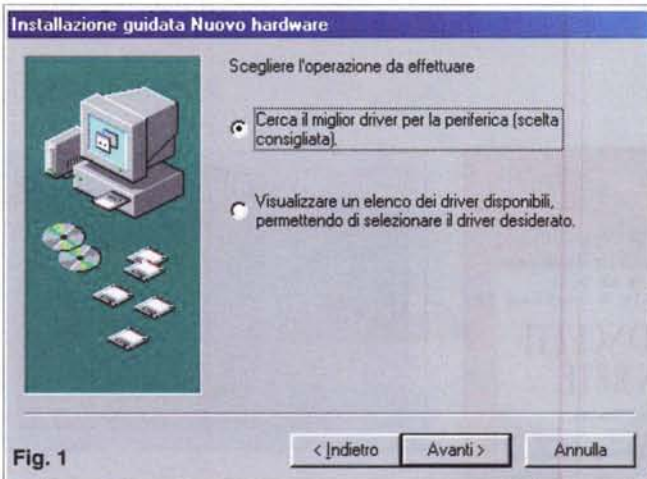


Fig. 1

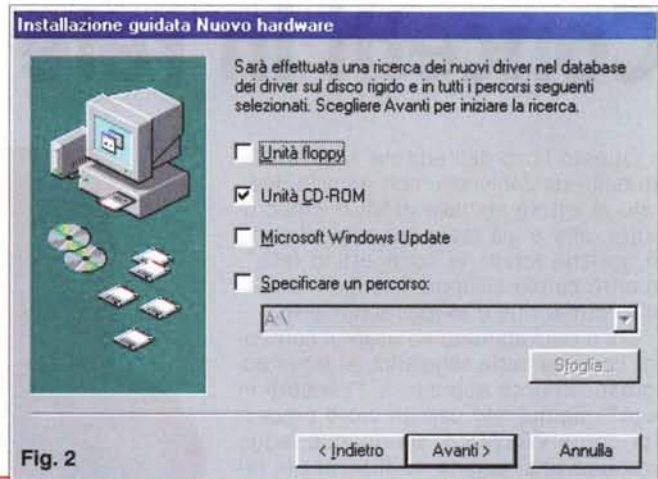


Fig. 2

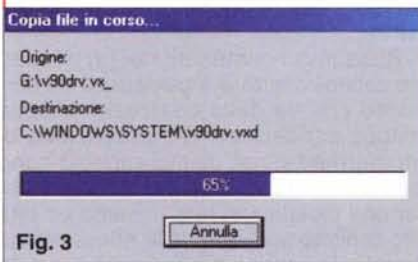


Fig. 3

Appena inserito il connettore USB del modem, il sistema rileva la nuova periferica. Durante la procedura di installazione dovete scegliere "Cerca il miglior driver per la periferica" e cliccare su "Avanti". Inserite il CD-ROM a corredo nel vostro lettore e nella schermata successiva selezionate "Unità CD-ROM", continuate cliccando su "Avanti" fino

alla schermata in figura 4. In questa cliccate su "Fine". Il resto dell'installazione procederà in automatico. Alla fine dell'operazione il modem risulterà installato e operativo.



Fig. 4

DATA	
V.90 (56000 bps)	•
V.34 + (33600 bps)	•
V.34 (28800 bps)	•
V.32 bis (14400 bps)	•
V.22 bis, V.21	•
V.42, V.42 bis	•
V.80	•
VIDEOTEK	
V.23	•
FAX	
V.27 ter (4800 bps), V.17 (14400 bps)	•
Class 1	•
MISCELLANEOUS	
Caller ID	•
Answerphone Feature	•
Hayes Compatible	•
Supports Microsoft 32-bit TAPI protocol	•
OPERATING SYSTEM	
Windows 98	•
Plug & Play	•
POWER REQUIREMENTS	
Operating mode < 50 mA, 5 V	•
Standby mode < 15 mA, 5 V	•
INTERFACE	
USB	•
APPROVALS	
Europe	-20° / +70°

Le caratteristiche tecniche dichiarate dal costruttore rilevate direttamente dal sito Internet della Spider (www.spider.it).

di conflitto con altre periferiche.

Nell'utilizzo il Light Modem si è dimostrato all'altezza delle caratteristiche dichiarate. Provato per l'accesso a Internet su nodi V90 56K Flex, il "piccoletto" si è comportato esattamente come alcu-

ni suoi colleghi di fascia più elevata, proponendo la stessa velocità di connessione raggiunta con gli altri (tutti esemplari equipaggiati di chipset

Rockwell compatibili V90 56K Flex). Anche nelle connessioni su nodi V90 X2, il COM One si è comportato in maniera eccellente, raggiungendo la velocità di connessione di 50.666 bps, cosa non riuscita ad alcuni dei colleghi.

Conclusioni

Questo tipo di prodotto ha tutte le carte in regola per diventare il nuovo standard di modem ideale. La semplicità di installazione, le capacità all'altezza dei "cugini" da tavolo, la grande versatilità d'uso dovuto al minimo ingombro ed all'assenza dell'alimentatore, il prezzo allineato con la maggior parte dei concorrenti (L. 190.000 + IVA), ne fanno sicuramente un oggetto da acquistare come soluzione unica, soprattutto per chi, oltre che in casa, ha necessità di utilizzare il modem in viaggio collegandolo al proprio portatile, in alternativa alle ben più costose schede PCMCIA.

so (Accesso Remoto, Laplink, Winfax, ecc.) lo riconoscono automaticamente. Per di più non si rischia di incappare nei vecchi problemi (per la verità ormai rari)