



LapLink Professional

Nell'era della comunicazione globale, di Internet e delle risorse distribuite, la possibilità di interconnessione tra computer è un elemento fondamentale. In ogni azienda esiste oggi una rete LAN, e non se ne può fare a meno, visto che lo scambiarsi informazioni e dati senza far viaggiare dischetti, cartucce, ma neanche fogli e foglietti, è sicuramente indice di una produttività più elevata. In quest'ambito diventa importante lo scambio di informazioni tra computer anche quando non si dispone di una vera e propria rete ma solamente di due o più computer che vengono però tutti utilizzati. E' classico l'esempio del professionista in viaggio che può aver bisogno di dati rimasti, suo malgrado, nel computer dell'ufficio, o al contrario del redattore sbadato che ha lasciato a casa proprio l'articolo da consegnare.

LapLink è un programma che consente di scambiare dati e informazioni tra due computer, anche se questi sono posti a

notevole distanza tra loro. Il programma può utilizzare infatti moltissimi metodi di interconnessione che vanno dal semplice collegamento via cavo (seriale o parallelo) a connessioni con raggi infrarossi, oppure a collegamenti via rete TCP/IP (Internet compresa) o modem. Il programma consente quindi lo scambio di dati tra computer vicini tra loro, oppure lontani, anche molto. Sarà possibile infatti dialogare col computer di casa mentre si è in ufficio (o viceversa) oppure scambiare file e directory con un computer posto in un'altra città, o in un altro continente, sempre che la velocità della connessione lo consenta.

Installazione

L'installazione del programma è molto semplice. Il software gira su PC con sistema operativo Windows 95, 98 o NT 4.0. Sul CD-ROM di installazione è presente

anche una versione per Windows 3.1, con la quale è possibile scambiare dati anche con computer su cui giri il vecchio ambiente operativo. Da notare che la licenza d'uso consente, naturalmente, l'utilizzo su più macchine (al massimo tre: ad esempio computer di casa, ufficio e un portatile) a patto che l'utilizzatore sia uno solo. Nel CD-ROM di installazione esiste anche una procedura per creare una serie di dischetti per installare il software sui computer sprovvisti di lettore CD-ROM.

Le connessioni

La facilità d'uso del programma è sorprendente. Innanzi tutto il manuale d'uso fornito con il pacchetto è in italiano, ed è molto ben fatto. In esso sono descritte tutte le procedure per effettuare i collegamenti e riportati tutti gli eventuali problemi che possono presentarsi. In ogni caso una

LapLink Professional

Produttore:

Traveling Software Inc.
18702 North Creek Parkway - Bothell, WA
98011 - USA

Distributore:

SMPI s.r.l.,
Via Milano, 150
20093 Cologno Monzese (MI)
Tel. 02/2533304

Prezzo (IVA esclusa):

Lit. 350.000

breve letta del piccolo manuale è necessaria per scoprire a fondo tutte le potenzialità del programma.

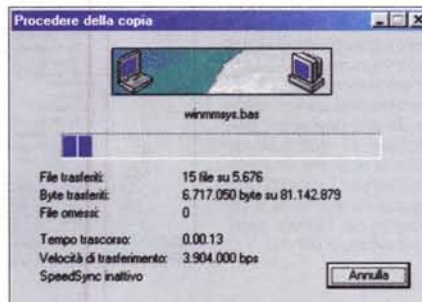
Con LapLink è possibile collegarsi ad altri computer utilizzando vari tipi di connessione; per stabilire una connessione è necessario che il programma sia in esecuzione su tutti e due i computer interessati al collegamento e che il metodo di connessione prescelto sia attivo. Il programma consente le seguenti connessioni:

- via modem
- via cavo seriale, parallelo o USB
- con dispositivi ad infrarossi
- via rete
- via modem
- via scheda ISDN.

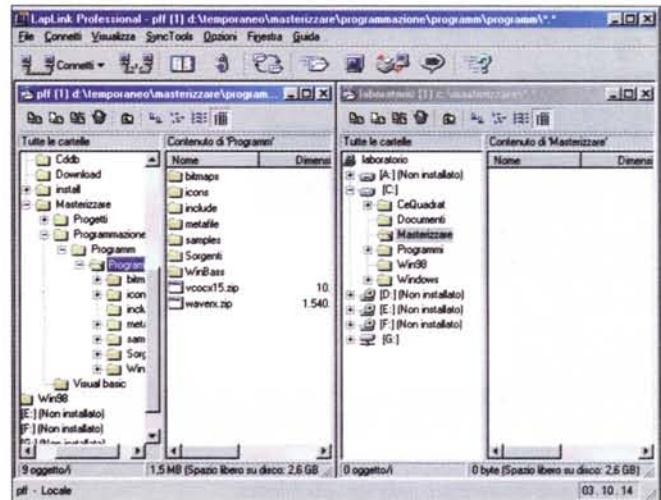
Se si vuole effettuare un collegamento via modem, è necessario che questo sia installato e correttamente configurato su tutti e due i computer interessati. Questo tipo di collegamento è utilissimo in tutti quei casi in cui i due computer si trovino a notevole distanza tra loro. Tipica applicazione è l'interrogazione e il trasferimento di file dal computer di casa all'ufficio o vi-

Per dare un'idea delle grandi potenzialità di LapLink ecco qui un semplice esempio pratico. Il programma è stato installato sul mio computer e su un computer presente in laboratorio nel quale è presente un masterizzatore di CD-ROM. Per il collegamento tra i due computer si è utilizzata la stessa rete LAN, con protocollo TCP/IP presente nell'ufficio. Stando comodamente seduto alla mia postazione abituale, ed utilizzando le funzioni di trasferimento dei file, ho creato una cartella "Masterizzare" sul computer remoto.

ceversa. Se ci si trova in ufficio e si vogliono trasferire dei file prendendoli dal computer di casa è necessario che quest'ultimo, assieme al suo modem, sia acceso e che LapLink sia in funzione. Questo non significa certo che sarà necessario tenere



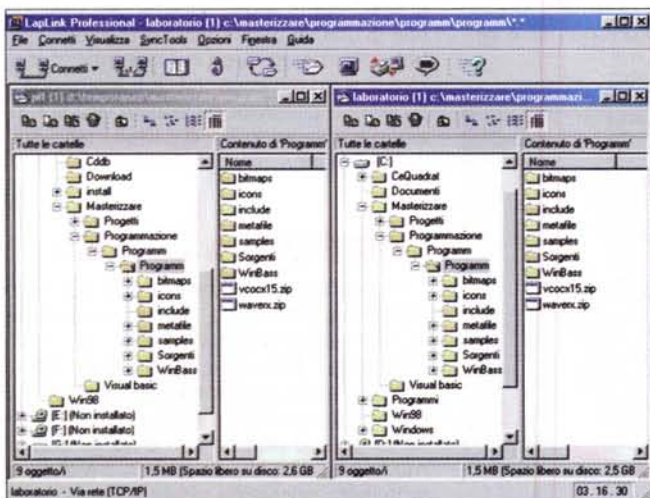
Ho trasferito nella cartella remota i file presenti sul mio computer, che dovranno essere registrati su un CD-ROM. Eccoci nella fase di trasferimento.



il computer di casa sempre acceso, oppure che dovrà essere presente per forza una persona che ci accenda il computer. Le moderne schede madri consentono infatti l'autoaccensione del PC una volta rilevata l'attività sulla porta del modem. Basterà quindi in questo caso tenere acceso solo il modem e inserire LapLink nel gruppo dei programmi in esecuzione automatica all'avvio di Windows.

Un'altra modalità di connessione utilissima è quella via cavo o via infrarossi. Sarà così possibile trasferire dati e programmi sul portatile semplicemente collegandolo via cavo (che può essere parallelo o seriale o ancora USB) al computer principale. Se i due apparecchi hanno una porta a infrarossi non sarà neanche necessario collegarli fisicamente, basterà posizionarli l'uno di fronte all'altro, lasciandoli "parlare" per via ottica.

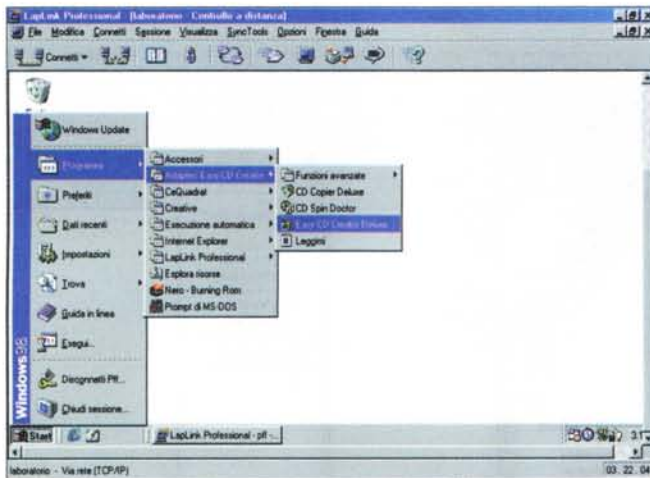
Ma la possibilità di scambio dati via In-



A questo punto ho sul computer remoto una cartella con i file per la masterizzazione.



Ora basta selezionare la modalità "controllo a distanza" per poter utilizzare il computer lontano come se fosse quello sulla mia scrivania.



Basta far partire, sul computer remoto, il programma di masterizzazione e trascinare i file da masterizzare nella apposita finestra.

Internet è davvero molto interessante. Basta dire al computer che funziona da client qual è l'indirizzo IP del computer da "contattare" ed ecco stabilita la connessione. Ora si potrà lavorare tranquillamente come se i due PC fossero sulla stessa scrivania collegati via cavo, anche se uno di questi è a Roma e l'altro a Honolulu. In questo caso l'unico problema è dato dalla velocità del collegamento, che sarà sicuramente più lenta di qualsiasi connessione via cavo o rete locale.

Il trasferimento dei file

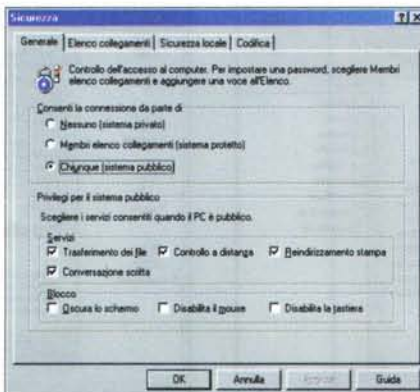
Una volta collegati i computer, il programma fornisce all'utilizzatore una serie di strumenti davvero potenti; innanzitutto, con la funzionalità "trasferimento dei file" sarà possibile spostare o copiare file dal computer principale al secondario (o viceversa), proprio come nelle altre versioni di LapLink. Il programma mette a disposizione due finestre, una contiene le risorse del computer locale, e l'altra quella del computer remoto. Tramite i classici strumenti di Windows sarà possibile spostare file dall'uno all'altro, semplicemente trascinandoli col mouse da una finestra all'altra. La velocità di copia dipende ovviamente dal tipo di collegamento.

L'agente Xchange

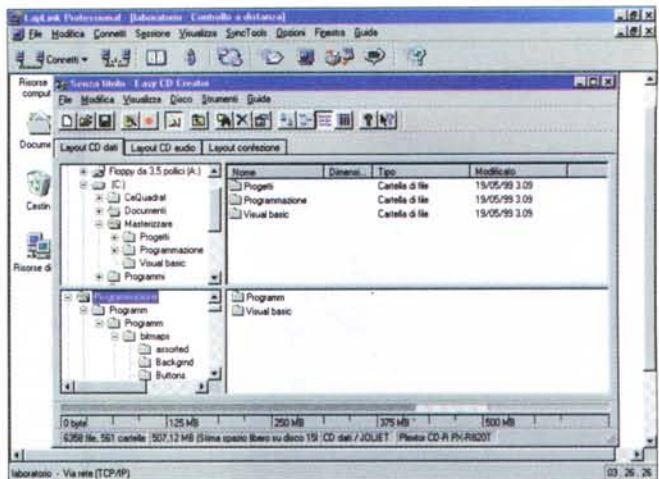
Tramite questo strumento sarà possibile sincronizzare in modo automatico i file presenti su due computer. È utile quando si vuole, ad esempio, che il portatile e il computer dell'ufficio contengano gli stessi file. Questa parte del programma semplifica la sincronizzazione dei file presenti su due computer. Il programma infatti trasferisce in un verso o nell'altro i fi-

Le impostazioni della sicurezza sono molto sofisticate. Medianti semplici impostazioni è possibile far sì che l'accesso sia consentito ad un numero ristretto di utenti oppure a tutti. Se si decide di condividere le risorse del computer solo con alcuni utenti sarà necessario comunicare al programma una lista di abilitazioni, ognuna caratterizzata da un nome e da una password personale. È inoltre possibile specificare una password per l'accesso alle opzioni di sicurezza e utilizzare, nei trasferimenti, una cifratura dei dati.

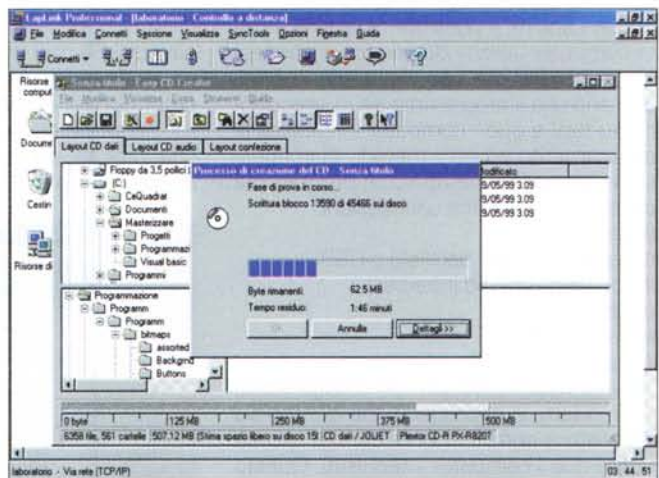
le da sincronizzare, indipendentemente dal computer che li contenga, in maniera che entrambe le macchine dispongano solamente dei file più aggiornati. L'agente Xchange rende automatiche tutte le operazioni ripetitive che occorrono per la sin-



Il programma consente di dialogare con un'altra persona presente davanti al computer remoto, tramite una semplice finestra di testo.



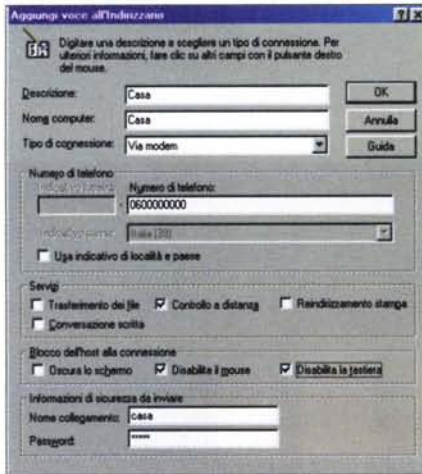
Ora sarà solamente necessario far partire la masterizzazione, che avverrà sul computer remoto ma che sarà completamente controllabile dal computer locale. A dire il vero un difetto il programma ce l'ha, non è infatti in grado di prendere il disco CD-ROM vergine dallo scaffale che si trova sopra il computer remoto e inserirlo nel masterizzatore, ma mi hanno assicurato che nella prossima versione...!!!



cronizzazione. Una volta attivato, l'agente apre la connessione, seleziona le cartelle che contengono i file da sincronizzare, avvia lo scambio dei file ed infine chiude la connessione. Il programma dispone anche di una comoda funzione di anteprima, utile per monitorare l'interscambio prima che questo avvenga. Nella finestra di anteprima è possibile personalizzare la funzione escludendo file o cartelle dalla sincronizzazione.

Il controllo a distanza

Il programma consente poi il controllo del computer remoto, tramite quello locale, per mezzo della funzionalità "controllo a distanza". Una volta attivata la modalità, la finestra di LapLink mostra lo schermo del computer remoto e noi possiamo agire su questo proprio come se gli stessi seduti davanti; utilizzando il mouse e la tastiera possiamo interagire e/o prenderne totalmente il controllo. Possiamo aprire finestre, cartelle, far partire applica-



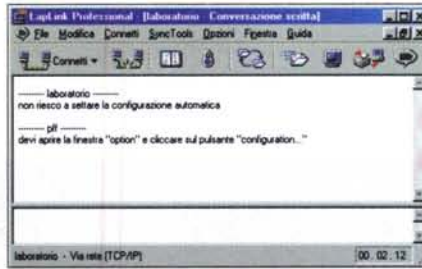
La funzione di reindirizzamento della stampa consente di stampare un documento sul computer remoto, o al contrario preparare un documento sul computer remoto e stamparlo sulla stampante locale.

zioni e chi più ne ha più ne metta. Nelle fasi di settaggio del programma possiamo stabilire quale tipo di controllo avere sul computer remoto. Sarà possibile far sì che, una volta preso il controllo, il computer remoto abbia lo schermo oscurato, la tastiera ed il mouse disabilitati, o tutte e due le cose insieme. Oppure sarà altrettanto possibile lasciare la possibilità di manovrare liberamente il computer remoto, consentendo, ad esempio, di lavorare in due sulla stessa applicazione, utilizzando a turno il mouse o la tastiera.

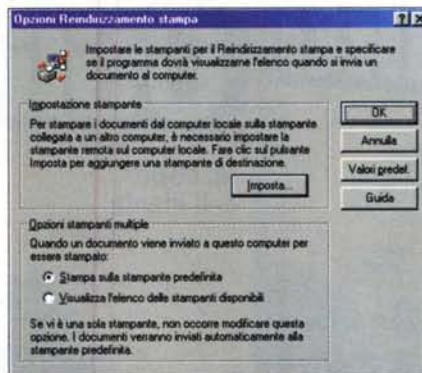
Reindirizzamento della stampa

Una volta stabilita la connessione con un computer remoto potremo anche stampare sulla sua stampante oppure, al contrario, stampare un documento presente nel computer lontano direttamente sulla nostra stampante locale. E' possibile operare in diversi modi, a seconda di quello che vogliamo fare. Per stampare, ad esempio, da casa sulla stampante dell'ufficio potremo preparare il documento sul computer casalingo e poi stamparlo sul computer remoto tramite le opzioni di reindirizzamento della stampante di LapLink. Al contrario

Con la funzionalità "trasferimento dei file" sarà possibile spostare o copiare file dal computer principale al secondario (o viceversa), proprio come nelle altre versioni di LapLink.



L'agente Xchange semplifica la sincronizzazione dei file presenti su due computer. Il programma infatti trasferisce i file da sincronizzare, indipendentemente dal computer che li contenga, in maniera che entrambi i computer dispongano solamente dei file più aggiornati.



Una volta attivata la modalità "controllo a distanza", la finestra di LapLink diventa lo schermo del computer remoto e noi possiamo agire su questo proprio come se fosse fisicamente davanti a noi. Utilizzando il mouse e la tastiera possiamo interagire con questo e/o prenderne totalmente il controllo.

potremo, utilizzando il controllo a distanza, preparare il documento sul computer remoto e stamparlo sulla stampante locale. Se ad esempio siamo in viaggio e abbiamo necessità di stampare un bel grafico realizzato con i dati di un foglio elettronico, ma sul computer che ci portiamo appresso non abbiamo né il programma né i dati necessari, possiamo stabilire una connessione con controllo a distanza verso il computer dell'ufficio, preparare su questo il disegno per poi stamparlo sulla nostra stampante portatile a getto di inchiostro.



Conversazione scritta

Dulcis in fundo, il programma consente di dialogare per iscritto ("chattare", come dicono i telematici) con un'altra persona presente davanti al computer remoto, tramite una semplice finestra di testo. Tale funzionalità può essere attivata anche contemporaneamente alle altre. In questo modo sarà possibile insegnare ad un'altra persona l'utilizzo di una specifica applicazione dialogando in modo testuale con essa e allo stesso tempo controllando, con il controllo a distanza, l'applicazione stessa.

La protezione dei dati

LapLink non consente ad altri computer di connettersi ad un computer locale finché non siano state modificate le opzioni di sicurezza. Mediante semplici impostazioni è possibile far sì che l'accesso sia consentito ad un numero ristretto di utenti oppure a tutti. Se si decide di condividere le risorse del computer solo con alcuni utenti, sarà necessario comunicare al programma una lista di utenti abilitati, ognuno caratterizzato da un nome e da una password personale. E' inoltre possibile specificare una password per l'accesso alle opzioni di sicurezza ed utilizzare, nei trasferimenti, una cifratura dei dati.

E' possibile aumentare il grado di sicurezza, nel caso di connessione via modem, facendo sì che la connessione per il trasferimento dei dati sia possibile solo dopo che il computer remoto abbia richiamato un numero specificato. In pratica se accediamo al computer dell'ufficio solamente da casa, ad esempio, possiamo impostare il programma in maniera che il computer in ufficio richiami quello di casa. Potremo così essere certi che solo a noi, o per lo meno a chi si connette da casa nostra, sia possibile accedere ai dati dell'ufficio, mentre se un estraneo prova ad attivare il collegamento quest'ultimo non potrà avvenire.

In definitiva

LapLink Professional è un programma potente che consente di usufruire dei dati presenti su un computer lontano, in qualsiasi punto del globo ci si trovi. Il programma è fatto benissimo, potente e facilissimo da usare, inoltre la possibilità di utilizzare praticamente qualsiasi tipo di connessione (mancano solo quelle a voce e quelle extrasensoriali!) lo rende estremamente versatile e utilizzabile nei più svariati ambiti. Il prezzo è assolutamente basso, considerando quanto tempo e quanta fatica può farci risparmiare. MS