

Computer Union Discovery PII 350

Qualche tempo fa sono rientrato in possesso del mio primo computer, quello che è stato il fedele amico dei miei primi passi informatici, ancor più dell'Univac 1100 dell'università, usato mio malgrado troppe poche volte ed in maniera troppo scomoda (ore e ore per perforare le centinaia di schede di un programma, e troppo tempo per aspettare le stampe, sempre in tarda serata, dato che i programmi degli studenti erano sempre quelli a priorità più bassa). Sto parlando chiaramente dell'allora favolo-

so Commodore 64, il computer che ha segnato l'inizio dell'alfabetizzazione informatica, vera pietra miliare nella storia delle apparecchiature di calcolo, computer che già allora presentava elementi costruttivi che sarebbero stati poi adottati dai costruttori dei sistemi moderni. Insieme alla CPU, al drive 1541 con lo Speedos integrato e alla stampante (che utilizzo ancora, dato che ha anche l'interfaccia parallela per il PC), ho ritrovato anche il famoso "adattatore telematico". Anche in questo caso la

Commodore aveva anticipato i tempi: i provider Internet ancora non esistevano, c'erano solo pochissime BBS cui accedere, ed il Commodore 64 aveva già il modem, per di più completamente integrato con il sistema operativo. L'apparecchio infatti si installava come una normale cartuccia giochi e prendeva il controllo del sistema, permettendo di utilizzarlo nella maniera tradizionale oppure come terminale intelligente per l'accesso alle banche dati. Ai tempi d'oggi non è nemmeno pensa-

Computer Union Discovery PII 350

Produttore e distributore:

Video Computer S.p.A. - Via Antonelli, 36 -
10093 Collegno (TO) - Tel. 011.403.48.28 -
Fax 011.403.33.25
<http://www.videocomputer.it>

Prezzo al pubblico (IVA inclusa):

Computer Union Discovery PII 350, Pentium II
350 MHz, HD 4.3 GB, 32 MB RAM, modem
interno 56k L. 1.599.000

*NB: nel prezzo del computer, vendibile solo
assieme all'abbonamento triennale ad In-
ternet, non è incluso il costo per la sottoscri-
zione di quest'ultimo pari a L. 19.900 (IVA in-
clusa) al mese.*

a tutti, ma è diventata il mezzo migliore proprio per la manutenzione del computer. Sulla Rete infatti tutti i produttori di software, e anche di hardware, mettono a disposizione le utility e le patch per correggere quello o quel problema, oppure i driver dei nuovi device, come anche milioni di righe di codice, in Basic, Pascal, Cobol, C++ ecc., per disporre programmi senza digitare neanche una linea di codice.

La Video Computer, per prima, presenta una serie di macchine, denominata Discovery, che non solo incorpora il modem ed il software per navigare in Internet, ma include addirittura nel pacchetto l'abbonamento e una serie di servizi, fruibili una volta collegati alla Rete, utili sia alla famiglia che al professionista.

prio per questo lo spazio interno del computer è molto ampio. Inoltre c'è posto per molti dispositivi di memorizzazione: oltre ai tre driver di dimensioni standard (lettori CD ROM, Masterizzatori, HD rimovibili ecc.) è possibile montare due driver di tipo slim (floppy, Zip ecc.) e due hard disk interni. L'accesso all'interno del cabinet è facilitato dal fatto che le viti sono poste sul frontale che, a sua volta, è agganciato al mobile con semplici fermi di plastica. La possibilità di smontare i pannelli laterali senza girare il mobile, ma agendo solo dal suo frontale, è una cosa davvero comoda e che ci evita (o per lo meno riduce) tutti quegli strani contorsionismi sotto alla scrivania quando si deve accedere all'interno della macchina e non si vogliono staccare tutti i fili. Sul pannello posteriore troviamo, oltre alle prese previste dallo standard ATX, il connettore a 15 pin dell'uscita VGA, la presa del modem interno e le connessioni della scheda audio. Quest'ultima adotta il

bile che un computer venga acquistato senza il modem. Internet infatti non solo mette a disposizione una mole impressionante di informazioni, accessibili

L'hardware

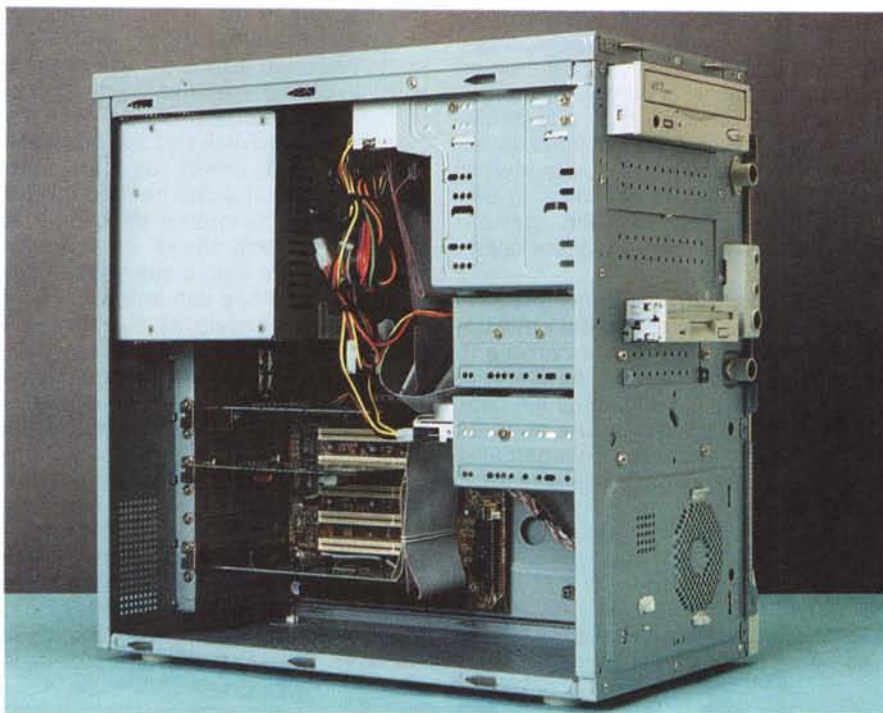
Il cabinet utilizzato è un minitower decisamente più largo del consueto. Pro-



Il mobile di questo computer è un minitower non molto mini, non tanto per l'altezza quanto per la larghezza di circa cinque centimetri maggiore di quella dei cabinet tradizionali.



Sul pannello posteriore troviamo tutte le porte previste dallo standard ATX, oltre all'uscita VGA, alla presa del modem interno ed alle connessioni della scheda audio.



Il cabinet è molto semplice da smontare. Basta togliere a mano il pannello frontale, che è agganciato al mobile con semplici fermi di plastica; le viti che fissano i pannelli laterali sono accessibili anteriormente.

lettore CD ROM adotta anch'esso l'UDMA 33 ed è capace di leggere ad una velocità di 40X. La scheda video incorporata è una Ati Rage AGP con chip Mach 64GT mentre come modem, capace di connettersi a 56k, è stata utilizzata una scheda PCI marchiata LT Win.

Utilizzazione

Una volta tolti dagli imballi i vari pezzi che costituiscono la nostra macchina, collegati tutti i fili ed acceso il computer, è possibile fare il nostro primo collegamento ad Internet. Prima di far questo è necessario però configurare correttamente il computer, cosa peraltro facilissima, visto che nel CD ROM fornito assieme all'abbonamento c'è un manualetto che ci guida passo pas-

chipset ESS 1868, sia per la gestione dell'audio in formato wave, che per la sintesi MIDI.

Il computer è dotato di processore Pentium II a 350 MHz, naturalmente montato su slot 1, una motherboard con chipset VIA e 32 megabyte di memoria RAM. Il sistema viene fornito con un hard disk Seagate Medialist 4321 da 4,3 gigabyte con UDMA 33. Il

Computer Union Discovery

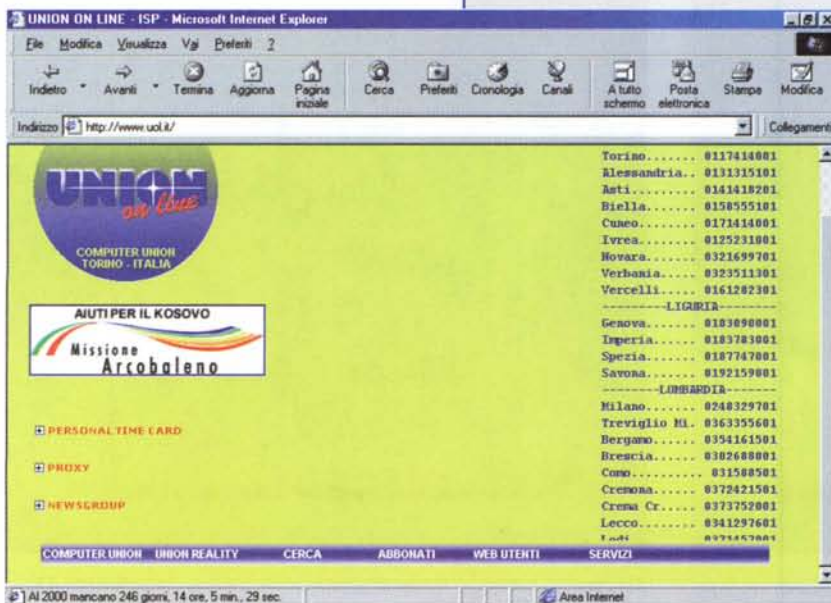
La soluzione integrata per "scoprire" Internet

Con la serie Discovery la Computer Union non si limita a presentare dei semplici computer, più o meno accessoriati. Comprando un computer Discovery si acquista in realtà una soluzione completa per accedere ad Internet. Insieme alla macchina, ad al modem, l'acquirente trova infatti un abbonamento Internet con il provider Union On Line, valido per una durata di tre anni. L'abbonamento non è compreso nel prezzo del computer; tuttavia

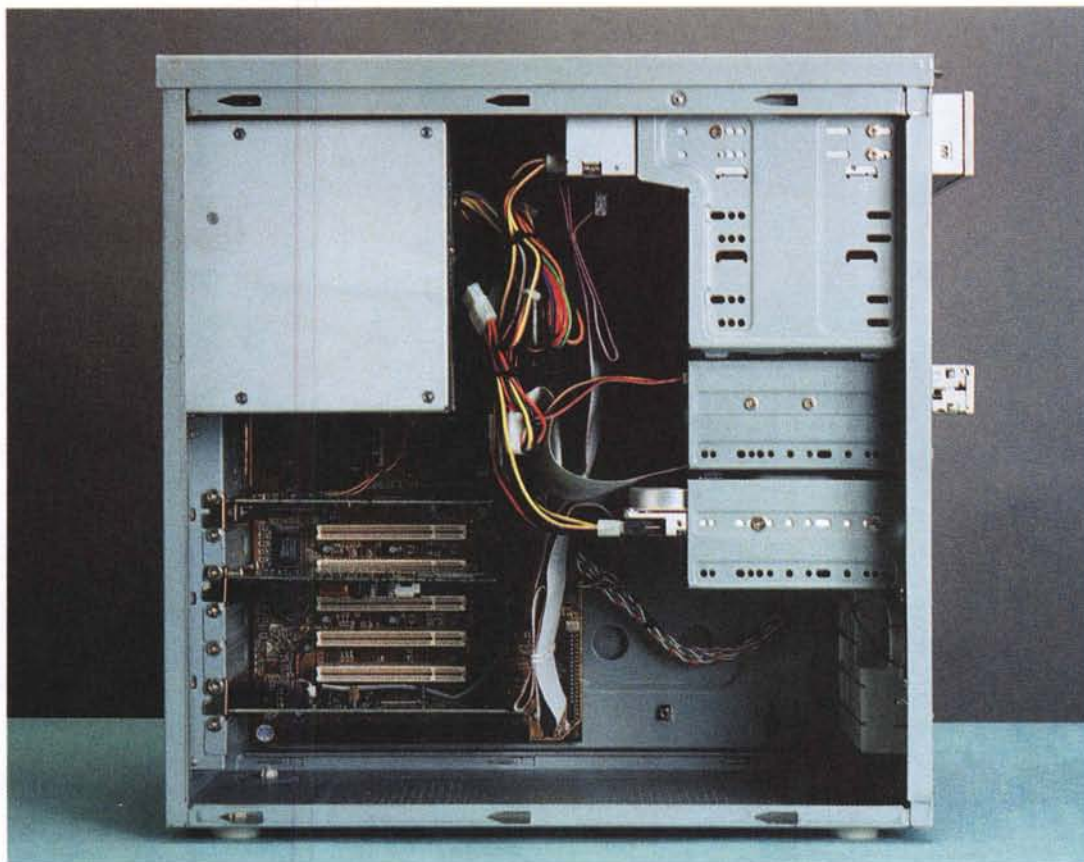
il Discovery è vendibile solamente abbinato alla sottoscrizione di un abbonamento Internet per 3 anni che sarà possibile pagare anche a L. 19.900 al mese.

Non si tratta però di un semplice abbonamento; insieme all'accesso alla Rete, realizzato in partnership con Infostrada, si ha infatti la possibilità di utilizzare una serie di servizi aggiuntivi che rendono il pacchetto molto più simile ad un abbonamento di tipo business che di tipo consumer. Questi servizi informativi, alcuni gratuiti ed altri a pagamento, prevedono principalmente la possibilità di accedere a banche dati di ogni genere, e sono verticalizzati, l'utente cioè può decidere ad esempio se preferisce accedere a banche dati su argomenti fiscali, economici, commerciali ecc. Sarà inoltre attivata, a breve una sezione dedicata ai giochi on line, alcuni dei quali saranno gratuiti ed altri a pagamento.

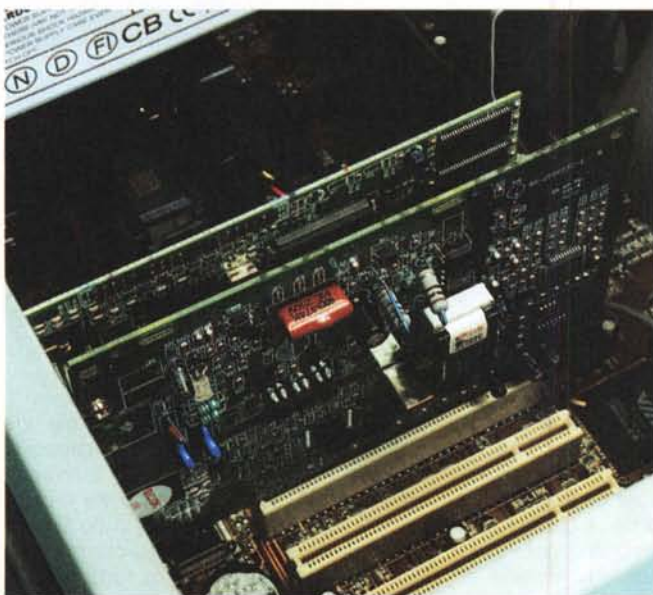
Nei progetti della Videocomputer c'è la fornitura di servizi ancora più verticalizzati che l'utente potrà scegliere al momento della sottoscrizione dell'abbonamento. Inoltre nell'offerta Union Discovery è incluso un software veramente interessante: si tratta del Mercury che permette di ricevere come messaggi vocali sul proprio cellulare le e-mail ricevute in posta elettronica.



A causa dell'inusuale larghezza del cabinet lo spazio interno del computer è molto ampio. Inoltre c'è posto per diversi dispositivi di memorizzazione: oltre ai tre driver di dimensioni standard (lettori CD ROM, Masterizzatori, HD rimovibili ecc.) è possibile montare due driver di tipo slim (floppy, Zip ecc.) e due hard disk interni.



Il modem interno è un dispositivo 56k.



servizio", che si trova nella confezione del computer, e mandarlo via fax, con allegata la fotocopia di un documento di identità, allo scontrino o fattura che documenta l'acquisto del computer e ad un modulo di informativa e consenso per il trattamento dei dati personali. Nel modulo di richiesta occorrerà anche specificare l'identificativo e la password con cui si vuole accedere ad Internet. L'abbonamento viene attivato in 24 ore, escludendo i giorni

Conclusioni

L'offerta che la Computer Union presenta con la serie Discovery è appetibile sia dalla famiglia che vuole avere tutti i vantaggi di un accesso ad Internet senza gli svantaggi che una soluzione non integrata potrebbe dare, sia ai professionisti che vogliono utilizzare la Rete per lavorare e non vogliono perdere tempo con installazioni hardware e complicati settaggi software. L'abbonamento di tipo business, fornito però ad un prezzo consumer, consente l'accesso a tutta una serie di servizi aggiuntivi che normalmente sono accessibili a costi notevolmente più alti.

Già da solo il Discovery è un computer di ottimo livello, di fattura assolutamente non economica (basta guardare il cabinet per rendersene conto), veloce e robusto, adatto sia alle applicazioni "importanti" che ai giochi più impegnativi. Insieme poi all'offerta dell'abbonamento Internet, e al prezzo "scontato" risulta particolarmente competitivo.

so nella configurazione, fornendoci sia i numeri di telefono che i vari settaggi dell'accesso remoto. Per attivare l'abbonamento è necessario compilare un "modulo di richiesta di adesione al

festivi ed il sabato. Il disco fornito con l'abbonamento contiene Microsoft Internet Explorer e la procedura di connessione guidata, che va peraltro eseguita manualmente.

AS