



Nokia 500 Xa

E' l'ultima proposta di casa Nokia nel campo dei monitor desktop a cristalli liquidi: il 500 Xa è un 15" ultrapiatto TFT che unisce la migliore resa visiva ad un design decisamente gradevole. E' dotato di schermo antiriflesso ed antistatico, con refresh rate fino a 75 Hz e dot pitch di 0,3 mm. Il consumo a regime è di 32 W e l'ingombro (senza base) è di 345x391x63 mm (h, l, p) in 7,1 kg di peso. Semplicità d'uso e di installazione, ampio angolo di osservazione, nitidezza d'immagine e sistema audio integrato tra le altre caratteristiche di questo apparecchio: il tutto ad un prezzo decisamente competitivo.

Montaggio e collegamento

Partiamo subito dalla fine, vale a dire dal prezzo, e proviamo a supporre che il costo non esorbitante di questo prodotto (certo elevato se paragonato ad un

monitor a tubo catodico, ma molto interessante in senso assoluto) convinca all'acquisto non solo (banalmente) gli utenti professionisti più esigenti - magari anche per ragioni più estetiche che tecnologiche - ma anche quelli alla prima esperienza con un display a cristalli liquidi. Il prezzo, per quanto elevato possa sembrare (oltre i tre milioni IVA compresa!) è comunque da paragonare a quello di un buon - ottimo! - monitor CRT da 17 pollici, realmente il minimo formato in grado di visualizzare "decentemente" i 1024x768 pixel offerti da questo display.

Per l'utente neofita, certamente l'impatto iniziale non potrà non portare con sé un po' di disagio, senz'altro dovuto alle dimensioni e al peso molto ridotti del dispositivo. Il nostro utente dovrà prima di tutto procedere all'operazione di estrazione dall'imballo ed all'assemblaggio delle diverse parti. Bisogna dunque tirare fuori dalla scatola il monitor vero e proprio, quindi la base, con due aste inclinabili in ferro incorporate per

Nokia 500 Xa

Produttore:

Nokia Communications Products
Keilalahdentie 4, FIN-02150 Espoo
P.O. Box 226, FIN-00045 NOKIA GROUP
Tel. +358 9 180 71
<http://www.nokia.com>

Distributore:

Nokia Display Products
Centro Direzionale Lombardo
Palazzo B, Scala 1
Via Roma, 108
20060 Cassina de' Pecchi - Milano
Tel. 02/95.255.254

Prezzo al pubblico (IVA esclusa):

Lit. 2.599.000

l'ancoraggio al telaio del display, ed infine i vari cavi, unità di alimentazione, floppy e manuali. Un'occhiata alle varie parti sarebbe a questo punto sufficiente per capire come procedere: sistemata a terra la base con le barre in posizione verticale, facciamo scivolare il telaio del display, dotato di apposite scanalature sul retro, nei due assi, fino a poterlo bloccare all'altezza desiderata grazie a due linguette presenti sullo chassis. Il corpo del display risulta quindi essere basculante e può essere inclinato di 5° in avanti e 35° all'indietro. Al dunque, l'intera operazione risulta essere estremamente semplice; veniamo comunque guidati nell'operazione da un opuscolo a corredo ben illustrato con istruzioni in sette lingue, tante quante ne prevede il manuale d'uso. Curiosamente quest'ultimo è stato suddiviso in due fascicoli separati: guida in quattro lingue nel primo, le rimanenti tre nel secondo. Non so se la scelta sia dovuta a motivi di costo: probabilmente due spillature risultano essere più economiche di una brossura, inevitabile quando il numero di pagine cresce oltre un certo limite. Certo è che in questo modo la consultazione del singolo manuale risulta molto più comoda; si potrà inoltre evitare quel senso di soggezione portato da una guida all'uso dall'aspetto troppo imponente e che spesso scoraggia l'utente dall'avventurarsi nella lettura, anche quando, come in questo caso, le pagine che lo riguardano davvero siano al dunque piuttosto poche, utili e molto ben scritte. Non saranno pochi quindi gli acquirenti del Nokia 500 Xa che decideranno di disfarsi del fascicolo in più: un

invito dunque all'azienda finlandese, sempre molto attenta ai problemi dell'ecologia, perché, approfittando di questa suddivisione, eviti del tutto di inserire il volume di troppo nelle confezioni dirette ai differenti paesi, evitando così un inutile spreco di carta.

Abbiamo a questo punto un monitor pronto per essere collegato al PC, monitor che frontalmente presenta un pannello ridotto all'osso, con tre soli controlli: manopola del volume audio, tasto/manopola del sistema OSD (On Screen Display) e pulsante d'accensione con accanto l'immane led. Ai lati sono posizionati due altoparlanti integrati da 3 watt, mentre il microfono trova posto nel bordo superiore della cornice. Il lato inferiore del telaio integra il blocco delle connessioni, contenente, nell'ordine, due prese audio mini-jack stereo, ingresso per l'alimentazione e due prese USB. Il cavo con attacco VGA D-Sub (è previsto anche l'adattatore Mac opzionale) non è certo un oggetto estraneo, e visto che anche il collegamento all'unità d'alimentazione lascia spazio a ben pochi dubbi, il massimo della difficoltà può risultare dal riuscire a capire quale dei due attacchi audio sia l'uscita del microfono e quale l'ingresso per gli altoparlanti (sul retro sono inoltre



Il pannello frontale del Nokia 500 Xa si presenta semplice e molto efficace, con pochi comandi molto facilmente accessibili: tra la manopola per la regolazione del volume ed il tasto d'accensione, con led accluso, è posizionato l'unico dispositivo di regolazione delle impostazioni via OSD, un pratico e comodo tasto-manopola.

presenti gli attacchi mini-jack per altoparlanti/cuffia e microfono esterni, che vanno naturalmente ad escludere i dispositivi integrati). Una volta effettuati anche i collegamenti degli ingressi/uscite audio con le corrispondenti prese sulla scheda del PC, tramite i due cavi a corredo del monitor, siamo finalmente pronti per partire.

Il Nokia 500 Xa può anche essere collegato via USB e, tramite la seconda presa in uscita, funzionare da hub per un'altra periferica USB quale tastiera o mouse.



Il retro del telaio: è possibile osservare il semplice sistema ad alette per il bloccaggio del corpo principale agli assi del basamento. Oltre ad essere regolabile in altezza, il display può essere inclinato in avanti e all'indietro con angolazioni rispettivamente di 5° e 35°. Sulla sinistra sono visibili gli attacchi mini-jack per altoparlanti (o cuffia) e microfono esterni.

Nokia Multigraph 447Za

I prodotti Nokia nel campo dei monitor non riguardano, ovviamente, i soli LCD: interessante, nella famiglia Multigraph, il recente 447Za (sul mercato già da qualche mese), un CRT da 17" in grado di offrire un refresh rate di 120 Hz e dotato di "short-neck tube": nuova tecnologia che garantisce una minore profondità del tubo catodico e, conseguentemente, dell'intero apparecchio. Le ridotte dimensioni ed il design semplice ed elegante allo stesso tempo, convivono felicemente con un display dall'eccellente visibilità.

Il 447Za integra un sistema di ingressi-uscite audio che comprende finanche un microfono omnidirezionale oltre ai due altoparlanti full range, per un suono stereo di buona qualità, posizionati sul bordo inferiore della cornice. Sono altresì presenti le prese mini-jack stereo per il collegamento del monitor a dispositivi audio esterni quali microfono, altoparlanti o cuffie. Tra i due speaker, al centro del pannello frontale, trovano posto i numerosi comandi del sistema OSD (On Screen Display): un set di controlli decisamente ampio che comprende regolazioni geometriche e di posizione, luminosità e contrasto, temperatura del colore, moiré e degauss.

L'apparecchio è dotato, oltre che di connettore VGA Standard D-Sub a 15 pin, anche di adattatore per il collegamento alla porta video dei sistemi Mac. E' perfettamente Plug & Play grazie all'interfaccia DDC compatibile integrata per la comunicazione bidirezionale con il computer ed il settaggio automatico. Pienamente conforme a tutte le normative inerenti la salvaguardia dell'ambiente e la sicurezza, il Nokia Multigraph 447Za garantisce una ridottissima emissione di campi magnetici ed un eccellente sistema per la riduzione del consumo di energia elettrica.



Caratteristiche e regolazioni

La fretta, è risaputo, può essere cattiva consigliera: in effetti, collegando il monitor ad un PC in questo modo e riavviando, si corre il rischio di non vedere assolutamente nulla, o meglio, di vedere soltanto un messaggio del sistema OSD che ci avvisa della presenza di un timing errato. In realtà, il nostro LCD è estremamente 'tollerante' e, pur se ottimizzato per una risoluzione di 1024x768 a 60 Hz, è in grado di lavorare in modo più che egregio anche con frequenze verticali più basse, con effetto di sfarfallio pressoché assente. La scelta di una risoluzione minore, poi, può al più portare il formarsi di una cornice attorno all'immagine. Quello che proprio il nostro Nokia non riesce a mandare giù è un'impostazione della frequenza su valori troppo alti. Ecco perché, nel caso in cui il monitor LCD

vada a sostituire un vecchio CRT, è bene assicurarsi, prima di scollegare quest'ultimo, di aver selezionato un refresh rate valido per il 500 Xa: una frequenza troppo alta potrebbe effettivamente portare al blocco del display con relativo messaggio d'errore. Ed ecco perché un'occhiata alle guide all'uso di quando in quando, ma soprattutto prima di mettersi al lavoro, non può che far bene.

In questa situazione in effetti il ricorso al manuale si renderebbe indispensabile. In realtà la soluzione per questo apparecchio è estremamente semplice, infatti il Nokia 500 Xa dispone, tra le varie funzioni dell'OSD, di una regolazione automatica delle impostazioni e, accanto a questa, di un richiamo per i valori di fabbrica.

Il floppy disk a corredo comprende un setup per l'installazione automatica dei driver (disponibili anche quelli per Windows NT4), che si effettua semplicemente selezionando il modello di monitor da un elenco proposto. Accanto a questo, un semplice ma utile programma per l'ottimizzazione delle impostazioni, tramite il quale con l'ausilio di immagini di prova, è possibile verificare la validità della regolazione automatica o intervenire manualmente sulle diverse fasi di messa a punto.

Il menu OSD principale può essere richiamato in qualsiasi momento premendo il tasto al centro del pannello frontale. Il tasto stesso può essere ruotato per muoversi nei vari menu e ancora premuto per effettuare la selezione. Molte le funzioni utilizzabili e ben sette le lingue supportate, compreso l'italiano. In fase di modifica delle varie regolazioni, il valore numerico rappresentan-



Il pannello delle connessioni è posizionato nella parte inferiore del telaio e comprende l'attacco per l'unità di alimentazione a corredo, i connettori del sistema audio integrato e le porte USB in ingresso ed in uscita: una periferica di tipo USB come mouse o tastiera può quindi utilizzare il monitor come hub.

te lo stato attuale della funzione è affiancato dal valore della funzione stessa prima dell'inizio delle modifiche, per favorire qualsiasi ripensamento. In altri casi, una volta terminata l'operazione di regolazione, ci viene proposta la scelta se accettare le nuove impostazioni o tornare allo stato precedente.

La qualità dell'immagine è ottima, l'angolo visivo utile è molto più ampio di quanto non si osasse sperare, il sistema audio funziona egregiamente... bisogna dire che il primo impatto con un LCD difficilmente sarebbe potuto andare meglio.

Qualità e prezzo

I dispositivi a cristalli liquidi sono destinati a farsi sempre più largo nel mercato: i prezzi diminuiscono, la qualità cresce ed i vantaggi rispetto ai 'concorrenti' a tubo catodico si fanno sempre più sentire. Gli LCD da tavolo, ad esempio, offrono una visibilità, a parità di diagonale, nettamente migliore: come detto in precedenza, utilizzando un 15" di questo tipo al posto di un 17" CRT risulta molto difficile ac-

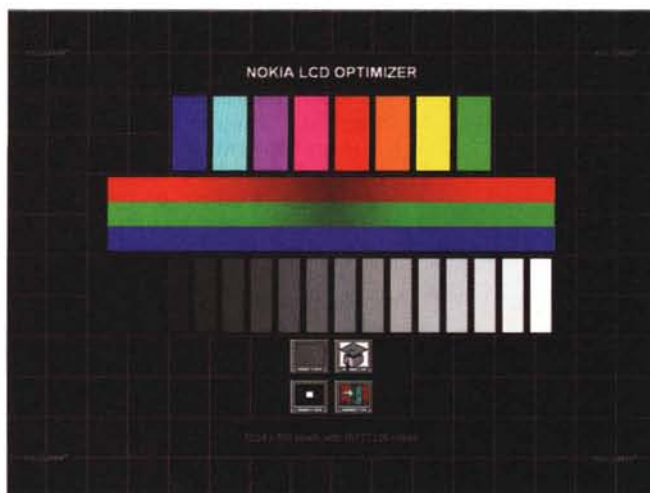
corgersi della differenza di display utile. I consumi sono decisamente ridotti rispetto ai monitor a tubo catodico e per quanto riguarda le dimensioni... beh, inutile parlarne, no?

Il nuovo Nokia non fa eccezione, ed a tutto questo abbina un prezzo che può finalmente indurre in tentazione quanti, fra coloro che desiderassero passare ai cristalli liquidi, fossero fino a ieri scoraggiati da cifre effettivamente riservate a poche privilegiate tasche. Uno o due anni fa, un display con queste dimensioni e caratteristiche, poteva addirittura costare il doppio se non il triplo del prezzo attuale.

Il sistema di gestione dell'alimentazione integrato consente, oltre al risparmio di energia elettrica, anche quello dell'illuminazione di fondo del display, allungandone la vita in maniera consistente e contribuendo anche ad evitare quel fastidioso effetto ombra dovuto alla persistenza delle immagini a video (effetto non dannoso come nei CRT, dove i fosfori rischiano di restare danneggiati, ed in grado di riassorbirsi da solo con il tempo).

Il monitor Nokia è conforme alle specifiche CE ed FCC per l'emissione di radiazioni, TCO 95 ed Energy Star per la protezione dell'ambiente ed ai principali standard mondiali sulla sicurezza (marchio CE compreso).

Le dimensioni ridotte, insieme all'estrema semplicità di assemblaggio, permettono al 500 Xa di proporsi anche come monitor da trasporto: il corpo principale sembra anche garantire robustezza sufficiente per sopportare un po' di scossoni, ma l'intero imballo, in ogni caso, trova comodamente posto nel bagagliaio di un'utilitaria. Nel caso in cui si abbia necessità di frequenti spostamenti con un sistema multimediale, inoltre, l'integrazione nel display dei dispositivi di I/O audio consente di ridurre al minimo il disagio.



La finestra principale del programma per il settaggio del monitor: il software, incluso nel floppy dei driver, fornisce gli strumenti adeguati per l'impostazione automatica o manuale delle varie regolazioni.



EPSON Stylus Color 440. Così piccola, e già una Stylus.



EPSON Stylus Color 440: stampa a 4 colori fino al formato A4, a 720 dpi su qualunque carta. Velocità circa 4 ppm in nero e circa 2,5 ppm a colori.



Certo, è piccola. E leggera, e facilissima da usare. Ed ha un prezzo incredibilmente attraente. Eppure, ha tutte le qualità che hanno reso le EPSON Stylus famose in tutto il mondo. Colori brillanti, alta definizione, qualità di stampa impeccabile in ogni condizione. E grazie a Professor Franklin's Instant Photo Effect (Win 95 ed NT 4.0), ad EPSON Print Adventure e ad EPSON Photo Sheet (Win 95) in dotazione, permette di entrare da subito nel mondo emozionante del colore di qualità.

Vorrei saperne di più su EPSON Stylus Color 440.

Nome _____

casa ufficio Società _____

Indirizzo _____

CAP _____ Città _____

per non ricevere ulteriori comunicazioni, barrare la casella
MC MICROCOMPUTER

Spedire a: EPSON Italia SpA - 20099 Sesto S. Giovanni (MI)
V.le F.lli Casiraghi 427, o inviare via fax allo 02/2440750.

Per informazioni sui punti vendita, chiamare il

Numero Verde
167-801101

In Internet: www.epson.it

ImmaginEmozione

EPSON®