

## I plus di Esker

La versione multiutente di Windows NT, sviluppata da Citrix per NT 3.5 e poi portata da Microsoft su NT 4, sta avendo un grande successo. Nella problematica di sostituzione della vecchia terminaleria di tipo testo, ma anche delle complesse soluzioni basate su protocollo X, una soluzione completa è quella della francese Esker

di Leo Sorge

Negli ultimi mesi sono stati presentati svariati studi sull'evoluzione commerciale del fenomeno thin client. Dalle più note Dataquest ed IDC alle più americane Instat o Computer Economics, tutte le società di ricerca concordano nell'identificare questo segmento come uno di quelli a maggior crescita. In particolare gli studi di Instat e Dataquest concordano: nel 1997 è stato venduto un totale di circa 360 mila thin client, con una crescita di quelli per Windows contro tutti gli altri. Sempre Instat prevede per il 2002 un totale di 6,6 milioni di pezzi, con una crescita piuttosto sostenuta. Per quell'anno i terminali specifici per Windows NT dovrebbero raccogliere il 67% del mercato, ovvero 4,4 milioni di pezzi, oltre il doppio di quelli assegnati alle macchine Java.

Citrix è ben conscia di tutto ciò, ed ha lanciato la Business Alliance, un programma di sviluppo congiunto con terze parti. Una di queste è la francese Esker, il cui motto è *any client, any server, anywhere*. Francamente questi slogan si somigliano tutti, in quanto devono dare sicurezza ad un mercato che non sembra poi particolar-



mente in fibrillazione pre-acquisto. Questo articolo da un'occhiata ai *Plus*, attributo che descrive tutti i componenti dell'attuale famiglia di prodotto. La release 2 di Esker PLUS è uscita a giugno.

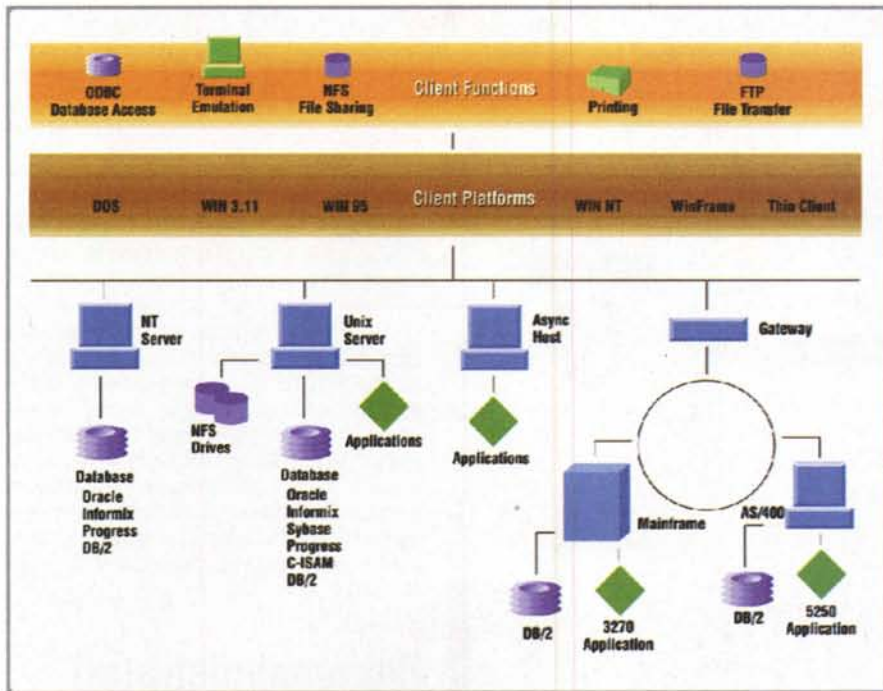
### Esker Plus: generalità

Grazie al software Esker, applicazioni host, database e periferiche possono essere utilizzati e gestiti in modo intuitivo in ambiente user-friendly per l'accesso a dati e applicazioni su reti

eterogenee. La porta principale è adesso il Web, mentre grande importanza sta assumendo la versione multiutente di Windows NT. Ma procediamo con ordine.

La versione 2 di Esker PLUS si posiziona come una soluzione completa di connettività basata su browser, in grado di garantire l'accesso a tutte le applicazioni mission-critical residenti su host da tutte le piattaforme client Microsoft Windows a 16 e 32 bit. Nel caso di client eterogenei il problema principale è sempre la compatibilità, seguito dall'amministrazione





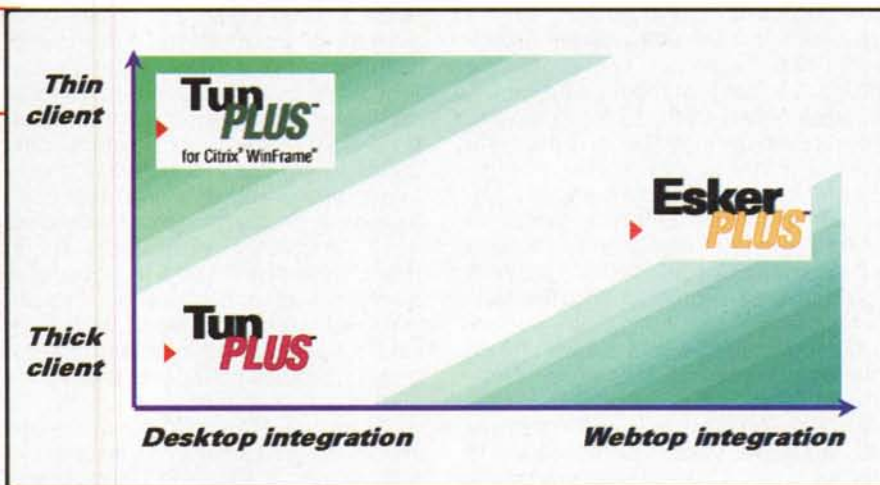
V2/V3. La rete TCP/IP sulla quale si appoggia il prodotto consente di integrare i sistemi informativi preesistenti con le nuove tecnologie Internet/ Intranet senza complesse migrazioni del software già installato.

La versione 2 viene facilmente installata sul Web server. Il modulo Access Administrator viene configurato su un server LDAP (Lightweight Directory Access Protocol),

La strategia complessiva Esker da un punto di vista tecnologico.

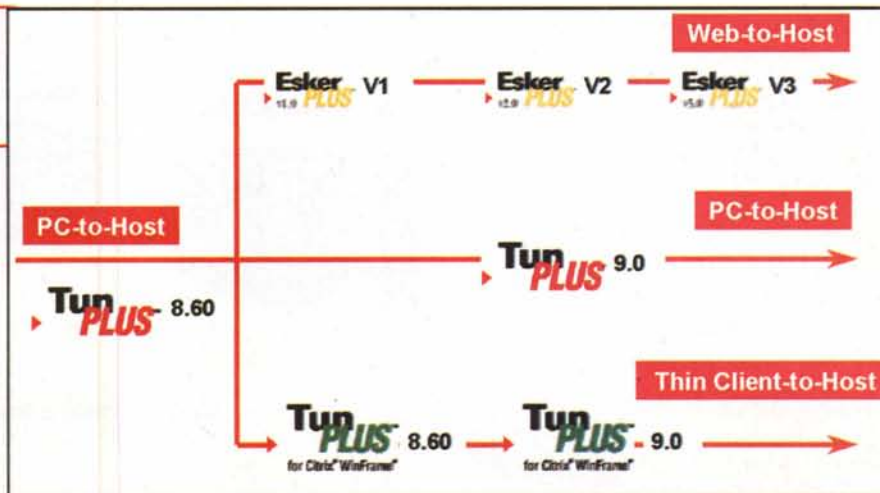
ne di sistema. Per minimizzare quest'ultimo problema è disponibile Access Administrator, un tool di installazione e amministrazione basato su servizi di directory. Grazie a questa caratteristica, gli amministratori di rete possono fornire agli utenti funzionalità di accesso via Web a tutte le applicazioni e dati aziendali residenti su host, senza rinunciare alle sofisticate funzionalità normalmente garantite dalle soluzioni di connettività PC to host.

Il posizionamento di mercato del portafoglio prodotti offerto dall'azienda francese.

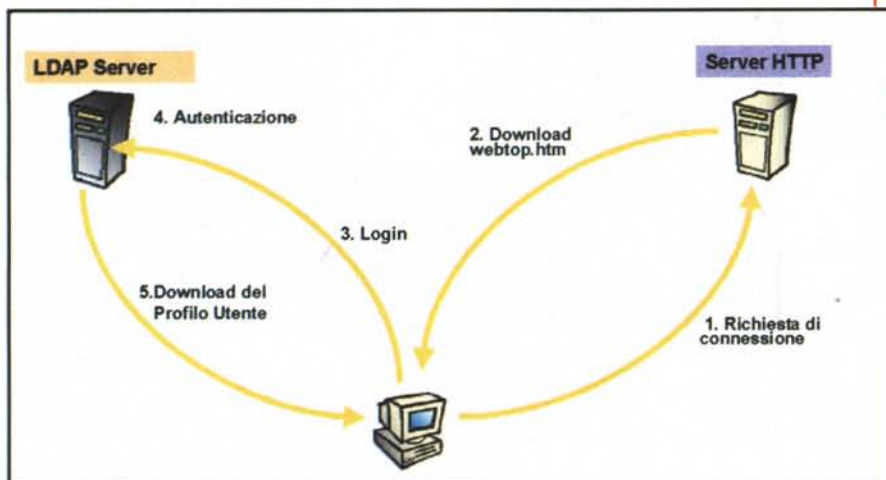


Il prodotto fornisce un set completo di servizi di accesso alle applicazioni, un punto sul quale l'azienda insiste particolarmente. La gamma di protocolli d'emulazione supportati è decisamente ampia, e comprende TN3270e, TN5250, la serie da VT 100 a VT 520, SCO Ansi, HP Term, Wyse, Data General e altri. Inoltre, Esker PLUS è in grado di fornire accesso a numerosi database (DB2, Oracle, Informix, C-Isam e altri) tramite un'unica interfaccia ODBC.

L'attuale situazione dell'offerta Esker in una linea evolutiva che mostra il passaggio da monoprodotti a tripla tecnologia.



Tra le funzioni di connettività basata su browser di Esker PLUS vanno evidenziati emulazione e stampa multi-sessione per host Unix, mainframe IBM ed AS/400, driver ODBC universale, API per applicazioni e file C-Isam e funzionalità sia FTP che NFS



L'uso del protocollo LDAP all'interno delle proposte Esker.

infatti un toolkit per l'integrazione delle applicazioni che offre a Var, consulenti e sviluppatori la possibilità

di sfruttare appieno i sistemi legacy al momento della migrazione delle applicazioni host dal terminale di vecchio tipo a un terminale con interfaccia grafica. Il prodotto consente di rinnovare semplicemente le applicazioni esistenti integrando pulsanti e menu oppure di sviluppare applicazioni totalmente nuove complete di ogni funzione.

## Per amministratori ed utenti finali

L'approccio tramite middleware basato su Web che caratterizza Esker PLUS presenta numerosi vantaggi rispetto alle tecnologie di tipo client sinora presenti sul mercato. Tramite una piattaforma basata su Web per l'avvio delle applicazioni, questo prodotto consente agli amministratori di installare il prodotto su un'unica piattaforma server, che distribuirà poi l'accesso ai servizi di rete esistenti. L'amministrazione del client viene ulteriormente semplificata dall'aggiornamento automatico in caso di upgrade del prodotto, che garantisce delle configurazioni client a costi contenuti.

Il prodotto fornisce all'utente un ambiente di lavoro grafico di sempli-

che può anch'esso essere situato sul Web server. Le configurazioni e i privilegi di accesso per singoli utenti e gruppi vengono stabiliti dall'amministratore di rete sotto forma di servizi. Per creare un'interfaccia utente sul Web, il cosiddetto *WebTop*, è sufficiente effettuare il *drag-and-drop* di un servizio su un utente o gruppo di utenti: quando l'utente si collegherà ad Access Administrator riceverà direttamente il proprio WebTop personalizzato.

Questa versione sarà supportata da qualsiasi server HTTP, mentre il server LDAP sarà supportato da Windows NT versione 4 e Windows 95. In luglio è stato reso disponibile la versione per SCO UnixWare versione 7 del server LDAP, oltre a quella supportata dal Directory Server di Netscape. La versione successiva sarà compatibile con un'ampia gamma di piattaforme server Unix. L'integrazione delle emulazioni di terminale basate su Java è prevista per la versione 3, attesa per il terzo trimestre di quest'anno.

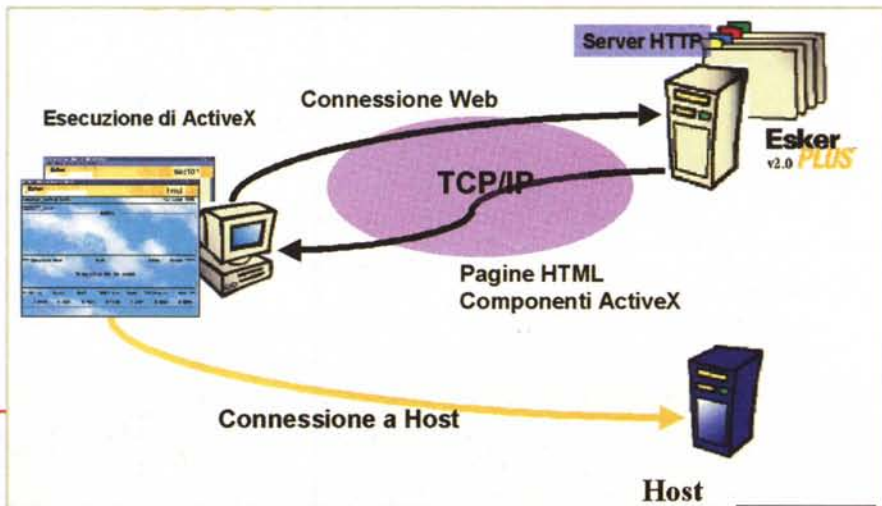
tante il citato LDAP. I principali componenti di Esker PLUS sono implementati come controlli ActiveX con API per le quali viene fornita la documentazione completa. Gli sviluppatori e i *system integrator* possono così creare interfacce applicative altamente personalizzate utilizzando tool e linguaggi di programmazione standard quali JavaScript, VBScript e Visual Basic, oppure utilizzare le sofisticate funzioni di personalizzazione incorporate nel prodotto, quali linguaggi macro e registratori di macro, riassetto della tastiera e *revamping* grafico dei database.

L'azienda francese ha pensato ancora alle terze parti che lavorano in quest'ambito. Esker PLUS contiene

## Anche per gli sviluppatori

Esker PLUS V.2 è stato progettato con un'interfaccia di gestione aperta e basata su standard riconosciuti, tra i quali è impor-

Ecco invece l'integrazione dell'HTTP nel progetto complessivo intranet/Internet.





ce utilizzo caratterizzato da una visualizzazione *business-oriented* dell'intera gamma di applicazioni e database aziendali residenti sui diversi host. Utilizzando un semplice browser Web, l'utente può accedere contemporaneamente a tutte le applicazioni preesistenti e verticali presenti nella rete. Inoltre, nel server di applicazioni possono essere integrati altri servizi di rete quali stampa, condivisione di file, accesso alle directory e a Intranet: in questo modo, l'utente può comunicare con tutte le risorse di rete tramite un'unica applicazione basta su browser.

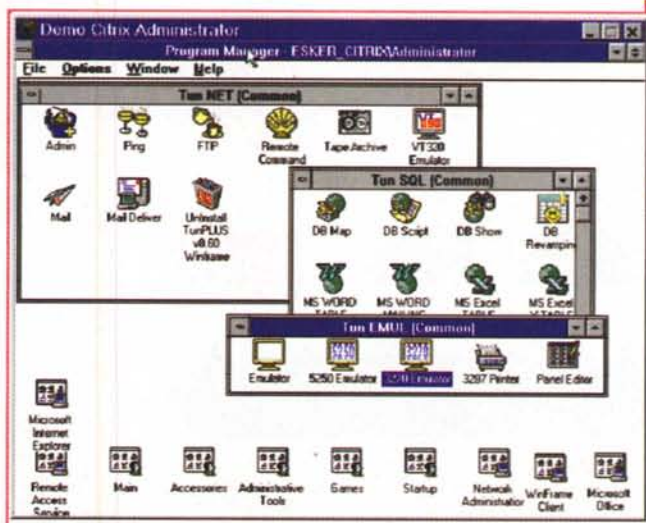
## Tun Plus 9

La versione attuale di Tun PLUS, il software per la connettività tra personal e mainframe (all'inglese *PC-to-host*) è la 9.0. Sviluppato originariamente per ambienti Unix, Tun Plus 9 rappresenta una soluzione completa per le imprese che desiderano collegare host Unix e IBM con piattaforme client Windows 3.X, Windows 95, Windows NT e Windows di prossima generazione.

Tun Plus fornisce agli utenti l'accesso ad applicazioni e dati residenti su host Unix e IBM trasformando automaticamente le schermate non grafiche in un'interfaccia funzionale in stile Windows, facile da usare. In realtà integra l'ambiente Microsoft con i sistemi Unix di Digital, IBM ed HP.

Grazie al gestore di risorse NIS (Network Information Service) integrato in Tun Plus, gli utenti possono accedere a tutte le risorse di rete senza dover configurare il sistema a livello locale. In questo modo, risulta possibile per l'utente accedere a database centralizzati, attivare applicazioni eseguibili su server, collegarsi a server interni o al World Wide Web, condividere file, inviare o ricevere fax, comunicare mediante posta elettronica, stampare su una stampante di propria scelta o eseguire il backup di dati importanti, il tutto direttamente dalle proprie workstation Windows.

La nuova versione garantisce emulazioni di terminale allo stato dell'arte, tra cui IBM 3270 e 5250, semplicità d'uso e facilità di amministrazione, in



L'amministratore di sistema della versione per WinFrame vede esattamente lo stesso schermo che vedrebbe da una postazione di lavoro connessa con una soluzione Citrix.

520, HP, IBM 3151, Sco Ansi, WY-50 e 60 e altri. Poiché supporta TCP/IP, linee seriali, modem e IPX, Tun Emul si integra perfettamente con qualunque configurazione di rete e comunica virtual-

mente con qualunque sistema host.

un ambiente dalle prestazioni complessive decisamente maggiori rispetto alla versione precedente. Per quanto riguarda l'accesso ai database, ad esempio, si può ora accedere dal desktop direttamente ai database DB2 residenti su AS/400, nonché ai dati e alle applicazioni *legacy* in formato C-Isam.

Tun Plus è composto da tre moduli che forniscono un'avanzata tecnologia di accesso ai dati e applicazioni, potenti strumenti di accesso ai database e un set completo di rete basato sul protocollo Internet Tcp/Ip.

## Terminali con Tun Emul

Si tratta dell'unico emulatore sul mercato in grado di offrire una completa emulazione del terminale. Tun Emul offre infatti la possibilità di eseguire le applicazioni remote in modo semplice e intuitivo, e garantisce a sviluppatori e integratori di sistemi la potenza necessaria per personalizzare ogni aspetto di qualsiasi terminale non grafico.

Tun Emul è eseguibile su vari tipi di rete nonché su collegamenti seriali. Nel dettaglio offre emulazioni sincrone ed asincrone di massima precisione per 21 dei più diffusi terminali Unix, Dec, Hp e Ibm, tra cui IBM 3270, 3270e, 5250, VT100-220-320-

## Database con Tun SQL

Nelle odierne architetture software è necessaria una soluzione middleware flessibile che garantisca l'accesso a database e file remoti direttamente dal PC. Tun SQL si basa su ODBC per accedere in modo trasparente a database multipli tra cui DB2, Oracle, Informix, C-Isam, Progress, Sybase.

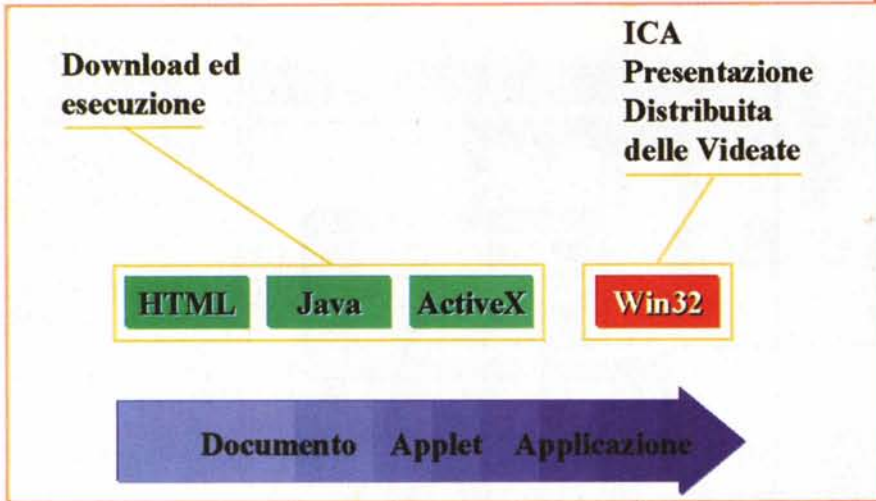
Inoltre il prodotto consente all'amministratore del database di creare videate semplificate, permettendo di coinvolgere maggiormente il personale dirigente nell'utilizzo del sistema informativo aziendale.

Grazie alla scelta di avvalersi dello standard aperto ODBC, inoltre, qualunque applicazione ODBC compatibile può leggere o recuperare dati mediante Tun SQL. Ad esempio, Tun SQL è compatibile con moduli di elaborazione report come Crystal Reports e con gli strumenti Windows più diffusi come Excel e Word, garantendo all'utente un controllo totale sui tipi di dati estratti e su come vengono manipolati.

## La rete con Tun NET

Tun NET fornisce un set completo



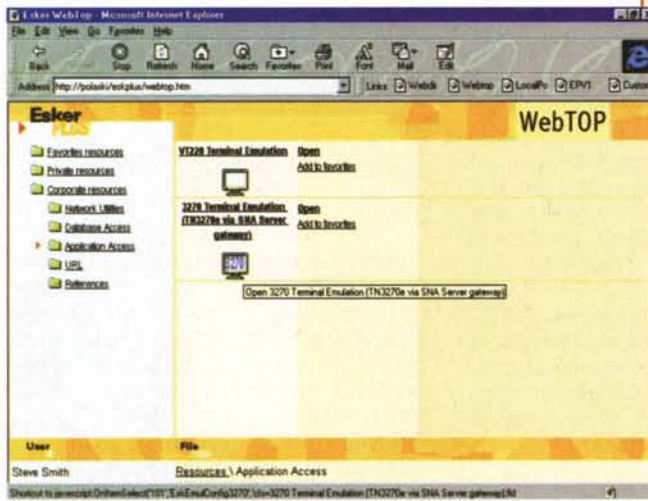


Il livello d'integrazione delle varie tecnologie client. Si noti che Java è in arrivo proprio in questi mesi.

di applicazioni di rete e di condivisione delle risorse per TCP/IP. Il modulo fornisce due protocolli

standard di condivisione dei file, SMB e NFS, che consentono a PC e server eterogenei di condividere unità disco, file e programmi come estensioni trasparenti delle loro stazioni di lavoro locali.

Tra i vari benefici troviamo la possibilità di utilizzare al meglio tutte le stampanti collegate in rete, non importa se connesse a host Unix o ad altri PC. Grazie a rappresentazioni grafiche intuitive delle unità locali e remote, inoltre, le funzioni FTP di trasferimento file sono molto più semplici da svolgere. Tun NET consente inoltre di ottimizzare la messaggistica aziendale, posizionandosi come strumento di comunicazione completo sia per i messaggi fax che per quelli di posta elettronica.



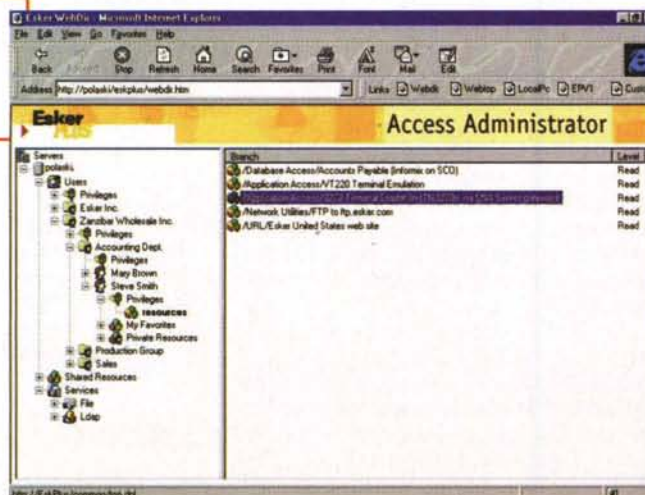
Il WebTop, ovvero lo schermo utente, proposto dall'interfaccia Esker.

## Tun PLUS per WinFrame

Il grande successo che sta ottenendo la versione multiutente di Windows NT sviluppata da Citrix e commercializzata da Microsoft ha spinto Esker ad accelerare i tempi in questa direzione. C'è anche un motivo tecnico: l'associazione del software thin-client/server Citrix WinFrame con Tun PLUS for WinFrame offre infatti agli amministratori di rete un unico punto di controllo e agli utenti finali un facile accesso via WinFrame alle applicazioni residenti su host e ai database remoti.

Tun PLUS for WinFrame è ottimizzato per garantire la compatibilità con WinFrame 1.5, 1.6 e 1.7. Alcune delle principali caratteristiche di questa soluzione sono l'accesso parallelo multi-host, la condivisione di stampanti LPD/LPRed un set completo di applicazioni di condivisione di rete e risorse per TCP/IP. La piattaforma è disponibile in inglese, francese, spagnolo, tedesco e italiano. Queste caratteristiche si aggiungono al già citato supporto di 21 tipologie di emulazioni Unix e IBM (tra le quali 3270 e 5250), l'accesso a database remoti attraverso un unico driver

Il WebDir, ovvero l'accesso ai servizi di directory fornito dai prodotti Esker tramite un browser standard.







**D-Link**<sup>®</sup>  
Building Networks for People

# Che differenza c'è fra un cliente D-Link e un tonno? Entrambi vanno in rete, ma il tonno sceglie quella sbagliata.



D-Link, ai primi posti tra i produttori mondiali di soluzioni per il networking, è leader assoluto nel segmento degli Hub Ethernet Unmanaged con il 40% del mercato globale.

La completezza di gamma, il competitivo rapporto qualità/prezzo, la capacità di soddisfare qualsiasi esigenza di rete nonché l'impegno costante in Ricerca e Sviluppo, hanno permesso a D-Link di stipulare accordi di partnership internazionale con IBM, Compaq, Novell, SUN, Microsoft, Toshiba e HP.

**1998**  
151 EDIZIONI  
**D-LINK** sarà  
presente al  
**Pad. 17/11**  
**Stand H10**  
FIERA MILANO  
22/26 OTTOBRE

D-Link è da oggi un punto di riferimento per il networking anche in Italia, in cui è presente con una nuova filiale.



**MODELLO  
DES-5016**



### Si scrive SWITCH, si pronuncia D-Link.

Creata per risolvere tutti i problemi di traffico in rete, la famiglia di Switch D-Link è in grado di soddisfare le più svariate esigenze di connettività. Appareti da 5 a 24 porte per cablaggi standard o in fibra ottica, managed e unmanaged, 10/100Mbps con negoziazione automatica della velocità, full e half-duplex: per assicurare soluzioni modulari, veloci, scalabili e flessibili.

La garanzia a vita sui prodotti, la qualità certificata ISO 9001 e il supporto tecnico personalizzato completano il servizio D-Link.

D-Link Europe Ltd - Via N. Bonnet, 6 - 20154 Milano - Tel. 02/29000676

<http://www.dlink.co.uk>

FIRE