



## Tally T7020

La Tally T7020 contende alla Olivetti JP 192 la palma della stampante più piccola di questa rassegna. Siamo di fronte ad una periferica decisamente compatta tanto da poter essere definita portatile nel senso che entrebbe, assieme al portatile in una 48 ore... Altro primato che la T7020 contende alla Olivetti è il prezzo più basso, parametro al quale tutti i consumatori sono, giustamente, assai sensibili.

Malgrado le dimensioni la T7020 è una stampante A4 in piena regola in grado di lavorare su diversi supporti, utilizzando cartucce a colori o in bianco e nero. Rispetto alle altre stampanti dalle dimensioni e costi ben superiori ovviamente qualche semplificazione è stata fatta: ad esempio la cartuccia di stampa è una sola e per passare dal colore al nero è necessaria la sostituzione manuale. A corredo vi è il necessario contenitore per la cartuccia non in uso in modo che la testina resti protetta anche quando è fuori dalla stampante evitando rischi di essiccazione.

Il corredo è quello essenziale: oltre al già citato contenitore ci sono i driver per Windows 3.1 e 95 su floppy disk, il cavo di alimentazione, la cartuccia colore, il manuale d'uso. L'installazione è, come oramai consueto con le moderne periferiche, con i driver attuali e con Windows 95, semplicissima. Quanto alle testine di stampa in questo caso conosciamo il numero di ugelli utilizzati, 51 per la cartuccia a colore e 50 per quella in bianco e nero. Nel primo caso ovviamente i vari "forellini" sono riuniti in tre gruppi, disposti uno sopra l'altro, e dedicati ognuno ad un colore diverso. La risoluzione dichiarata è di 600x300 dpi con entrambe le cartucce, valore non allineato certo con i migliori ma dobbiamo sempre ricordare per prima cosa la fascia di prezzo di appartenenza di questa Tally, secondariamente le nostre misure quanto a

risoluzione effettiva mettono in luce il fatto che è inutile riuscire a piazzare migliaia e migliaia di punti per pollice se poi la meccanica, il driver di stampa e quant'altro non riescono a piazzarli in modo da risolvere i particolari più minuti. Sempre a proposito dei materiali di consumo va segnalata la scelta di proporre la testina del nero separata dal serbatoio di inchiostro. In questo modo si realizza una consistente autonomia dovendo sostituire la testina ogni sette ricariche circa e ovviamente costando la ricarica molto meno della testina. Quanto alla cartuccia colore questa è attualmente del tipo monoblocco, ovvero con testina e serbatoio integrati. Chissà se in un futuro la soluzione del serbatoio separato non sia proposta anche per il dispositivo di stampa a colori, soprattutto per ridurne i costi attualmente un elevati.

Malgrado le dimensioni contenute dobbiamo notare che l'alimentatore della periferica è posto all'interno del cabinet evitando così la scomodità dei dispositivi esterni che ovviamente hanno un ingombro proprio. La stampante non dispone di un interruttore di accensione ma si attiva automaticamente allorchando riceve dei comandi dal PC cui è collegata.

I fogli di carta "vergini" vengono posti nel-

### Tally T7020

#### Produttore e distributore:

Tally srl  
Via Borsini, 6  
20094 Corsico (MI)  
Tel. 02/486081 Fax 02/486201141  
<http://www.tally.it>

#### Prezzo (IVA esclusa):

Tally T7020	Lit. 255.000
Testina +2 cartucce nero	Lit. 68.000
Testina + cartuccia colore	Lit. 86.000
2 cartucce nero	Lit. 22.500

la parte superiore del dispositivo, appoggiati ad un sostegno da estrarre dal corpo della periferica. Di qui vengono portati sulla linea di stampa e successivamente espulsi anteriormente. Il numero di fogli che è possibile piazzare sullo "scivolo" è contenuto in 40, considerando la normale carta A4 da fotocopiatrici. Durante la prova di autonomia il dispositivo di trascinalamento ha funzionato senza incertezze né inceppamenti, un dato positivo per una periferica tanto compatta.

Il driver mette a disposizione diverse regolazioni per controllare e personalizzare, se necessario, la stampa. Non esiste il controllo del livello di inchiostro ma è segnalato l'esaurimento della cartuccia in uso, come pure è evidenziata l'impossibilità di eseguire un certo lavoro se le impostazioni software sono in contraddizione con la configurazione della periferica: classico esempio la richiesta della stampa a colori con la cartuccia nera inserita.

La somiglianza fra caratteristiche, prestazioni, ingombri e, non ultimo, prezzi fra la Tally T7020 e Olivetti Lexicon JP 192 fa supporre una matrice comune, con una sostanziale differenziazione a livello di design tanto da non ingenerare confusione nell'utente finale.

Le prestazioni rilevate sono necessariamente inferiori a quelle dei dispositivi più costosi, è una considerazione lapalissiana che va valutata con attenzione: ogni prodotto messo sul mercato si rivolge ad una determinata fascia di utenti ed è destinata ad un determinato uso. La Tally T7020 è indicata per un uso personale dove sia richiesta essenzialmente la stampa di documenti in bianco e nero, senza disdegnare saltuarie, ma neanche tanto, incursioni nel mondo del colore. Grazie al prezzo contenuto, e non è detto che in negozio non si riesca a spuntare condizioni ancor più vantaggiose, rappresenta una scelta allettante: con una spesa assai contenuta pone praticamente chiunque in grado di fissare su carta i propri lavori.

Luca Angelelli

### CARATTERISTICHE TECNICHE

**Tecnologia:** Bubble ink-jet - **Testina di stampa:** Testina intercambiabile, colori a 51 ugelli, nero 50 ugelli (opzionale) - **Risoluzione massima dichiarata:** 600x300 dpi, sia colore che nero - **Accessori forniti a corredo:** cartuccia nero, colore, cavo alimentazione, contenitore cartuccia, driver su floppy, manuale d'uso. - **Accessori opzionali:** cartuccia nero, cavo seriale RS 232 - **Alimentazione carta:** scivolo - **Tipi di carta:** Comune, fotografica, lucidi - **Capacità vassoio standard:** 40 fogli - **Formato massimo:** A4 - **Sistema operativi:** Windows 3.1, 95 - **Interfaccia standard:** Parallela - **Interfacce opzionali:** Seriale (cavo) - **Utilizzo in rete:** no - **Dimensioni:** 38x14x18 cm - **Peso:** 3.5 kg

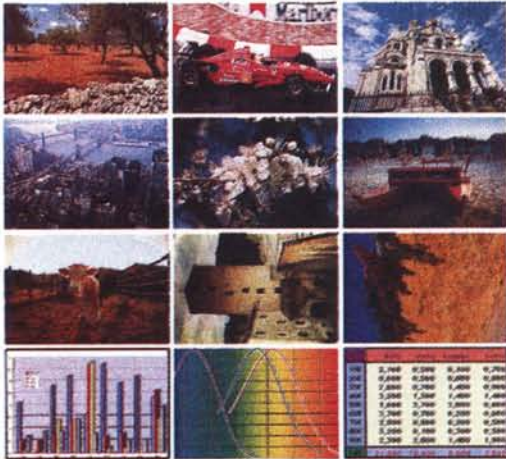
# microcomputer

SCHEDA RISULTATI PROVE STAMPANTI

## Tally T7020

Prezzo al pubblico (IVA esclusa): L. 255.000

### microcomputer



the quick brown fox jumps over the lazy dog  
 the quick brown fox jumps over the lazy dog  
 the quick brown fox jumps over the lazy dog  
 the quick brown fox jumps over the lazy dog



**Indice MC di autonomia: 30**

### Test di velocità

Word solo testo:	123 s
Word testo+grafica:	327 s
Excel tabella+grafico:	285 s
CorelDraw file vettoriale:	270 s
Photoshop file 10 MB:	471 s

**Indice MC di velocità: 84**

### Risoluzione reale

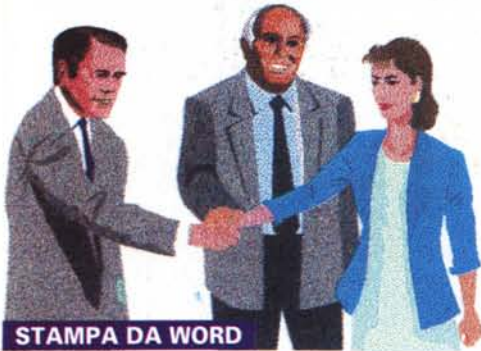
Nero:	250 dpi
Grigio:	200 dpi
Negativo:	250 dpi
Rosso:	250 dpi
Verde:	250 dpi
Blu:	250 dpi

**Media: 242 dpi**



STAMPA DA PHOTOSHOP

entrambi di immagini digitali nei loro



STAMPA DA WORD

fotom  
 elabor  
 tridimen  
 second  
 Come  
 "l'idea  
 gioco (l  
 le nozi



STAMPA DA CORELDRAW