

Olivetti Lexikon
JP 192



Olivetti Lexikon JP 192

È di fondamentale importanza per una casa fortemente impegnata in un determinato settore merceologico proporre un catalogo completo e in grado di soddisfare le richieste di tutti gli utenti. La proposta di Olivetti Lexikon è di questo tipo, in grado di soddisfare ad ogni esigenza del mercato.

La JP 192 è una stampante decisamente compatta ed economica. Ora quando si definisce economico un certo prodotto immediatamente il consumatore è portato a pensare che la ricerca del contenimento dei costi abbia portato ad un prodotto dagli scarsi contenuti tecnici e probabilmente ben poco affidabile. Nel caso della JP 192 non è così.

Quando si deve scegliere un prodotto sarebbe bene considerare attentamente le proprie necessità. È una regola generale troppo spesso disattesa ma valida in ogni campo. Immaginate ora di dover produrre sostanzialmente stampe in bianco e nero e di aver problemi di spazio sulla scrivania. Vi orientereste allora verso un modello in grado di produrre fotografie in formato poster dall'ingombro equivalente ad una fotocopiatrice? Volete affiancare al vostro primo PC una periferica di stampa senza per questo far lievitare l'investimento complessivo di svariate centinaia di migliaia di lire. Rinuncereste a stampare oppure vi guardereste attorno alla ricerca di una soluzione accessibile?

La JP 192 è la logica risposta a queste e a tante altre necessità con un costo finito prossimo alle 300 mila lire, con dimensioni contenutissime e con la garanzia di un marchio italiano dalle solide tradizioni di diffusione e assistenza.

La periferica si presenta molto compatta con il caricatore a scivolo nella parte alta realizzato con un supporto che si estrae dal corpo della periferica. Il cammino dei fogli è quello oramai generalizzato in questa fascia

di prezzo, con la carta che dal caricatore scende sulla linea di stampa e di qui viene espulso frontalmente sul piano di appoggio. Non è presente alcun interruttore di accensione visto che la JP 192 si avvia da sola quando riceve un qualsiasi comando dal PC. Sul frontale sono posti tre pulsanti dedicati al caricamento/espulsione del foglio, alla sostituzione della testina, alla messa in linea o meno della macchina.

Aperto l'imballo oltre alla stampante troviamo i driver su floppy per Windows 3.1 e 95, il manuale di istruzioni, le cartucce nera e colore, il cavo di alimentazione, il contenitore per la testina non in uso, un campionario dei supporti disponibili. Opzionalmente sono disponibili una testina dedicata alla stampa di immagini fotografiche e un'interfaccia seriale RS 232 C. L'installazione è semplice, senza difficoltà e si porta a termine in pochi minuti.

La risoluzione nominale è di 600x300 punti per pollice con tutte e tre le testine a disposizione, valore certo non allineato con i migliori oggi messi a disposizione ma dobbiamo ricordare e il prezzo di acquisto e che la risoluzione effettiva dipende non solo da questo, peraltro fondamentale, parametro. La cartuccia in bianco e nero è disponibile

Produttore e Distributore:

Olivetti Lexikon SpA
Via G. Jervis, 77
10015 Ivrea (TO)
Tel. 0125/52.00 - Fax 0125/523750
<http://www.olivettilexikon.com/it>

Prezzo (IVA esclusa):

Olivetti Lexikon JP 192	Lit. 266.000
Testina nero + 2 cartucce	Lit. 77.000
Testina nero + 4 cartucce	Lit. 95.000
2 cartucce nero	Lit. 24.000
Testina+cartuccia colore (monoblocco)	Lit. 69.000
Testina+cartuccia foto (monoblocco)	Lit. 69.000
Testina+cartuccia nero (monoblocco)	Lit. *51.000

sia nella versione monoblocco sia in quella con il serbatoio sostituibile. Questa possibilità permette di economizzare sui materiali di consumo sostituendo la testina solo quando la qualità di stampa inizia a decadere, la qual cosa accade dopo diverse sostituzioni del serbatoio. La testina foto è fornita nella versione monoblocco e deve essere sostituita integralmente al termine dell'inchiostro.

Molto vasta la gamma dei supporti utilizzabile dalla piccola Olivetti: oltre alle consuete carte (patinata, fotografica...) non manca la possibilità di stampare su lucidi, su supporto in grado di trasferire l'immagine su tessuti e finanche striscioni. Una gamma completa che espande non poco la versatilità della periferica e che la differenzia dalla Tally T 7020, periferica del resto assai simile e ovviamente concorrente diretta.

La JP 192 ha funzionato sempre regolarmente con l'unica accortezza di limitare il numero di fogli da inserire contemporaneamente nel caricatore, quantità che deve essere assai inferiore ai 40 dichiarati come capacità massima possibile, per evitare non tanto l'inceppamento della macchina (inconveniente che non si è mai presentato) quanto l'incapacità della stampante di prelevare il supporto.

Le prestazioni rilevate pongono la JP 192 nella parte bassa della classifica virtuale in tutte le prove eseguite. Ovviamente questo non significa affatto un risultato negativo visto che tutti i dati devono esser poi pesati con il metro fondamentale della grande maggioranza delle cose ed avvenimenti in tutto il mondo: il vil denaro. Il prezzo di acquisto va considerato per inquadrare esattamente la piccola di Olivetti e scoprirne la convenienza.

Luca Angelelli

CARATTERISTICHE TECNICHE

Tecnologia: Bubble ink-jet - **Testina di stampa:** Testina intercambiabile, colori, nero e photo - **Risoluzione massima dichiarata:** 600x300 dpi, sia colore che nero - **Accessori forniti a corredo:** cartuccia nero, colore, cavo alimentazione, contenitore cartuccia, driver su floppy, manuale d'uso - **Accessori opzionali:** cavo seriale, cartuccia photo - **Alimentazione carta:** scivolo - **Tipi di carta:** Comune, fotografica, lucidi, trasferibile, patinata, striscioni, adesivi - **Capacità vassoio standard:** 40 fogli - **Formato massimo:** A4 - **Sistema operativo:** Windows 3.1, 95 - **Interfaccia standard:** Parallela - **Interfacce opzionali:** Seriale (cavo) - **Utilizzo in rete:** no - **Dimensioni:** 38x17x20 cm - **Peso:** 3 kg.

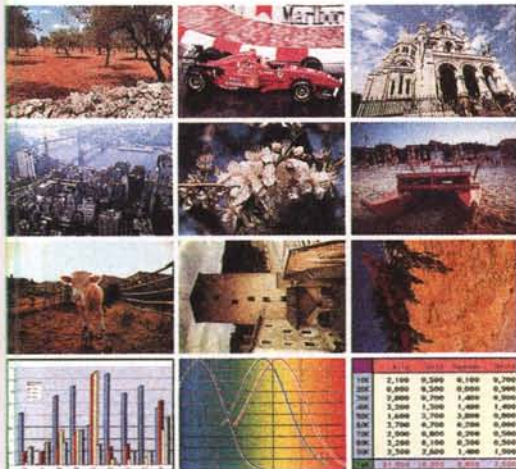
microcomputer

SCHEDA RISULTATI PROVE STAMPANTI

Olivetti Lexicon JP 192

Prezzo al pubblico (IVA esclusa): L. 266.000

microcomputer

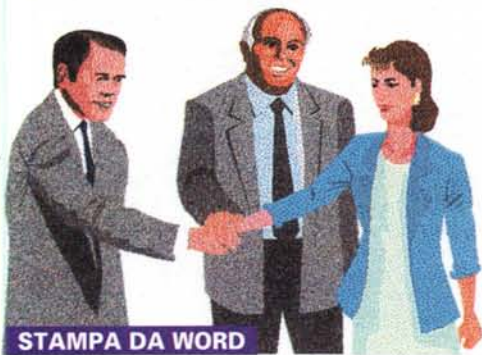


the quick brown fox jumps over the lazy dog
the quick brown fox jumps over the lazy dog
the quick brown fox jumps over the lazy dog
the quick brown fox jumps over the lazy dog

23

Indice MC di autonomia:

entrambi di immagini digitali nei loro



STAMPA DA WORD

fotomot
elabora
tridimer
second
Come g
"l'idea
gioco (.
le nozi

Test di velocità

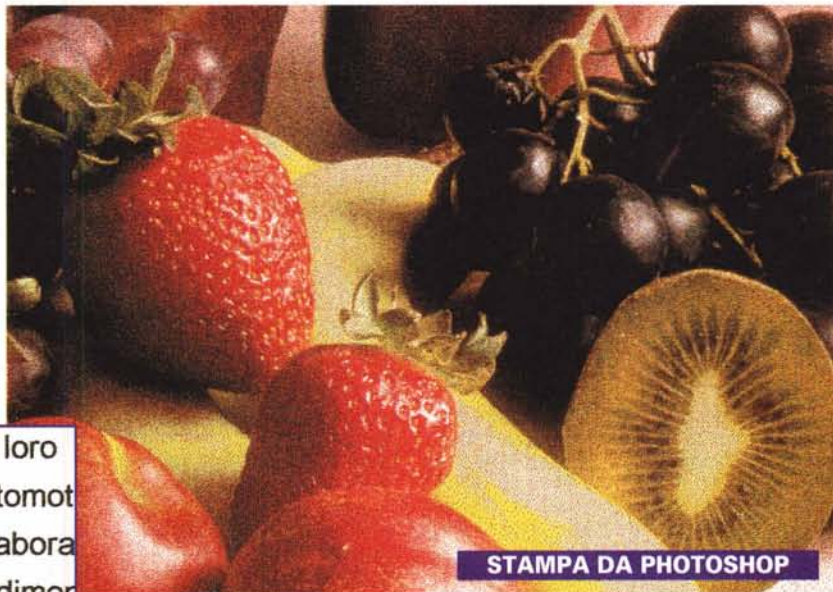
Word solo testo:	123 s
Word testo+grafica:	323 s
Excel tabella+grafico:	285 s
CorelDraw file vettoriale:	261 s
Photoshop file 10 MB:	449 s

Indice MC di velocità: **86**

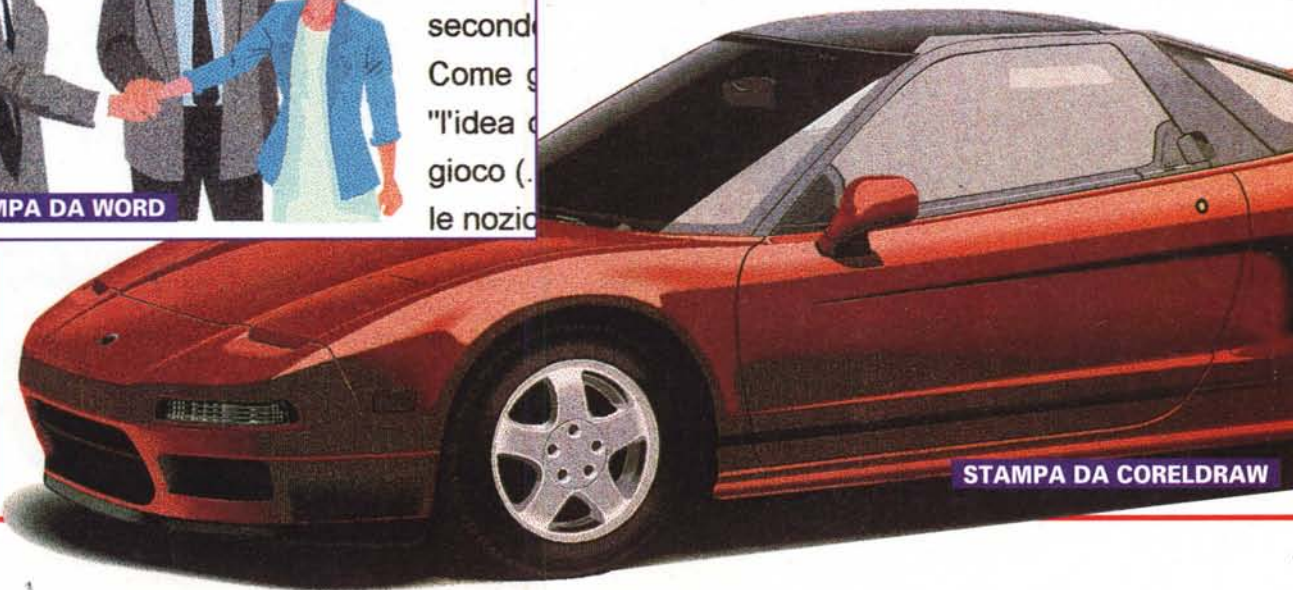
Risoluzione reale

Nero:	250 dpi
Grigio:	200 dpi
Negativo:	250 dpi
Rosso:	250 dpi
Verde:	250 dpi
Blu:	250 dpi

Media: **242** dpi



STAMPA DA PHOTOSHOP



STAMPA DA CORELDRAW