

**Prova**

Ink-jet a colori



## OKI Okijet 3035

L'impressione che la Okijet 3035 dà di sé è quella di un oggetto imponente. Sicuramente siamo di fronte alla stampante in formato A4 più grande fra quelle in prova questo mese. Il detto popolare vuole che l'altezza sia mezza bellezza, in questo caso certo la grandezza dell'oggetto incute un certo rispetto e trasmette una sensazione di solida professionalità, che non dispiace.

La Okijet 3035 è una delle ultime periferiche di stampa presentate dalla Oki sul mercato e il modello in prova è uno dei primi giunti in Italia. Novità che abbiamo pagato con una certa difficoltà nel reperire i materiali di consumo originali sulla piazza di Roma, problema certamente risolto quando leggerete queste pagine. La 3035 è una stampante a getto di inchiostro (bubble jet per l'esattezza) in formato A4 capace di una risoluzione di 600x600 dpi sia a colori che in bianco e nero. Le testine di stampa sono un tutt'uno con il serbatoio, sia nel caso del nero che dei colori. La struttura della cartuccia però farebbe pensare alla possibilità di sostituire il solo serbatoio in una struttura appena modificata. A breve sarà commercializzata una testina dedicata alla stampa di immagini fotografiche in grado di migliorare al resa fotorealistica della periferica.

Contrariamente alle ultime tendenze sulla stampante sono presenti "ben" tre tasti dedicati, da sinistra a destra, alla messa in linea della stampante, al caricamento del foglio, all'accensione spegnimento. Premendo contemporaneamente i primi due il dispositivo procede alla pulizia delle due testine. L'apertura del coperchio superiore porta le testine di stampa nella posizione di sostituzione, operazione da farsi con una certa velocità altrimenti la stampante riporta i dispositivi di stampa in posizione di riposo.

Il percorso della carta è molto lineare: i

fogli sono prelevati dallo scivolo superiore e dopo esser passati sulla linea di stampa vengono depositati nel raccogliitore posto nella parte anteriore della stampante. Questa "deposizione" avviene in due tempi: prima il foglio è sostenuto da due alette e solo quando sui avvia un nuovo processo di stampa è lasciato cadere nel raccogliitore. Questa procedura permette all'inchiostro sull'ultima stampa di avere un certo tempo per asciugarsi prima che il foglio successivo vi sia depositato sopra.

Il corredo della stampante è essenziale: manuale d'uso e istruzioni, floppy con i driver per Windows 3.1, 95, cavo di alimentazione, cartucce nera e colore. L'installazione è rapida e non nasconde problemi di sorta. Il driver di stampa è piuttosto semplice rispetto a quello di altri prodotti concorrenti ma permette comunque una buona versatilità nelle regolazioni dei diversi parametri di stampa.

Durante tutte le prove il comportamento della Okijet 3035 è stato assolutamente affidabile senza alcun tipo di problema o malfunzionamento, anche nell'impegnativo test di consumo durante il quale la stampante è lasciata a sfornare copie a getto continuo fino all'esaurimento degli inchiostri.

### OKI Okijet 3035

#### Produttore e Distributore:

Oki System (Italia) S.p.A.  
"Il Girasole" - 3.05/B  
20084 Lacchiarella (MI)  
Tel. 02/90026.1 (r.a.) - Fax 02/9007549  
<http://www.oki.it>

#### Prezzo (IVA esclusa):

Oki Okijet 3035	Lit. 429.000
Cartuccia nero	Lit. 63.000
Cartuccia colore	Lit. 89.000

A questo proposito l'autonomia della stampante con il nostro file test è decisamente contenuta, 32 le copie stampate con qualità soddisfacente, oltre questo limite il bilanciamento cromatico diviene inaccettabile per l'esaurimento di uno dei colori. Il risultato non è particolarmente brillante tenendo conto del costo della sola cartuccia colore equivalente a quello di alcuni tipi della concorrenza in grado di eseguire un numero di stampe di gran lunga superiore.

La risoluzione reale misurata è di 292 dpi medi, valore allineato alla media dei prodotti concorrenti, dunque soddisfacente. L'indice di velocità MC è ricavato da una media pesata dei tempi impiegati a stampare dei file campioni con diversi software commerciali. Il dato finale è di 152 anch'esso nella media dei prodotti nella fascia di prezzo compresa fra le 400 e le 500 migliaia di lire.

Come sempre i riscontri oggettivi sono di importanza fondamentale ma devono essere integrati dal giudizio di diversi osservatori sulla qualità visiva delle stampe. Da questo punto di vista la Okijet 3035 raggiunge risultati certo sufficienti ma inferiori a quelli di alcune concorrenti dirette. La qualità di stampa quanto a contrasto e colori è buona ma è limitata da una retinatura stocastica un po' più evidente che nei prodotti concorrenti, pur utilizzando la modalità Spray ovvero la modalità più fine possibile fra quelle messe a disposizione. Nella stampa su carta comune i valori si avvicinano con risultati soddisfacenti quanto al testo e ai grafici.

Luca Angelelli

### CARATTERISTICHE TECNICHE

**Tecnologia:** Bubble Jet - **Testina di stampa:** due testine separate per nero e colore - **Risoluzione massima dichiarata:** 600x600 dpi - **Accessori forniti a corredo:** Cavo di alimentazione - **Accessori opzionali:** kit foto - **Alimentazione carta:** Automatica o manuale - **Tipi di carta:** Comune, glossy, glossy photo, high resolution, banner, fabric sheet, high gloss film - **Capacità vassoio standard:** 120 fogli A4 - **Formato massimo:** A4 - **Sistema operativi:** Windows 95, 3.1 - **Interfaccia standard:** Parallela - **Interfacce opzionali:** seriale RS 232 - **Utilizzo in rete:** no - **Dimensioni LxAxP (cm):** 46x24x47 - **Peso:** 4.5 kg

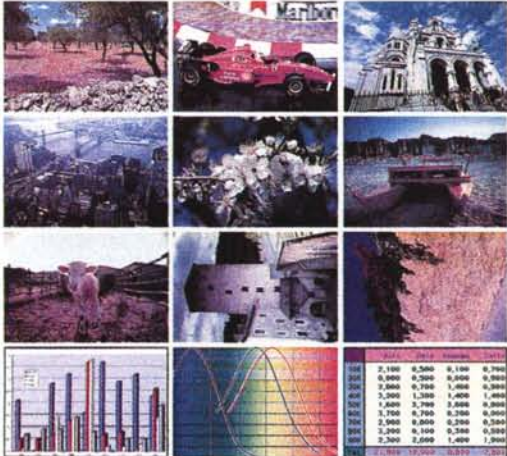
# microcomputer

SCHEDA RISULTATI PROVE STAMPANTI

## OKI Okijet 3035

Prezzo al pubblico (IVA esclusa): L. 429.000

### microcomputer



the quick brown fox jumps over the lazy dog  
 the quick brown fox jumps over the lazy dog  
 the quick brown fox jumps over the lazy dog  
 the quick brown fox jumps over the lazy dog



**Indice MC di autonomia: 32**

### Test di velocità

Word solo testo:	30 s
Word testo+grafica:	105 s
Excel tabella+grafico:	205 s
CorelDraw file vettoriale:	364 s
Photoshop file 10 MB:	285 s

**Indice MC di velocità:**

**152**

### Risoluzione reale

Nero:	300 dpi
Grigio:	250 dpi
Negativo:	300 dpi
Rosso:	300 dpi
Verde:	300 dpi
Blu:	300 dpi

**Media:**

**292 dpi**



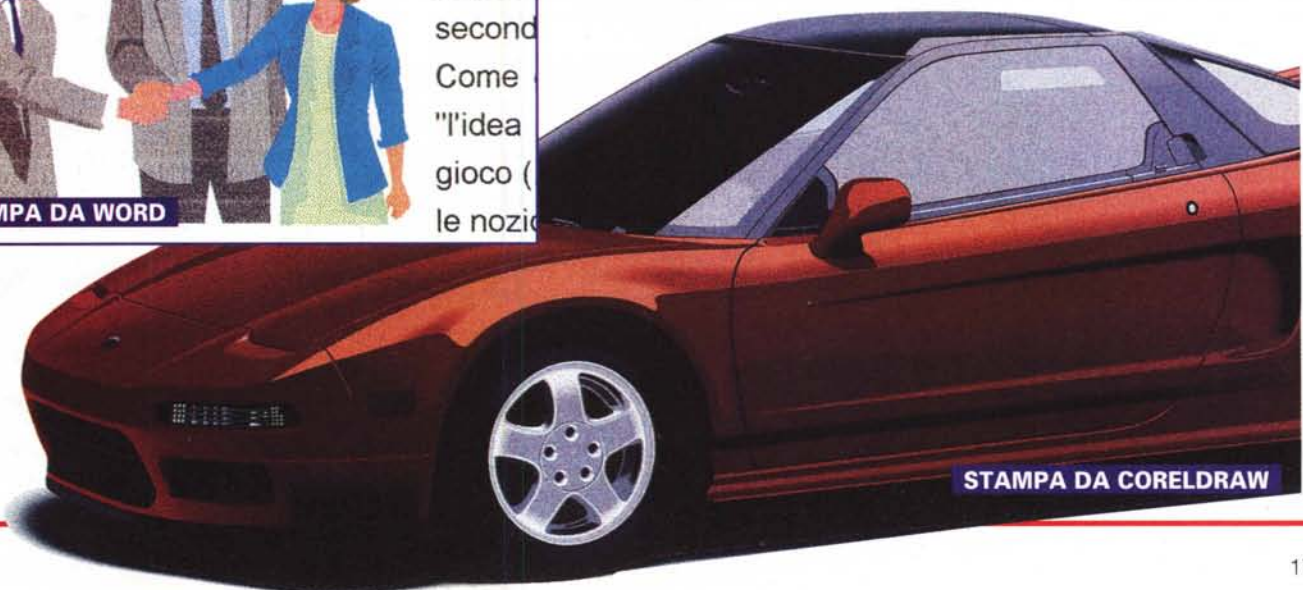
STAMPA DA PHOTOSHOP

entrambi di immagini digitali nei loro

fotom  
 elabor  
 tridime  
 second  
 Come  
 "l'idea  
 gioco (l  
 le nozi



STAMPA DA WORD



STAMPA DA CORELDRAW