

**Prova**

Ink-jet a colori



# Lexmark 5700 Color Jetprinter

1200x1200 punti per pollice, dot per inch nell'idioma anglosassone, è certamente un record per la categoria e pone la Lexmark in una posizione particolare, di primo piano fra i produttori di stampanti a getto di inchiostro.

La 5700 Jetprinter si presenta piuttosto compatta con il caricamento della carta a scivolo dal quale il supporto è trascinato direttamente sulla linea di stampa e successivamente espulsa sul raccogliatore posto anteriormente alla periferica. Anche in questo caso la casa costruttrice ha optato per la massima linearità e semplicità meccanica, con l'unico problema della variazione di ingombro del dispositivo dalla posizione di riposo a quella di lavoro. Sulla stampante è presente un solo tasto dedicato al caricamento ed espulsione dei fogli, tutti le regolazioni sono eseguite via software e la stampante si pone automaticamente in standby in mancanza di lavori o comandi inviati dal PC.

La dotazione di serie è composta da i driver per Windows 3.1, 95 e NT 4.0 raccolti assieme alla guida in linea su un CD-ROM, dalle cartucce nero e colori, dal contenitore per la cartuccia non in uso, dall'alimentatore esterno e da un pieghevole che raccoglie le istruzioni per la "messa in opera" del dispositivo. Seguendo le istruzioni l'installazione sotto Windows 95 è semplice e rapida: collegata la stampante si inserisce il CD-ROM nel lettore e il processo s'avvia spontaneamente per terminare con il riavvio del sistema. A questo punto, come è del resto necessario ogni volta che si sostituisce una cartuccia con una nuova, va effettuato l'allineamento delle testine. A questo punto si scopre che la stampante parla! Ringrazia con voce femminile alla fine

di alcune procedure, avvisa dell'inizio e della conclusione del processo di stampa, s'adombra se la carta non è presente nello scivolo di caricamento... Tanto che taluni redattori (marchi), attirati in sala prove dalla suadente voce (poi si dice che la curiosità è donna), scoperta l'origine, di fronte al rimbrotto per l'esaurimento della carta, hanno ventilato l'instaurarsi di una possibile sindrome da suocera nei soggetti dotati di gentil consorte.

La stampante non dispone di alcun altoparlante ed è il sistema che si occupa di generare e riprodurre i messaggi vocali via scheda audio e diffusori acustici. Ovviamente c'è la possibilità di disattivare i messaggi sonori nel caso non siano graditi dall'utente o da chi gli sta attorno. Lexmark, come altri produttori, ha scelto di inglobare la testina di stampa nella cartuccia sicché esaurito l'inchiostro è tutto l'insieme ad essere sostituito. Ovvi i benefici quanto a costanza delle prestazioni al prezzo di un costo più alto del materiale di consumo. Le cartucce utilizzate sono due, una per il nero, l'altra per il colore. Nel caso si voglia stam-

## Lexmark 5700 Color Jetprinter

### Produttore e Distributore:

Lexmark International srl  
Via Rivoltana, 13  
Milano San Felice 20090 Segrate (MI)  
Tel 02/703951 - Fax 02/70395666  
<http://www.lexmark.it/>

### Prezzo (IVA esclusa):

Lexmark 5700	Lit. 649.000
Cartuccia nero	Lit. 60.700
Cartuccia colore	Lit. 73.400
Cartuccia Photo	Lit. 83.400

pare delle immagini fotografiche con la massima qualità possibile quanto a fedeltà cromatica è possibile sostituire la cartuccia nera con quella Photo. In questo modo i colori a disposizione della stampante passano da 3 (più il nero) a 6, dunque con la possibilità di generare con precisione le varie tonalità e una brillantezza superiore. Il driver di stampa è molto versatile offrendo molti parametri sui quali agire per ottimizzare e personalizzare il risultato finale. Per gli utenti alle prime armi è comunque disponibile la modalità Automatica che lascia al driver l'onere del riconoscimento del tipo di documento che si sta stampando e le relative impostazioni atte ad ottenere il miglior risultato finale.

Molto utile è il monitoraggio del livello degli inchiostri nelle varie cartucce che permette un continuo controllo della situazione, informando per tempo della necessità di provvedere all'acquisto e alla sostituzione della cartuccia in esaurimento. In questo modo si evita lo spreco di tempo e materiale che si ha quando l'esaurimento degli inchiostri è percepibile solo dallo scadimento della qualità di stampa.

Da segnalare un problema occorso durante il test di risoluzione effettiva: sostituendo la cartuccia del nero con la Photo, prova effettuata nel tentativo di verificare se questa configurazione consentisse una risoluzione superiore, la stampante non è stata in grado di terminare il test. Nessun problema s'è evidenziato, invece, nella stampa di immagini fotografiche. Attenzione a selezionare l'opzione Riduzione del tempo di asciugatura che, contrariamente a quanto sembra leggendo, inserisce un consistente lasso di tempo fra una stampa e l'altra per dar tempo all'inchiostro di essiccare. La stampa fotorealistica, su carta fotografica, ha portato risultati di buona qualità, con colori talvolta fin troppo saturi facilmente correggibili grazie alle regolazioni permesse dal driver di stampa.

Luca Angelelli

## CARATTERISTICHE TECNICHE

**Tecnologia:** Ink jet - **Testina di stampa:** Due testine, colori e nero (sostituibile con la cartuccia foto) - **Risoluzione massima dichiarata:** 1200x1200 - **Accessori forniti a corredo:** Driver e guida su CD ROM, cartucce nero e colori, alimentatore esterno, guida all'installazione, contenitore per cartuccia non in uso - **Accessori opzionali:** Cartuccia Photo - **Alimentazione carta:** Scivolo con alimentazione automatica o manuale - **Tipi di carta:** Comune, patinata, foto, lucidi, trasferibile a caldo, cartoncini d'auguri - **Capacità vassoio standard:** 100 fogli - **Formato massimo:** A4 - **Sistema operativo:** Windows 3.1, 95 NT 4.0 - **Interfaccia standard:** Parallela - **Interfacce opzionali:** nessuna - **Utilizzo in rete:** no - **Dimensioni:** 43x18x24 cm - **Peso:** 3.8 kg.



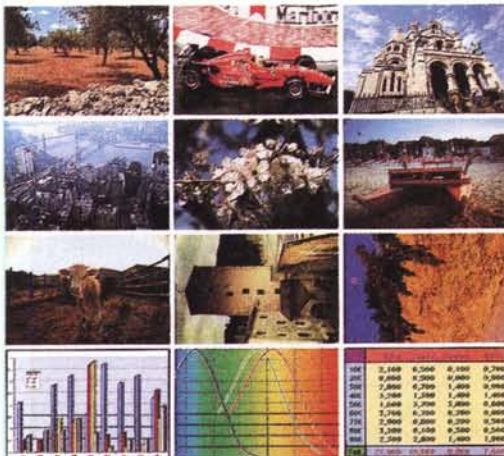
# microcomputer

SCHEDA RISULTATI PROVE STAMPANTI

## Lexmark 5700 Color Jetprinter

Prezzo al pubblico (IVA esclusa): L. 649.000

microcomputer



the quick brown fox jumps over the lazy dog  
the quick brown fox jumps over the lazy dog  
the quick brown fox jumps over the lazy dog  
the quick brown fox jumps over the lazy dog

Indice MC di autonomia: **40**

### Test di velocità

Word solo testo:	30 s
Word testo+grafica:	69.5 s
Excel tabella+grafico:	112 s
CorelDraw file vettoriale:	110.5 s
Photoshop file 10 MB:	359 s

Indice MC di velocità:

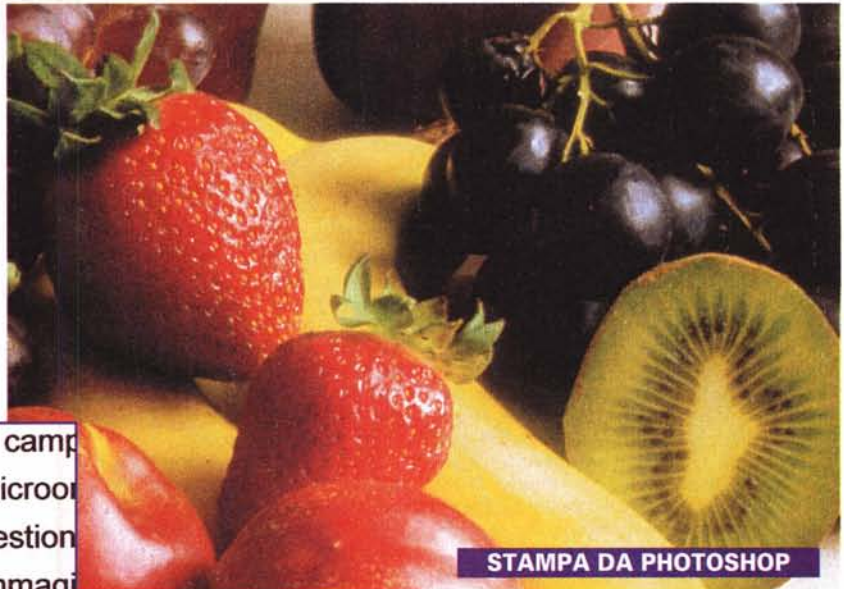
**175**

### Risoluzione reale

Nero:	300 dpi
Grigio:	300 dpi
Negativo:	300 dpi
Rosso:	300 dpi
Verde:	300 dpi
Blu:	300 dpi

Media:

**300** dpi



STAMPA DA PHOTOSHOP

immagini digitali nei loro rispettivi campi



STAMPA DA WORD

microo  
gestio  
immag  
Come  
"l'idea  
gioco (c  
le nozi  
nostro



STAMPA DA CORELDRAW