

Prova

Ink-jet a colori



Hewlett Packard DeskJet 720C

Nel tempo le stampanti HP hanno mantenuto una connotazione particolare, un family look che permette di distinguerle fra le altre. In realtà, più che di look, bisogna parlare di una meccanica di caricamento per alcuni versi peculiare, che vanta diversi tentativi di copia. Da sempre nelle stampanti non "portatili" la carta è alloggiata in un caricatore nella parte bassa del dispositivo. Prelevato dal caricatore il foglio ruota attorno ad un tamburo ed è portato sulla linea di stampa, finita la quale è depositato in un raccogliatore sovrapposto a quello di caricamento. In questo modo entrambi i contenitori sono posti sulla parte anteriore della stampante e sono facilmente raggiungibili dall'utente. Inoltre fogli bianchi e stampe sono contenuti nella stampante e l'impronta del dispositivo è sempre la stessa sia in configurazione di riposo che di lavoro. Quindi attenzione a giudicare "grandi" le stampanti di questo tipo quando in realtà dispositivi più piccoli aperto il cassetto di caricamento posteriore ed il raccogliatore anteriore occupano molto più spazio sulle nostre affollatissime scrivanie.

La HP 720C è una stampante da poco presente sul nostro mercato e utilizza gli ultimi sviluppi della tecnologia a getto di inchiostro della casa americana tanto da utilizzare le stesse cartucce della più grande 1120C. Ora questo non significherebbe molto se non per il fatto che, come tradizione HP, il dispositivo di stampa, testina, è integrato nella cartuccia stessa. A questo punto la qualità di stampa disponibile dipende dalla meccanica di trasporto del foglio e delle testine e dal driver di stampa (software), ovvero in pratica

dalla scelta del produttore di impiegare compiutamente tutte le risorse hardware a disposizione.

Alla stampante sono acclusi i driver di stampa per DOS e Windows 3.1, 95 NT 4.0 (sia su floppy che su CD ROM), campioni di carta A4, due manuali d'installazione e d'uso in italiano e l'alimentatore esterno.

L'installazione è semplice e rapida, decisamente aiutata dal manuale di installazione di un'immediatezza e comprensibilità esemplari. In pochi minuti la stampante è pronta all'uso e l'utente è in grado di ottenere stampe di ottima qualità. Il driver di stampa, pur essendo di utilizzo intuitivo è ben versatile. Le impostazioni base sono molto simili a quelle possibili con la più grande 1120C, differendo solamente per le funzioni più avanzate. È chiara in questo caso la volontà del produttore di fornire un prodotto utilizzabile da chiunque, senza richiedere conoscenze tecniche specialistiche. L'unico appunto che ci sentiamo di muovere è relativo alla mancanza di un monitor della quantità di inchiostro residuo nelle due testine. La fine

Hewlett Packard DeskJet 720C

Produttore e distributore:

Hewlett Packard Italiana SpA
Via G. di Vittorio, 9
20063 Cernusco sul Naviglio (MI)
Tel. 02/9212.1 - Fax 02/92.10.44.73
<http://www.italy.hp.com>

Prezzo (IVA esclusa):

| | |
|----------------------|--------------|
| Hewlett Packard 720C | Lit. 670.000 |
| Cartuccia colore | Lit. 80.000 |
| Cartuccia nero | Lit. 65.000 |

di uno dei colori o del nero è segnalato dalla... mancanza di inchiostro sulle stampe! Veramente questa è l'unica pecca che abbiamo trovato sulle stampanti HP in prova, a fronte di una serie di strumenti ed utility in grado di risolvere tanti problemi e tante necessità peculiari.

A differenza del modello più grande le risoluzioni nella stampa a colori sono dichiarate nel manuale d'uso, per cui la massima possibile è 600x600 dpi. Risoluzioni inferiori sono del resto possibili selezionando le diverse modalità di stampa: ecofast (300x300 dpi colore e nero), normale (600x300 dpi colore, 600x600 dpi nero), migliore (600x600 dpi sia colore che nero). Come per tutte le stampanti a getto di inchiostro, i migliori risultati si ottengono con le carte di tipo fotografico in grado di contenere la diffusione delle gocce di inchiostro e dunque ottenere la migliore definizione e brillantezza dei colori. In realtà anche la stampa su carta comune porta ad ottimi risultati, fra i migliori ad oggi ottenibili con questa tecnologia. Inoltre la stessa HP fornisce una serie di supporti destinati agli usi più disparati, fra cui carta in modulo continuo, carta per etichette, banner (striscioni), lucidi per proiezioni...

Ottime le prestazioni velocistiche soprattutto considerando che sono state raggiunte impostando la modalità Normale intrinsecamente più lenta della Ecofast (la modalità più veloce ma anche quella di "qualità" peggiore) in grado di produrre stampe su carta comune di ottima qualità sia per quanto riguarda il testo che per grafici, disegni e foto.

La vivacità e la fedeltà dei colori è molto buona merito del ColorSmart II, tecnologia incorporata nel driver di stampa, in grado di riprodurre le tinte del disegno originale in modo fedele e del tutto automatico. In pratica i risultati raggiunti si sovrappongono a quelli della più grande 1120C, il che è certo è già una conclusione decisamente lusinghiera.

Luca Angelelli

CARATTERISTICHE TECNICHE

Tecnologia: Ink Jet - **Testina di stampa:** Due testine, una per il colore e una per il nero - **Risoluzione massima dichiarata:** 600x600 nero, ris. Colore non dichiarata - **Accessori forniti a corredo:** Manuale d'uso, CD con driver ed utilities, cavo alimentazione, cartucce, fogli formato A4 - **Alimentazione carta:** Cassetto inferiore - **Tipi di carta:** Normale, fotografica di vari tipi e spessore, striscioni, trasferibili, lucidi, buste - **Capacità vassoio standard:** 100 fogli - **Formato massimo:** A4 - **Sistema operativo:** Windows 95, 3.1, NT 4.0, DOS - **Interfaccia standard:** Parallela - **Interfacce opzionali:** No - **Utilizzo in rete:** no - **Dimensioni:** 45x19x36cm - **Peso:** 5.5 kg

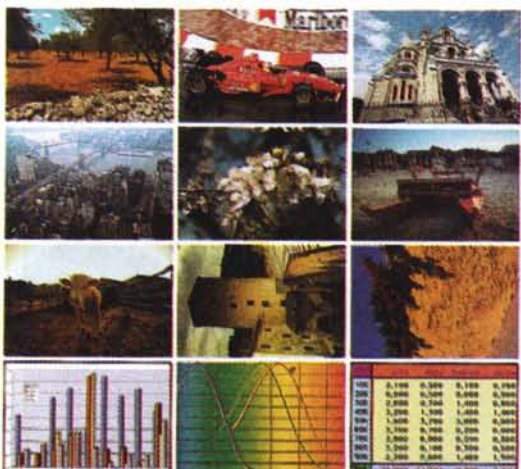
microcomputer

SCHEDA RISULTATI PROVE STAMPANTI

Hewlett Packard DeskJet 720C

Prezzo al pubblico (IVA esclusa): L. 670.000

microcomputer



the quick brown fox jumps over the lazy dog
the quick brown fox jumps over the lazy dog
the quick brown fox jumps over the lazy dog
the quick brown fox jumps over the lazy dog



Indice MC di autonomia: 179

Test di velocità

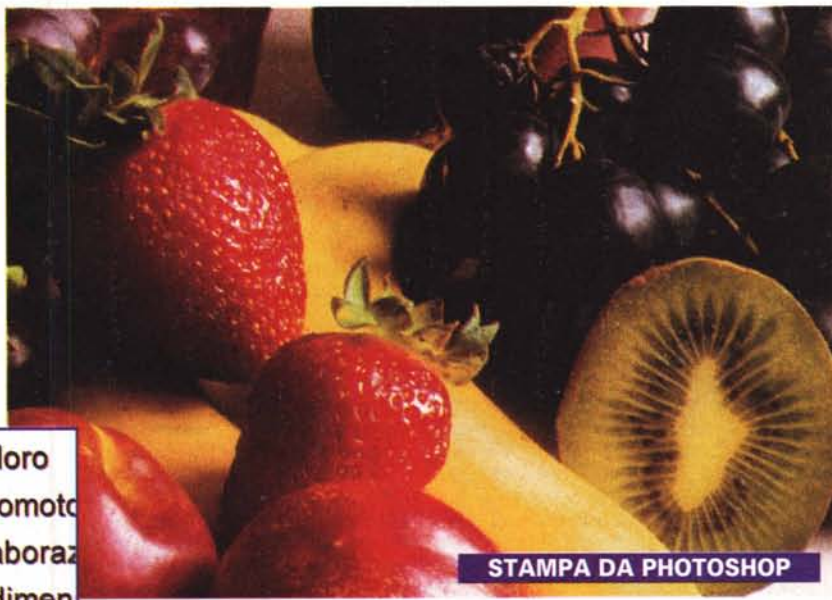
| | |
|----------------------------|--------|
| Word solo testo: | 25.5 s |
| Word testo+grafica: | 74 s |
| Excel tabella+grafico: | 131 s |
| CorelDraw file vettoriale: | 312 s |
| Photoshop file 10 MB: | 138 s |

Indice MC di velocità: 253

Risoluzione reale

| | |
|-----------|---------|
| Nero: | 300 dpi |
| Grigio: | 300 dpi |
| Negativo: | 300 dpi |
| Rosso: | 300 dpi |
| Verde: | 300 dpi |
| Blu: | 300 dpi |

Media: 300 dpi



STAMPA DA PHOTOSHOP

entrambi di immagini digitali nei loro



STAMPA DA WORD

fotomoto
elabora
tridimen
secondo
Come g
"l'idea d
gioco (...
le nozio



STAMPA DA CORELDRAW