

Prova

Ink-jet a colori



Epson Stylus Photo EX

Produttore e distributore:

EPSON Italia SpA
V.le F.lli Casiraghi, 427
20099 Sesto San Giovanni (MI)
Tel. 02/262331 - Fax 02/2440750
http://www.epson.it

Prezzo (IVA esclusa):

Epson Stylus Photo EX	Lit. 674.000
Cartuccia colore	Lit. 34.000
Cartuccia nero	Lit. 46.500

Epson Stylus Photo EX

Quanti di noi hanno un sogno? Tutti. Probabilmente ne abbiamo più d'uno. Non è vero! Ognuno di noi ha molti sogni, grandi e piccoli. Qualcuno magari ne ha uno simile a questo: girare spensieratamente in giro per il mondo con la propria macchina fotografica a caccia di sensazioni, storie, immagini. Tornato a casa vorrebbe elaborare le proprie immagini e delle più belle realizzare in proprio una bella stampa da appendere al muro.

Da qualche tempo questo è un sogno possibile con l'introduzione sul mercato di scanner di ottime caratteristiche a prezzi contenuti, con l'abbassamento dei prezzi generalizzato dei PC, e con l'introduzione sul mercato di stampanti di formato maggiore e resa fotorealistica prezzi accessibili. Con la nuova Epson Stylus Photo EX il sogno si fa ancora più "popolare": una stampante capace di una risoluzione di 1440x720 dpi su di un formato A3 dal costo fissato nell'intorno delle 800 mila lire (IVA compresa) non s'era ancora vista. Insomma allo stesso prezzo di una ottima stampante A4 ora possiamo permetterci un A3. Perbacco. Una piccola rivoluzione nel mercato delle stampanti.

La Stylus Photo EX ha la stessa impostazione di tutte le stampanti Epson, con il caricatore a scivolo sulla parte alta della periferica ed il raccogliitore dei fogli sulla parte anteriore ripiegabile e chiudibile a mo' di sportello. Consuetudine pure la dislocazione sulla sinistra del pulsante di accensione, di quello per la pulizia e sostituzione delle testine, del tasto dedicato all'inserimento ed espulsione del foglio. Tutta la stampante è molto simile esteticamente al modello 700, fatte salve le dimensioni e le necessarie modifiche per supportare il maggiore formato. Le cartucce di inchiostro sono le stesse del modello più piccolo e sono distinte dalla testina vera e propria, nel caso delle stam-

panti Epson componente della stampante stessa. Questa scelta permette un risparmio consistente sul costo delle cartucce che sono in pratica dei serbatoi per i sei inchiostri utilizzati nella stampa: nero, in una cartuccia separata, giallo, magenta, cyan, magenta chiaro, cyan chiaro, ospitati nella cartuccia colore.

La dotazione di serie è decisamente ricca prevedendo oltre i consueti accessori e campioni di supporto, anche Adobe Photoshop LE 4.0 e Epson Print Adventure. A fianco alla consueta interfaccia parallela dedicata al mondo PC è posta una porta seriale RS 432 per la connessione ai Mac. Per questo la dotazione di driver è decisamente ricca aggiungendo ai consueti sistemi operativi Windows 3.1, 95, NT 4.0 anche Mac OS 7.x e 8.x.

Nulla da dire sull'installazione hardware, dei driver, dei programmi di utilità, il tutto si esegue in pochi minuti senza problemi. L'unica osservazione che possiamo fare è relativa all'indicazione del livello di inchiostro nelle due taniche, colore e nero. Non si tratta con tutta probabilità di un monitoraggio effettivo della quantità di tinta nei serbatoi quanto una stima da parte del driver effet-

tuata in base alle operazioni eseguite. Di fatto la stima è piuttosto prudente e segnala l'esaurimento dell'inchiostro con buon anticipo. Sfilando, agitando un poco la cartuccia e reinserendola nella sua sede il sistema la riconosce come nuova ed è in grado di stampare ancora diverse copie prima dell'esaurimento effettivo. Fermo restando che l'indicazione riportata è comunque importante, che in generale sconsigliamo l'operazione per evitare possibili danni alla testina, vorremmo che la Epson modificasse la procedura o installasse un sensore per evitare inutile spreco di materiale di consumo pagato per intero. Questa "particolarità" è comune a molte stampanti Epson della serie Color sia alla Stylus Photo 700.

A differenza del modello più piccolo è possibile dotare la EX dell'Epson Stylus Rip, l'interprete Adobe PostScript Level 2 sia per Windows 95 che per Mac, accessorio software che trasforma la stampante in una periferica PostScript.

Il comportamento della Photo EX è stato assolutamente impeccabile in tutti i nostri test, sia collegata ad un sistema Windows 95, sia collegata ad un Mac. Quanto alla velocità di stampa, dobbiamo sottolineare come la modalità di stampa normale per i modelli Epson porti ad una qualità finale spesso superiore a quella concessa ad altre stampanti impostate nella modalità migliore. A parità di qualità del risultato finale, ovvero utilizzando le Epson in una modalità "economica", il vantaggio sulle altre stampanti sarebbe risultato ancor più consistente.

Quanto alla qualità delle stampe di immagini fotografiche siamo allo stato dell'arte per le stampanti a getto di inchiostro. Osservare le immagini realizzate con l'utilizzo del supporto fotografico su di un foglio A3 è un vero e proprio spettacolo. Dobbiamo aggiungere altro?

Luca Angelelli

CARATTERISTICHE TECNICHE

Tecnologia: Epson Micro Piezo - **Testina di stampa:** 2 testine, 32 ugelli per il nero, 32 ugelli per ognuno dei cinque inchiostri colorati - **Risoluzione massima dichiarata:** 1440x720 dpi - **Accessori forniti a corredo:** Driver e utilità su CD ROM, manuale d'uso, campioni di carte, cartuccia nera e colore, Adobe Photo Deluxe 2.0 - **Accessori opzionali:** Epson Stylus RIP (Postscript Level 2) per MAC e Windows 95 - **Alimentazione carta:** Scivolo con alimentazione automatica o manuale - **Tipi di carta:** Carta normale, fotografica, patinata lucida, speciale ad alta risoluzione, autoadesiva, trasferibile, lucidi, cartoline - **Capacità vasoio standard:** 100 fogli - **Formato massimo:** A3 - **Sistema operativi:** Windows 3.1, 95, NT 4.0, Mac OS 7.x/8.x - **Interfaccia standard:** Parallela, Seriale RS 432 - **Interfacce opzionali:** no - **Utilizzo in rete:** no - **Dimensioni:** 55x17x28 cm - **Peso:** 7 kg

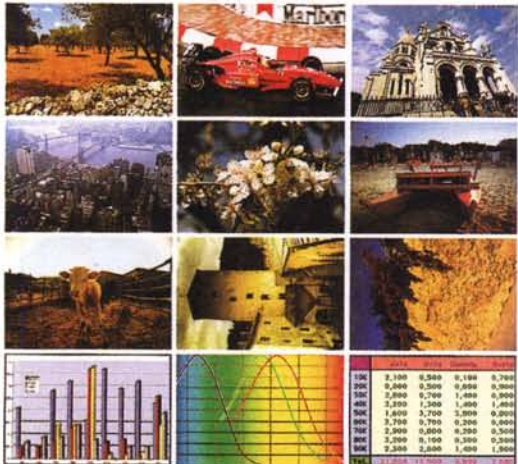
microcomputer

SCHEDA RISULTATI PROVE STAMPANTI

Epson Stylus Photo EX

Prezzo al pubblico (IVA esclusa): L. 674.000

microcomputer



the quick brown fox jumps over the lazy dog
 the quick brown fox jumps over the lazy dog
 the quick brown fox jumps over the lazy dog
 the quick brown fox jumps over the lazy dog



94

Indice MC di autonomia:

immagini digitali nei loro rispettivi camp

microor

gestione

immagin

Come g

"l'idea d

gioco (.

le nozio

nostro n

STAMPA DA WORD



Test di velocità

Word solo testo:	58 s
Word testo+grafica:	66.5 s
Excel tabella+grafico:	86 s
CorelDraw file vettoriale:	100 s
Photoshop file 10 MB:	256 s

Indice MC di velocità:

198

Risoluzione reale

Nero:	420 dpi
Grigio:	420 dpi
Negativo:	360 dpi
Rosso:	420 dpi
Verde:	420 dpi
Blu:	420 dpi

Media:

410

dpi



STAMPA DA PHOTOSHOP



STAMPA DA CORELDRAW