

Prova

Ink-jet a colori



Epson Stylus Photo 700

Ad oggi sono due le linee fondamentali di stampanti presenti nel catalogo Epson, quelle definite come Stylus Color e quelle definite come Stylus Photo. La distinzione è molto semplice essendo le Photo particolarmente indicate nella stampa di immagini fotografiche. La distinzione sta essenzialmente nel numero di inchiostri utilizzati: le Stylus Color utilizzano in tutto quattro colori, magenta, cyan, giallo e nero, con i primi tre raccolti in un'unica cartuccia mentre le Photo usano sei colori aggiungendo ai quattro citati prima anche ciano chiaro e magenta chiaro. L'uso di queste tinte aggiuntive consente il riempimento delle zone più chiare dell'immagine con gocce di inchiostro più grandi. Le stesse tonalità, in modalità tradizionale, potrebbero essere ottenute con gli inchiostri consueti impiegando gocce più piccole e distanziate in modo da alleggerire la tonalità. Il nuovo metodo consente di ingannare meglio l'occhio umano portando ad un riempimento superiore.

Alla prima Stylus Photo dello scorso anno sono seguiti due modelli da poco introdotti sul mercato, la Stylus Photo 700 e la Stylus Photo EX. Differenza sostanziale con il primo modello è la possibilità di raggiungere una risoluzione teorica di 1440x720 dpi, contro i 720x720 dpi del modello precedente. Una evoluzione consistente che pone la 700 e la EX sullo stesso piano, quanto a definizione, dei migliori modelli Color.

La Stylus Photo 700 si presenta con il consueto family look Epson, con lo scivolo per il caricamento dei fogli in alto, il raccogliatore estraibile frontale e i consueti tre tasti sulla sinistra destinati alla accensione/spegnimento, all'inserimento/espulsione del foglio e alla pulizia e sostituzione delle testine. La stampante è dotata di due interfacce di serie, una la consueta parallela, l'altra una se-

riale RS 432 destinata al collegamento con le unità Mac. È una caratteristica peculiare fra le diverse marche in prova che apre a tutti gli estimatori della "Mela" la possibilità di godere direttamente e senza spese aggiuntive della qualità cui queste Photo sono capaci.

Decisamente ricca la dotazione di serie che comprende oltre al consueto manuale, ai driver e alle utility per il mondo Windows (NT compreso) e Mac su CD ROM (sul quale sono contenute diverse utility), al cavo di alimentazione, alle cartucce nera e colori, ai campioni di supporti di stampa anche Adobe PhotoDeLuxe 2.0, software di fotoritocco assai apprezzato da tanti appassionati.

Seguendo il manuale d'istruzioni la messa in opera è decisamente semplice e porta via pochi minuti. Il driver installato permette una serie molto completa di regolazioni personalizzate tanto che è bene leggere attentamente il manuale per conoscerle e comprenderle tutte. Ovviamente v'è la possibilità di ricorrere alle impostazioni predefinite per i più pigri e per quelli che non sentano o non abbiano la necessità di regolazioni specifiche.

Nel caso della Epson la testina è parte integrante della stampante e non può essere

Epson Stylus Photo 700

Produttore e distributore:

EPSON Italia SpA
V.le F.lli Casiraghi, 427
20099 Sesto San Giovanni (MI)
Tel. 02/262331 - Fax 02/2440750
<http://www.epson.it>

Prezzo (IVA esclusa):

Epson Stylus Photo 700	Lit. 540.000
Cartuccia colore	Lit. 34.000
Cartuccia nero	Lit. 46.500

sostituita dall'utente. Ovviamente questo non è un problema in quanto la vita utile del dispositivo di stampa è supposto pari a quello della stampante stessa. Di conseguenza le cartucce di stampa null'altro sono che serbatoi di inchiostro dai quali i liquidi sono aspirati e pompati alla testina di stampa. Questa scelta impone al software che gestisce il sistema una cura particolare nel controllo e pulizia del dispositivo di stampa, tanto che spesso, quando la macchina è stata spenta per più di un giorno circa, all'accensione parte automaticamente la procedura di spurgo e pulizia. Conseguenza secondaria di questa scelta è il consumo di inchiostro durante le operazioni di pulizia, ovvero è possibile consumare la cartuccia a colori pur utilizzando esclusivamente l'inchiostro nero nel caso si usi la stampante ad intervalli prolungati, o per assurdo semplicemente accendendo la stampante senza eseguire alcun lavoro. Questo fenomeno è comune a molte stampanti ma più accentuato su periferiche di questo tipo.

Quanto alle prestazioni queste sono ottime su tutti i fronti: buona l'autonomia, soprattutto considerando il costo delle cartucce, ottima la risoluzione reale, la migliore misurata in questa sessione di prove, più che soddisfacente la velocità di stampa seconda solo a quella delle stampanti HP.

Quello che stupisce letteralmente è la qualità di questa stampante alle prese con immagini fotografiche riprodotte su carta speciale: la resa si avvicina effettivamente a quella delle stampe fotografiche e solo una attenta osservazione da distanza ravvicinata può rivelarne l'origine.

Probabilmente questo è il miglior compimento che si possa fare ad una periferica chiamata Photo. Il prezzo, infine, è una incredibile/piacevole sorpresa.

Luca Angelelli

CARATTERISTICHE TECNICHE

Tecnologia: Epson Micro Piezo - **Testina di stampa:** 2 testine, 32 ugelli per il nero. 32 ugelli per ognuno dei cinque inchiostri colorati - **Risoluzione massima dichiarata:** 1440x720 dpi - **Accessori forniti a corredo:** Driver e utility su CD ROM, manuale d'uso, campioni di carte, cartuccia nera e colore, Adobe Photo Deluxe 2.0 - **Alimentazione carta:** Scivolo con alimentazione automatica o manuale - Tipi di carta: Carta normale, fotografica, patinata lucida, speciale ad alta risoluzione, autoadesiva, trasferibile, lucidi, cartoline - Capacità vassoio standard: 100 fogli - **Formato massimo:** A4 - **Sistema operativi:** Windows 3.1, 95, NT 4.0, Mac OS 7.x/8.x - **Interfaccia standard:** Parallela, Seriale RS 432 - **Interfacce opzionali:** no - Utilizzo in rete: no - **Dimensioni:** 43x17x28 cm - **Peso:** 5.2 kg

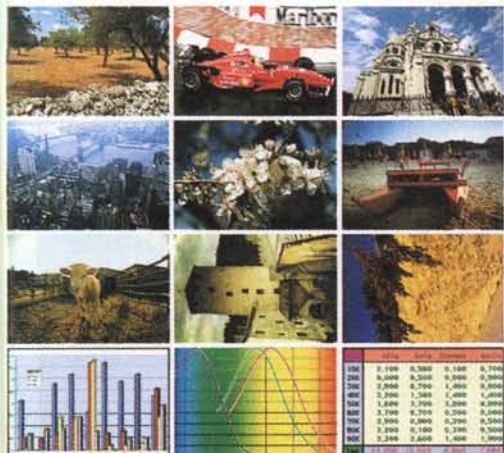
microcomputer

SCHEDA RISULTATI PROVE STAMPANTI

Epson Stylus Photo 700

Prezzo al pubblico (IVA esclusa): L. 540.000

microcomputer



the quick brown fox jumps over the lazy dog
the quick brown fox jumps over the lazy dog
the quick brown fox jumps over the lazy dog
the quick brown fox jumps over the lazy dog



Indice MC di autonomia: 92

Test di velocità

Word solo testo:	59 s
Word testo+grafica:	67 s
Excel tabella+grafico:	76 s
CorelDraw file vettoriale:	71 s
Photoshop file 10 MB:	244 s

Indice MC di velocità: 213

Risoluzione reale

Nero:	420 dpi
Grigio:	420 dpi
Negativo:	360 dpi
Rosso:	420 dpi
Verde:	420 dpi
Blu:	420 dpi

Media: 430 dpi



STAMPA DA PHOTOSHOP

immagini digitali nei loro rispettivi camp



STAMPA DA WORD

microor
gestio
immagi
Come
"l'idea
gioco
le nozi
nostro



STAMPA DA CORELDRAW