

Overview



Matrox Graphics Productiva G100 AGP

Rinnovando la sua serie di schede grafiche, la canadese Matrox Graphics ha ancor più orientato le sue linee verso utilizzi diversi e utenza diversa; fin dalle prime Millennium e Mystique, infatti, ha sempre privilegiato uno degli aspetti più comunemente ignorati dall'utenza, ossia essere in grado di operare una scelta, soprattutto di device importanti come la scheda grafica, in base all'effettivo utilizzo e non soltanto sulla base delle prestazioni pure o della inadeguata presenza sul mercato. E la reputazione dei suoi prodotti, con oltre 300 riconoscimenti internazionali negli ultimi cinque anni, è sempre stata di riferimento sia della critica che del pubblico.

Questo mese andiamo a vedere una delle ultime arrivate, la Productiva G100 8 MB AGP, potente soluzione AGP dal costo molto conveniente e dalle prestazioni più che buone.

Nella nuova classe di acceleratori per soluzioni video-grafiche di tipo Business (quindi orientata a svolgere

lavori di tipo produttivo) su bus AGP, la proposta Matrox si evolve con la Productiva G100 8 MB AGP, ossia in una soluzione dotata del nuovo chip grafico Matrox MGA-G100 a 64 bit, di 8 MB di SDRAM, sufficiente per ogni utilizzo nell'ambito, e dello standard bus AGP (anche se solo 1X), esteso in risorse e dedito ad evitare sovraccarichi grafici sulla CPU, soprattutto per compiti gravosi. La scelta della casa canadese, al di là di esigenze produttive, dello standard AGP consente di valorizzare al meglio la grafica, poiché essendo lo stesso una "porta" dedicata esclusivamente alle operazioni grafiche, lascia libero il bus PCI per networking, gestione dischi e multimedialità, con un consistente incremento della produttività nel lavoro d'ufficio, per esempio.

E, per soddisfare le esigenze della fascia di utenza cui la Productiva G100 si riferisce, viene offerta ad un prezzo di estrema convenienza (intorno alle 250.000 lire IVA compresa) potendo

Matrox Productiva G100 AGP 8 MB

Produttore:

Matrox Graphics Inc.
Canada
<http://www.matrox.com/mga/>

Distributore:

3G Electronics srl
Agenzia italiana di Matrox Graphics Inc.
Via Boncompagni 3/B
20139 Milano
Tel.02/5253095 - 02/5253099

Prezzo (IVA esclusa):

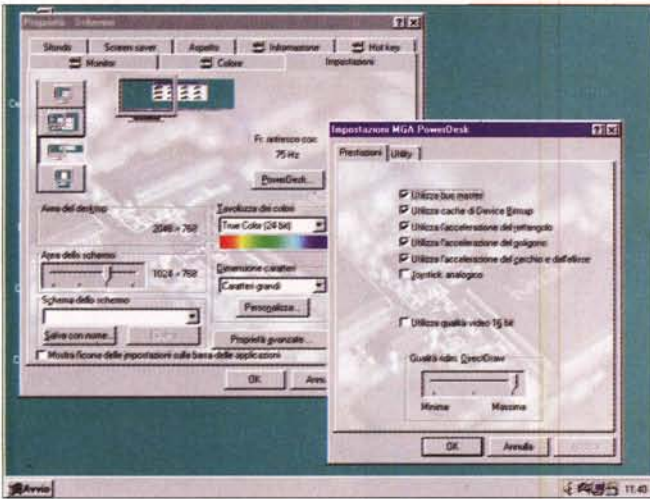
L. 249.000

contare poi su un RAMDAC integrato a 230 MHz, alta velocità nelle applicazioni 2D, buona accelerazione per le applicazioni 3D aziendali, nonché una altrettanto ottima qualità playback video.

Inoltre, la Productiva G100 offre agli utilizzi di impresa una delle più ampie varietà di opzioni add-on esistenti sul mercato: sarà infatti possibile aggiungere moduli (come hardware per playback MPEG-2 DVD, uscita TV o per schermi flat panel) oltre alla possibilità di collegare il famoso Rainbow Runner "G-Series", scheda su bus PCI che permetterà agli utenti della Productiva G100 di godere delle avanzate funzioni di acquisizione, gestione, montaggio video con compressione MJPEG a piena risoluzione PAL e video-comunicazione di cui attualmente godono gli utenti delle schede grafiche Millennium II e Mystique 220.

Il posizionamento sul mercato della Productiva G100 la vede particolarmente dotata nelle applicazioni Office, DTP aziendale, 3D Business, 3D Web, applicazioni multimediali di formazione su PC, ossia nei più comuni ambiti d'ufficio, sia tradizionale che evoluto alle tematiche di comunicazione spinta.

Parlare poi del chip grafico MGA-G100 è presto detto, nell'evidenziarne le ottime caratteristiche di accelerazione 2D con colore reale a 24 bit fino a 1600x1200 (tra l'altro testato, nella Productiva G100, con WinMark98, alla risoluzione di riferimento per applicazioni software di tipo finanziario - 1280x1024 - raggiungendo 122 milioni di WinMark a 24 bit - test eseguito su Pentium II a 300 MHz -), nelle pur buone capacità in ambito 3D, con l'integrazione di un motore 3D con texture mapping a correzione prospettica, bilinear filtering, fogging, alpha channel e così via, adeguato alla progettazione 3D e per le animazioni, nella gestione delle immagini 3D con doppio buffer e



Siamo nell'MGA PowerDesk, ed andiamo a variare, in ambito impostazioni, alcune voci sulle performance della Productiva G100.

stallazione software, al di là della gestione multilingua della stessa, offre tutta una serie di applicativi, perfettamente integrati in Win95/NT, con cui gestire al meglio i diversi parametri della scheda e le sue performance. Da subito



In evidenza il completo settaggio delle Hot Key; molto completa e flessibile la configurazione dei tasti-funzione.

Z-buffer a 16 bit fino a 1024x768. Il prossimo avvento di DirectX 6.0 e dei nuovi sistemi operativi Windows98 e NT 5.0 permetterà agli utenti di raggiungere nuovi livelli di funzionalità, e l'MGA-G100 è già pronto per supportarle appieno; con i driver unificati Matrox poi (sia Win95, Win 3.11, NT 4.0 e OS/2), oltre al supporto già detto per i prossimi S.O., l'utenza avrà a disposizione anche dei comodi programmi di diagnostica che consentiranno di monitorare, durante la fase di messa a punto del sistema video, lo stato della scheda grafica. Se si verificheranno conflitti a causa di modifiche sopraggiunte, l'MGA Diagnostic Tool permetterà di identificare il problema, riducendo notevolmente i tempi di soluzione.

predisposta alle innovazioni di Win98 e del prossimo NT, le avanzate caratteristiche del Matrox PowerDesk saranno quindi immediatamente fruibili sotto Win98 in modalità a singolo monitor, mentre un completo supporto multi-monitor, poi, renderà Productiva G100 consigliabile nelle applicazioni business di analisi finanziaria, gestione di dati, sviluppo Web e sempre dove sia necessario avere a disposizione una più ampia area di superficie-monitor.

La stabilità di immagine (potendo arrivare ai 1600x1200 con 85 Hz di refresh) è degna della reputazione Matrox, e la sua qualità "a video", merito anche del RAMDAC integrato nel G-100 a 230 MHz, di ottimo livello; provata con applicativi orientati al business, alla produzione di presentazioni video e in playback materiale MPEG non ha mostrato limiti di sorta, mentre ovviamente è dovuta scendere a patti, per la enorme richiesta di risorse, con applicativi ludici di un certo livello (giochi specifici con alti valori di frame rate). Ovviamente, i limiti delle sue performance, al di là del chip MGA-G100, so-

no dati anche dall'uso della sola modalità 1X dell'AGP, ma tutto sommato il lavoro egregiamente svolto in ambito aziendale, soprattutto, la colloca principalmente in tale segmento di utilizzo (anche se nulla vieta di giocare a Quake nelle pause d'ufficio).

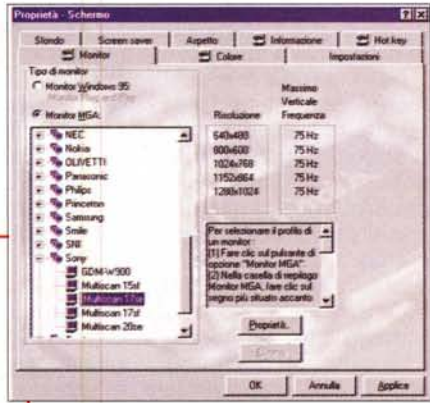
Al solito, poi, proverbiale il supporto "post vendita" della Matrox, nello specifico aggiornamento driver e utility; il suo sito Web (anche in italiano) è sempre costantemente dotato di upgrade ed una visita periodica allo stesso è caldamente consigliata, anche dalla stessa casa.

Confezione ed installazione

La confezione della Productiva si presenta nel classico stile Matrox, molto coreografico, ed al suo interno abbiamo la scheda, un CD-ROM di installazione driver ed utility, un sintetico manuale di servizio e un bundled di tutto rispetto, per iniziare da subito a produrre: Micrografx Simply 3D ver.3, aggiornato ambiente di costruzione oggetti 3D, Micrografx Picture Publisher ver.8, sofisticato ambito di ritocco grafico-pittorico, la versione completa di Netscape Communicator 4.0, suite browser Web per eccellenza, ed il Point Cast Client.

La sua installazione hardware è pressoché immediata, mentre la procedura di in-

In ambito gestione monitor, la Productiva G100 offre un parco-scelta tra i più estesi; centinaia di settaggi già pronti per essere associati al nostro in possesso.



Conclusioni

Identificata dalla stessa Matrox come la soluzione business più economica, nel panorama delle schede grafiche ad 8 MB RAM AGP, in effetti questa voce non sembra soffrire del classico sinonimo "economicità=severi limiti". Il suo utilizzo, e la ragione per cui è stata orientata proprio verso ambiti d'ufficio, è sempre al massimo livello, e le sue caratteristiche base ne fanno un sicuro investimento presente e futuro (già pronta per Win98); i suoi ulteriori punti a favore, poi, sono nella dichiarata, massima espandibilità con moduli add-on (tutti in corso di rilascio), nella ottima qualità di immagine (sia in ambito VGA che playback video) e nel supporto driver (con significativi upgrade periodici). Crediamo che ancora una volta la ragione sia dalla parte di Matrox, nel commercializzare una egregia soluzione per una utenza che bada al sodo e non ha necessità di correre dietro alle novità "tout court".