

# Overview



## Plextor Ultraplex PX-32TSi

### Costruttore:

Plextor (Japan)  
Sito Internet: [www.plextor.com](http://www.plextor.com)

### Distributore:

Via Degli Aldobrandeschi, 47 -  
00165 Roma  
Tel.: 06 66 41 80 71  
Fax: 06 66 41 83 80  
<http://www.uni.net/artec>  
e-mail: [sales.artec@uni.net](mailto:sales.artec@uni.net)

**Prezzo:** IVA inclusa (01/0198)  
Lit. 445.000

## Plextor Ultraplex PX-32TSi

32x, questo è il nuovo limite quanto a velocità di lettura consentito dai lettori di CD-ROM presenti sul mercato. Uno dei primi prodotti a raggiungere questo traguardo è il Plextor PX-32TSi in prova. Questo significa che il PX-32TX è in grado di raggiungere ben 32 volte il trasfer rate base del formato CD-ROM, ovvero 150 kB/s per 32 che equivale alla bellezza di 4800 kB/s. Ora, una simile capacità di trasferimento dati si avvicina a quella dei dischi rigidi EIDE, ma va subito detto che questa "velocità" è quella massima raggiungibile dal lettore in alcune zone del disco. La Plextor assicura comunque per il PX-32TSi una capacità di lettura minima di 14x, quindi nelle condizioni più sfavorevoli il lettore comunque assicura un rate di 150x14 ovvero 2100kB/s. Prestazione questa assolutamente di rilievo soprattutto se confrontata con quella di molti apparecchi concorrenti che spesso garantiscono "velocità" minime assai inferiori.

Il PX-32 è prodotto in quattro versioni

differenti caratterizzate dal tipo di caricamento adottato e dal tipo di installazione alla quale sono dedicate: il caricamento può essere a cassetto, il tipo più comune e diffuso dove il disco è poggiato appunto su di un cassetto che fuoriesce dal lettore, oppure tramite un

contenitore, il "caddy" nel quale il CD-ROM viene racchiuso e successivamente inserito nel lettore. Di queste due versioni sono disponibili le unità adatte al montaggio sia interno che esterno al cabinet del PC. L'unità in prova è il PX-32TSi ovvero il lettore con







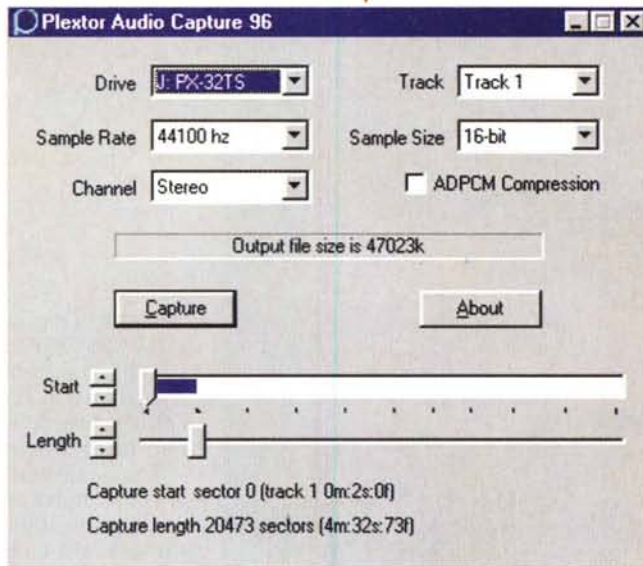
Il Plextor Manager96 è una utility fornita con l'apparecchio che consente di sfruttare al meglio le possibilità offerte dai lettori Plextor. Ad esempio è possibile variare la velocità di lettura

Il Plextor Manager96 permette fra l'altro l'estrazione dei file audio dal CD e la trasposizione in file wave su HD scegliendo la quantizzazione e l'uso o meno della compressione ADPCM.

cassetto di carico (Tray) adatto al montaggio interno. Per tutte le unità l'interfaccia con il sistema è SCSI 2.

A corredo dell'apparecchio vero e proprio è fornito un cavo SCSI per la connessione con il controller, il software Plextor Manager / Plextor Manager96 per Windows 3.1, Windows 95 e Windows NT, oltre che per DOS, le viti per il fissaggio al telaio del PC e un ferretto ad L che serve per l'estrazione del supporto in caso di malfunzionamento dell'apparecchio.

In un lettore CD una delle caratteristiche fondamentali è, oltre la velocità di lettura ovvero l'aspetto prestazionale, la capacità di leggere tutti i tipi di formato. Da questo punto di vista il PX-32TSi offre la massima compatibilità supportando tutti i formati CD oggi sul mercato compreso il CR RW, CD riscrivibile. Questo tipo di CD ha un indice di riflessione da parte del polimero che costituisce il supporto inferiore a quella degli



Nel Manager96 è integrato un lettore di file audio e video che permette la fruizione diretta dei filmati e dei suoni presenti sul CD.

È altresì possibile controllare il livello e il bilanciamento della uscita audio del lettore connesso. Ovviamente è possibile avere impostazioni diverse per lettori diversi.

altri tipi e quindi può essere letto solamente da quegli apparecchi dotati di un amplificatore del segnale proveniente dal laser di lettura. Ovviamente abbiamo verificato direttamente questa possibilità visto che in passato abbiamo rilevato che lettori che pur offrivano a detta del costruttore questa capacità alla prova dei fatti non riuscivano a leggere il supporto.

Il Plextor Manager95 è una utility che permette di effettuare una serie di operazioni tramite i dispositivi della casa: per prima cosa è possibile modificare la velocità di lettura del CD player (fig.1), controllare le impostazioni del lettore, estrarre tracce audio da CD e trasferirle come file wave sull'HD. Passando negli altri menu si può avere una visuale sul tipo di CD in lettura e, in abbinamento con uno scrittore della Plextor, eventualmente duplicarlo, si può controllare il livello e il bilanciamento dell'uscita audio, si possono riprodurre tracce audio e video. Uno strumento dunque assai flessibile che permette di controllare al meglio tutte le funzioni dei CD-ROM Plextor.

Purtroppo sul sistema sul quale era installato in unione con il PX-32TSi il Plextor Manager96 ha evidenziato qualche problema bloccando la copia di file di dimensioni grandi e la accessibilità di formati particolari quali i CR RW. Problemi che sono scomparsi rimuovendo il programma di gestione e che comunque non si sono presentati utilizzando il Plextor 12/20x. Ora non abbiamo avuto modo di controllare se un simile problema occorresse anche su PC di diversa configurazione hardware e software ma il fatto che il tutto funzionasse regolarmente con un'unità diversa oppure senza il Plextor Manager96 indica probabilmente la presenza di un piccolo bug nel programma.

Le prestazioni del PX-32TSi sono assolutamente soddisfacenti: impiegato in operazioni di copia, lettura di file audio, installazione di applicativi assai pesanti ha sempre mostrato una velocità superiore a quella del modello 12/20x tenuto come riferimento. È pur vero che il guadagno non è molto consistente nell'uso comune, ma consente comunque di risparmiare qualche minuto nelle operazioni più ponderose quanto a trasferimento di dati e si sa, il tempo è denaro.

ME

