

Overview



Calcomp Ultra Slate

Di solito tutti pensano che una tavoletta grafica sia utile solo ai disegnatori, agli ingegneri o agli architetti. A chi, insomma, usa il computer come strumento di disegno professionale. Ecco quindi che ci immaginiamo tavolette grafiche gigantesche (ne ho viste anche di formato A0) con puntatori dotati di lentino di precisione, collimatore e tastierino numerico; magari posizionate davanti ad uno o due monitor da 27 pollici. La realtà è invece, per nostra fortuna, ben diversa ed una tavoletta grafica può essere collegata anche al nostro piccolo sistema domestico in modo da rendere più semplice la vita di tutti i giorni. Ovviamente non useremo una tavoletta grafica formato A0, e nemmeno una classica A3; la dimensione ideale per un uso non professionale è intorno ai 4 x 5 pollici. Abbastanza grande da consentire una discreta risoluzione e, nel contempo, sufficientemente piccola da stare sulla scrivania e che permetta di spostarsi su tutta l'area video senza eccessivi movimenti del braccio.

Ma a che serve una tavoletta grafica?

Nel campo professionale la tavoletta grafica viene utilizzata per due scopi principali. Il primo è l'uso di menu veloci, facili da individuare e semplici da personalizzare. Spesso oltre ai menu (che altro non sono se non un foglio di carta con su scritte le funzioni e appiccicato sul bordo della tavoletta) si met-

La penna elettronica sensibile alla pressione e le targhette intercambiabili che personalizzano la tavoletta.



Calcomp Ultra Slate

Produttore:

Calcomp SpA
Via Bisceglie, 76 - 20152 Milano.
Tel.: 02/41335555
http: www.calcomp.com

Prezzi (IVA esclusa): L. 245.000

te nella tavoletta grafica anche un tastierino numerico. La seconda funzione, ma questa solo su tavolette molto più grandi (formato A1 in genere), è quella di inserire disegni tecnici ricalcando i punti dall'originale. C'è infine un terzo uso, professionale, della tavoletta grafica: il disegno a mano libera. Ed è questo l'uso più interessante per noi che non siamo professionisti del CAD.

Anche una piccola tavoletta da 4 x 5 pollici, come questa Calcomp, permette, grazie ad un ritrovato introdotto non molti anni fa sulle tavolette grafiche professionali, di realizzare dei disegni, o dei ritocchi, in un modo che sarebbe impossibile ottenere con qualsiasi altro dispositivo di puntamento.

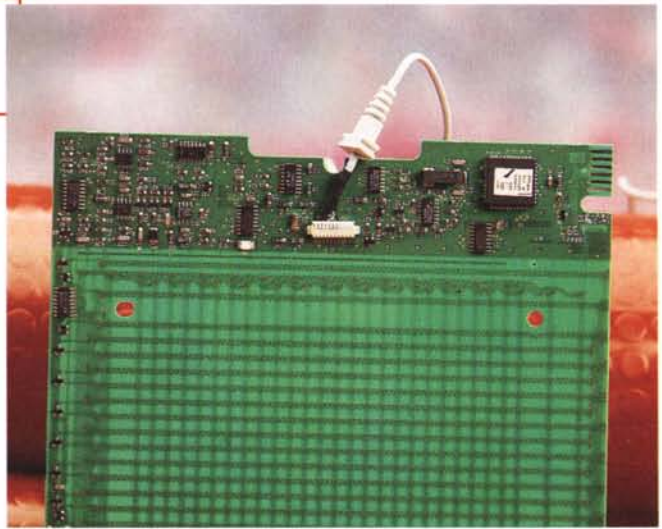
Sensibile alla pressione

E' questo il vero punto di forza di una tavoletta grafica. Grazie ad un sensore inserito nella punta della penna è possibile comunicare al computer la pressione esercitata dallo stilo sulla tavoletta.

La risoluzione rilevata dal puntale è di 256 livelli di pressione. Tutti noi, quando utilizziamo una penna o una matita, esercitiamo una pressione variabile in funzione del tratto che vogliamo ottenere. E questo avviene in modo spontaneo senza che noi ce ne rendiamo nemmeno conto (tant'è che proprio la differenza di pressione permette di riconoscere le firme false). Se stiamo utilizzando una penna biro la differenza di pressione non sarà evidentissima, ma immaginate per un attimo di utilizzare un pastello a cera su una carta da disegno ruvida oppure un pennello morbido intinto nella china. La pressione diventa il principale elemento di modifica del tratto che si vuole ottenere.

Il circuito stampato che fa anche da antenna per la rilevazione della posizione della penna.

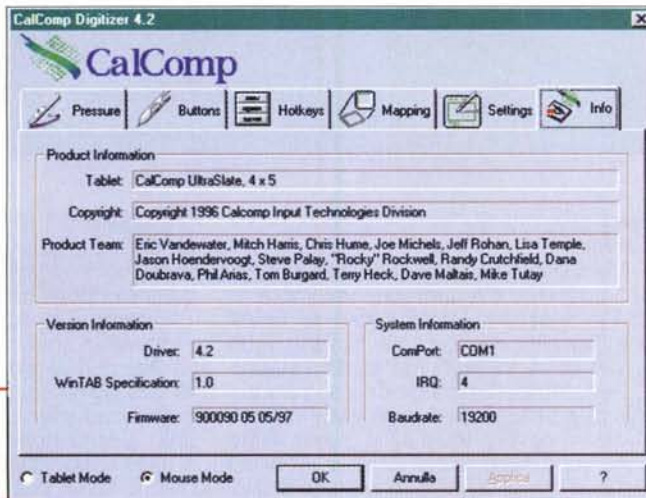
sulla "carta". Ma lo fanno i principali software di fototocco come Corel PhotoPaint o Adobe Photoshop. Il Paint di Corel legge automaticamente la pressione, mentre per Photoshop viene fornito con la tavoletta l'apposito plug-in. Molti gli strumenti sensibili



Il software

Se la tavoletta grafica fornisce l'indicazione della pressione al computer non è detto che poi questo si trasformi automaticamente in una differenza di tratto, anzi. Purtroppo non sono tanti i software che permettono di riconoscere la pressione dello stilo e modificare di conseguenza il tratto

Il nuovo pannello di controllo per la configurazione di tutte le opzioni della tavoletta grafica.

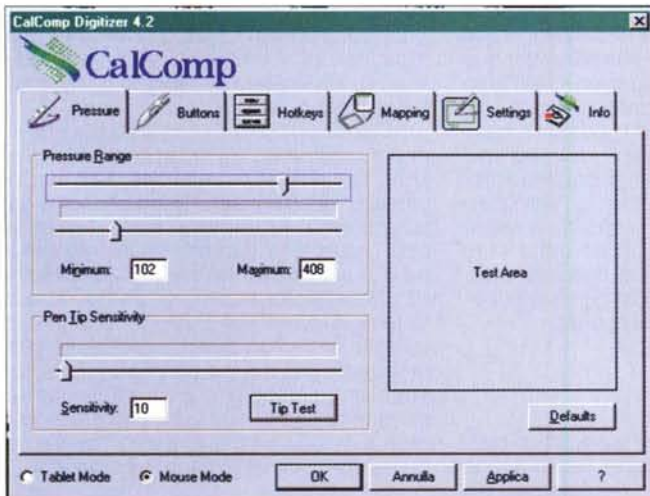


alla pressione (basta pensare all'aerografo o al pennello). L'effetto è straordinario! Sembra davvero di usare una matita o un pennello. Si preme di più e il tratto si allarga o si sgrana, una pressione leggera e il colore si spande appena o il tratto si assottiglia.

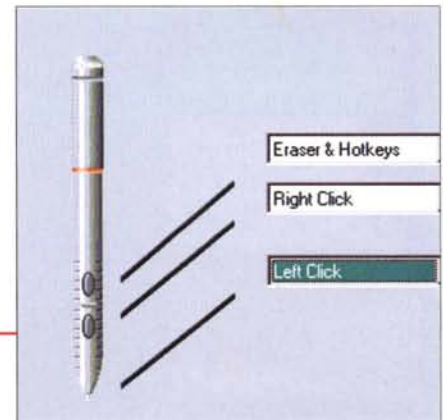
Installazione hardware

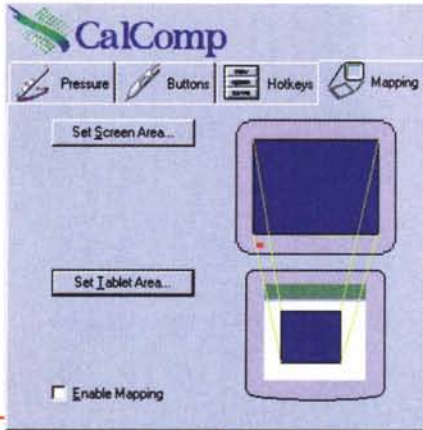
Per prima cosa si deve collegare la tavoletta al computer. Se avete preso la tavoletta in versione Macintosh basta disconnettere la tastiera e attaccare in serie il connettore ADB della tavoletta. Sulle macchine Windows la cosa è un tantino più complicata perché la tavoletta, oltre ad essere connessa alla porta seriale, prende l'alimentazione attraverso la porta della tastiera. Questo implica un piccolo groviglio di cavi che vanno avanti e indietro tra il connettore della tastiera e la porta seriale. Un barilotto

La regolazione della sensibilità alla pressione della penna è configurabile a piacere.



Ai pulsanti della penna possono essere associate varie funzioni predefinite.





La corrispondenza tra l'area dello schermo e l'area attiva della tavoletta grafica può essere modificata solo da qui.

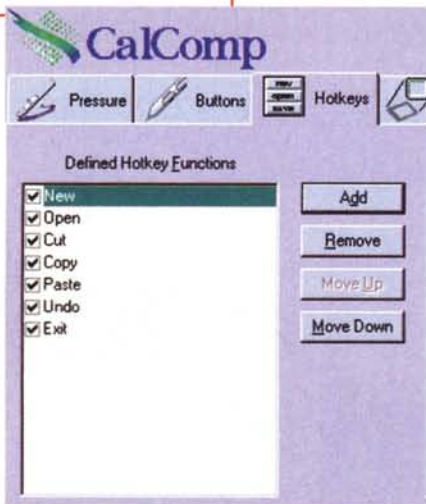
adattatore permette, con una soluzione intelligentissima, di adattare la tavoletta grafica sia

alle porte PS/2 che a quelle DIN. Purtroppo però impegna il connettore seriale e questo può creare problemi se si ha già il mouse attaccato lì sopra; o si cambia il mouse con uno PS/2 o, come puntatore, si usa solo la tavoletta Calcomp.

Installazione software

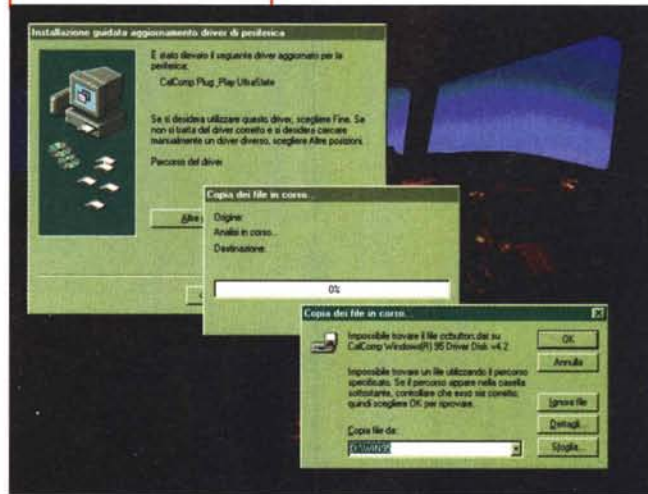
Collegata la tavoletta possiamo riaccendere la macchina, inserire il CD-ROM a corredo della tavoletta Calcomp, e procedere con l'installazione della nuova periferica. Windows 95 si accorge da solo della presenza del nuovo dispositivo (che riconosce anche correttamente

Le scorciatoie assegnate alla penna si possono attivare o disattivare una per una.



Nonostante il ricalco non sia il punto di forza di questa tavoletta, con un po' di attenzione si riesce ad ottenere un risultato soddisfacente.

Per un errore nella struttura del CD l'installazione diventa semi-automatica.



come tavoletta grafica) e chiede il CD con i driver.

Nel CD allegato alla confezione in nostro possesso c'è purtroppo un problema con le directory. Infatti alcuni dei driver che l'installer cerca, non si trovano sotto la directory WIN95 ma sotto WIN32. Questo rende l'installazione semi-automatica perché si deve ogni volta indicare al wizard dove si trova il file giusto. Tutto bene comunque fino alla fine e, riavviata la macchina, la tavoletta è in grado di pilotare il cursore al pari del mouse (che non viene disattivato, si possono utilizzare entrambi). Nuovo ovviamente il pannello di controllo che permette di selezionare la sensibilità del tocco, la funzione dei due tasti, l'area utile (in funzione dell'area dello schermo) e il funzionamento in modalità mouse o tablet. In modalità mouse lo spostamento dello stilo è "relativo" ovvero, come con il mouse, possiamo sollevare lo stilo e appoggiarlo in un altro punto senza che il cursore si sposti. In modo tablet, invece, la posizione dello stilo sull'area della tavoletta corrisponde esattamente alla posizione del cursore sul video (ovviamente in proporzione).

L'uso

Immediato l'uso come dispositivo puntatore al posto del mouse. Facile anche l'utilizzo come attrezzo da disegno, sia

con i programmi blasonati tipo Photoshop, sia con il semplice Paint di serie in Windows 95. Ho anche provato subito a ricalcare un'immagine; e qui è emerso un piccolo problema; non è possibile confinare il movimento della penna all'interno della finestra attiva. E' vero che dal pannello di controllo della tavoletta, ma se lo facciamo (a parte la scomodità

di passare dal pannello di controllo e al problema di azzeccarci esattamente) diventa poi impossibile uscire, anche temporaneamente, dall'area predefinita.

Insomma ci vorrebbe una funzione (software) che mappi la finestra attiva all'area di disegno della tavoletta, e deve essere possibile uscire dall'area solo premendo, ad esempio, uno dei tasti dello stilo. Senza questa funzione è praticamente impossibile ricalcare un disegno perché basta che il cursore esca dalla finestra attiva per perdere la corrispondenza tra il disegno su carta e il tracciato sul video.

La soluzione, l'unica in attesa di una modifica del software, è di aprire a tutto schermo la finestra di disegno e fare molta attenzione a non toccarne i bordi.

Magnifica, invece, l'impressione che si prova utilizzando gli strumenti di Photoshop sensibili alla pressione. Sembra di passare, di colpo, ad un'altra versione del programma. Sfumature, trasparenze, linee "realistiche" ed effetti colorati assumono una qualità professionale difficile da ottenere con altri mezzi. Se poi si ha la fortuna di avere una buona mano (penso ad esempio ad un disegnatore) allora ci si ritrova all'improvviso con i buoni vecchi strumenti analogici e il computer non è più una macchina da controllare con numeri e selezioni, ma torna ad essere un docile attrezzo nella mano del creativo.

MS

INFOWARE

VIA M. BOLDETTI, 29 - 00162 ROMA
TEL. 06/863.21.576 r.a. FAX 06/863.21.596
GALLERIA DI ROMA - V. SIPONTO 11
VIA ALBALONGA 18 - 00183 ROMA
TEL. 06/772.038.15 r.a. FAX 06/772.03.496

Orario: LUN/VEN 09-13/15.30-19
SABATO 09-13

Orario: MAR/SAB 10.00 - 20.00
LUNEDI 13.00 - 20.00

PENTIUM II 300		2.150	CONFIGURAZIONE PC	
PENTIUM II 266	1.800	MB CHIPSET INTEL		
PENTIUM II 233	1.500	TRITON II TX - 512KB		
M/B 404LX AGP - 32 MB DIMM SDRAM ATX		16 MB RAM EDO		
PENTIUM PRO 200	1.850	HARD DISK 2.1 GB E-IDE		
		SK VIDEO S3 TRIO4 V2/DX		
		2 MB RAM		
PENTIUM 233 MMX	1.050	FLOPPY DISK 1.44 Mb		
PENTIUM 200 MMX	875	2 PORTE SERIALI 16550		
PENTIUM 166 MMX	825	1 PORTA PARALLELA		
CYRIX/IBM M2 200 MMX	800	TASTIERA 105 TASTI WIN 95		
AMD K6 233 MMX	875	CASE DESK/TOWER CE -		
AMD K6 200 MMX	900	MOUSE SERIALE 3 TASTI		
AMD K6 166 MMX	825			

TOSHIBA	
SATELLITE 220CS	2.500
SATELLITE 230CX	2.850
SATELLITE PRO 460 CDX	3.750
SATELLITE PRO 440 CDT	4.750
SATELLITE PRO 460 CDT	6.050
SATELLITE PRO 480 CDT	6.950
TECRA 520 CDT	6.500
TECRA 530 CDT	6.900
TECRA 740 CDT	8.050
TECRA 750 CDT	8.050
PORTEGE 660 CDT	11.050
PORTEGE 300 CT	5.200
LIBRETTO 50 CT	2.550

TEXAS INSTRUMENTS	
TEXAS EXTENSA 355 MMX	2.450
TEXAS EXTENSA 390C NEW	3.150
TEXAS EXTENSA 390CX NEW	3.750
TEXAS EXTENSA 620 CD	2.850
TEXAS EXTENSA 620 CDT	3.300
TEXAS EXTENSA 650 CD	3.000
TEXAS EXTENSA 650 CDT	3.725
TEXAS EXTENSA 670 CD	3.750
TEXAS EXTENSA 670 CDT	4.975
TEXAS TRAVELMATE 6160	6.625
TEXAS TRAVELMATE 7062	7.475
TEXAS TRAVELMATE 7100	8.750
TEXAS TRAVELMATE 7100	10.500

PROCESSORI

INTEL PENTIUM II 300	1.200
INTEL PENTIUM II 266	850
INTEL PENTIUM II 233	550
INTEL PENTIUM PRO 200	995
INTEL PENTIUM MMX 233	450
INTEL PENTIUM MMX 200	275
INTEL PENTIUM MMX 166	220
CYRIX/IBM M2 MMX 200	200
AMD K6 233 MMX	375
AMD K6 200 MMX	305
AMD K6 166 MMX	215

MONITORS

14" MONITOR 1024x768 DIG.	265
15" DIGITALE 0.28	335
15" DIGITALE 0.25 + CASSE	450
17" DIGITALE 1024x768 028	645
17" DIGITALE 1600 025	995
19" DIGITALE 1600 026	1.350
ACER 15" 56C OSD	385
ACER 17" 76IEOSD	935
FUNAY 17" DIGITALE 028	695
NEC 15" A500	525
NEC 17" A700	845
NEC 15" M500	685
NEC 17" M700	1.115
NEC 15" E500	635
NEC 17" E700	1.115
SONY 15" CPD100ES	595
SONY 15" CPD100GST	695
SONY 15" CPD120AS	895
SONY 17" CPD200EST	1.095
SONY 17" CPD200GST	1.325
SONY 17" CPD220AS	1.400
SONY 17" GDM200PST	1.625
SONY 19" GDM400PST NEW TEL	2.675
SONY 20" CPD300SFT	2.675
SONY 20" GDMSE2T5	2.975
SONY 21" GDM500PST NEW TEL	4.900
SONY 24" GDMW900	4.900
PHILIPS 15" 105 S	425
PHILIPS 15" 105 B	510
PHILIPS 15" 105 A	640
PHILIPS 17" 107 S	840
PHILIPS 17" 107 B	925
PHILIPS 17" 107 A	1.235
NOKIA 15" 449X1 0.25	565
NOKIA 15" 449XA 0.25	595
NOKIA 17" 447ZA 0.27	995
NOKIA 17" 417TV 0.28	1.375
NOKIA 17" 447XP0 0.25	1.355
NOKIA 17" 447XAV 0.25	1.475
NOKIA 19" 446XP0 0.26	1.955
NOKIA 21" 445X1 0.22 1600	2.275
NOKIA LCD 300XA S-TFT	3.700

MEMORIE RAM

32MB EDO 60 ns	130
16 MB EDO 60 ns	70
8 MB EDO 60 ns	45
32 MB DIMM SDRAM	150
64 MB DIMM SDRAM	365

SCHEDE MADRI

TRITON II TX 512	145
MICROSTAR TX 512	155
QDI TITANIUM TX 512	175
QDI TITANIUM TX 512 ATX	215
QDI LEGEND (PII)	345
ASUSTEKSP97-V +VGA	160
ASUSTEK TXP4	220
ASUSTEK TX-E 97	260
ASUSTEK TX (SOLO DIMM)	270
ASUSTEK TX-XE 97 ATX	280
ASUSTEK TX-XE 97 ATX + SB	320
ASUSTEK P2L97 440LX AGP	320
ASUSTEK P2L97 +ATI 3D AGP	470
ASUSTEK P2L97ds AGP DUAL	670
ASUSTEK P2L97ds DUAL/SCSI	800
INTEL PORTLAND (PII+SB)	295
INTEL ATLANTA (PII+SB+AGP)	575
INTEL ATLANTA (PII)	305
MICROSTAR MS6117 (PII/AGP)	255

MATROX

MILLENNIUM II 4MB	325
MILLENNIUM II 8MB	495
MILLENNIUM II 4MB AGP	335
EXP. 4MB x MILLENNIUM II	195
EXP. 8MB x MILLENNIUM II	320
EXP. 12MB x MILLENNIUM II	480
MYSTIQUE 2MB OEM	175
MYSTIQUE 220 4MB OEM	TEL
MYSTIQUE 220 4MB RETAIL	245
EXP. 2MB x MYSTIQUE	85
EXP. 4MB x MYSTIQUE	115
EXP. 6MB x MYSTIQUE	175
RAINBOW RUNNER	315
RAINBOW RUNNER TV	225
KIT MYSTIQUE+RAINBOW	495
M3D PROCESSOR	175

SCHEDE VIDEO

S3 TRIO64 V2/DX PCI 2MB	60
S3 VIRGE 2D/3D DX 375 4MB	100
VGA ASUSTEK AGP-V3000 4MB	250
VGA ASUSTEK AGP ATI 4MB	250
ATI 3DPRO TURBO PC2TV 8MB	355
ATI XPERT@WORK 4MB RETAIL	305
ATI XPERT@PLAY 4MB RETAIL	345
VOODOO 3DFX RETAIL	245

MASTERIZZATORI

SONY CDU 928E ATAPI INT.	625
SONY CDU 926 SCSI INT	650
HP 7100 INT. ATAPI	725
TEL HP 7100 PLUS EXT. PARAL.	895
WAITEC WT2026/1 SCSI RISC	975
85 MITSUBISHI 2/6 SCSI SRISCR.	705
115 PHILIPS CDD2600 SCSI INT	555
175 PHILIPS CDD2600 SCSI KIT	700
315 PHILIPS CDD3610 ATAPI RISC	810
225 MITSUBISHI CR2600 INT. ATAPI	565
495 YAMAHA CDR401T INT. ATAPI	755
175 YAMAHA CDR4001T INT. RISC	875
RICOH MP 6200SR INT. RISC	875
PLEXORPXR412CI 4/12	TEL

DIAMOND

DIAMOND MONSTER 3DFX OEM	305
DIAMOND MONSTER 3DFX RET.	355
DIAMOND STEALTH II S220 4MB	175
DIAMOND VIPER 330 4MB	295
DIAMOND FIRE GL1000 PRO 4MB	285
DIAMOND FIRE GL1000 PRO 8MB	360

CD-ROM / DVD

GOLDSTAR I6X	100
ACER 24X	130
GOLDSTAR 24X	130
CREATIVE / SAMSUNG 24X	120
TOSHIBA 24X	130
PHILIPS / PIONEER 24X	140
PIONEER 12X SCSI	230
NEC 24X SCSI	225
PLEXTOR SCSI	300
DVD PHILIPS NOVITA'	550
DVD CREATIVE NOVITA'	550

HARD DISK

2.1 SAMSUNG	245
2.1 QUANTUM FIREBALL SE	285
3.2 SEAGATE ULTRA-ATA	335
3.2 QUANTUM STRATOS	325
3.2 QUANTUM FIREBALL SE	335
4.3 QUANTUM CYCLONE	325
4.3 SEAGATE ULTRA-ATA	415
4.3 QUANTUM FIREBALL SE	395
6.5 QUANTUM CYCLONE	425
6.5 QUANTUM STRATOS	515
6.5 QUANTUM FIREBALL SE	525
6.5 IBM DESKSTARS	515
6.5 SEAGATE ULTRA-ATA	535
8.4 QUANTUM FIREBALL SE	685

MODEM

US ROBOTICS 33.6 INTERNO	215
US ROBOTICS 33.6 FLASH	245
US ROBOTICS MESSAGE PLUS	275
US ROBOTICS 56K PCMCIA	295
US ROBOTICS ISDN interno	190
US ROBOTICS ISDN esterno	320
TRUST 33.6 interno VOICE	125
PHILIPS 33.6 interno VOICE	135
PHILIPS 33.6 esterno VOICE	145
MOTOROLA ESTERNO (V)	180
MOTOROLA SURFER 56K int.	225
MOTOROLA SURFER 56K est.	255
MOTOROLA ISDN esterno	320
MOTOROLA PCMCIA	315

CREATIVE

SB 16 P&P OEM	75
SB 16 P&P RETAIL	95
SB AWE 64 STANDARD OEM	140
SK VIDEO ECLIPSE 4MB	125
SK VIDEO EXXTREME 4MB	185
SB AWE 64 P&P GOLD	320
DISCOVERY 64/24x P&PNEW	260
DISCOVERY AW64GOLD+DVD	475
VIDEO BLASTER WEBCAM	245

SCANNER

HP SCANJET 5P	455
HP SCANJET 6100C	1.200
LOGITECH PAGESCAN PAR.	255
LOGITECH FREESCAN PAR.	385
MUSTEK SCANEXPR 6000P	195
MUSTEK SCANEXPR 12000P	285
MUSTEK SCANEXPR 12000S	370
MUSTEK PARAGON 600HCD/SP255	315
MUSTEK PARAGON 800HIEP	315
MUSTEK PARAGON 1200 SP	475
MUSTEK PARAGON PRO A3	1.650
PRIMAX 4800	195

STAMPANTI

EPSON STYLUS 300	255
EPSON STYLUS 400	355
EPSON STYLUS 600	445
EPSON STYLUS 800	625
EPSON STYLUS 1000	750
EPSON STYLUS 1520	1.455
EPSON STYLUS 3000	2.650
EPSON STYLUS PHOTO	750
EPSON STYLUS PRO XL +	1.550
HP DJ 400 L	255
HP DJ 670 C	345
HP DJ 690 C+	435
HP DJ 720 C NOVITA'	TEL
HP DJ 870 CXI	605
HP DJ 890 C	765
HP DJ 1100C	875
HP LJ 6 L	685
HP LJ 6 P	1.400
HP OFFICEJET PRO 1150C	1.395
CANON BJC 80	385
CANON BJC 250 +ENCICLOP.	235
CANON BJC 4300+ENCICLOP.	335
CANON BJC 620	515
CANON BJC 4550+ENCICLOP.	585
CANON BJC 4650+ENCICLOP.	635
CANON BJC 7000	765

SCSI HARD DISK / CTRL

2.1 U-SCSI III FIREBALL ST	385
3.2 U-SCSI III FIREBALL ST	435
4.3 U-SCSI III FIREBALL ST	515
6.5 U-SCSI III FIREBALL ST	665
4.3 U-SCSI III IBM	605
4.3 W-SCSI IBM	675
2.2 W-SCSI QUANTUM VIKING	395
4.5 W-SCSI QUANTUM VIKING	675
4.5 W-SCSI QUANTUM ATLAS II	945
9 W-SCSI QUANTUM ATLAS II	1.535
9 U-SCSI III ATLAS II	1.535
AVA 1505 ISA KIT	110
AHA 2940 U-WIDE KIT	490

IOMEGA

ZIP ATAPI INTERNO	185
ZIP PARALLELO/SCSI EST.	265
ZIP SCSI interno + CTRL	275
ZIP PLUS PARALLELO/SCSI	335
ZIP ZOOM SCSI adpt.	90
DITTO interno	200
DITTO esterno	275
DITTO MAX interno 7 Gb	300
DITTO MAX PROFESS. 10Gb	525
JAZZ interno	515
JAZZ esterno	695
JAZZ TRAVELLER SCSI/PAR	100
PCMCIA SCSI ADAPTER	200

LOGITECH

PILOT SERIALE - PS/2	50
MOUSEMAN	75
MOUSEMAN+	95
MOUSEMAN CORDLESS PRO	125
TRACKMAN MARBLE	140

SONY DIGITAL CAMERA

SONY DSC-F1 4MB 640x480	1.150
DPP-M55 STAMPANTE COLORI A6	850

Hotline tecnica tel. 06/86.07.478 - www.infoware.it - infoware@publibyte.it

Prezzi X 1000 iva esclusa - validi dal 01.02.98 ad esaurimento e \$ max. 1750 - Finanziamenti - Carta Aura - POS/Bancomat - parcheggio clienti