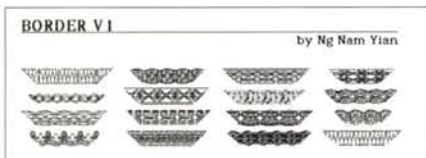


Onestamente non mi viene in mente alcuna ragione per cui usare questo font; ma, vista la fatica che deve aver fatto l'autore, vale comunque la pena di presentarlo.

BORDER V1

Genere: Collezione di Font TT e PS, Shareware 10\$
Autore: Ng Nam Yan



Si tratta di sedici tipi di bordi da usare con Illustrator per realizzare certificati, attestazioni o diplomi. Pagando la quota shareware si ottiene la versione 4.

X-FONT

Genere: Collezione di Font TT e PS, Freeware
Autore: Todd McDaniel
<scooter@ic.net>

Può esistere un font fatto solo da



due lettere, anzi da una sola in due stili? Beh, eccolo: X-Font contiene solo la X di X-File nelle due versioni, con e senza titolo.

Usatelo almeno come corpo 60 e attenzione al copyright.

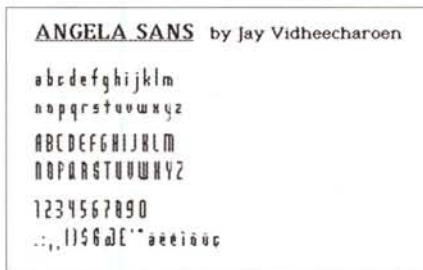
ANGELA SANS ATMOSPHERE

Genere: Collezione di Font TT e

PS, Freeware

Autore: Jay Vidhecharoen

<jvidhee@kuhub.cc.ukans.edu>



ATMOSPHERE

by Jay Vidhecharoen

Regular

Г Ь С D E F G H I J K L M
N O P Q R S T U V W X Y Z
A B C D E F G H I J K L M
N O P Q R S T U V W X Y Z
1 2 3 4 5 6 7 8 9 0
.:; , () \$ % ' "

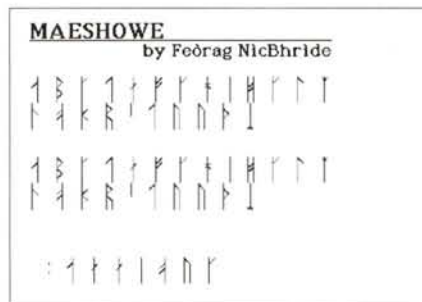
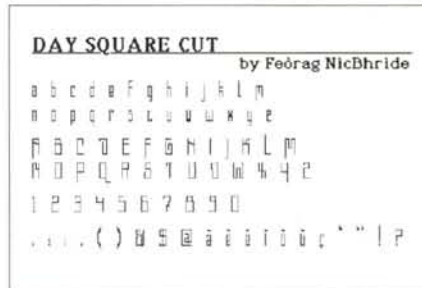
Round

Г Ь С D E F G H I J K L M
N O P Q R S T U V W X Y Z
A B C D E F G H I J K L M
N O P Q R S T U V W X Y Z
1 2 3 4 5 6 7 8 9 0
.:; , () \$ % ' "

L'autore lavora per la In Visible Studio ed ha creato questi font ispirandosi al lavoro di grafici degli anni '80, ovviamente rivisitati.

ASTRADYNE -CHAP BOOK - DAY SQUARE CUT - MAESHOWE -ORKAHAUG - STYL-SYMBATS-VESPASIAN

Genere: Collezione di Font TT e PS, PostCardware
Autore: Feòrag NicBhrìde <feorag@antipope.org>

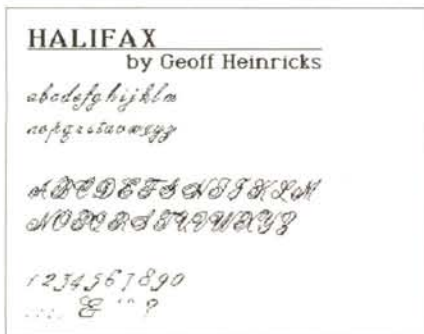


PD-SOFTWARE

Una bella collezione di font, molto professionale sia come lavoro che come presentazione. Interessanti, anche se da noi poco usati, i font runici (Maeshowe ed Orkahaug), il Symbats pieno di simboli pagani e il Vespasian che ricorda le iscrizioni medioevali.

BARNBROOK GOTHIC HALIFAX

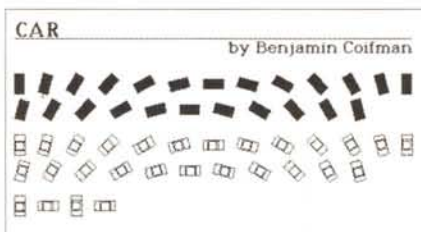
Genere: Collezione di Font TT e PS, Shareware 20\$
Autore: Geoff Heinrichs
<geoff_s_heinricks@magic.ca>



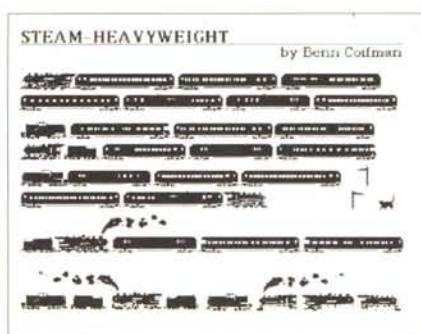
Ricchissimo font gotico ispirato al lavoro di Jonathan Barnbrook e corsivo (Halifax).

CAR - CITY OF ROAD & WARNING SIGN-STEAM-HEAVYWEIGHT-STEAM-HWT LOCOS

Genere: Collezione di Font TT e PS, Shareware
Autore: Benjamin Coifman
<zephyr@uclink.berkeley.edu>
Reperibilità Internet:
<http://www.mcs.com/~dsdawdy/cyberoad.html> -
http://www.srv.net/~ros/secret_fonts.html



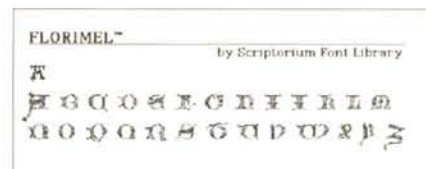
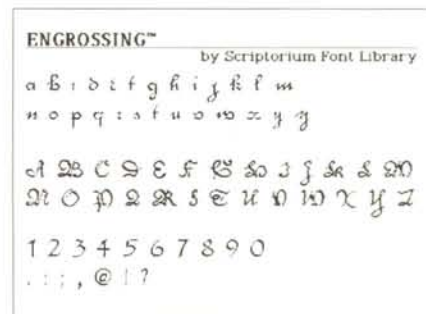
Benn è sicuramente attratto dalla grafica bitmap. Quasi tutti i suoi font



permettono di "disegnare" utilizzando la tastiera. A parte City Of (che comunque serve a fare le indicazioni stradali) tutti gli altri sono strettamente grafici. Car permette di piazzare una automobile con un qualsiasi angolo, Road Sign e Warning Sign contengono tutta la cartellonistica stradale americana, infine i due Steam permettono di costruire "trenini" a vapore ed elettrici con un dettaglio incredibile. Non mancate di visitare i suoi siti dove troverete altri interessantissimi font.

ENGROSSING™ FLORIMEL™ -ROUSSEAU™ - TERPSICHORE™

Genere: Collezione di Font TT e PS, Shareware 15\$
Autore: Scriptorium Font Library
<ragnarokGC@aol.com>



ROUSSEAU™

by Scriptorium Font Library

abcdefghijklmnopqrstuvwxyz
 ABCDEFGHIJKLM
 NOPQRSTUVWXYZ
 1234567890

TERPSICHORE™

by Scriptorium Font Library

abcdefghijklmnopqrstuvwxyz
 ABCDEFGHIJKLM
 NOPQRSTUVWXYZ
 1234567890

Scriptorium Font Library possiede un catalogo di font originali disegnati da Dave Nalle e suddivisi per genere. Ordinate i dischi di esempio per avere un'idea di quello che si può trovare in questa collezione.

GOOD DOG-HOLSTEIN - SPILL MILK REGULAR

Genere: Collezione di Font TT e PS, Freeware
 Autore: Font Head
[<ethan@fonthead.com>](mailto:ethan@fonthead.com)
 Reperibilità Internet:
<http://www.fonthead.com>

GOOD DOG

by Font Head

abcdefghijklmnopqrstuvwxyz
 ABCDEFGHIJKLM
 NOPQRSTUVWXYZ
 1234567890
 .,:;()&\$@àèéìòùç`^!?

Una veste davvero professionale racchiude questi quattro font di una collezione che speriamo di vedere presto arricchita. Visitate il sito Internet per vedere le novità.

HOLSTEIN

by Font Head

abcdefghijklmnopqrstuvwxyz
 ABCDEFGHIJKLM
 NOPQRSTUVWXYZ
 1234567890

SPILL MILK REGULAR

by Font Head

abcdefghijklmnopqrstuvwxyz
 ABCDEFGHIJKLM
 NOPQRSTUVWXYZ
 1234567890
 .,:;()&\$@àèéìòùç`^!?

SANS/SERI FRACTIONS

Genere: Collezione di Font, Shareware 15\$
 Autore: Tom Schmidt
[<TomDar2@concentric.net>](mailto:TomDar2@concentric.net)
 Reperibilità Internet:
<http://www.concentric.net/~tomdar2/>

Scrivere delle frazioni è sempre un problema. Nel mondo MS-DOS hanno inserito nei font le due frazioni più comuni (un mezzo e un terzo) ma chiaramente non basta. Il font di Tom per-

SANS-SERI FRACTIONS

by Tom Schmidt

3/8 9/16 5/16 7/8 2/5 2/6 4/6 3/7 7/8 9/8 3/4
 1/16 4/7 3/7 2/3 3/8 5/8 4/5 2/7 1/10 3/4 3/10 5/6 1/6
 3/10 5/10 7/10 2/5 3/5 3/7 8/10 1/2 1/3 1/4 1/5
 11/16 7/8 3/4 5/8 4/7 2/7 3/8 5/16 1/8 1/6 1/7 1/8 1/9
 15/16 1/2 1/4 1/2 15/32 1/16
 3/8 9/16 5/16 7/8 2/5 2/6 4/6 3/7 7/8 9/8 13/16
 1/16 4/7 3/7 2/3 3/8 5/8 4/5 2/7 1/10 3/4 3/10 5/6 1/6
 3/10 5/10 7/10 2/5 3/5 3/7 8/10 1/2 1/3 1/4 1/5
 11/16 7/8 3/4 5/8 4/7 2/7 3/8 5/16 1/8 1/6 1/7 1/8 1/9
 15/16 1/2 1/4 1/2 15/32 1/16

mette invece una notevole quantità di frazioni sia in formato "sovrapposto" che in "diagonale". Non ci possono essere naturalmente tutti i numeri possibili, ma almeno ci sono i più comuni.

VARI

Genere: Raccolta di Font TT e PS, Shareware
 Autore: vari
 Reperibilità Internet: <http://hyperarchive.lcs.mit.edu/HyperArchive.html>

SMILEY

by James Arnott

abcdefghijklmnopqrstuvwxyz
 ABCDEFGHIJKLM
 NOPQRSTUVWXYZ
 1234567890
 .,:;()&\$@àèéìòùç`^!?

GOGO•BIG

by Bill Bogusky

abcdefghijklmnopqrstuvwxyz
 ABCDEFGHIJKLM
 NOPQRSTUVWXYZ
 1234567890
 .,:;()&\$@àèéìòùç`^!?

ZED

by Richard Jones

abcdefghijklmnopqrstuvwxyz
 ABCDEFGHIJKLM
 NOPQRSTUVWXYZ
 1234567890
 .,:;()&\$@àèéìòùç`^!?

Impossibile scrivere due righe per ciascuno di questi altri font, sono davvero troppi per lo spazio a disposizione. Pubblichiamo comunque le foto con il nome dell'autore. Scaricando i file da Internet troverete comunque la descrizione e gli indirizzi per la registrazione.