

Errata Corrige 2.5

Produttore e distributore:

Expert System srl - Centro Direz. Diamante -
Strada Scaglia Est, 134 - 41100 Modena -
Tel.: 059/358610 - Fax: 059/358732

Prezzi (IVA esclusa):

Errata Corrige 2.5	Lit. 295.000
Errata Corrige Educational	Lit. 216.000
Errata Corrige Home	Lit. 99.000
Aggiornamento da Home a 2.5	Lit. 189.000
Aggiornamento da altre versioni	Lit. 129.000



ERRATA CORRIGE 2.5

Errata Corrige è un correttore di testi sviluppato dalla Expert System di Modena che ampio consenso ha già ricevuto dai numerosi suoi utilizzatori. Il successo dell'agile software di correzione testi deriva dalle sue caratteristiche di controllo sulle regole di grammatica e stile, oltre che quelle più comunemente impiegate per controllare errori di battitura e ortografici. Nella sua versione 2.5 la novità più importante è costituita dall'ottimizzazione del codice sorgente per l'architettura a 32 bit, con la conseguente maggiore velocità d'esecuzione di tutte le operazioni.

Descrizione

Che la lingua italiana sia complessa è un dato di fatto, ma certo prima di Errata Corrige nessuno ha osato cimentarsi nel creare uno specifico programma di controllo grammaticale, lessicale, ortografico, e di stile, dei testi in italiano creati con l'ausilio di un programma di videoscrittura sul proprio computer.

Errata Corrige svolge proprio questa funzione contando su una serie di caratteristiche molto interessanti che comprendono: 15.000 regole di correzione codificate per classi (stile, ortografia, grammatica, ecc.) con possibilità di selezione delle classi da impiegare; sistema-

zione automatica di accenti, spazi, apertura e chiusura delle parentesi, ecc.; coniugazione dei verbi regolari ed irregolari; sillabazione; controllo sulle forme singolari/plurali e maschili/femminili inconseguite; vocabolario di circa 400.000 voci; dizionario dei sinonimi e dei contrari; glossario delle sigle d'uso comune; prontuario dei termini stranieri che hanno parole corrispondenti nella lingua italiana; analisi statistica dei testi con indicazione della leggibilità dei documenti secondo varie formule di valutazione.

Errata Corrige richiede, per funzionare, di una configurazione minima costituita da: un sistema basato su processore 386 o superiore con almeno 4 Mbyte di memoria RAM ed altrettanti Mbyte di spazio libero su hard disk. La versione ricevuta in prova era specifica per Windows 95, ma la commercializzazione di una nuova release, che permette la scelta dell'ambiente operativo a 16 o 32 bit al momento dell'installazione, è prevista entro poco tempo e non è escluso che sia già disponibile quando leggerete queste note.

La correzione

Il modo migliore per "mettere alla prova" Errata Corrige è quello di prendere un documento di testo, sia esso una

relazione o una lettera, e sottoporlo al suo esame.

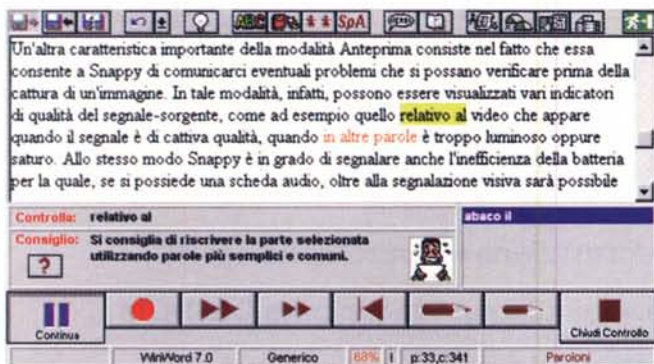
Il programma legge e salva documenti nei formati dei programmi d'elaborazione testo più diffusi: Microsoft Word per Windows (2.0, 6.0 e 7.0), Microsoft Write, Microsoft Works (3.0 e 4.0), WordPerfect (5.1 e 5.2 DOS e Windows, 6.0 e 6.1 Windows), AmiPro 3.0, Wordstar DOS (3.4, 4, 5, 5.5, 6, 7). Oltre a supportare le applicazioni più diffuse, Errata Corrige permette la lettura ed il salvataggio dei dati nei formati RTF (Rich Text Format), ANSI (Windows) e ASCII (DOS) senza considerare che, in unione a molti software d'elaborazione testo, è possibile utilizzarlo dall'interno del programma semplicemente con l'attivazione di semplici macrocomandi che ne aggiungono ai menu le relative voci.

Errata Corrige opera mediante un editor che evidenzia le incongruenze all'interno del documento, suggerendo quali modifiche apportare, o consigliando le variazioni che renderanno più leggibili intere frasi complesse. La correzione è, in alcuni casi, automatica, in altri il programma segnala all'utente qual è il problema riscontrato lasciandogli poi la scelta di come porre rimedio all'errore. Un controllo intelligente prende nota delle frasi che, pur se segnalate come errate, non sono state volutamente corrette ed evita così di indicarle ripetutamente.

Nei casi di sostituzione, il programma riconosce la forma grammaticale e propone una lista di possibili sostituzioni della parola da cambiare tenendo conto della forma originale.

Molta attenzione è dedicata alle regole di stile; ad esempio, Errata Corrige segnala quando all'interno di un paragrafo più frasi iniziano con lo stesso articolo, se si impiegano le forme riflessive ed impersonali in maniera troppo "disinvolta", se si ha l'abitudine ad usare troppo spesso le preposizioni (di, da, per, con, ecc.), oppure se la punteggiatura è scarsa o complica la comprensione della frase.

Il dizionario dei sinonimi e dei contrari offre un ricco campionario di termini



che, sostituiti a quelli d'origine, aiutano a migliorare la leggibilità del documento. Anche le forme composte sono gestite in maniera raffinata pur se aumentare la leggibilità del documento conduce ad un "appiattimento" generale del documento. Ad esempio, la frase: "Per questa volta chiudi un occhio" esaminata da Errata Corrige può diventare indifferentemente: "Per questa volta lascia correre" oppure "Per questa volta fai finta di non vedere". La leggibilità certamente aumenta, ma accresce anche la sensazione di freddezza ed asetticità derivante da una forma meno personale e meno "colorita".

Molto interessante è la caratteristica del programma di offrire la selezione del controllo secondo l'appartenenza a stili di documento diversi: giornalistico, relazione, narrativo, commerciale, pubblicitario, ecc. In base alla scelta operata, il programma svolge le operazioni di correzione, tralasciando o inserendo determinate classi delle regole di controllo, in considerazione del tipo di documento selezionato. Allo stesso modo, una completa gestione d'analisi statistica del documento fornisce utili indicazioni sulla complessità e leggibilità dei documenti. La leggibilità è calcolata (in maniera affidabile se il testo contiene almeno 300 parole) secondo quattro diversi indici: Flesch-Vacca, Kincaid, Gunning's Fog e Gulpease. In questo modo si scopre, ad esempio, che sottoponendo all'esame di Errata Corrige alcuni articoli che compaiono su questa rivista, essi hanno generalmente una leggibilità inferiore ad una novella di Pirandello, ma superiore ad una polizza assicurativa. Per leggerli, ed apprezzarne il contenuto, sono necessarie conoscenze culturali che presuppongono almeno undici anni di preparazione scolastica, o bisogna aver conseguito un diploma universitario.

I controlli statistici tengono conto di numerosi parametri: l'indice percentuale d'impiego delle parole suddivise in fondamentali, molto comuni, comuni e meno diffuse; la presenza percentuale delle forme verbali indicative (presente,

La finestra di Errata Corrige evidenzia i possibili errori proponendo la correzione più indicata.

Tra le numerose funzionalità offerte figura la coniugazione automatica dei verbi e l'esame statistico dei testi con indicazione della leggibilità e delle caratteristiche del documento.

Verbo: <u>riconoscere</u>		
INDICATIVO		
Presente	Passato Prossimo	Futuro Semplice
io riconosco	io ho riconosciuto	io riconoscerò
tu riconosci	tu hai riconosciuto	tu riconoscerai
egli riconosce	egli ha riconosciuto	egli riconoscerà
noi riconosciamo	noi abbiamo riconosciuto	noi riconosceremo
voi riconoscete	voi avete riconosciuto	voi riconoscerete
essi riconoscono	essi hanno riconosciuto	essi riconosceranno
Imperfetto	Trapassato Prossimo	Futuro Anteriore
io riconoscevo	io avevo riconosciuto	io avrò riconosciuto
tu riconoscevi	tu avevi riconosciuto	tu avrai riconosciuto
egli riconosceva	egli aveva riconosciuto	egli avrà riconosciuto
noi riconoscevamo	noi avevamo riconosciuto	noi avremo riconosciuto
voi riconoscevate	voi avevate riconosciuto	voi avrete riconosciuto
essi riconoscevano	essi avevano riconosciuto	essi avranno riconosciuto
Passato Remoto	Trapassato Remoto	
io riconoscei	io ebbi riconosciuto	
tu riconoscesti	tu avesti riconosciuto	
egli riconosce	egli ebbe riconosciuto	
noi riconoscemmo	noi avemmo riconosciuto	
voi riconoscete	voi aveste riconosciuto	
essi riconosce	essi ebbero riconosciuto	

Auxiliare: Avere Essere Gra. Aiuto...



futuro semplice, passato prossimo e passato remoto), congiuntive e condizionali (presente); la percentuale di frasi lunghe e brevi, di parole lunghe e corte, della quantità di frasi per paragrafo, parole per frase e lettere per parola.

Per finire

Le qualità di Errata Corrige sono evidenti anche se bisogna porre l'accento sul fatto che, pur aiutando a scrivere meglio, è necessario "prendere con le molle" i suggerimenti che il programma offre. Non sono pochi i casi di frasi corrette, nelle quali la presenza di un sostantivo, che si confonde con la voce di una forma verbale (es. il "letto", nel quale si dorme, si confonde con il participio passato di "leggere"), causa funzionamenti impropri del programma. In tal caso Errata Corrige si ostina a suggerire la coniugazione del sostantivo come se fosse un verbo; nella maggior parte dei casi inserendo un elemento di punteggiatura all'interno della frase le cose vanno a posto, ma la prima segnalazio-

ne del programma può condurre fuori strada.

In ogni caso, Errata Corrige è un prodotto che, se utilizzato in alternativa ai tradizionali correttori ortografici, consente di porre rimedio ai "vizi" di forma che ciascuno dimostra d'avere quando scrive qualcosa. Il programma è disponibile anche nelle versioni Home, a 16 bit e con un minor numero di regole di controllo, strumenti di supporto e filtri di compatibilità con i programmi di videoscrittura, e nella versione Educational. Per tutte le versioni precedenti è offerta la possibilità d'aggiornamento.

Poco prima di mandare in stampa queste note abbiamo ricevuto notizia anche della disponibilità della versione PA (Pubblica Amministrazione) di Errata Corrige. Realizzata in collaborazione con il Ministero della Funzione Pubblica, secondo il "Codice di stile delle comunicazioni scritte" elaborato nel 1993 da un gruppo d'esperti del Ministero, questa versione è destinata alla correzione dei documenti scritti in "burocratese" affinché ne faciliti la comprensione ai cittadini.