



ASTOUND 4.0

L'ultima versione di Astound è ora pienamente compatibile con Windows 95 e NT, e, come la precedente, può importare direttamente le presentazioni realizzate con Microsoft PowerPoint (versione 7.0); è in grado di gestire pagine Web sia creandole direttamente in formato HTML (rivestendo a tutti gli effetti i panni di un Web-editor), che di farle riprodurre dal browser per mezzo del plug-in Web-Player.

Dal punto di vista della facilità d'uso, infine, con l'avvento dei «template» per la creazione delle slide e dei «wizard» per ottimizzare e pacchettizzare le presentazioni da ridistribuire, Astound 4.0 offre prestazioni tali da permetterne l'immediata utilizzazione.

«Il primo programma per presentazioni multimediali che dalle conference-room porta direttamente ad Internet». Lo slogan adottato dall'Astound Inc. sintetizza in una frase quello che il programma in questione si propone di essere per l'utenza creativa. Un programma polivalente in grado di produrre sia presentazioni multimediali ed interattive, che pagine in standard HTML da eseguire direttamente sui browser per

Internet. Il tutto, ovviamente, con estrema facilità ed una rapidissima fase di apprendimento.

Dal punto di vista creativo Astound è in grado di realizzare:

- un runtime per l'esecuzione a sé stante di ogni file di presentazione da destinare alla riproduzione, direttamente da CD-ROM oppure, previa installazione, da hard disk;
- un runtime, appositamente ottimizzato per la riproduzione a flusso continuo (media-streaming) sul Web;
- file HTML compatibili per la riproduzione diretta da browser (Navigator o Explorer);
- riconversioni ed arricchimenti ipermediali per file di presentazione già creati per mezzo di Microsoft PowerPoint 7.0.

A completamento di ciò va segnalato che Astound, senza ulteriori estensioni o moduli aggiuntivi, è perfettamente compatibile «già di serie» con gli applet di Java ed i control ActiveX.

Considerando tutto ciò è evidente quanto siano estese le possibilità applicative del programma in questione e quanto interessante risulta l'offerta. Tutti coloro che difatti si trovano nella situazione di dover pubblicare sia in «lo-

Astound 4.0

Produttore:

Astound Incorporated - P.O. Box 789, Streetsville - Mississauga, Ontario - Canada L5M 2C2

Distributore:

Teleproject Sistemi s.r.l. - Via Settala, 29 - 20124 Milano - Tel. 02/2940.4088

Prezzo (IVA esclusa):

Astound 4.0	Lit. 499.000
Upgrade da versioni precedenti	Lit. 399.000

cale» (da CD-ROM o da hard disk) che in rete (sul Web) in Astound possono trovare tutto l'occorrente in un unico prodotto.

Un prodotto che costa relativamente poco (circa mezzo milione di lire) e che, pur senza essere un authoring tool riprogrammabile, offre comunque tutte le funzioni interattive ed ipermediali che servono nella maggior parte delle produzioni.

Caratteristiche

La confezione di Astound, benché incartata in un voluminoso contenitore di cartone, si presenta estremamente ridotta. Oltre alle solite locandine pubblicitarie ed alla scheda di registrazione, sono difatti presenti un ridottissimo manuale di ottanta pagine (40 per la versione di Astound 4.0 per Win95/NT e 40 per quella di Astound 3.0 per Win3.1x) ed un CD-ROM. Ma se il manuale è estremamente ridotto (sinceramente è quasi inutile vista la facilità operativa del prodotto) il CD-ROM ha una poderosa disk-image di ben 527 Mbyte.

Un autentico tesoro nel quale sono contenute le versioni a 16 ed a 32 bit del programma, un nugolo di clip-art (sfondi, template suoni, musiche, video, animazioni, PhotoCD, immagini, disegni, caricature, cartoon, ecc.), i dizionari per la correzione ortografica in ben 15 lingue straniere ed i plug-in relativi alle utility per installare ed eseguire le pagine Web.

I requisiti di sistema richiesti da

Astound consistono in 20 Mbyte di spazio su disco, CD-ROM drive, scheda grafica accelerata e scheda audio Windows compatibile. A seconda del sistema operativo adottato (e di conseguenza della versione di Astound installata - 3.0 o 4.0) completano le richieste:

- un PC di classe Pentium dotato di almeno 8 Mbyte di RAM (16 Mbyte come al solito fortemente raccomandati) e Windows 95/NT per la versione 4.0;
- un PC di classe 386 (raccomandato l'i486) ed 8 Mbyte di RAM e Windows 3.1x per la versione 3.0.

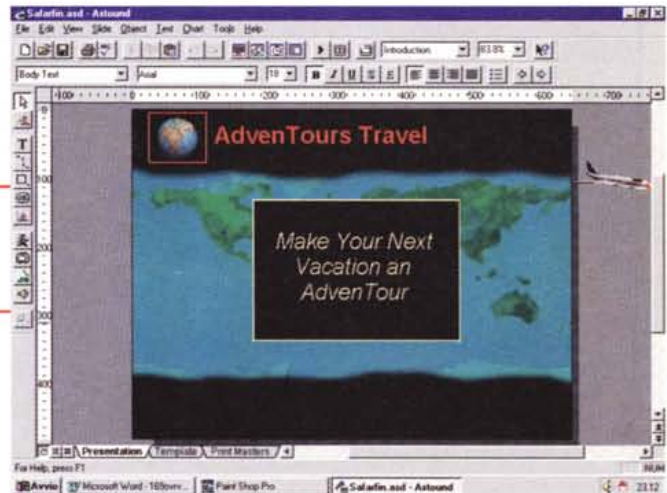
Per quanto riguarda il suo utilizzo, Astound, come già detto, ha una curva di apprendimento particolarmente rapida ed entrare in possesso delle possibilità applicative è estremamente facile. Facilità che è resa possibile dalla presenza di autentiche guide di produzione con le quali è possibile utilizzare dei modelli preimpostati di presentazioni multimediali (template); settare gli effetti ed i percorsi di animazione di tutte le componenti testo/grafiche (animation wizard); scegliere il tipo di distribuzione finale del file di presentazione (in questo caso, la guida, denominata «distribution wizard», può provvedere ad indirizzare la riproduzione in runtime sia da CD-ROM/hard disk che sul Web); controllare il settaggio dei tempi e delle modalità di apparizione, esecuzione e durata delle slide e di tutti gli eventi che compongono queste mediante un particolare tipo di controllo denominato timeline control.

Potendo fare affidamento su tali «guide», con Astound la realizzazione di una presentazione diventa estremamente facile. Dato il comando New, apparirà la lista dei template e, scelto il modello di slide, selezionandoli dalla toolbar, si potranno inserire tutti i comandi di controllo (audio, video, animazioni, testo, primitive grafiche, bottoni, le parti testuali e delle funzioni d'interazione). Astound è tutto qui.

Funzioni multimediali

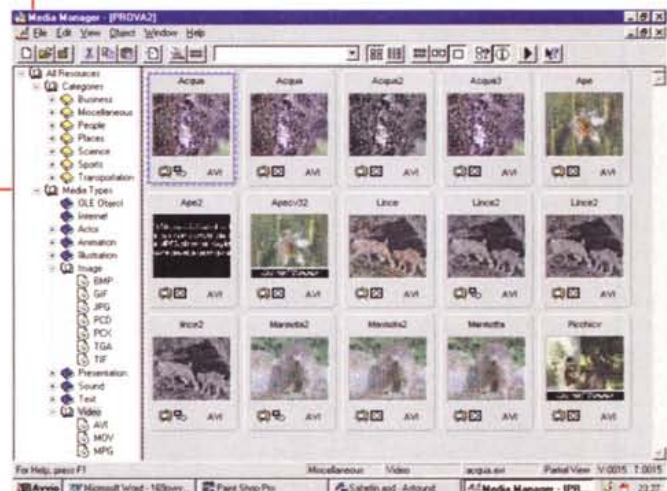
Oltre alla compatibilità con i più diffusi standard grafici, dal punto di vista mediale Astound supporta i formati FLI, FLC e AWI (proprietario della stessa

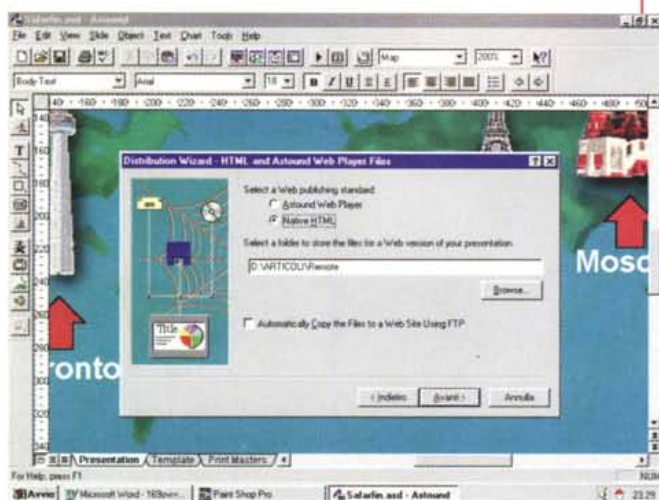
Una sessione di lavoro di Astound su di una slide di presentazione.



Il settaggio delle funzioni di controllo affidabili ad un bottone d'interazione.

Il Media Manager di Astound. Ottimo per controllare, provare e scegliere il file contenente la componente multimediale necessaria alla nostra presentazione.





Il Wizard per realizzare le pagine Web.

Una presentazione in corso: saremo in locale oppure sul Web?



Astound Inc.) per le animazioni; AVI, MOV ed MPEG per il video; WAV, MIDI e CD-Audio per quanto concerne infine le componenti sonore. La gestione di tali contributi mediali viene regolata attraverso appositi requester di settaggio nei quali è possibile vedere un'anteprima del file già individuato oppure passare al Media Manager per la ricerca del particolare file, animazione, bitmap, video e suoni, ecc.) da scegliere tra quelli presenti in una precisa directory di lavoro. Tali file potranno sia essere visti in thumbnail che mandati in preview per essere attentamente visionati e/o ascoltati.

Sempre compresi nei relativi requester di settaggio sono presenti dei bottoni di rimando verso i moduli di editing Audio, Video ed Edit Actor. Tali moduli purtroppo non sono presenti nell'attuale

versione di Astound, ma, così come spiega il messaggio che appare in schermo, possono essere integrati acquistando separatamente da Astound la suite Studio.

Tornando alla gestione ed al controllo dei contributi mediali questi, oltre che ad essere selezionati direttamente dal relativo pannello di selezione, e quindi essere lanciati automaticamente all'apparizione della slide (o con un certo ritardo imposto nella timeline), possono anche essere associati all'attivazione di un bottone di controllo.

I bottoni di controllo, settabili per mezzo di un proprio requester, oltre a gestire il lancio del player mediale, possono portarsi verso altre slide o specifiche parti (marcate) della stessa slide sulla quale sono posti. In alternativa so-

no settabili altri controlli, come ad esempio quelli per il lancio di un eseguibile oppure di un link (girando in un browser) verso una specifica URL del Web. Dal punto di vista funzionale l'attivazione delle funzioni riposte nel bottone d'interazione può essere associata a singoli o doppi click del tasto destro o sinistro del mouse. A livello di resa estetica infine i bottoni d'interazione possono essere dinamicizzati facendo apparire un effetto di ombreggiatura o addirittura alterandone la forma con quella di una specifica immagine ogni qualvolta che la freccia del mouse vi passi sopra.

Compatibilità con Internet

Il lato «Internet» delle pubblicazioni multimediali di Astound è particolarmente curato e si basa su due distinte possibilità. Una è quella di produrre realmente dei file HTML-compatibili, l'altra è quella di realizzare una presentazione in formato proprietario con le caratteristiche finora descritte. Nel primo caso il file .htm realizzato da Astound potrà essere direttamente letto dal browser; nel secondo, il file generato, con estensione .asd, proprietario di Astound, potrà essere visionato sul browser obbligatoriamente ricorrendo all'uso del runtime Web Player, utilizzabile come un normale plug-in da Netscape Navigator o da MS-Internet Explorer.

A parte la diversità di lettura, la differenza più vistosa che caratterizza la scelta di uno o dell'altro formato è che un file .htm, dovendo mantenere chiaramente la massima compatibilità con lo standard, eliminerà automaticamente tutte le parti di codice riguardanti la gestione degli effetti (animazioni, text-scrolling, transizioni, temporizzazioni, ecc.) che sono proprietari di Astound. Il resto, hyperlink ed eventi multimediali, saranno normalmente riconosciuti ed attivati. Pur senza poter realizzare le utilissime tabelle, Astound si dimostra essere un buon Web-editor e completa la sua flessibilità operativa garantendo all'utilizzatore la piena compatibilità con i vari applet Visual BASIC, Java ed ActiveX. Gli applet possono essere scelti e settati per mezzo di un requester dedicato, l'Internet Component. Anche la realizzazione di una pagina Web è guidata passo passo dall'uso del Distribute Wizard.

INFOWARE S.r.l.

Via M. Boldetti 29 - Roma (Via Lanciani - Metrò Bologna) Tel. 06 / 863.21.576 - 596 Fax

PC PENTIUM	LIT.	CPU	LIT.	SCHEDA VIDEO	LIT.	MONITORS	LIT.	CREATIVE	LIT.
PENTIUM PRO 200	2.400	PENTIUM PRO 200	950	SVGA 5440 PCI MPEG	70	14" 1024x768 NI	335	SB 16 VALUE IDE P&P	140
PENTIUM PRO 180	2.250	PENTIUM PRO 180	800	SVGA 5446 PCI MPEG	90	14" DIGITALE 1024x768	350	SB 32 P&P	185
CON-MB INTEL VENUS 440FX		PENTIUM 200	850	SVGA ATI MACH 64	100	14" DIGIT. C CASSE	400	AWE32 P&P	300
PENTIUM 200	1.850	PENTIUM 166	600	SVGA S3 765 PCI 2 Mb-Mpeg	100	15" HIGHSCREEN	450	AWE64 P&P NEW	TEL.
PENTIUM 166	1.600	PENTIUM 150	450	S3 VIRGE 2D 3D 2MB MP	120	15" 1280x1024 NI C CASSE	475	DISCOVERY CD16 8S P&P	325
PENTIUM 150	1.450	PENTIUM 133	350	S3 VIRGE 2D 3D 2MB EXP	150	15" MAG TRINITRON 026	600	STAMPANTI	LIT.
PENTIUM 133	1.325	PENTIUM 120	250	S3 VIRGE 2D 3D 4MB	200	17" DIGIT. 1024x768 028	780	EPSON LX 300	300
PENTIUM 120	1.225	CYRIX IBM P166+	265	3D BLASTER 4 MB PCI	330	17" GOLDSTAR	1.000	EPSON LQ 100+	240
CYRIX/IBM P166+	1.250	AMD K5 100	120	BLASTAR MA302 2MB	275	17" DIGIT 1600x1280 026	1.050	EPSON LQ 300 C	400
AMD K5 133	1.200	AMD K5 133	200	MATRIX MILLENNIUM 2/1		NEC MULTISYNCS M500	875	EPSON 200	280
AMD K5 100	1.120	SIMM		2Mb WRAM exp 8Mb	325	NEC MULTISYNCS M700	1.350	EPSON STYLUS 200	330
MB PENTIUM 75-200 PIP LINED		SIMM 4 Mb 72 pin	35	MATRIX MILLENNIUM 4/1	425	SONY CPD100SX 15 025	670	EPSON STYLUS 1000	950
CHIPSET INTEL TRITON II - P&P		SIMM 4 Mb 72 pin EDO	40	4 Mb WRAM exp 8Mb	400	SONY 15" SF2 NEW	TEL	EPSON STYLUS 1500	1.450
3 SLOT PCI 4 ISA - FDD 1.44 Mb		SIMM 8 Mb 72 pin	50	MYSTIQUE 2 MB RETAIL	280	SONY 17" SF2 NEW	TEL	EPSON STYLUS 500	500
8 Mb EDO - HD 1.275 Gb E-IDE		SIMM 8 Mb 72 pin EDO	55	MYSTIQUE 4 MB RETAIL	380	SONY 17" SE2 025 1600	1.750	EPSON STYLUS PRO	795
CTRL. PCI E-IDE INTEGRATO		SIMM 16 Mb 72 pin	120	EXP. 2MB X MILLENNIUM	150	SONY 20" SF2 030	2.750	EPSON STYLUS PRO XL	1.990
2 SERIAL 16550 - PARALLEL EPP		SIMM 16 Mb 72 pin EDO	125	EXP. 4MB X MILLENNIUM	300	SONY 20" SE2 025	TEL	HP DJ 690C	490
TASHERA 105 WIN95 - MOUSE		SIMM 32 Mb 72 pin	275	EXP. 6MB X MILLENNIUM	425	NOKIA 15" TRINI 025	665	HP DJ 694C	565
MONITOR COL. 14" SVGA N.I.		SIMM 64 Mb 72 pin	TEL	MEDIA XL - MIPEG	600	NOKIA 15" 449XA	715	HP DJ 820 CNI	660
SVGA 1 Mb PCI EXPANDB. 2 Mb		MOTHERBOARD		EXP. 2MB X MYSTIQUE	135	NOKIA 17" TRINI 025	1.550	HP DJ 870 CNI	800
1024 x 768 LOW RAD. MPRH CE		SOYO TRITON II Vx 256	185	CTRL ADAPTEC	LIT.	NOKIA 17" 1280 026 CASSE	1.200	HP LJ 5L	755
CASE DESK - MINTOWER CE		SOYO TRITON II HX 512	235	AHA 1505 bus isa	120	NOKIA 17" TV	1.500	HP LJ 6L	TEL.
NOTEBOOK LEO	LIT.	PRIDE FREEWAY II+ HX	300	AHA 2940 bus pci	325	NOKIA 21" 022 1600x1280	3.200	HP LJ 6P	1.350
PENTIUM I33	TEL	ASUSTEK TRITON II HX	300	AHA 2940 KIT bus pci	400	CD-ROM	LIT.	CANON BJC 70	400
EXTENSA 600 P120	2.750	INTEL TC430HX TUCSON*	315	AHA 2940 UW KIT pci	500	BIC 8X E-IDE	150	CANON BJC 4550	750
8MB ASTN 10.4 HDD 80 SBI6		MMX TECHNOLOGY		ADD-ON	LIT.	MITSUMI/PANASONIC 8X	170	CANON BJC 4200	520
EXTENSA 600CD P120	3.750	FORMATO ATX - SOLO ND BLASTER	500	TV CARD	250	GOLDSTAR/PHILIPS 8X	180	CANON BJC 240	365
8MB DSTN 12.1 HDD 10 CD6X SBI6		INTELS440FX VENUS*		QUICKCAM COLORE	590	SONY 8X	190	CANON BJC 620	695
EXTENSA 650CD P133	5.200	HARD DISK EIDE	LIT.	SCANNER	LIT.	PIONEER 12X E-IDE	250	LENNMARK 1020	300
16MB DSTN 12.1 HDL 08 CD10X SB		1.2 QUANTUM 'BIGFOOT'	280	HP SCANJET 4S 256 gr	400	MITSUMI 12X E-IDE	215	CASSE	LIT.
EXTENSA 650CDT P133	6.000	1.2 SEAGATE MEDALIST	305	HP SCANJET 4P 16mil e	875	PIONEER 10X SCSI	350	CASSE SONY SRS-PC41	100
16MB TFT 11.3 HDL 3 CD10X SBI6		1.2 NEC MANTOR	300	HP SCANJET 4C 1milid col	1.550	MODEM	LIT.	CASSE SONY SRS-PC50	120
EXTENSA 900 P133	4.800	1.2 QUANTUM 'FIREBALL'	310	LOGITECH PAGESCAN	475	33.6 INTERNO TRUST	150	CASSE SONY SRS-PC91	240
16MB DSTN 12.1 HDL 3 FDD FXI		1.2 WESTERN DIGITAL	310	PAGESCAN PRO	575	33.6 INTERNET BLASTE	275	CASSE TRUST 240 WAT	100
EXTENSA 900T P133	5.700	1.6 SAMSI NGSEAGATE	360	STREAMER	LIT.	33.6 EXTERNO	325	CASSE TRUST 300 WAT	120
16MB TFT 12.1 HDL 3 FDD FXI		2.1 QUANTUM 'BIGFOOT'	360	ZIP 0004/04 EPSON 0004/04 PAR	270	33.6 PC/MAC/TA	400	MOUSE LOGITECH	LIT.
EXTENSA CDT 900 P13	6.400	2.1 SEAGATE MAXTOR	400	ZIP 0004/04 EPSON 0004/04 SCSI	290	US ROBOTICS	LIT.	PILOT	50
16MB DSTN 12.1 HDL 3 CD8X		2.1 QUANTUM 'FIREBALL'	420	ZIP 0004/04 IBM 0004/04 EXTERNO	250	33.6 I SPORTSTER VOICE	250	TRACKBALL	70
16MB DSTN 12.1 HDL 3 CD8X	6.550	2.5 QUANTUM 'BIGFOOT'	380	ZIP 0004/04 IBM 0004/04 EXTERNO	300	33.6 E SPORTSTER VOICE	295	CORDESS PRO	120
16MB 20 120 1F 11L3 S L08	8.750	2.5 QUANTUM 'SIROCCO'	440	ZIP 0004/04 IBM 0004/04 EXTERNO	720	44 WORLDPORTR PC/MAC/TA	225	VOISEMAN 96	80
16MB 30 133 1F 11L3 116L3	9.650	3.8 QUANTUM 'FIREBALL'	465	ZIP 0004/04 IBM 0004/04 EXTERNO	875	28.8 WORLDPORTR PC/MAC/TA	375	TRACKMAN VOYAGER	120
MASTERIZZATORI	LIT.	SCSI	LIT.	ADD-ON	LIT.	JOYSTICK	LIT.	TRACKMAN MARBLE	140
SONY CDW 9248	9000	2 Gb Ultra-Scsi III	550	TASHERA MICROSOFT I	150	WINGMAN LIGHT	50	TRACKMAN VISTA	110
MINI MICR-2400	8000	3 Gb Ultra-Scsi III	700	TASHERA 105 WIN 95	40	WINGMAN SLIP	70 85	TRACKMAN LIVE	350
PHILIPS CDD-2000	9000	4 Gb Fast-Scsi II	TEL	CASE DESK M/TOWER	100	CASE TOWER	175	INTERNET	
SAMMATA DR 1000 FXI 44	1.250	2 Gb Wide-Scsi	750	CASE ATX DI SK MIDI	190 210	GAME PAD MICROSOFT	90	www.infoware.it	
IBM INSL 44	1.250	4 Gb Wide-Scsi	TEL	CD VERGENI	15	SIEM WINDER 3D PRO	140	infoware@publibyte.it	

OFFERTE VALIDE FINO ADESAURIMENTO e S MAX 1530 - PREZZI A 1000 - IVA 19% ESCLUSA - PARCHEGGIO CLIENTI - ORARIO LUNEDÌ A VENERDÌ 9.30/13 - 15/19.30 - SABATO 9.30/13 - 15/18

GARANZIA 12 MESI - FINANZIAMENTI - CARTA AURA - POS/BANCOMAT - ORARIO LUNEDÌ A VENERDÌ 9.30/13 - 15/19.30 - SABATO 9.30/13 - 15/18