



OKIDATA OKIPAGE 4W

Okidata è un marchio che, sebbene sia relativamente giovane (24 anni di età), ha una tradizione nel settore della stampa e delle telecomunicazioni.

Nata nel 1972 come divisione della Oki America Incorporated, a sua volta sussidiaria della Oki Electric Industry Corporation, società giapponese leader nel settore delle telecomunicazioni, Okidata conta oggi su una base di sette milioni di stampanti vendute ed offre una gamma di prodotti che spazia dalle stampanti a 9 e 24 aghi a stampanti a getto d'inchiostro, a sistemi fax interfacciabili a PC.

Certamente una delle linee di prodotto che riscuote maggior successo è rappresentata dalle stampanti di pagina a tecnologia proprietaria LED come la Okipage 4w presentata in queste note.

Nata espressamente per essere im-

piegata con Windows, la Okipage 4w è caratterizzata dalla semplicità d'impiego e dal costo contenuto a fronte della buona qualità di stampa.

Descrizione

La caratteristica della Okipage 4w che salta subito agli occhi è l'estrema compattezza dell'insieme: l'impronta della base è di una trentina di centimetri in larghezza per poco meno di venti centimetri di profondità mentre lo sviluppo in altezza del contenitore è di circa quindici centimetri.

Tale compattezza delle dimensioni deriva in gran parte dalla tecnologia di stampa proprietaria LED che utilizza una matrice LED invece del laser ed è caratterizzata da un minor numero di parti in movimento e di elementi rispet-

to ad una tradizionale stampante laser.

Le caratteristiche principali della stampante consistono in una velocità di stampa pari a 4 pagine al minuto ad una risoluzione massima di 600 dpi.

L'interfaccia, in considerazione dell'impiego esclusivo con Windows, e quindi in unione ad un PC, è di tipo parallela bidirezionale a standard IEEE 1284, mentre i driver forniti in dotazione assicurano il funzionamento della stampante in ambiente Windows 3.1, Windows 3.11 e Windows 95 con emulazione HP LaserJet IIp (PCL 4.5) nella stampa da applicazioni DOS lanciate dall'interno dell'ambiente operativo grafico.

Una memoria buffer di 128 kbyte consente di accelerare le operazioni di stampa che possono avvenire su supporti di vario spessore grazie alla possibilità di doppia alimentazione: un vas-

soio ad alimentazione automatica capace di 100 fogli per la carta (formati A4, legale, ecc.); una finestra anteriore, con un percorso più lineare, per l'introduzione manuale di supporti di stampa più «difficili» come buste, etichette, carta di maggiore spessore, trasparenti da proiezione. Il vassoio di raccolta dei documenti, disponibili con la stampa visibile, ha una capacità di 30 fogli.

La dotazione in configurazione standard comprende il software di gestione, la cartuccia del toner, la cartuccia con il tamburo di formazione dell'immagine, la manualistica composta da tre diversi manuali multilingua (inglese, olandese, francese, italiano, portoghese e spagnolo): «Guida all'installazione», «Guida al software» e «Guida per l'utente».

Per finire, la Okipage 4w risponde alle norme Energy Star riguardanti il risparmio energetico.

Installazione ed uso

La procedura di installazione della Okipage 4w è certamente semplice anche se, a causa della particolare configurazione «separata» adottata per la cartuccia del toner e per la cartuccia del tamburo fotosensibile, si discosta leggermente da quella delle altre stampanti di pagina.

La scelta di separare i due elementi consente di sostituire il toner senza dover necessariamente sostituire il tamburo fotosensibile che si occupa di generare l'immagine, ciò significa che quando si procede alla sostituzione del toner non bisogna per questo sostituire tutta la cartuccia toner/tamburo fotosensibile, come avviene per le tradizionali stampanti laser, ma è sufficiente rimuovere la sola cartuccia del toner, posizionata in sede con un incastro.

Superata la fase di installazione

Okidata Okipage 4w

Produttore:

Okidata - Mount Laurel, New Jersey - USA

Distributore:

Oki Systems Italia Spa - Centro Direz.

«Il Girasole», 305/B - 20084 Lacchiarella (MI)

Tel.: 02/900261 - Fax: 02/9007549

Prezzo (IVA esclusa):

Okipage 4w Lit. 503.000

Cartuccia toner Lit. 47.000

Cartuccia tamburo fotosensibile Lit. 275.000

hardware si può procedere all'installazione del software. Questa procedura si occupa di creare un nuovo gruppo di applicazioni Windows nel quale sono contenuti due elementi fondamentali per il corretto funzionamento della stampante: «Operator Panel» e «Job Control». Il primo viene eseguito automaticamente all'avvio di Windows e consente di controllare tutto il funzionamento della stampante mediante l'apposito driver; il secondo elemento controlla lo svolgimento delle fasi di stampa e permette di operare alcune procedure come l'espulsione di una pagina, la messa in linea della stampante ed altre funzionalità assimilabili a quelle offerte dal tradizionale «print monitor» di Windows. Un'ulteriore funzionalità svolta dal software consiste nell'indicazione del momento nel quale è opportuno procedere alla sostituzione della cartuccia di toner o del tamburo fotosensibile. Ciò avviene con la visualizzazione a schermo del messaggio «Toner Low» in un caso e «Change Drum» nell'altro. La durata della cartuccia di toner, secondo quanto dichiarato dalla stessa Oki, è di circa 1000 pagine con una densità di stampa del 5% (l'equivalente di una lettera scritta fittamente), mentre per ciò

che riguarda il tamburo fotosensibile è più difficile stabilire la sua durata poiché nella valutazione intervengono fattori molto diversi tra loro: temperatura ed umidità ambientale, tipo di carta impiegata, numero di pagine stampate per ogni lavoro, ecc. Sulla «Guida per l'utente» sono riportati una serie di valori orientativi che a causa della imperfetta traduzione risultano essere alquanto sibillini: «Con una cartuccia si dovrebbe riuscire a stampare 10.000 pagine con uso continuato, con un massimo di 8.000 pagine con 3 pagine per lavoro e di 4.500 pagine con 1 pagina per lavoro.»! In pratica significa che la durata è intorno alle 10.000 pagine in stampa continua, 8.000 se si stampano sempre documenti di 3 pagine e 4.500 pagine se si stampano sempre documenti di una sola pagina.

Nell'uso è evidente che il software svolge una parte primaria poiché qualsiasi regolazione dei parametri e l'impostazione di tutte le funzionalità avviene proprio tramite i programmi descritti, ma, pur operando perfettamente, essi sono affetti da qualche incongruenza.

Una piccola nota di demerito riguarda il fatto che l'installazione provveda a copiare nella directory System di Windows 95 tutti i file necessari senza preoccuparsi poi di rimuovere quelli non utilizzati e contribuendo quindi alla cronica «entropia» che affligge la directory System di Windows.

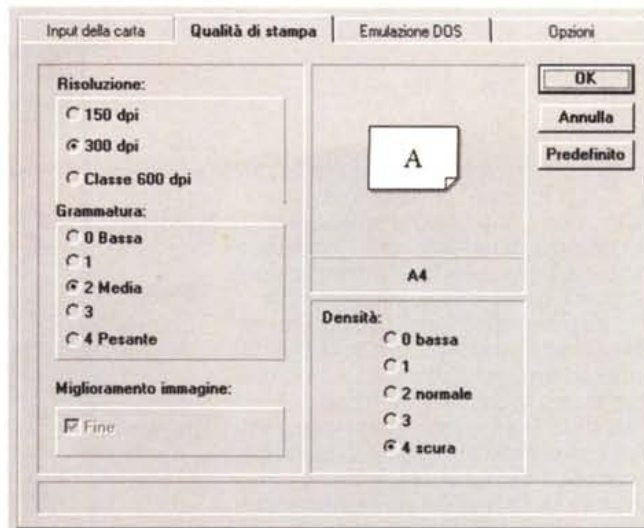
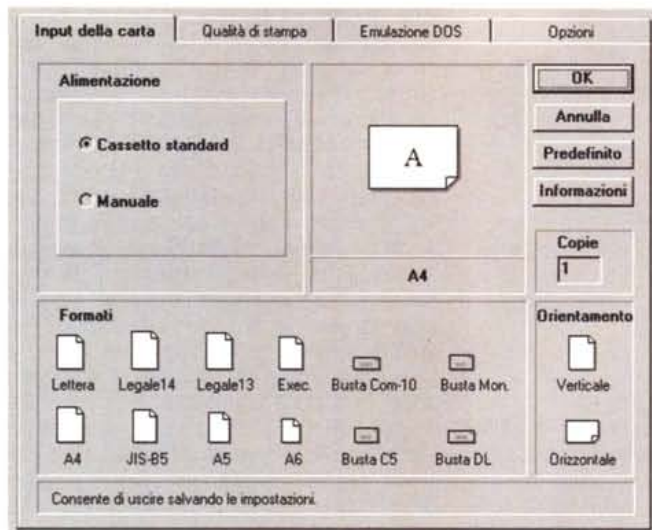
Un ulteriore appunto è invece da muovere alla gestione che opera il driver software nei confronti della porta parallela.

Il controllo costante dello stato della stampante, mediante la porta parallela bidirezionale, impegna l'interfaccia non rendendola disponibile per altre eventuali periferiche connesse in cascata sulla medesima porta. Si tratta di un'eventualità riscontrabile nell'impiego

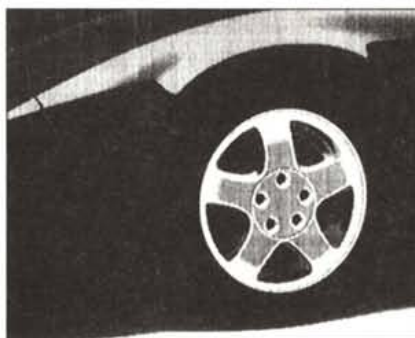
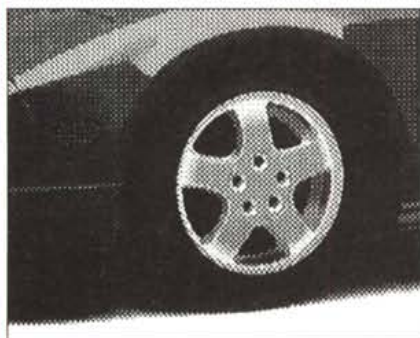


La Okipage 4W è caratterizzata da una linea semplice ed essenziale nella quale gli unici elementi di interesse sono rappresentati da una spia sul frontale, dall'interruttore di accensione e dai connettori di alimentazione e per l'interfaccia parallela bidirezionale.

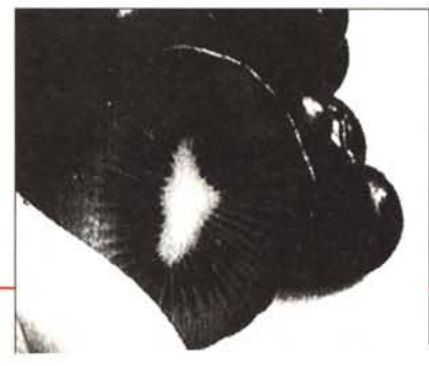
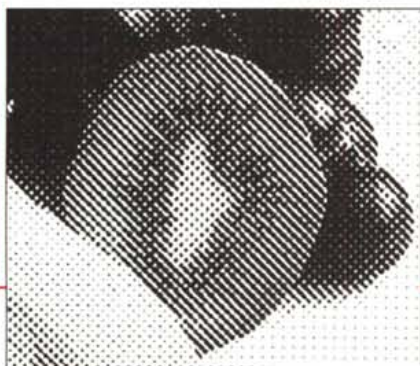


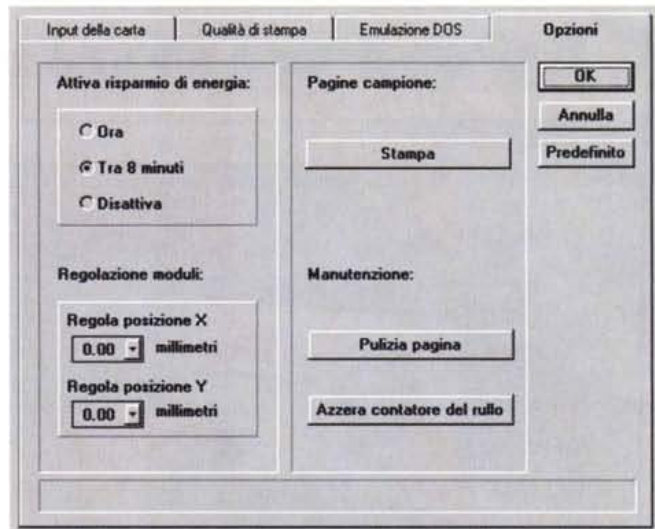
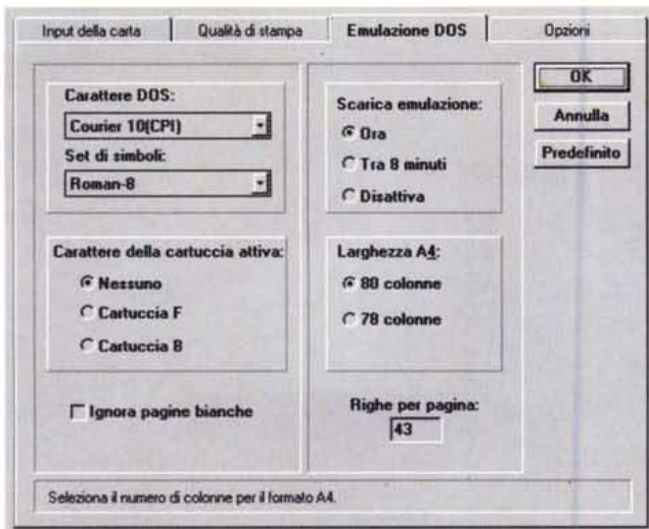


Il pannello di controllo della Okipage 4W, oltre che permettere di impostare tutti i parametri di stampa, assicura il corretto settaggio delle opzioni per il funzionamento in unione alle applicazioni DOS e l'impostazione delle preferenze riguardanti il risparmio energetico.



In questo spazio è possibile confrontare la qualità di stampa della Okipage 4W alle varie risoluzioni sia in grafica che in testo. Si noti come la stampa dei font è sempre molto precisa, l'unico elemento che varia con le diverse risoluzioni è l'evidenziazione dei caratteri inserita con Microsoft Word. Nella stampa grafica alla massima risoluzione (600 dpi) l'immagine stampata risulta scura, ma agendo sulla densità di stampa è possibile riequilibrare il contrasto. Le immagini stampate sono prelevate dalla Corel Stock Photo Library e dalla raccolta di "sample" presente nel CD-ROM di installazione di Adobe Illustrator.





delle memorie di massa connesse via porta parallela o nell'uso di scanner che utilizzano la medesima interfaccia; in entrambi i casi le periferiche non vengono rilevate poiché il driver della Okipage 4w «occupa» tutte le risorse riguardanti la porta parallela.

Detto ciò, bisogna però dire che le qualità intrinseche della stampante sono sicuramente di buon livello.

Come al solito, stampa tipografica permettendo, alcuni esempi sono pubblicati in queste stesse pagine per una valutazione diretta.

La stampa è ben definita e raggiunge risultati davvero ottimi con i testi; il nero è saturo ed alle due risoluzioni più elevate (600 e 300 dpi) i caratteri appaiono ben definiti, mentre una leggera scalettatura appare solo nella stampa in modalità bozza (150 dpi).

Diverso è il discorso quando si impiega la Okipage 4w nella stampa di immagini fotografiche: alle due risoluzioni più basse consentite dal driver, i risultati sono di buona qualità pur se il retino di stampa appare piuttosto evidente; passando alla risoluzione maggiore (600 dpi) molte sfumature di colore non ven-

gono rese poiché, evidentemente, l'algoritmo di dithering non riesce a gestire tutti i toni di grigio. Anche intervenendo sui controlli offerti dal driver riguardanti densità di stampa e settaggio della modalità «fine» di indirizzamento dei punti (specifica per la stampa fotografica) i risultati non sono entusiasmanti.

Dopo una serie di prove si può tranquillamente affermare che i migliori risultati nella stampa di immagini (sia bitmap che vettoriali) si ottengono alla risoluzione di 300 dpi avendo l'accortezza di aumentare la densità di stampa: in tal modo la definizione dell'immagine rimane accettabile e la fedeltà di restituzione dei mezzitoni è senz'altro maggiore rispetto alla soluzione più elevata.

Conclusioni

Chi sceglie di acquistare una stampante di pagina, laser o a tecnologia LED come questa Okipage 4w, ha probabilmente l'esigenza di stampare i propri documenti con una veste professionale più che la necessità primaria di stampare immagini fotografiche a toni di grigio. In quest'ottica la Okipage 4w rappresenta un'alternativa validissima nel vasto panorama delle stampanti di pagina poiché offre buone prestazioni generali ad un prezzo particolarmente interessante che la rende particolarmente adatta a situazioni di impiego in piccoli uffici o an-

cora di più in unione al computer di casa.

Per le sue caratteristiche di impiego personale la Okipage 4w non può certo essere utilizzata come stampante di rete in un piccolo ufficio, ad esempio in ambiente Windows 95, perché ciò significherebbe stravolgerne completamente la filosofia.

La Okipage 4w è nata per l'uso personale di chi deve stampare in B/N con una qualità elevata i propri documenti di testo o i propri documenti misti (testo più grafica) privilegiando la parte testuale rispetto a quella grafica, per la quale, come abbiamo già visto, tarando opportunamente alcuni parametri è comunque possibile raggiungere buoni livelli qualitativi.

Le uniche considerazioni che rimangono da svolgere riguardano esclusivamente il suo prezzo ed i costi di esercizio.

Certamente il prezzo della stampante è particolarmente conveniente visto che è addirittura inferiore a quello di molte stampanti ink-jet disponibili sul mercato: cinquecentotremila lire (IVA esclusa) rappresentano una cifra particolarmente conveniente che pone la Okipage 4w tra i prodotti più economici nella fascia delle stampanti di pagina B/N per uso personale.

Per quanto riguarda il prezzo dei materiali di consumo il discorso è un po' più articolato grazie alla caratteristica della doppia cartuccia (toner e tamburo fotosensibile) che consente di distribuire gli acquisti nel tempo con cadenze diverse in funzione del tipo di impiego della periferica.

In definitiva, la Okipage 4w è un buon prodotto che mi sento di consigliare a chi ha esigenze di stampa professionale dei propri documenti pur non producendone un elevato numero.



Una caratteristica della Okipage 4w è la possibilità di sostituzione della cartuccia toner indipendentemente dalla cartuccia del tamburo fotosensibile.