

SCHEDA ISDN PLUG&PLAY CREATIX

La fame di connettività, sia Internet, che Intranet, sta spingendo sempre più in alto la velocità di comunicazione tra computer via telefono.

Di questi tempi ISDN è sinonimo di accessi Internet ad altissima velocità, ma sarebbe molto riduttivo limitare le potenzialità di un collegamento ISDN ad un semplice utilizzo come Modem veloce.

Questa scheda e il software a corredo sono un ottimo trampolino di lancio per il mondo della comunicazione totale.

Perché ISDN

L'acronimo sta per Integrated Service Digital Network e indica una modalità di connessione tra utenti telefonici realizzata interamente in numerico e senza organi di commutazione meccanici in mezzo. Una utenza ISDN porta a casa dell'utente due canali a 64 Kbit/s che possono essere usati indipendentemente e indifferentemente per fonia o dati. Si può perciò parlare al telefono mentre sull'altro canale il computer scambia dati, si può avere un telefono e un fax sempre a disposizione e, infine, si possono sfruttare in contemporanea tutti e due i canali per arrivare ad un transfer rate di 128 Kbit/s. Altro punto importante è che, data la mancanza di organi di commutazione, il tempo necessario a comporre un numero e ad ottenere la connessione è dell'ordine di qualche secondo.

Sfruttando oculatamente questa velocità di commutazione è possibile utilizzare ISDN per connettere tra loro due LAN in edifici lontani tra loro. La scheda ISDN Creatix è, da sola, in grado di interconnettere due LAN TCP/IP o Microsoft, aprire la chiamata ISDN quando serve e abbatterla automaticamente quando il traffico smette. Fino a poco tempo fa, per realizzare una LAN estesa siffatta, sarebbero serviti due router (del costo di diversi milioni), due modem veloci e un collegamento numerico diretto che si paga anche quando



non si usa. La scheda ISDN di Creatix realizza lo stesso servizio con un costo equivalente a quello dei soli modem e con un sensibile risparmio sulla bolletta telefonica.

Caratteristiche tecniche

Trattandosi di uno standard telefonico ISDN garantisce da solo una ampia compatibilità sia di servizi che di prestazioni. Del resto deve essere possibile chiamare una utenza ISDN a Londra e attivare una videoconferenza senza doversi preoccupare del tipo di protocollo da utilizzare.

Questa scheda è dotata di interfaccia CAPI (Computer Application Pro-

gram Interface) versione 1.1 e 2.0. Prodotta in Germania (paese all'avanguardia come diffusione di ISDN) è conforme alle normative europee. Supporta i protocolli X.75, V.110, V.22 (analogico) e PPP, inoltre è in grado di trasferire file secondo lo standard europeo EFT e di trasmettere Fax G3.

Installazione

Trattandosi di un prodotto PnP non ci sono problemi di installazione se si dispone di un computer con Windows 95. È sufficiente inserire la scheda in uno slot AT e accendere il computer. A questo punto Windows 95 riconosce il nuovo dispositivo e richiede il disco fornito dal costruttore. In questo caso si tratta di un CD-ROM con il driver CAPI a 32 bit. Disponibile sul CD-ROM anche l'interfaccia WinISDN che rende compatibile la scheda al software prodotto per il mercato statunitense che non utilizza il CAPI.

Sempre sul CD-ROM si trova il software Accelerator Pack che permette di usare la scheda ISDN con «Accesso Remoto» per connettersi ad Internet.

Sotto Windows 3.1x la configurazione della scheda e l'installazione dei dri-

Scheda ISDN Plug&Play Creatix

Distributore:
CoFax
Viale dei Colli Portuensi 110/A - Roma

Prezzo indicativo (esclusa IVA):
Scheda PnP ISDN Lit. 350.000

ver dovrà essere fatta manualmente come sempre; resta comunque la comodità di non dover spostare jumper sulla scheda, visto che sia l'IRQ che gli indirizzi sono modificabili a software.

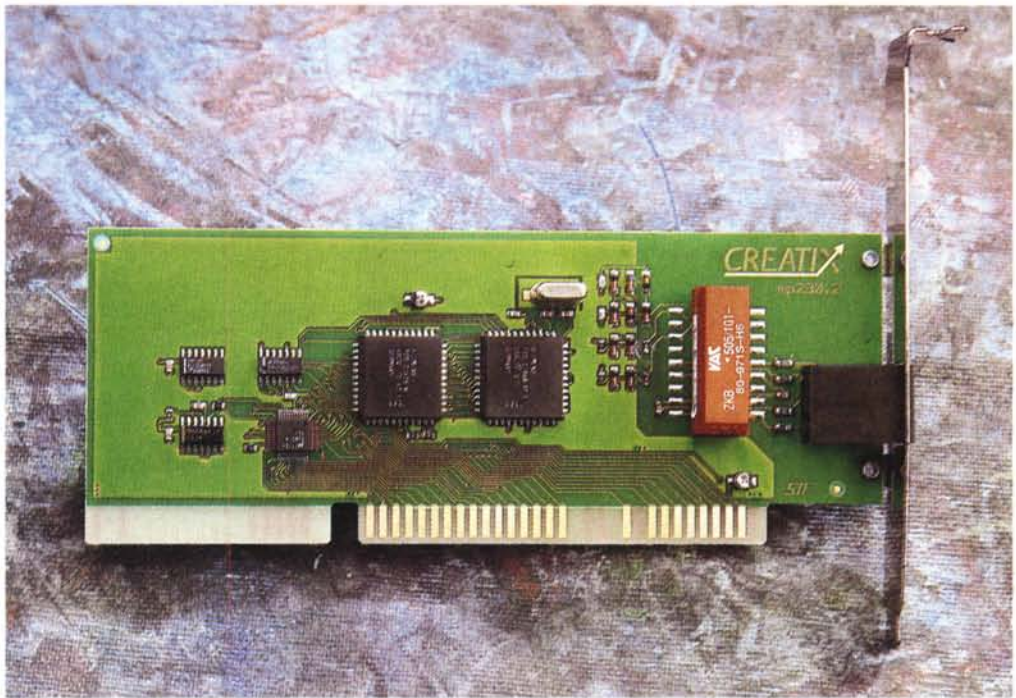
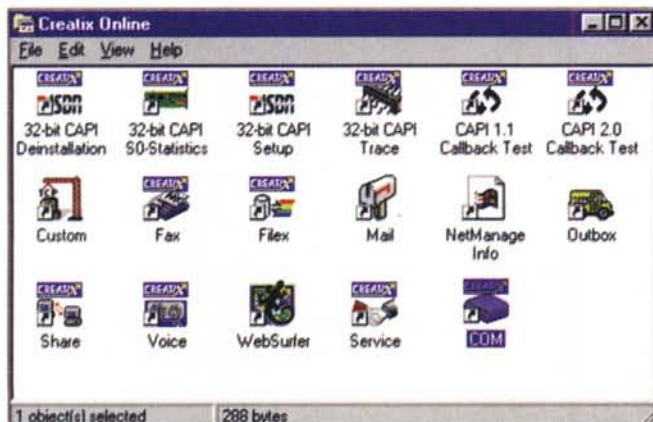
Le funzioni

Il software a corredo consente di sfruttare al massimo tutte le potenzialità di una linea ISDN. Ad esempio è possibile attivare a piacere ciascuno dei servizi disponibili, assegnargli un canale e un numero di telefono indipendente. In pratica è come avere un intero centralino passante che invia il Fax alla stampante, i file nella apposita directory condivisa e se qualcuno chiama a voce gli fa rispondere dalla segreteria telefonica. Il tutto con un solo computer ed una sola scheda ISDN.

Vediamo ad uno ad uno i servizi:

EFT Gestione Comunicazioni

L'Euro File Transfer è un protocollo concordato CE per il trasferimento veloce di file via ISDN. Permette sia di utilizzare un canale singolo, a 64 Kbit/s, sia di cumulare i due canali per un trasferimento a 128 Kbit/s che con la compressione V.42 bis possono diventare quasi il doppio superando in pratica la velocità di accesso di un comune Floppy Disk. Il file transfer può essere abilitato anche in automatico (una specie di BBS) e in questo caso il software gestisce sia una lista di utenti che il sistema di password.



Gestione FAX

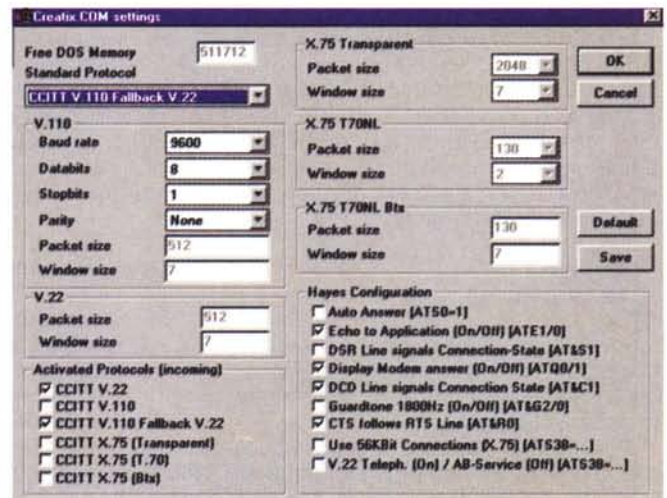
Come tutti i modem anche questa scheda permette di inviare e ricevere Fax, sia da altri apparati ISDN sia da Facsimili collegati a normali linee analogiche. La gestione dei Fax non sarà sofisticatissima come quella di pacchetti molto più blasonati, consente comunque un semplicissimo invio di fax (basta stampare il documento su una nuova stampante/fax che viene aggiunta a quelle esistenti) e, cosa invece molto interessante, permette di inviare direttamente alla stampante tutti i Fax in arrivo. Una rubrica permette di memorizzare i numeri più utilizzati e un log tiene traccia dell'esito dei vari trasferimenti.

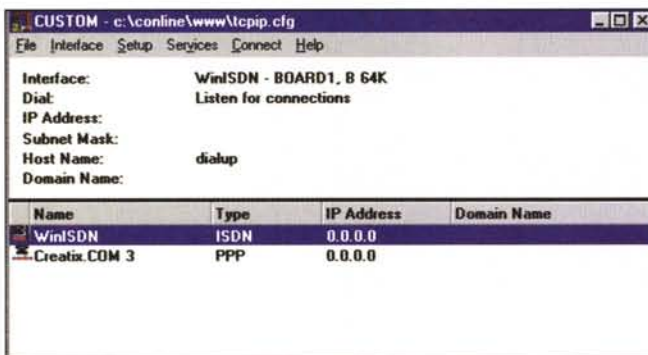
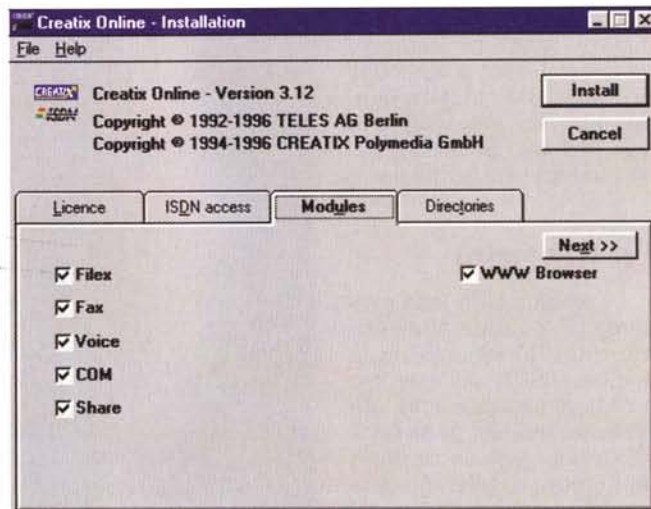
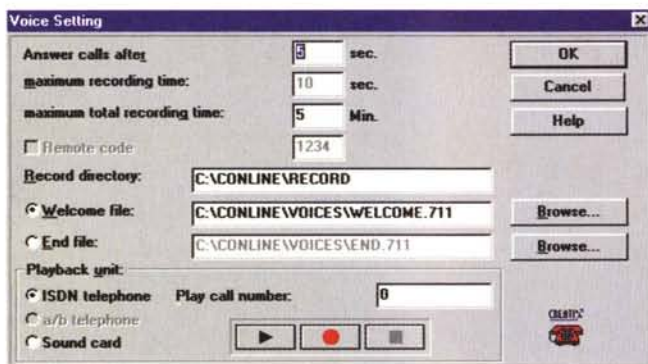
Gestione Voce

Come tutti i modem odierni anche questo è «voice». È cioè in grado di riconoscere una chiamata vocale, mandare un messaggio di benvenuto, registrare l'eventuale messaggio del chiamante e chiudere con il messaggio di arrivederci.

Il modo migliore di utilizzare la segreteria telefonica è abbinandola ad una scheda sonora, ad esempio la classica Sound Blaster. In questo modo sarà possibile registrare i messaggi dal microfono e ascoltarli dagli altoparlanti.

La scheda ISDN - Da notare l'estrema semplicità costruttiva resa possibile dal fatto che il segnale in entrata è già di tipo digitale e non analogico.





In mancanza della scheda sonora sarà necessario l'uso di un apparecchio telefonico ISDN sia per la registrazione che per l'ascolto dei messaggi. Da ricordare che un minuto di messaggio occupano 500 KB di spazio sul disco.

Conferenza

Il servizio denominato video-share permette di utilizzare il canale dati per mostrare sul video di un computer la copia esatta e in tempo reale della schermata presente sul computer remoto. Due utenti connessi in questo modo possono discutere di uno stesso documento guardandolo sul video del computer e parlandosi sul canale voce. La conferenza è purtroppo monodirezionale, uno dei due computer diventa «master» e l'altro serve solo per fare l'eco del video del master.

Modem

Ovviamente l'uso di una ISDN come modem non può che essere scontato. La connessione a provider Internet via ISDN permette velocità di trasferimento impensate.

Purtroppo al giorno d'oggi la velocità media di Internet è di molto inferiore alla banda disponibile con ISDN. Ma se il

DSP questa scheda consente anche la connessione con un modem analogico. Purtroppo in questo caso è supportato solo il V.22 e quindi si viaggia a soli 1200 baud. In funzionalità modem la scheda Creatix dispone di un set di comandi AT compatibile, rinforzato con quelli necessari alla gestione dei pacchetti X.75.

Nel pacchetto fornito con la scheda viene data anche una nutrita dotazione di programmi di navigazione per Internet e un abbonamento prova con un noto provider nazionale.

Durante i collegamenti Internet il software di gestione della connessione si preoccupa di abbattere la linea dopo un certo periodo di inattività.

La connessione viene riaperta automaticamente, in meno di due secondi, non appena se ne presenti la necessità.

Gestione LAN remote

Come se tutto questo non bastasse, la scheda Creatix e il software ISDN WfW (Windows for Workgroup) permettono di connettere Lan-to-Lan due o più computer via telefono.

Installando il modulo software NDIS (Network Driver Interface Specification) si permette al modulo router di Win-

documenti si trova proprio nel computer del provider la differenza con un modem 28.8 è davvero significativa.

Sebbene non sia dotato di un

dows for Workgroup di connettere logicamente l'interfaccia ISDN con l'interfaccia Ethernet locale.

Lo schema di connettività permette ad esempio di collegare un computer remoto ad un altro computer, oppure un computer remoto alla rete locale, o infine, due reti locali vengono connesse tra loro tramite ISDN.

Anche in questo caso la connessione viene attivata automaticamente quando c'è la necessità di trasferire un pacchetto e viene chiusa, sempre automaticamente, dopo un certo tempo di inattività.

Conclusioni

La scheda è distribuita dalla CoFax di Roma, che distribuisce anche i modem esterni ISDN Zyxel 2864, ed opera da oltre dieci anni nel settore. Se le prestazioni fin qui esaminate e le garanzie di serietà del distributore non fossero sufficienti, dovrebbe essere il prezzo a dire l'ultima parola. Prestazioni simili al costo di un buon modem 28.8 hanno dell'incredibile.

È vero che nel nostro mondo il crollo dei prezzi è abituale, ma c'è comunque un minimo sotto al quale è difficile scendere, soprattutto se non si vuol togliere nulla alla qualità ed affidabilità del prodotto.

La scheda Creatix ISDN Plug&Play, non solo si ripaga in pochi giorni, ma si rivelerà presto uno dei migliori investimenti fatti dall'acquirente.



Qualunque carta tu scelga, la qualità è sempre superiore.



Su qualunque tipo di carta tu stampi, una Epson Stylus™ è sempre il massimo. Perché Stylus ha rivoluzionato la stampa a getto d'inchiostro: l'esclusiva tecnologia Epson MACH (Multilayer ACtuator Head) infatti, assicura risoluzioni di stampa di qualità veramente fotografica (720 dpi) sia in bianco e nero che a colori, sia sulla carta comune che sulle carte speciali, i cartoncini e i lucidi Epson. In più, gli speciali inchiostri Epson sanno rendere il nero più profondo e netto e i colori più brillanti e luminosi (16,7 milioni di sfumature). Se poi pensi che molte Stylus stampano sia da PC che da Mac, che sono corredate di driver sofisticati ma facilissimi da usare e che tutte (anche quelle professionali e quelle speciali per grandi formati) hanno costi di acquisto e di gestione incredibilmente convenienti, allora non è meglio saperne di più sulla gamma Stylus?

EPSON® C'è una Stylus anche per te.

Se vi interessa sapere dove acquistare i prodotti Epson, chiamate il

Numero Verde
167-801101

se invece volete maggiori informazioni, compilate e spedite il coupon qui accanto, magari via fax o su cartolina postale a:
Epson Italia S.p.A. v.le F.lli Casiraghi 427
20099 Sesto S. Giovanni (MI) Fax 02/2440750

Vorrei saperne di più sulla famiglia Epson Stylus. Inviatemi le brochure.

Posseggo già prodotti Epson: SI NO

Nome _____

Cognome _____

Indirizzo casa ufficio Società _____

via _____

CAP _____ Città _____

MCM

