



MIRO COMPUTER PRODUCT «MIROMEDIA»

Tra le nuove proposte della tedesca miro Computer AG, non poteva mancare un «esercizio di stile» nel campo multimediale.

Nella nuova famiglia miroMEDIA, avremo a disposizione una SVGA accelerata (miroMedia View), con a bordo decodifica MPEG hardware, un sinto TV (miroMedia TV) e un «communication center» fax/modem (miroMEDIA Online) dotato oltretutto di sezione audio molto sofisticata, nonché una raffinata radio FM (miroMedia Radio), il tutto governato da un remote control infrarosso (miroMedia Remote). Ce n'è per tutti i gusti, e per tutte le tasche.

I prodotti, uno ad uno

«Cuore» del nuovo media center miro è senz'altro la miroMEDIA View, una scheda combinata SVGA/MPEG decodificata hardware, molto dotata.

La sua confezione, nel consueto stile miro, è dotata di vari articoli, dalla scheda ad un sofisticato software di gestione che si occupa sia dell'utilizzo della

sezione VGA in Windows (3.xx e 95, oltre a soluzioni comprendenti driver per CAD ed OS/2), sia della decodifica MPEG mediante la presenza a bordo di una specifica sezione hardware.

Nella configurazione base la dotazione comprende 2 MB di EDO RAM, capaci già di offrire prestazioni degne di nota in tutti gli ambiti multimediali che una utenza evoluta debba affrontare. In standard PCI, la miroMEDIA View infatti è una scheda grafica dotata di ampie possibilità di riproduzione video digitale.

Oltre al chip Trio 64 V+ è dotata del processore MPEG Scenic MX/2, sempre della S3, molto potente, per lo scaling ed il trattamento dello standard, nonché di possibilità di collegamento, sia in Windows che in DOS, ad un televisore per godere di ogni applicativo si voglia.

È in grado di riconoscere tutti i più comuni formati CD e VideoCD ed è pienamente compatibile con lo standard Open MPEG e RealMagic, per usufruire dell'ampia varietà di prodotti in commercio. Altresì, supporta lo standard

VESA DPMS Energy Saving ed il PnP DDC verso un monitor compatibile. Le risorse di sistema sono comuni ad altri prodotti del genere e la sua installazione non presenta alcun problema.

Capace di gestire fino a 1280x1024 con refresh a 75 Hz nella dotazione software sono presenti utility e molti applicativi per selezionare numerose

miroMEDIA View
miroMEDIA opzione TV
miroMEDIA Online
miroMEDIA opzione Radio

Produttore:

miro Computer Products AG - Carl-Miele Str.4 - D-38112 Braunschweig - Germania

Distributore:

Centro HL distribuzione s.r.l. - Via di Novoli, 9/17 - 50127 Firenze - Numero verde: 167-013037 Fax on Demand: 055/3370730 Fax: 055/3370700 - <http://www.centrohl.it>

Prezzo (IVA esclusa):

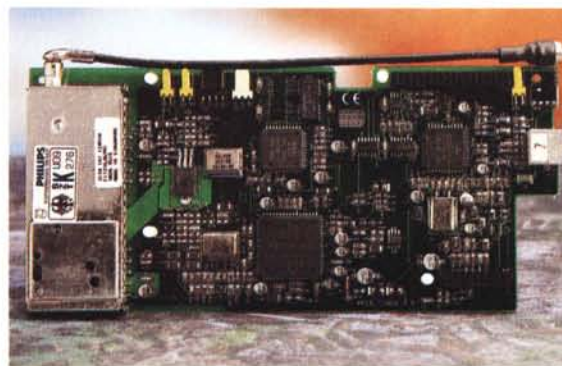
miroMEDIA View	Lit. 450.000
miroMEDIA upgrade TV+telecomando	Lit. 315.000
miroMEDIA Online	Lit. 380.000
miroMEDIA upgrade Radio	Lit. 105.000

modalità e caratteristiche del video VGA; opzioni per eseguire «test screen» molto coreografici, utility di ridimensionamento schermo «on the fly», ridefinizione dei tasti funzione, piani colore (tra 8, 16 e True Color), più altro ancora.

In estrema sintesi, un prodotto certamente innovativo, che mostra la differenza rispetto alle più comuni produzioni, se non altro per la presenza del decoder MPEG hardware.



L'ottima fattura della miroMEDIA View è in evidenza: si notano sia il Trio 64 V+, chip molto ben conosciuto, che il nuovissimo Scenic MX/2, decoder MPEG della stessa S3.



Di altrettanto buona realizzazione è l'hardware della miroMEDIA TV, con in primo piano il tuner di produzione Philips e la circuizione del decoder televideo.

miroMEDIA TV

Degno compagno di avventura della miroMEDIA View è il modulo TV, comprensivo di molte funzioni, alcune sicuramente innovative. Da collegare come «piggy back» alla View, mediante due connettori on board, la scheda è dotata di un ottimo sintonizzatore TV, di ampia capacità di gestione dei canali video e teletext (televideo, con possibilità di memorizzazione di oltre 100 pagine richiamabili all'istante), e di ingresso S-VHS (o composto) oltre a quello d'antenna.

Ciò permette di selezionare facilmente l'emittente, catturare sequenze video o singoli frame, controllare il tutto con un egregio telecomando (in dotazione) molto ergonomico, al tocco di un tasto. Quest'ultimo, collegabile ad una porta seriale nella sezione receiver, è in grado di gestire comodamente funzioni come il volume audio, la scelta dei canali, il controllo televideo, regolare i parametri video come luminosità, contrasto, ecc.

Tornando al modulo miroMEDIA TV, esso si adatta ai vari standard TV (PAL, SECAM e NTSC), può ricevere segnali video via cavo, trattare l'audio stereo e, per finire, le immagini ricevute possono essere liberamente scalate in finestra grazie alla capacità di lavorare in overlay



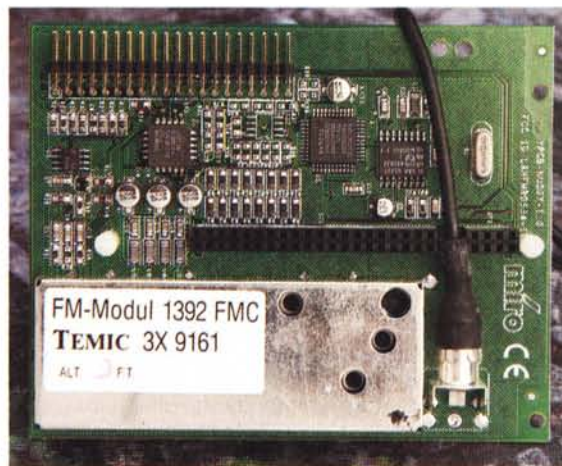
In primo piano la affollata realizzazione della miroMEDIA Online, scheda combinata fax/modem e audio; si notano sia l'incombente Mwave IBM (DSP 2780), sia la piggy-back a cavallo della stessa, dedicata alle funzioni di telecomunicazione.

VGA. Le sue funzionalità sono più che egegre, come la sua gestione, ed in sintesi è un prodotto ben studiato, come dicevamo degno supporto alla miroMEDIA View, di cui ne è il naturale complemento.

Se le prime due schede sono autonome e a sé stanti, nella famiglia miroMEDIA, altrettanto lo sono le altre due, di cui ci occupiamo in queste note.

Si tratta infatti della coppia miroMEDIA Online e miroMEDIA Radio, l'una un completo set di strumenti per la telecomunicazione comprensivo di una sezione audio molto sofisticata, e l'altra un raffinato ricevitore FM stereo con completa gestione RDS.

La convivenza di questo set di elementi con gli altri moduli già esaminati può trasformare il PC in un completissimo sistema multimediale e le spiccate prerogative contribuiscono a costituire un prodotto fuori dal comune, almeno nei confronti della produzione corrente.



miroMEDIA Online

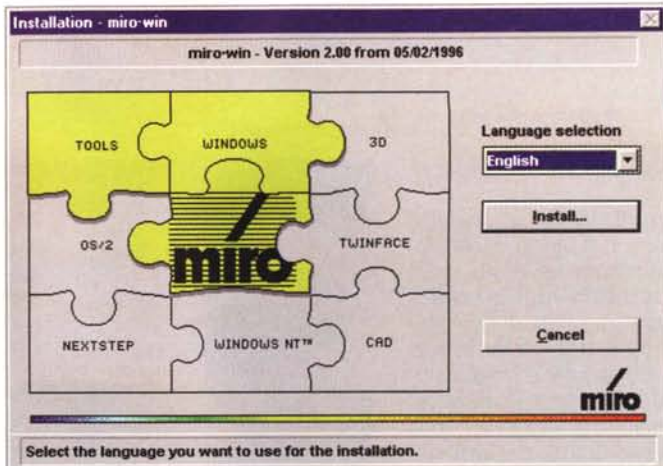
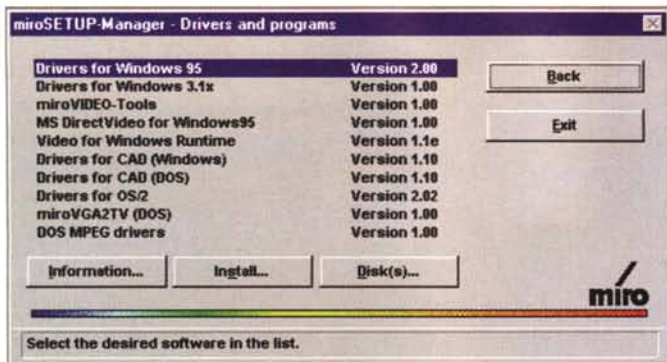
Pensate ad un solo prodotto che abbia funzioni tele-

foniche pressoché complete (compresa la segreteria telefonica), funzioni di fax/modem di alto livello ed una scheda audio Wave Table a 16 bit con DSP. Avrete appena definito la miroMEDIA Online, una completa dotazione che ci permette di comunicare con l'esterno via fax, modem, gestire automaticamente funzioni di segreteria telefonica, ed in più offre un'ottima Wave Table sound card a 16 bit in tecnologia IBM MWave (con DSP 2780MWave).

La sua confezione comprende una vera e propria infinità di cose: dal microfono al cavo telefonico, adattatori vari, due CD-ROM con gli applicativi, software CommPlus e MS Phone ed altro ancora.

In standard ISA, ed organizzata a mo'

Al contrario, ecco la scarsa dotazione della miroMEDIA Radio, riassunta nel sinto FM di produzione Temic e poca altra circuizione. Tutto il grosso del lavoro viene svolto quindi dalla miroMEDIA Online.



Abbiamo appena scelto le opzioni che ci riguardano, e ci viene in soccorso questa finestra molto intuitiva, in cui sono chiare le evidenze.

Il miro Setup Manager consente di selezionare gli applicativi da installare: ce n'è per tutti i gusti, dai driver per Windows a quelli per l'MPEG e per i CAD.

di «wafer», la sua installazione è, nella misura in cui un simile device dovrà essere trattato, sufficientemente chiara e lineare, e con l'ausilio dell'ampio manuale di servizio, peraltro in varie lingue compreso l'italiano, si potrà ovviare ad ogni inconveniente. Le funzioni principali sono descritte in un lungo elenco, che comprende dalle risorse per le telecomunicazioni con modem fino a 28,800 V.34 MNP5, il supporto fax fino a 14,400, l'esercizio in parallelo con il telefono esistente, il DSVD (cioè la funzione «Voice Over Data» su una sola linea telefonica) fino alle opzioni di segreteria telefonica con distinzione automatica fra dati, fax o voce, l'attivazione automatica a seconda del chiamante, con identificazione bidirezionale tra voce e dati. Altrettanto completa è la dotazione in ambito «sonoro» grazie alla presenza della sezione audio Wave Table a 32 voci (Prosonus), alla compatibilità SoundBlaster, agli ingressi ed uscite linea con possibilità di commutazione tra dati e audio con mixer degli ingressi e delle uscite, alle connessioni per microfono dinamico o electret, alla

modalità QSound per una spazializzazione 3D dell'audio, alla compatibilità MPC-3 ed alla gestione hardware per l'interfacciamento di unità CD-ROM in standard Sony/IDE.

La miroMEDIA Online è senza dubbio la «soluzione finale» per quanti debbano usufruire di ampie capacità di gestione automatica di funzioni telefoniche e svolge il proprio lavoro nel migliore dei modi.

In sintesi, tutto quanto è possibile attualmente gestire con, e per, il telefono è prerogativa della miroMEDIA Online, mentre la sezione audio della stessa, perfettamente integrata, ci offre quanto di meglio si possa auspicare (e con un DSP IBM 2780 a bordo c'è di che divertirsi), sia in termini di gestione comune che evoluta.

Esauriente e completa, poi, la dotazione software (sia in ambito Win 3.xx, Win 95 e DOS) mentre pare buona la compatibilità SoundBlaster. Come dice-

vamo, un prodotto veramente completo in ogni sua parte, soprattutto con caratteristiche fuori del comune nell'ambito delle telecomunicazioni.

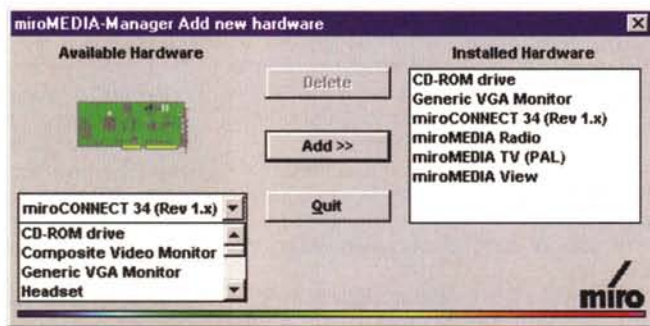
miroMEDIA Radio

Come se non bastasse, altrettanto sofisticata è l'opzione Radio della miroMEDIA Online, un'ulteriore schedina da connettere con una soluzione «piggy back» sulla precedente. Dotata di sintonizzatore FM stereo, con gamma da 87,5 a 108 MHz a passi di 50 kHz, è in grado di gestire in modalità estesa tutte le funzioni RDS presenti «on air».

Tutto ciò significa che la stessa, oltre alle varie capacità di scansione ed alla presenza di memorie per il richiamo di fino a 40 stazioni, offre strumenti per il controllo di profondità di segnale, la selezione della banda di ricezione larga/stretta, automatismi di registrazione di messaggi sul traffico, la ricerca evoluta delle stazioni che gode di tutte le prerogative dello standard RDS in essere. In pratica tutti codici di controllo attualmente definiti nello standard: identificativo della stazione, CT (Clock Time/Date), M/S (Music/Speech System), NWS (National Warning System), TMC (Traffic Message Control), RT (Radio Text), PIN (Program Item Number), DI (Decoder Identification) ed EON (Enhanced Info on Other Network). In aggiunta, è anche in grado di registrare (solo su RAM, ma in stereo a 16 bit 44.1 kHz) il segnale ricevuto

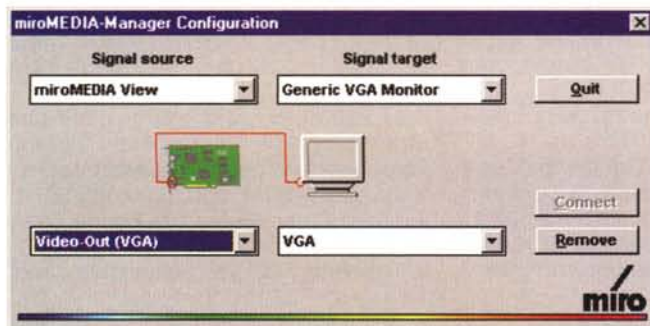
con una gestione comodissima attraverso l'applicativo in dotazione, che in pratica ci offre a video un sinto FM come comunemente lo conosciamo (tra l'altro, la sua ricezione è di alta qualità, nel rispetto delle norme DIN 45500 HiFi che, pur se ben datate, danno il senso della misura).

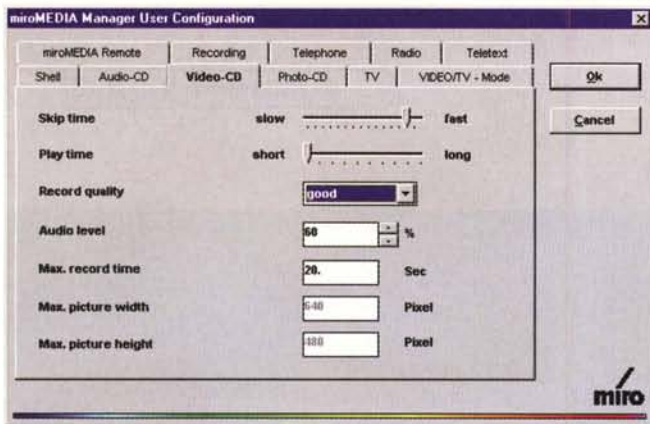
L'installazione è senza problemi (se non quelli relativi al sicuro posizionamento sulla già molto



Una sezione del miroMEDIA Manager ci consente di aggiungere o togliere hardware alla configurazione; questo semplice requester ci offre tale possibilità.

Altrettanto comoda, la sezione di configurazione; avremo modo di vedere quasi fisicamente i nostri collegamenti.





Siamo nella User Configuration, dove potremo gestire in modo fine tutti i parametri a disposizione, per ogni device presente.

Nell'ambiente principale del miroMEDIA Manager, si potranno governare, con il mouse o con il remote control, i device presenti e le loro funzioni. In questo caso abbiamo selezionato la gestione video.



Ancora in ambito video, la finestra con la quale si può operare la cattura in sequenza, in freeze frame ed altro ancora della sorgente video selezionata.

«affollata» miroMEDIA Online); la scheda è dotata di gestione software

Win 3.xx e Win 95, come pure è in grado di essere usata come controller per un eventuale CD-ROM drive. Per concludere, questa miroMEDIA Radio, pur se in Italia le funzioni RDS sono quasi sconosciute al grande pubblico, e da parte delle emittenti principali se ne fa un uso solo coreografico, offre quanto di più completo ci sia capitato di vedere in tale ambito.

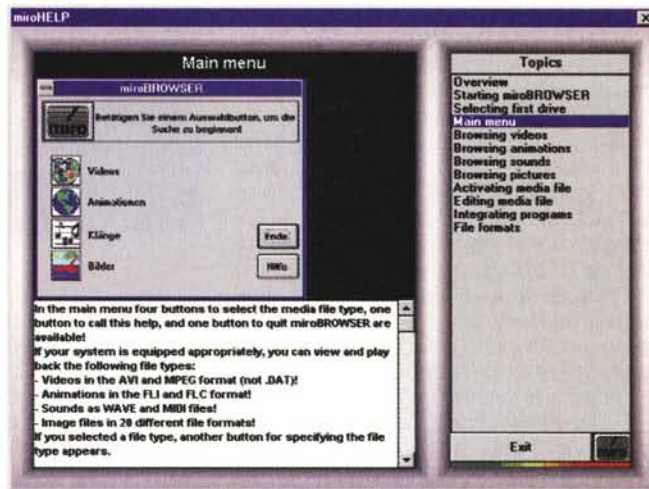
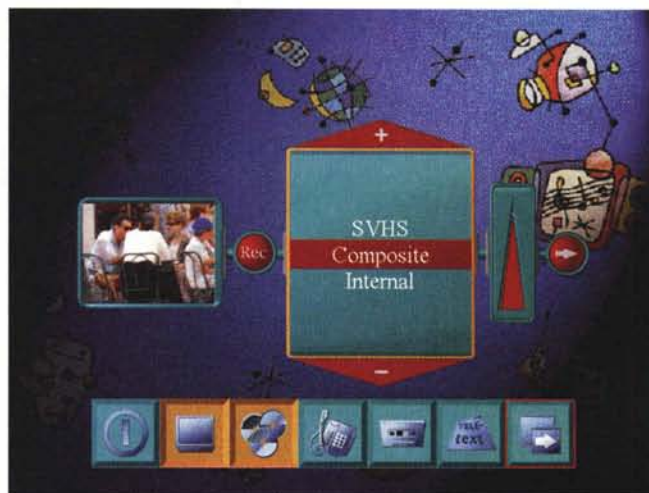
miroMEDIA Manager

Tutto quello che abbiamo appena visto non potrebbe essere più integrato se non con un software all'altezza della situazione; stiamo parlando del miroMEDIA Manager, un tool che ci permette di operare in modo grafico ed intuitivo con l'hardware in nostro possesso, e che quindi è in grado di controllare la miroMEDIA View, l'opzione

TV, la miroMEDIA Online e l'aggiunta Radio, con icone e pulsanti. Presente in ogni confezione della serie miroMEDIA, il Manager consta di vari ambienti: da quello dedicato all'aggiunta/cancellazione dei device hardware presenti, alla loro configurazione (in un intuitivo modo grafico che presenta «fisicamente» la connessione tra i device) alla loro completa gestione nei parametri fondamentali mediante la «User Configuration».

Il miroMEDIA Manager offre la possibilità di settare «di fino» device come il CD-ROM, la TV, le opzioni playback dell'hardware MPEG, la sezione audio e quella telematica in modo pressoché completo.

Benché complesso, appena messo a punto ci offrirà la completa gestione delle «sorgenti» con un'interfaccia ad icone nella quale al solo tocco del mouse, o più propriamente del telecomando, avremo modo di governare il video o la TV, il CD-ROM, le nostre comunicazioni con l'esterno, la sezione audio per



riprodurre/registrare e quant'altro i prodotti esaminati ci offrono.

Conclusioni

La famiglia miroMEDIA ci ha ben impressionato; per dare delle pagelle ad ogni costo bisogna dire che spicca sicuramente la parte video (nella fattispecie la miroView e l'opzione TV); senz'altro la miroOnline (sia lato modem/fax che gestione telefonica) offre prestazioni di livello superiore alla media mentre di buon livello ci sono sembrate la sezione audio, pur se aggiornatissima, e quella sinto FM, penalizzata dalla povertà di funzioni RDS utilizzate in Italia.

Per parlare dei prezzi, poi, ci sembrano tutto sommato adeguati alle potenzialità offerte dai singoli prodotti.

MS