

Prova

di Massimo Truscelli



EPSON STYLUS 1500

Epson propone ormai ogni anno uno o più nuovi modelli di stampante che vanno ad allargare la già vasta gamma Stylus. È il caso anche di questa Stylus 1500 che oltre alle consuete qualità in fatto di nitidezza delle stampe offre anche un doppio plus costituito dalla possibilità di stampa su modulo continuo e dalla possibilità di adottare un kit per la stampa colore. Due caratteristiche che soddisfano pienamente le linee guida dell'ultima tendenza in fatto di stampanti a getto d'inchiostro: alimentazione multipla per fogli singoli o modulo continuo e possibilità di stampa ad elevata risoluzione sia in B/N che a colori. Vediamo più da vicino le caratteristiche di questa Stylus 1500.

Descrizione

La Stylus 1500 adotta la consolidata tecnologia proprietaria per la stampa a getto di inchiostro conosciuta con la sigla Microdot che permette la stampa con una risoluzione massima di 720 punti per pollice (dpi).

La stampante Epson è particolarmente adatta ad un impiego professionale grazie alla presenza dell'ampio carrello con trattori che introducono in spinta il modulo continuo; in alternativa, e senza dover rimuovere il supporto già caricato, è possibile utilizzare l'alimentatore automatico di fogli singoli capace di contenere fogli di formato fino all'A2 portrait.

La qualità di stampa è molto elevata grazie alla funzione Microweave, in grado di eliminare le striature orizzontali nell'immagine mediante una gestione micrometrica dell'avanzamento della carta; molto elevata è anche la velocità di stampa B/N che può raggiungere i 200 caratteri per secondo (cps) in modalità LQ e raggiunge i 400 cps in modalità Draft.

Tra le caratteristiche salienti della Stylus 1500 è da sottolineare la capacità di stampa di striscioni lunghi fino a 6.5 metri eventualmente anche a colori grazie all'impiego del kit colore opzionale.

Come per gli altri modelli Stylus la tecnologia di stampa è quella a getto di

inchiostro basato sull'impiego di speciali inchiostri di formulazione adatta all'impiego con le testine di stampa piezoelettriche multistrato (MACH) adottate dal costruttore giapponese.

Le emulazioni offerte dalla Stylus 1500, comprendenti l'ormai affermato standard Epson ESC/P2 e l'emulazione IBM ProPrinter XL24E, assicurano la piena compatibilità con le applicazioni DOS mentre per ciò che riguarda Windows (3.1 e 95) la gestione di tutti i parametri di stampa è affidata ad un driver software sviluppato dalla società Software 2000 di Oxford, divenuta praticamente onnipotente quando si parla di driver di stampa per periferiche a colori. Ampia compatibilità è assicurata anche con la piattaforma Macintosh grazie alla disponibilità di uno specifico driver software compreso nella configurazione standard e di schede di interfaccia opzionali per il collegamento AppleTalk o EtherTalk.

La presenza di 64 ugelli per la testina monocromatica e di 60 ugelli (20 per ogni colore) per quella a colori garantiscono un'elevata risoluzione di stampa mentre la dotazione di font residenti copre le esigenze di stampa più diverse grazie a 5 font monospaced (Roman, Sans Serif, Courier, Prestige, Script) e 4 font proporzionali (Roman, Sans Serif, Roman T, Sans Serif H).

La configurazione standard prevede software di gestione per Macintosh e Windows completi di un'apposita utility per l'allineamento orizzontale e verticale delle testine B/N e colore

Il pannello di controllo visualizza le informazioni stampandole direttamente sulla carta. Secondo le ultime tendenze in fatto di ink-jet a carrello largo sono presenti i trattori per il modulo continuo.

Epson Stylus 1500

Produttore:

Seiko Epson Co. - 3-5, Owa 3-chome, Suwa-shi - Nagano-ken 392 - Japan.

Distributore:

Epson Italia Spa - V.le F.lli Casiraghi, 427 - 20099 Sesto San Giovanni (MI) - Fax: 02/24407501

Prezzo (IVA esclusa):

Stylus 1500 Lit. 1.790.000
kit opzionale colore Lit. 150.000

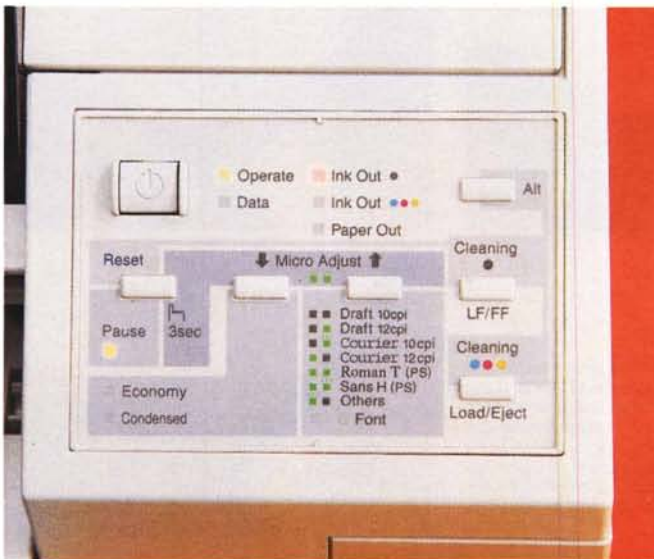
oltre ad una selezione di supporti per la stampa comprendente anche fogli di carta patinata per la stampa a più elevata risoluzione.

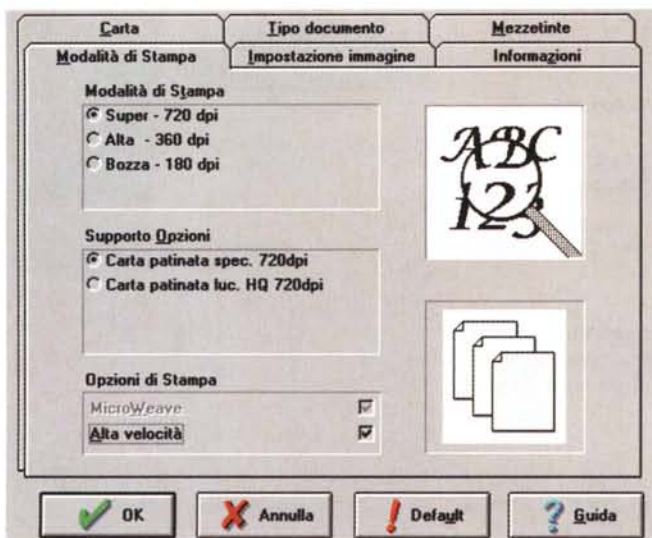
Uso

La prima differenza che salta agli occhi rispetto alle precedenti Stylus è la diversa forma ed ubicazione della cartuccia di inchiostro monocromatica che è ora capace di assicurare una stampa prolungata rispetto al passato: circa 1900 pagine di testo in formato A4. Per poter utilizzare la Stylus 1500 è necessario inserire la cartuccia (a forma di parallelepipedo) in uno scomparto posto alla base della stampante sul lato destro

La soluzione scelta da Epson per le cartucce di inchiostro consiste in due diversi caricatori di foggia, forma ed ubicazione diversa. Cartuccia monocromatica nella base e cartuccia colore sul carrello di stampa.

in corrispondenza dell'angolo. Situazione più tradizionale per la cartuccia colore opzionale da inserire nel solito scomparto ubicato sul carrello di



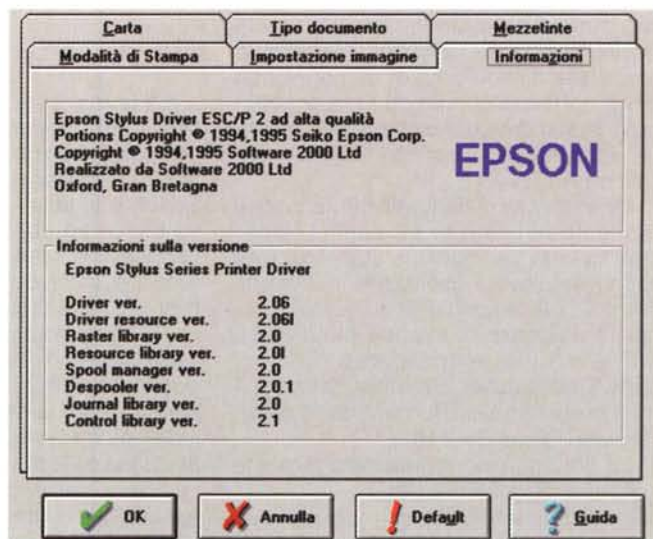
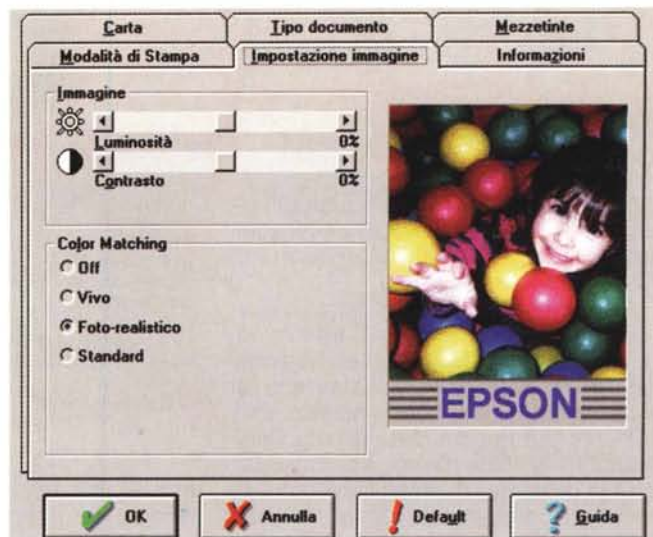


stampa. Come al solito, il pannello di controllo permette di assolvere tutte le funzionalità di gestione della stampante, ma essendo privo di un display delega tale funzione alla stampante su carta di tutti i messaggi di configurazione rendendo un po' macchinose tutte le operazioni di settaggio dei parametri tra i quali la selezione della lingua (italiano compreso) utilizzata per «dialogare» con l'utente.

Eseguite le procedure di configurazione ed allineamento delle testine si è pronti per stampare i propri documenti.

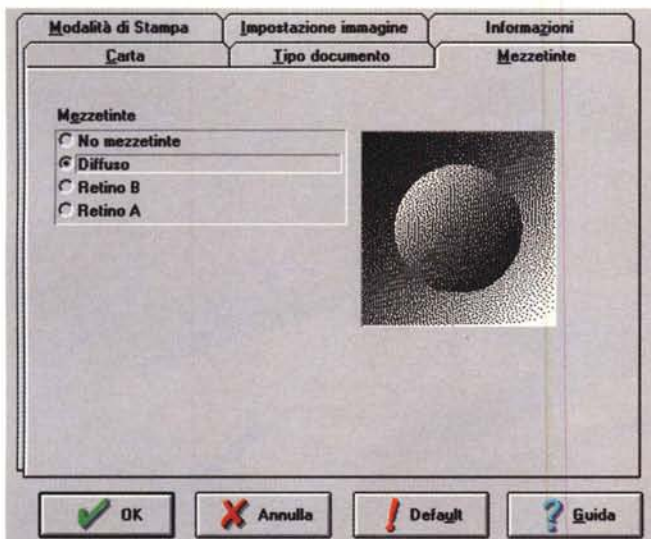
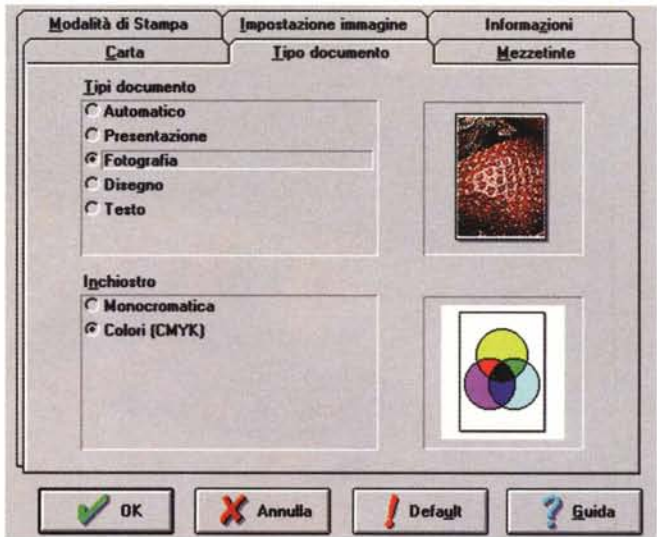
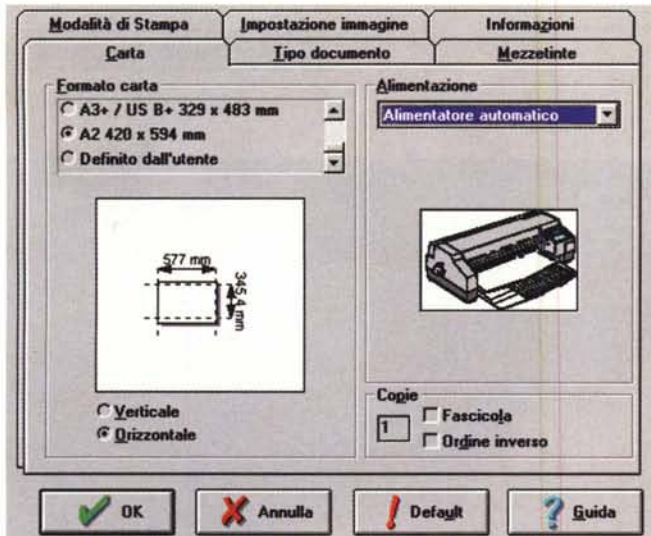
Nelle prove condotte in redazione

Il driver di stampa sviluppato dalla Software 2000 consente il completo controllo delle funzionalità: modalità di stampa, controllo di luminosità e contrasto, color matching per il migliore adattamento al tipo di documento da stampare.



La Stylus 1500 offre la possibilità di stampare con una risoluzione di 720 dpi su speciale carta patinata o su carta normale a 360 dpi: è evidente la migliore qualità ottenibile alla risoluzione maggiore sia con immagini bit-map (Corel Stock Photo Library) che vettoriali (Adobe Illustrator). Da notare nell'immagine qui sopra come l'esclusione della funzione Microweave provochi fastidiose striature tra una riga di stampa e l'altra.





Sempre il driver di stampa permette il controllo dei formati e dell'orientamento carta, la scelta del tipo di stampa in funzione del documento e la scelta del tipo di retinatura.

su modulo continuo, prerogativa finora riservata alle stampanti ad impatto a matrice di punti.

Il problema è per fortuna facilmente risolvibile agendo sulle opzioni offerte dal software di gestione alla voce «impostazione immagine»; più precisamente luminosità, contrasto e color

La possibilità di poter impiegare un kit opzionale che permette la stampa a colori allarga la gamma dei campi di impiego di questa stampante adatta sia al lavoro di office automation che alla produzione di documenti di computer grafica anche di elevata qualità grazie alla risoluzione di 720 dpi sulla speciale carta patinata.

con i soliti file grafici e di testo solitamente impiegati per saggiare le caratteristiche delle stampanti abbiamo ottenuto buoni risultati generali anche se dobbiamo ammettere che la Stylus 1500 nasce principalmente per essere utilizzata nella produzione di stampe B/N e successivamente, con l'adozione del kit opzionale, anche per quelle a colori.

Abituati alla tradizionale qualità delle stampe a colori offerte dalla gamma Stylus abbiamo avuto modo di poter notare che su alcune immagini particolarmente difficili, specialmente di tipo fotografico, caratterizzate da zone molto contrastate o con numerose tonalità dello stesso colore, anche su supporti di più elevata qualità come la carta patinata, le stampe risultano in qualche caso affette da qualche dominante cromatica o presentano zone confuse nelle quali è difficile identificare con chiarezza le differenze di colore.

matching. Diverso è il discorso per ciò che riguarda le immagini vettoriali stampate sempre con buona qualità ed indipendentemente dal supporto di stampa utilizzato: carta patinata da 720 dpi, carta normale (carta per fotocopiatrici), lucidi da proiezione, ecc.

Molto pratico ed utile è il vassoio di alimentazione automatica dei fogli singoli presente nella configurazione standard della stampante al contrario del kit colore acquistabile separatamente e composto da un contenitore nel quale è racchiusa, in modo che non si deteriori, la cartuccia contenente gli inchiostri dei colori primari ciano, magenta e giallo.

Conclusioni

La Stylus 1500 conferma le tradizionali doti di qualità offerte dalle periferiche di stampa Epson offrendo al contempo il plus della possibilità di stampa

La scelta di Epson di fornire la stampante completa di un alimentatore automatico di fogli singoli oltre che dei trattori per il modulo continuo, pone questa stampante ad un livello di maneggevolezza superiore rispetto ad altri modelli concorrenti della medesima categoria di prestazioni.

Non rimane che considerare il prezzo del prodotto che nello specifico caso ci sembra ben rapportato alle prestazioni offerte: unmilionesettecentonovantamila lire IVA esclusa per la stampante in configurazione monocromatica, cifra alla quale bisogna aggiungere le centocinquantomila lire (sempre IVA esclusa) necessarie per l'acquisto del kit colore opzionale che espande notevolmente le possibilità di utilizzazione della stampante.

Epson Stylus 1500 mantiene il tradizionale standard qualitativo del produttore giapponese e, soprattutto, rappresenta una valida alternativa per l'utente desideroso di soddisfare esigenze molto diverse tra loro.