



## Expert Software Landscape Design 3D

di Massimo Truscelli

**E**xpert Software produce software per il mercato home e per la produttività personale; quotata in borsa con il titolo Nasdaq XPRT la sua offerta comprende oltre 100 titoli per le piattaforme Windows 3.1, Windows 95 e Apple Macintosh.

Nella vasta produzione compaiono programmi di intrattenimento, produttività personale, programmi educativi e titoli per il mercato SOHO di vario genere.

Il titolo di Expert Software più conosciuto è certamente Home Design 3D del quale sono state vendute negli Stati Uniti, dalla data della creazione, nel 1991, più di 1 milione di copie. Nel novembre del 1995 Expert Software ha acquisito la Swfte International, una società specializzata nella produzione di software educativo che è divenuta di fatto una sussidiaria dedicata alla produzione di programmi per questo specifico settore.

In Italia e nel Canton Ticino Expert Software è distribuita dalla Logic di Bovisio Masciago (MI) che offre il comple-

to catalogo dei prodotti con il medesimo prezzo conveniente che ha reso celebre i prodotti del marchio americano in tutto il mondo, offrendo nel contempo anche una serie di servizi accessori come la traduzione degli help on line che rende l'impiego dei programmi ulteriormente semplice e pratico.

Nella vasta produzione Expert Software offerta da Logic, comprendente alcuni celebri programmi come, solo per citarne qualcuno, Personal Publisher, Great Presentations, Quick & Easy CAD, Moduli, abbiamo scelto di esaminare Landscape Design 3D nella sua rinnovata versione 4.0 che rappresenta il naturale complemento del più noto Home Design 3D già esaminato sul numero 153 di MCmicrocomputer (luglio/agosto 1995).

### Descrizione

Landscape Design 3D versione 4.0 offre un motore completamente nuovo rispetto alle precedenti versioni che assicura una velocità maggiore ed una mi-

### Expert Software Landscape Design 3D

#### Produttore:

Expert Software Inc. - 800, Douglas Road - Coral Gables, FL-33134 (USA).

#### Distributore:

Logic srl - Strada Statale dei Giovi, 34 - 20030 Bovisio Masciago (MI) - Tel.: 0362/559407 Fax: 0362/559415.

#### Prezzo (IVA inclusa):

Landscape Design 3D Lit. 68.500

gliore gestione delle proprie funzionalità pur se gli sviluppatori della Expert hanno dovuto rinunciare a qualche funzionalità accessoria come la possibilità di importare file in formato BMP, PCX, TIF a favore del formato proprietario XLD. Allo stesso modo, considerando le caratteristiche completamente nuove del motore di Landscape Design 3D, esso non è compatibile (nel senso che non può aprire direttamente i file) con i formati dei file delle precedenti versioni: DG3, HD3, LIB, X3D e XOB; viceversa, Landscape Design 3D consente di importare i file provenienti da Home Design 3D che abbiano l'estensione X3D e XOB, ragione per la quale, pur se con qualche limitazione, è assicurato un certo grado di compatibilità con la più recente precedente versione del programma su CD-ROM.

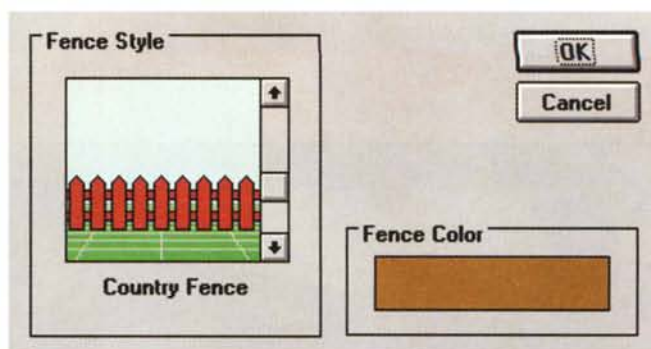
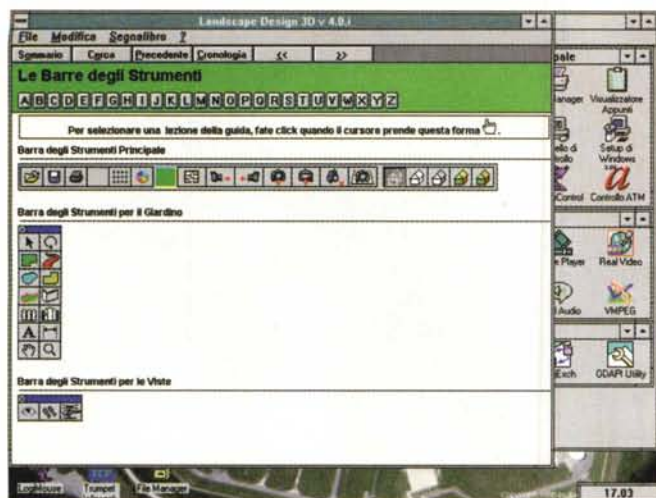
Dopo queste inevitabili premesse bisogna ammettere che Landscape Design 3D è un programma che per le sue caratteristiche risulta abbastanza sorprendente.

L'obiettivo che si erano prefissi gli sviluppatori era quello di creare un programma in grado di progettare la disposizione delle piante nel proprio giardino con la possibilità di una vasta gamma di scelte riguardanti sia il tipo di pianta che l'inserimento di arredi e opere in muratura come mobili da giardino, piscine, ecc.

Questo obiettivo è stato raggiunto grazie ad una libreria in grado di offrire un totale di 440 elementi comprendenti piante, alberi, fiori ed accessori per il giardino.

Un sofisticato sistema di gestione delle viste permette di percorrere il giardino a piedi o di volarci sopra con un elicottero. Tra le altre caratteristiche, un elemento di primaria importanza è la possibilità di inserire nel giardino anche i progetti realizzati con Home Design 3D in modo da poter disporre di un pratico, semplice e conveniente strumento di progettazione con il quale «reinventare» la propria casa ed il giardino.

Come se ciò non bastasse, è possibile assistere istantaneamente alla crescita delle piante per un periodo massimo di 50 anni avendo così un quadro immediato del come meglio distribuire le



L'Help in linea in lingua italiana aiuta l'utente ad utilizzare meglio le possibili opzioni consentite. In basso un esempio delle informazioni fornite per ogni pianta selezionata.

piante in modo che nel tempo si ottenga il risultato desiderato.

La configurazione hardware consigliata per il migliore utilizzo del programma si compone di un sistema 386DX o superiore equipaggiato con 4 Mbyte di RAM (meglio se 8), scheda grafica SuperVGA o superiore, 1 Mbyte di spazio libero su hard disk, mouse, stampante e Windows 95 o Windows 3.1.

### Installazione ed uso

L'installazione è molto semplice: permette di ottenere le istruzioni e di creare un file di aiuto nella lingua desiderata a scelta tra inglese, italiano, spagnolo e portoghese. Abbiamo eseguito varie installazioni su sistemi diversi (tra i quali anche il Pentium Pro provato su questo stesso numero) e sia con Windows 3.1 che Windows 95 ottenendo prestazioni analoghe per tutti i modelli.

L'ambiente principale di Landscape Design 3D offre una palette di strumenti con i quali spostare gli oggetti, ruotarli, ingrandire la vista, scrivere testi, misurare dimensioni e creare aiuole, sentieri, stagni, recinzioni, steccati, cancelli, muri di spartizione e pedane; a sinistra una barra scorrevole offre gli elementi che è possibile inserire scegliendoli mediante un menu a discesa tra varie categorie: piante stagionali, sempreverdi, alberi da frutta, fiori perenni o stagionali, flora rocciosa o acquatica, siepi, palmizi, piante grasse, oppure una ricca serie di elementi di arredo comprendenti vari tipi di gazebo, piscine, altalene, fino al barbecue.

In alto, sotto i menu sono presenti i bottoni relativi alla gestione dei file ed una serie di altri bottoni corrispondenti a funzionalità proprie del programma come: la visualizzazione in pianta, tridimensionale da vari punti di vista, ortogonale oppure in prospettiva; la visualizzazione dalla modalità wireframe a quella a colori sfumati passando per vari

<b>Common Name:</b> Gum Tree			
<b>Botanical Name:</b> Eucalyptus globulus			
<b>Age Planted:</b> Seedling			
<b>Type:</b>	FLOWER	PLANT	SHRUB
<b>Propagation:</b>	WINTER	SUMMER	AUTUMN
<b>Water:</b>	LITTLE	MODERATE	EXCESSIVE
<b>Sun Light:</b>	LITTLE	AVERAGE	EXCESSIVE
<b>Height:</b>	5'	35'	45'+
<b>Max. Height:</b>			
<b>Soil Type:</b>	SANDY CLAY LOAM	SANDY LOAM	SILTY LOAM
	CLAY	ALKALINE	ACID
<b>OK</b>			

gradi compresi i toni di grigio o i colori solidi. La barra dei menu a discesa offre una serie di scelte abbastanza ampia con la quale soddisfare le esigenze più diverse mediante strumenti in gran parte disponibili anche mediante le palette già presenti sullo schermo. File consente di controllare le operazioni relative ai file ed alla stampa; Edit offre le funzionalità tradizionali di taglia, copia, incolla, selezione di tutti gli elementi e assegnazione dei colori; nel menu Tools sono invece compresi tutti gli strumenti necessari per disegnare il giardino; Plan permette di impostare gli attributi riguardanti le dimensioni del foglio da disegno, la scala, l'unità di misura, l'aggancio automatico ai punti della griglia, la visualizzazione o meno della griglia stessa, la selezione del colore di sfondo (cielo); View offre la possibilità di definire il punto e le modalità di visione in maniera analoga ai bottoni già presenti nell'ambiente principale; Windows ed Help offrono le consuete possibilità offerte da Windows nella gestione delle finestre e degli help in linea.

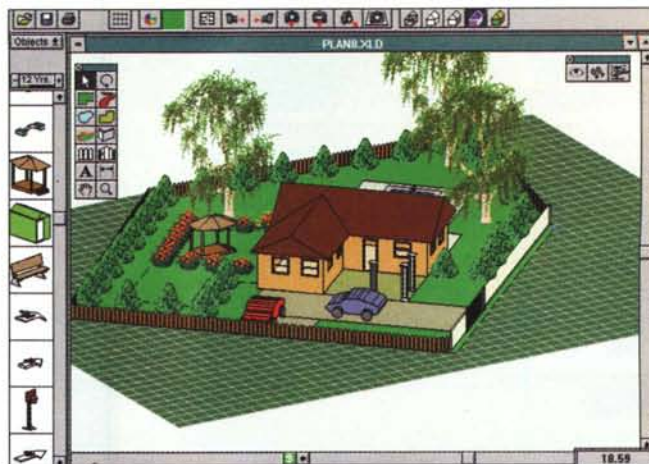
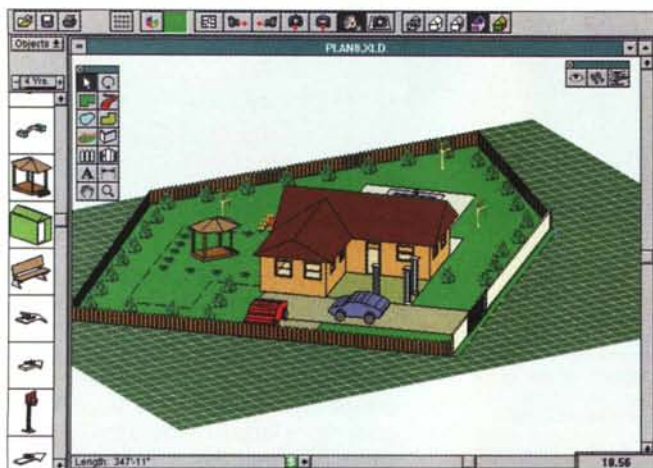
Un'ulteriore piccola palette a tre bottoni permette di «guardarsi intorno» come se si fosse dentro il giardino, cam-

minare all'interno di esso, oppure volare sopra di esso come se si fosse a bordo di un elicottero. Queste ultime possibilità sono molto divertenti anche se bisogna ammettere che il programma non consente di utilizzare tutta la potenza offerta dai sistemi operativi e dall'hardware attualmente disponibili. La gestione di tutte le funzionalità di inserimento degli elementi avviene con delle semplici operazioni di drag&drop, mentre l'attivazione delle varie modalità di visione del giardino gode di un sistema di orientamento che muove l'osservatore in base ai movimenti del mouse utilizzato con il tasto sinistro premuto.

Una barra di scorrimento permette di vedere l'evoluzione del giardino con la crescita delle piante in un arco massimo di 50 anni partendo da un periodo minimo di 3 mesi. Lo stesso strumento consente anche di definire l'età della pianta al momento dell'inserimento nel giardino in modo che sia possibile simulare la pre-esistenza di alberi nel momento nel quale si «piantano» gli altri elementi floreali.

Una delle caratteristiche del programma, da ritenersi in un certo qual modo educativa, è la possibilità di disporre di una nutrita serie di informazioni per ogni pianta selezionata: nome comune (in inglese) e nome scientifico, tipo di flora (pianta floreale, cespuglio, albero, siepe), periodo di semina, quantità di acqua necessaria al buon sviluppo, illuminazione richiesta, massima altezza raggiungibile e tipo di terreno. In aggiunta, un ulteriore click sul tasto destro del mouse consente di visualizzare la zona di distribuzione sui vari continenti in modo da capire a colpo d'occhio se la pianta selezionata è adatta alla propria zona di residenza.

Una sezione di calcolo, che permette di inserire i dati relativi al costo delle varie piante, dei materiali e dei vari arredi consente di determinare a grandi linee il prezzo del proprio progetto (in dollari); peccato che questa sezione non permetta di salvare i dati per poterli richiamare successivamente, ma si limiti esclusivamente a funzionare come una calcolatrice dedicata. Molto ampie sono le possibilità di scelta del colore e delle opzioni riguardanti molti elementi come



In un arco di tempo di 8 anni le piante del nostro giardino possono crescere fino a fornire la frescura desiderata sul bordo della piscina.

## Expert Software: facile e pratico

Una delle caratteristiche di maggior interesse di Software Expert è l'offerta di prodotti caratterizzati dal prezzo contenuto e dalla buona qualità generale che affrontano problematiche diverse anche solo per il gusto del divertimento oltre che della produttività vera e propria. Parlare ampiamente di tutti i titoli non sarebbe possibile poiché la produzione comprende oltre un centinaio di titoli disponibili sia su CD-ROM che su dischetti da 3.5", ma parlare di qualcuno dei titoli disponibili in Italia, ai quali il distributore nazionale Logic ha provveduto in qualche caso a dare una veste italiana ed a tradurre la guida interattiva disponibile all'interno delle applicazioni, ci sembra utile per i nostri lettori.

Oltre al cavallo di battaglia rappresentato da Home Design 3D, ora fornito con una libreria comprendente 200 elementi d'arredo modificabili, 20 progetti già realizzati e venduto al prezzo di 68.500 lire, Logic propone anche Quick & Easy CAD, un programma di disegno tecnico, venduto al prezzo di 49.900 lire, che offre anche numerose funzionalità normalmente presenti in programmi di illustrazione. Tra le sue caratteristiche vale la pena sottolineare la gestione del colore a 24 bit per un totale di 16.7 milioni di sfumature, la possibilità del disegno con fino a 260 livelli, la dotazione di 250 simboli per la realizzazione di dise-

gni architettonici, meccanici, elettrici. Moduli (Forms) offre l'help in linea in italiano; è un programma per la generazione di moduli professionali che offre la possibilità di creare, compilare ed agganciare a database, moduli dall'aspetto professionale per la gestione dei dati, il calcolo automatico, la formattazione automatica di dati riguardanti valuta, date, numeri telefonici, testi, eventualmente attingendo le informazioni da alcuni dei più noti database esistenti: dBase, Paradox, Foxpro. Nella dotazione di Moduli, venduto anch'esso a 68.500 lire, è compresa una ricca libreria di 400 moduli preconfezionati e pronti per l'uso.

Altri titoli offerti da Logic comprendono Personal Publisher, un programma DTP con caratteristiche professionali completo di una serie di modelli già pronti; Astronomia, una guida all'esplorazione del cielo completa di atlante astronomico con oltre 10.000 voci su stelle, pianeti, galassie, nebulose e costellazioni; Atlante, un atlante su CD-ROM che oltre alle carte geografiche offre statistiche, bandiere, fusi orari e dati satellitari; per finire, Logic propone anche numerosi altri programmi e raccolte di clip art suddivise per temi che permettono di facilitare il lavoro di chi impiega il computer potendo contare su un prezzo che, nella tradizione dei prodotti Expert Software, è sempre contenuto.

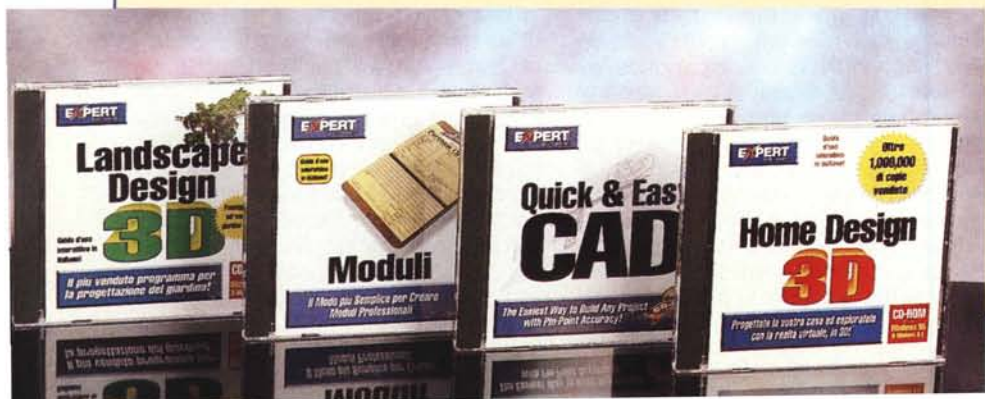
recinzioni, steccati e cancelli. La possibilità di eseguire misure con lo specifico strumento è molto utile così come la possibilità di procedere al settaggio dei parametri relativi alle unità di misura in modo da avere la corretta corrispondenza tra le misure reali e l'aspetto sullo schermo. In generale il programma risulta soddisfacente e divertente, l'unica pecca consiste in una generale lentezza delle operazioni di redraw alla quale si può facilmente supplire selezionando la modalità wireframe mentre la costruzione del giardino è in corso e soprattutto ricorrendo al posizionamento delle recinzioni e degli steccati solo alla fine, in modo da rendere tutte le operazioni di disegno molto più rapide.

Altro utile accorgimento quando si procede al posizionamento di un edificio realizzato in Home Design 3D è la rimozione degli arredamenti e dei muri interni in modo che il programma non perda tempo nel calcolo di superfici che di fatto non saranno poi visibili.

### Conclusioni

Probabilmente Landscape Design 3D può far storcere il naso ad un architetto specializzato in arredo urbano e spazi verdi, ma nelle mani di un bravo vivaista può diventare anche uno strumento di lavoro oltre che un divertente, semplice, ma anche utile, strumento di intrattenimento. Pur se affetto da qualche limitazione riguardante una certa lentezza delle operazioni su sistemi hardware obsoleti, in considerazione del costo di sole sessantottomilacinquecento lire IVA inclusa, il giudizio non può che essere positivo. Il rapporto tra prestazioni e prezzo appare sufficientemente conveniente per consigliarne l'acquisto.

MS



# CorelFLOW 3

## FUNZIONI INSUPERABILI



Funzioni	CorelFLOW 3
Simboli	<b>6.400+</b>
Librerie organizzate di simboli e stencil	<b>205</b>
Caratteri	<b>150</b>
Immagini clipart	<b>1.500+</b>
Immagini fotografiche	<b>1.000</b>
Ripetizione automatica di pattern a linee	<b>SI</b>
Strumento per poligoni	<b>SI</b>
Riempimenti sfumati	<b>SI</b>
Frecce centrali ripetute	<b>SI</b>
Collegamenti ipertestuali	<b>SI</b>
Anteprima di stampa dinamica	<b>SI</b>
Ombreggiature multiple	<b>SI</b>
Sinonimi e assistenza sul testo	<b>SI</b>
Regolazione automatica delle linee	<b>SI</b>
Editor per gli script	<b>SI</b>
Supporto per diversi modelli di colore	<b>8</b>



**Windows 95 e Windows NT™**

DIAGRAMMI	SCHEMI	SCHEMI TECNICI	PIANTINE
<ul style="list-style-type: none"> <li>Organigrammi</li> <li>Diagrammi di flusso</li> <li>Programmazione temporale</li> <li>Diagrammi di flusso di produzione</li> <li>Marketing</li> </ul>	<ul style="list-style-type: none"> <li>Schema della rete</li> <li>Qualità</li> <li>Diagrammi a blocchi</li> <li>Logica booleana</li> <li>Tornei</li> </ul>	<ul style="list-style-type: none"> <li>Elettrico</li> <li>Meccanico</li> <li>Chimico</li> <li>Petrolio</li> <li>Software</li> </ul>	<ul style="list-style-type: none"> <li>Cartine</li> <li>Piantina abitazione</li> <li>Piantina ufficio</li> <li>Piantina aerea</li> <li>Mappe</li> </ul>

*...ed altro ancora!*

CorelFLOW 3 comprende tutti gli strumenti necessari per comunicare le proprie idee in modo efficace. Si tratta di un'applicazione per Windows 95 a 32 bit e costituisce il software più potente disponibile sul mercato per la creazione di diagrammi. Offre oltre 6.400 simboli utilizzabili con la funzione trascina e inserisci, il supporto per Microsoft Office Binder e la tecnologia grafica di CorelDRAW™ 6: è così possibile creare con estrema facilità diagrammi perfetti con CorelFLOW 3. Tutto ciò è offerto da Corel, il leader mondiale per le applicazioni di grafica.

### Facile da utilizzare!

- Controllo ortografico, sinonimi e assistenza sul testo
- Anteprima di stampa dinamica
- Righelli e linee guida
- Supporto per Microsoft Office Binder
- Modelli e Wizard

### Maggiore potenza!

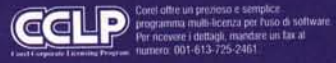
- Progettato per Windows 95 e Windows NT™
- Regolazione automatica delle linee
- Controlli avanzati sul testo
- Riempimenti sfumati e ombreggiature

### Maggiore valore!

- 6.400 simboli
- Oltre 1.500 immagini clipart
- 1.000 immagini fotografiche
- 150 caratteri



<b>J Soft S.r.l.</b> Tel: 039/6899802 Fax: 039/6899784	<b>CDC Point S.p.A.</b> Tel: 0587/422022 Fax: 0587/422266	<b>Ingram Micro S.p.A.</b> Tel: 02/957961 Fax: 02/95796401
<b>Computer 2000</b> Tel: 02/525781 Fax: 02/52578201	<b>Delta S.r.l.</b> Tel: 0332/803111 Fax: 0332/860781	



Partecipate al Concorso Internazionale di Disegno (da Settembre '95 a Luglio '96) Chiamare per ricevere un fax con il regolamento del concorso ed un modulo d'iscrizione. Con un telefono a toni: 001-613-728-0826, int. 3080, Documento #1128. Con un telefono a impulsi: 001-613-728-8200, int. 81609. Per inviare un fax: 001-613-728-2891.

