

Un tronco per quanto stia in un fiume...

... non sarà mai un coccodrillo. Il proverbio in lingua Bambarà, un idioma «trasversale» del centro dell'Africa, usato per usi commerciali, arriva giusto per esprimere un concetto. Con l'avvento dell'informatica e con la grande diffusione della programmazione, tutti, chi con maggiore chi con minore maestria, si sono messi a scrivere in digitale.

Di problemi seri da risolvere con l'informatica però non ce ne sono poi molti, ed alla fine i prodotti che escono sono sempre più o meno gli stessi. Attenzione con ciò non sminuisco nulla, anzi quelli che vado a presentare sono belli e utili per il loro fine. Magari vincere al TotoGol o la noia di un pomeriggio giocando a dama

di Paolo Ciardelli

Dama Deluxe

- Nome archivio: DAMAD.ZIP
- Compressione: PKZIP 2.03g
- Tipo: gioco
- Sistema Operativo: Ms-Dos

Piccola prefazione per chi non conosce il gioco della dama. La dama italiana si gioca su una scacchiera di 64 caselle, 32 bianche e 32 nere, disposta in maniera che la casella d'angolo alla destra di ogni giocatore sia nera.

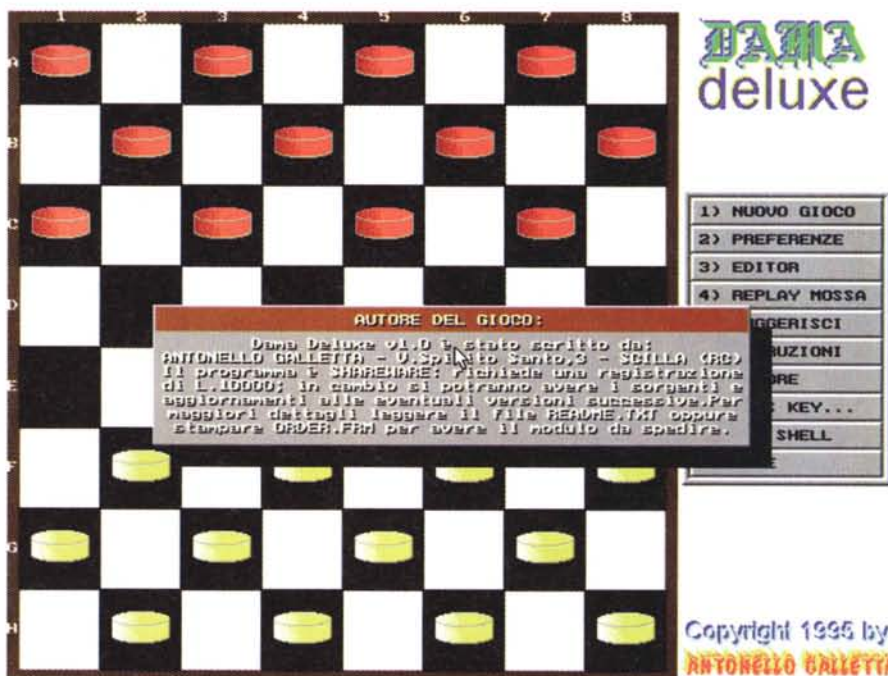
I due giocatori dispongono di 12 pedine a testa di due colori diversi (di solito il bianco e il nero, ma nel gioco saranno il bianco e il rosso).

Il bianco inizia sempre per primo.

Le pedine possono muoversi soltanto sulle caselle nere della scacchiera. Ogni giocatore muoverà una pedina per volta. Sia le dame, sia le semplici pedine si spostano diagonalmente di una casella alla volta, a meno che non mangino, cioè catturino un pezzo avversario.

Come detto, sia la pedina sia la dama possono spostarsi solo obliquamente e di una casella per volta ma, mentre la pedina può muoversi solo in avanti (cioè verso l'avversario), la dama può farlo in ogni direzione.

Una pedina diventa dama quando riesce a raggiungere il bordo della scacchiera opposto a quello di partenza, cioè ad occupare una casella dell'ultima fila dello schieramento avversario. Una volta diventata dama una pedina ha il vantaggio non solo di potersi muovere sia in avanti che all'indietro, ma anche di non poter essere catturata se non da un'altra dama. Una dama viene contraddistinta da due pedine contrapposte.



Per catturare un pezzo avversario bisogna scavalcarlo, ovvero collocare la propria pedina alle spalle dell'altra. Ovviamente questo sarà possibile solo se dietro alla pedina non ci sono altre pedine, o se la pedina non è accostata al bordo della scacchiera. Se una pedina o una dama ha l'occasione di prendere un pezzo avversario, deve farlo obbligatoriamente. Ogni volta che un pezzo viene catturato è tolto dalla scacchiera. È consentito mangiare più pedine (o dame) in una sola volta. Questo quando, dopo aver catturato la prima pedi-

na, il nostro pezzo si trova di fronte un'altra pedina in condizione di essere presa.

Trovandosi in condizione di poter scegliere, bisogna sempre catturare il pezzo di valore più alto o il maggior numero di pezzi nemici. Quindi, potendo prendere o una pedina o una dama, si dovrà prendere la dama; fra una pedina e più pedine si opterà per quest'ultime. Inoltre se si dovrà scegliere fra una sola dama e più pedine si prenderanno sempre le pedine.

Anche l'ordine di presa va tenuto in

considerazione: se infatti ci troviamo di fronte all'alternativa di catturare una dama e una pedina da un lato o una pedina e una dama dall'altro, si deve sempre prendere la combinazione che inizia col pezzo di maggior valore.

Infine, a parità delle altre condizioni,

fra dama e pedina si prenderà sempre con la dama.

La partita ha termine quando uno dei giocatori riesce a mangiare tutte le pedine dell'avversario o ad impedirgli qualunque mossa.

La partita è considerata «patta»

quando nessuno dei due avversari è in grado di chiudere o mangiare le pedine dell'altro.

Il programma che permette di simulare al computer tutto ciò è ben supportato sia come grafica che come suoni... da provare!

Idraulica

- Nome archivio: IDRAULIC.ZIP
- Compressione: PKZIP 2.03g
- Autore: Ing. Vincenzo Cozzubbo
- Tipo: utility
- Sistema Operativo: Ms-Windows

Ecco un programma di utilità tecnica nel campo dell'idraulica applicata.

Lo spazio occupato sull'hard disk da tutti i file dell'applicazione è di circa 2.5 MB; alcune delle librerie di supporto probabilmente sono già presenti sul vostro sistema per cui lo spazio realmente occupato sarà minore.

Funziona sotto Windows 3.1 e versioni successive, e presenta le seguenti esigenze hardware: computer fornito di processore Intel 80486 o successivi, con almeno 4 Mbyte o più di memoria RAM, e mouse.

L'ormai capillare uso dei personal computer nel campo dell'ingegneria e dei relativi software sempre più completi e complessi, se da un lato favorisce enormemente la realizzazione e lo sviluppo di un progetto, spesso accade che crei invece dei problemi al momento del lancio dell'idea progettuale.

Generalmente la fase iniziale di un lavoro, soprattutto nel campo idraulico, prevede una serie di piccoli calcoli, spesso di natura semplice ma di per sé noiosi, ripetitivi e facili da sbagliare. L'insieme di questi calcoli costituisce la base, il dimensionamento di massima, su cui viene poi sviluppato il progetto con l'ausilio di quei sistemi software più propriamente dedicati.

Un esempio classico sono la progettazione di reti idrauliche o lo studio di

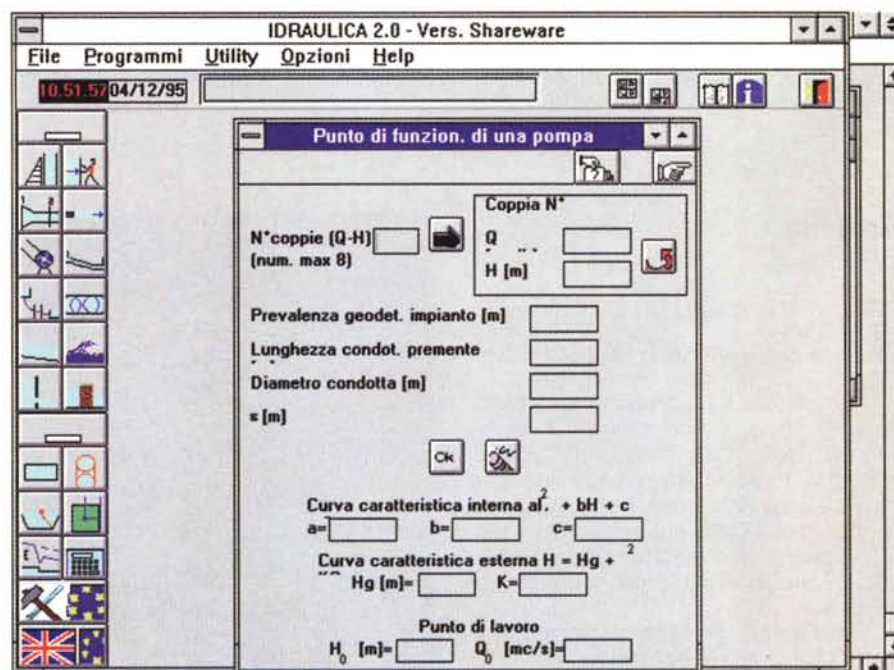
fenomeni transitori che si manifestano in presenza di diversi regimi nelle condotte in pressione, e che richiedono in genere dei calcoli con formule non molto facili da applicare, soprattutto in modo ripetitivo com'è necessario fare.

La necessità quindi di analizzare un grande numero di eventuali alternative in breve tempo, in cui variano solo alcuni parametri, creano delle perdite di tempo notevoli se fatte in modo manuale; né d'altronde un professionista può mettersi a sviluppare delle piccole routine di calcolo per ogni particolare

casistica che può incontrare nell'ambito del proprio lavoro.

Da queste considerazioni ha preso il via lo sviluppo del presente programma, che è costituito dalla maggior parte delle formule e routine che si possono incontrare nel campo dell'idraulica classica.

Proprio per la natura basilare delle parti che lo compongono, IDRAULICA è orientato ad utenti sia professionisti che a studenti d'ingegneria; anzi vista la natura fondamentale teorica del programma, esso si presenta di più facile utilizzo da parte di questi ultimi utenti.



Professional System Gol

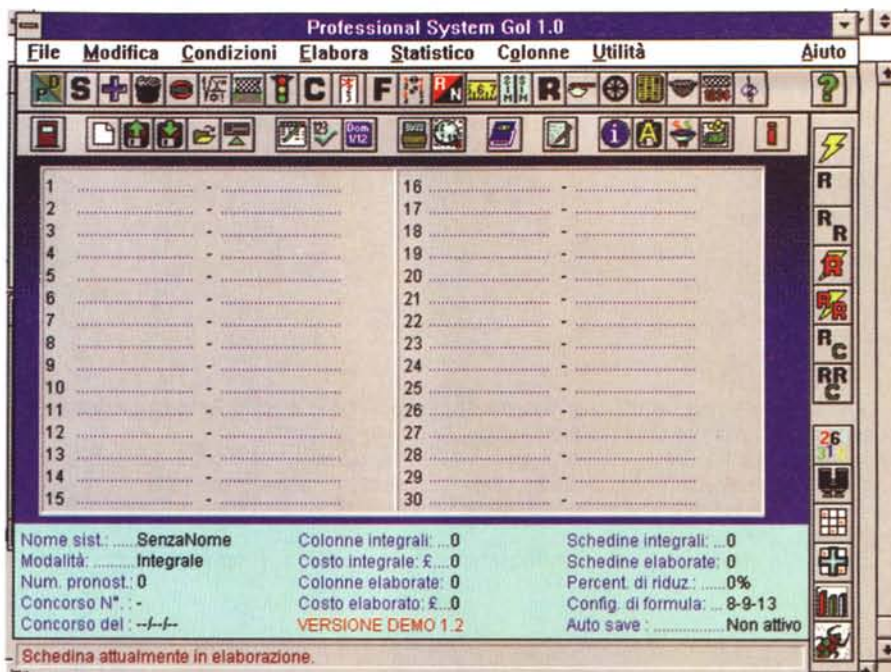
- Nome archivio: PSG.ZIP
- Compressione: PKZIP 2.03g
- Autore: Matteo Arienti e Massimo Gandolfi
- Tipo: utility
- Sistema Operativo: Ms-Windows

Professional System Gol è un potente e versatile programma progettato per l'elaborazione e lo sviluppo di sistemi TotoGol, che unisce efficacia, chiarezza e facilità di utilizzo, sfruttando appieno le possibilità e le potenzialità offerte dall'ambiente Microsoft Windows.

Per essere installato e lavorare correttamente Professional System Gol versione Demo 1.2 necessita di almeno:

- Microsoft Windows 3.1 o superiore.
- Una scheda grafica VGA (di qualsiasi tipo).
- 1.1 Mbyte circa di spazio su disco rigido.

Per installare correttamente Professional System Gol utilizzare il programma di installazione presente sul dischetto (Setup.Exe) lanciandolo da Windows attraverso la voce Esegui del menu File del Program Manager. Per informazioni



maggiormente dettagliate sulla versione completa di ProSysGol consultare la guida di ProSysGol Demo (PSGDemo.Hlp) utilizzando il lettore di guide di Windows (WinHelp.Exe).

Professional System Gol 1.0 è stato sviluppato con Borland Pascal 7.0 per Windows, ma se riuscirete a fare dei sistemi vincenti lo dovrete soprattutto agli autori.

Scudetto

- Nome archivio: SCUDETTO.ZIP
- Compressione: PKZIP 2.03g
- Autore: Giuni Roberto
- Tipo: utility
- Sistema Operativo: Ms-Windows

«Scudetto» è un programma a carattere Shareware e costituisce un archivio del Campionato Italiano di Calcio di Serie A. In esso si possono reperire molte informazioni utili a tutti gli appassionati dello sport più seguito in Italia. La versione non registrata non è completa, in quanto mancano alcuni dati interessanti come:

- le rose delle squadre partecipanti ai campionati dal 1961 al 1991;
- i risultati giornata per giornata dei campionati dal 1961 al 1991;
- il bilancio degli incontri fra due squadre qualsiasi (è possibile vedere, a titolo dimostrativo, il bilancio relativo a Inter-Juventus, il cosiddetto «derby d'Italia»).

Chi si registra, può ricevere, al modico prezzo di L. 30.000 (più L. 5.000 per le spese di spedizione), la versione del programma completa di tutti i dati. Per registrarsi occorre inviare all'autore del programma la cifra di L. 35.000 a mezzo vaglia postale, unita a un foglio contenente l'indirizzo preciso dell'utente che si vuole registrare e il nome del programma (in questo caso, «Scudetto»)



desiderato. Nel giro di pochi giorni, l'utente riceverà la versione completa del programma direttamente a casa sua. Registrandosi si avrà inoltre la possibilità di ricevere anche gli aggiornamenti che saranno disponibili alla fine di ogni campionato, pagando le sole spese di spedi-

zione (le modalità per ricevere tali aggiornamenti saranno esplicitate al momento della registrazione). MS

Paolo Ciardelli è raggiungibile tramite MC-link alla casella MC6015 e tramite Internet all'indirizzo p.ciardelli@mclink.it.

Chi ama ascoltare bene la musica, prima di qualsiasi acquisto ascolta da sempre una voce autorevole: quella di AUDIOREVIEW. Dalle sue pagine ogni mese uno staff di veri esperti dà ai lettori, esigenti o anche alle prime armi, ogni informazione e suggerimento per un ascolto migliore: chi la legge apprende ogni volta qualcosa di nuovo e importante. Prestando ascolto alle migliaia di prove, recensioni e notizie pubblicate in dodici anni, centinaia di migliaia di lettori hanno imparato a orientarsi nel vasto mercato dell'alta fedeltà e della musica, scegliendo bene fra impianti hi-fi, home theater, dischi e CD. E consultando gli aggiornamenti costanti dei prezzi di tutti i componenti hi-fi ed home theater hanno potuto acquistare il meglio, in linea con i consigli di AUDIOREVIEW, senza sbagliare mai.

technimedia

Pagina dopo pagina, le nostre passioni.

... poi
ho comprato
AUDIOREVIEW.

The image shows the cover of the AUDIOREVIEW magazine supplement 'HOME THEATER'. The main title 'HOME THEATER' is in large, bold, red letters. Above it, 'IL CINEMA IN CASA' is written in a smaller red box. Below the main title, it says 'AUDIO VIDEO ELETTRONICA PROGRAMMI PER LO SPETTACOLO MULTIMEDIALE' and 'technimedia'. The cover features a large, stylized 'Audio' logo in a metallic, cursive font. In the top left corner, it says 'AUDIO 128 R E V I E W' and 'RIVISTA DI ELETTROACUSTICA MUSICA ED ALTA FEDELTA''. In the bottom left, a green circle contains the text 'COMPACT DISC VIDEOMUSICALI 45 PAGINE DI MUSICA 179 RECENSIONI!'. In the bottom right, a red box says 'AUDIOGUIDA MESE 9.700 PREZZI 32 PAGINE CON AGGIORNAMENTI'. A diagonal banner on the right side says 'HOME THEATER GRATIS!!! UN SUPPLEMENTO DI 80 PAGINE'. On the far left edge, it says 'ENSILE L. 8.000'. On the far right edge, there is a small vertical logo for 'RipaAssociati'.

AUDIOREVIEW. Impianti senza rimpianti.