

pièce fondamentali; un CDEV, anzi per essere precisi una risorsa di trasmissione, e un programma vero e proprio, oltre alcuni INIT e DA. Il primo è destinato a maneggiare i setup, tra cui font di default, intervallo del tentativo di trasmissione, numero degli squilli per la risposta via fax, organizzazione della testata del fax e delle eventuali note trasmesse in automatico, tipo di chiamata e caratteristiche della trasmissione. Il programma vero e proprio è un fax manager, che permette di creare librerie di numeri telefonici, stabilire l'eventuale scheduling, indicare l'orario di invii differiti, e così via.

Il vero pregio di questo pacchetto, notevole sotto diversi aspetti (lo utilizzo da almeno tre anni, da quando ho trovato la versione 1 allegata al mio DoveFax Plus), sta nel fatto che l'invio del messaggio avviene direttamente dall'interno dell'applicazione. Stabilito, in default, un tasto e premendo lo stesso, le chiamate «Page Setup» e «Print» dei menu File di quasi tutte le applicazioni si trasformano in «Fax Setup» e «Fax to» (dicevo quasi tutte perché alcune applicazioni Microsoft non eseguono questo scambio, pur comunque svolgendo correttamente l'operazione). In questo modo la stampa è inviata a un nuovo driver e maneggiata opportunamente per l'invio.

Due utili DA sono presenti in questo pacchetto; FaxStatus, che evidenzia con adeguata iconografia l'evoluzione della spedizione-ricezione, e QuickFax, che permette di redigere e inviare, on fly, piccoli messaggi senza disturbare word processor o altro. A pagamento, a parte, è disponibile anche un discreto OCR per la trasformazione dell'immagine ricevuta in testo (le scusate se è poco!)

### Conclusioni

Microphone Pro è da una decina d'anni lo stato dell'arte nella trasmissione del mondo Macintosh. Si tratta di un pacchetto potente, efficiente e completo, affidabile e facile da usare anche per un neofita. Passato attraverso ben sei edizioni senza contare gli aggiornamenti minori, si presenta come un software robusto, ben testato, ad elevato grado di compatibilità, e tutti gli aggiornamenti finora realizzati non hanno mai rinnegato lo standard e le interfacce delle versioni precedenti, cosa sempre amichevole e piacevole per un utente non professionista. Funziona, come abbiamo già fatto notare, perfettamente anche su piattaforme PowerPC e l'add-in di «FAX stf» ne esalta la convenienza in termini di rapporto costo-benefici.

# SuitCase II

## Complete Font & Desk Accessory Management versione 2.1.2

di Raffaello De Masi

**U**na delle più entusiasmanti caratteristiche dell'interfaccia Mac è sempre stata quella di disporre, al volo, di font, desk accessory, sound, F-Key nella maniera più semplice e intuitiva, selezionandoli da un menu. All'inizio, e per molto tempo, però questa possibilità era limitata – non più di 15 DA e 500 misure di font. Sembrano tanti ma scagli la prima pietra chi non ha raggiunto, specie nei font, questo limite!

Giocherellando con le risorse era possibile, sempre all'inizio, superare questo limite, ma l'operazione non era scevra da inconvenienti e pericoli, nel più grave dei casi occorreva reinstallare tutto il software di sistema, quando si incontrava una di quelle bombe buone (Dio ci salvi!). L'avvento del System 7 portò, così sembrava, alla risoluzione di questo problema, ma i più accaniti maneggiatori di Font si accorsero presto che il limite era stato solo allargato, non

abolito. Questo limite, rappresentato da 16 Mb per il file System sembrò a prima vista infinito, ma i più audaci lo hanno raggiunto da tempo, e cominciano di nuovo a soffrire quando occorre gettar via un DA per far posto ad un altro.

### SuitCase II

#### Produttore:

Fifth Generation Systems, Inc.  
10049, N. Reiger Road  
Baton Rouge, LA 70809, USA

#### Distributore:

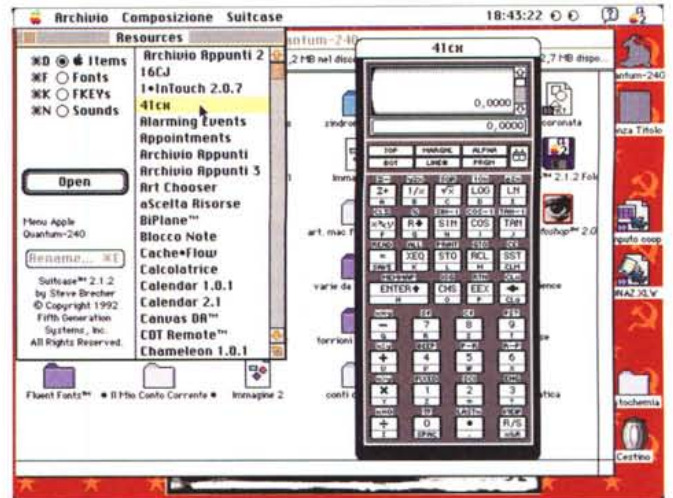
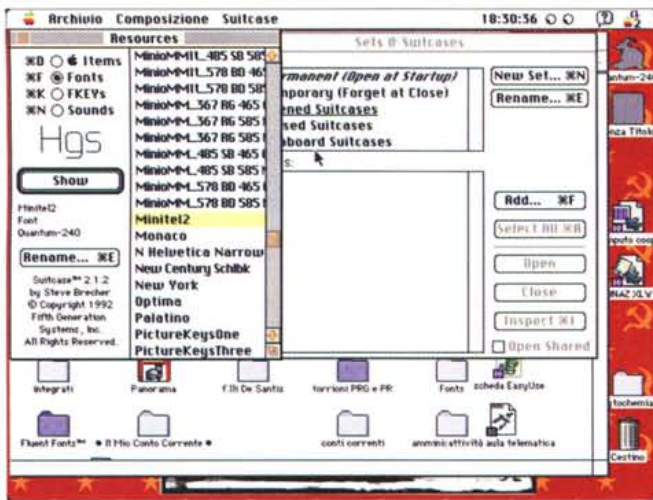
Symantec  
Corso di Porta Vittoria, 32  
20122 Milano  
Tel.: 02/55012266

Prezzo (IVA esclusa):  
SuitCase II (inglese)

Lit. 149.000

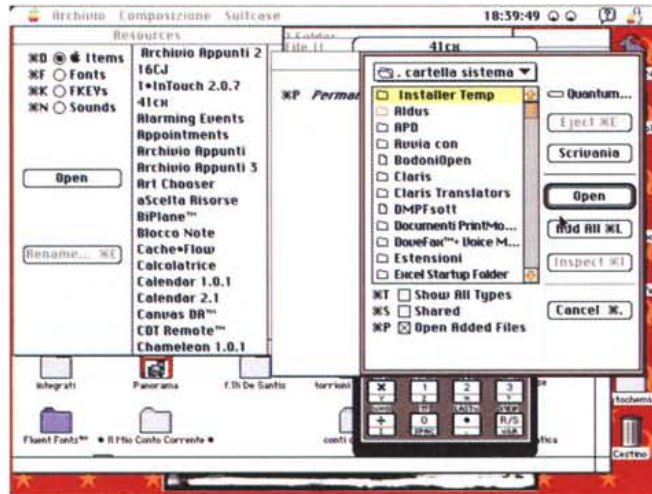






La possibilità di lanciare e usare un DA direttamente dall'interno di SuitCase; a sinistra è selezionato il DA, a destra è visualizzato lo stesso (in questo caso un'emulazione della calcolatrice HP-41CX).

Le due finestre principali di SuitCase, con l'area che evidenzia la forma del carattere selezionato. Si noti come siano maneggevoli font Adobe, TrueType, bitmap e anche Multiple Master.



Un'altra vista di alcune finestre di setup: a sinistra quella dei DA, a destra quella di creazione di una valigetta.

### Cosa è SuitCase

SuitCase II, comparso sul mercato nel 1988 e prontamente provato su queste pagine, si presentò subito come l'ancora di salvezza per coloro che, come me, si portano appresso una cartella sistema di una sessantina di mega. Come forse qualche fedele lettore ricorderà, SuitCase permetteva, da una parte, di superare i limiti di «ospitalità» per Font e DA, dall'altra, e forse questa è la cosa più importante oggi, consentiva di organizzare in maniera ordinata e sistematica la gran messe di questi «oggetti» cui il System 7 aveva spalancato, forse un poco imprudentemente, la porta.

SuitCase II, nella versione 2.1.2, permette, in breve, di assistere l'utente in una serie di operazioni di specifica utilità. Appannata alquanto la sua funzione di superamento delle barriere numeriche di oggetti installabili, sono state po-

tenziate una serie di caratteristiche più squisitamente organizzative e tecniche che permettono di dare ordine e disciplina anche al più complesso e affollato sistema operativo.

Non svilupperemo certo su queste pagine una prova del pacchetto, intesa come successione delle operazioni che ne permettono un uso completo; per la verità l'interfaccia è rimasta la stessa della versione precedente e la sua gestione è quanto mai semplice e intuitiva. Diremo solo che SuitCase esegue una serie di operazioni diverse, così definibili:

- permette di organizzare in settori e cartelle logici font, DA, F-Key, raggruppandoli, secondo i desideri dell'utente, in gruppi finalizzati a specifici compiti (ad esempio un blocco di diversi archivi appunti, o tutte le font di tipo script). I font, i DA e tutto il resto possono essere direttamente aperti da SuitCase, senza scorrere elenchi interminabili, e, anche,

per i primi, vedendo direttamente in esempio la loro forma, senza applicarla.

- Grazie all'accresciuta maneggevolezza dei font e dei DA da parte del System 7, è più facile che si sviluppino incompatibilità tra oggetti diversi. SuitCase permette di assegnare direttamente nomi e numeri di ID nuovi, senza dover ricorrere a utility esterne (tra l'altro non sempre efficienti).

- SuitCase permette di ricevere un documento da un altro Mac senza preoccuparsi di quale font è stato utilizzato.

- Con i font bitmap, permette di «vedere» i font in qualsiasi grandezza, anche se questa non è presente e installata.

Il prodotto è rappresentato da un piccolo INIT (circa 80K) che va installato nelle Estensioni. Esso configura un item nell'elenco dei DA (il primo) che, chiamato, apre una finestra basata sui quattro componenti principali (i due già descritti, i Sound e gli F-Key). Inoltre vengono ricercati e mostrati pronti per l'uso i componenti di queste risorse già presenti nel System. L'unica cosa da fare è creare delle valigette (suitcase, appunto) in cui trasferire, secondo la logica che ci aggrada, i componenti; il resto è semplice, se si tiene conto che disponiamo così di una struttura ad albero in cui «navigare» in maniera sicuramente più logica di quella basata su un rigido ordine alfabetico (potremmo dire che SuitCase applica ai Font-DA la logica delle cartelle del Mac).

Tanto per non tradire quella che sembra una vecchia abitudine del software statunitense, il pacchetto contiene un paio di utility che permettono, sui sistemi più vecchi, di trasferire suoni nel sistema operativo, e di compattare e raggruppare per famiglie i caratteri.

ME



# PriMus-Win: Un altro pianeta!

ARTWORK STUDIO - Caserta

Tutti i programmi citati sono di proprietà dei legittimi proprietari.



## PriMus Win

In un mondo "Giurassico" di programmi di Computo Metrico e Contabilità dei lavori, sarebbe facile asserire, soprattutto se vero, che il proprio prodotto è un altro "pianeta". Sembra solo un giudizio di parte, vero?... e se a dirlo fossi TU?

PriMus-Win è così sicuro della sua superiorità che ha deciso di farsi METTERE ALLA PROVA.

**Vedrai che vantaggi!!!** Lavorare con più documenti aperti a video contemporaneamente sulla **scrittura virtuale** e prendere dati in maniera semplice ed intuitiva con il **drag & drop** per portarli dove vuoi. Avere a disposizione strumenti superpotenti di ricerca come **SuperFind** che ti permettono di ritrovare voci contenute in più listini specificandone

le caratteristiche (tariffa, parole contenute nella descrizione, intervalli di prezzo, ecc.). Usufruire dell'aiuto continuo della **Barra guida** e della velocità di accesso alle funzioni della **Toolbar**. Curare anche i più piccoli dettagli dei tuoi elaborati grazie all'**anteprima di stampa con zoom** e alla possibile immissione di **grafici, foto ed immagini** a commento dei righe di misurazione. Importare automaticamente prezzari in formati ASCII, DBF, C.C.I.A.A. Milano e nei formati degli altri programmi di computo e contabilità più diffusi ed infine inserire testi, tramite la penna scanner, direttamente all'interno di PriMus-Win.

Finalmente un prodotto software che ti "sorprende" prima dell'acquisto. Per una valutazione immediata e serena, la ACCA propone, a sole L. 50.000\*, **PriMus-Visual-Win**: un pacchetto che comprende la **versione di PriMus-Win** con tutte le funzioni attive e il solo limite delle voci archiviabili, **il manuale d'istruzione** e il **corso in videocassetta**.

Ed in più, per garantirti un risparmio sicuro, al PriMus-Visual-Win è allegato un coupon/assegno

il cui importo (L. 50.000 + IVA) andrà totalmente in detrazione sull'acquisto di un qualsiasi programma della ACCA s.r.l..

**Adesso puoi essere Tu a dire che PriMus-Win è un altro pianeta!**

- SPEDITEMI SUBITO PriMus-Visual-Win con**
- 1) Dischetto con versione limitata del programma;
  - 2) Manuale rilegato;
  - 3) Corso di istruzioni su videocassetta VHS;
  - 4) Coupon/assegno di lire 50.000 + IVA;
- PAGHERO' AL POSTINO LA SOMMA DI LIRE 72.590**  
\*(L. 50.000 + 11.000 spedizione) + IVA 19%

MC

Nome: \_\_\_\_\_  
 Indirizzo: \_\_\_\_\_  
 CAP - Città: \_\_\_\_\_ Prov. \_\_\_\_\_  
 Tel. \_\_\_\_\_ Profes. \_\_\_\_\_  
 P.IVA \_\_\_\_\_ Firma \_\_\_\_\_

**CanTus**  
Win

Contabilità Cantieri e Rilevazione  
Costi per Windows

**CEG**  
COMPUTO  
E TITOLA  
GRAFICHE

Modulo di PriMus-Win per la redazione automatica del computo da programmi di grafica e calcolo.

**ACCA**  
SOFTWARE

Azienda aderente  
al Gruppo CISI



ACCA s.r.l. - Via Michelangelo Cianciulli - 83048 MONTELLA (AV) - Italy - Tel. 0827/69.504 pbx - Fax: 0827/601.235