

Prima dell'alba ecco l'Aurora

Chi usa QEdit da anni, e magari lo osanna, non lo cambierebbe con nessun altro editor. Ebbene dopo aver visto e provato Aurora, un potente editor di testi gestito a finestre, potreste cambiare idea. Non sono stati dimenticati i programmatori o quelli che vogliono «smanettare» a piè sospinto con i sistemi operativi (TSX-Lite un sistema operativo multi-utente/multi-tasking a 32 bit) né gli ingegneri di cui recensiamo una versione demo (Geotecnica una biblioteca di procedure aventi per oggetto la risoluzione di una serie di problemi progettuali di Ingegneria Geotecnica)

di Paolo Ciardelli

TSX-Lite

TSX-Lite è un sistema operativo multi-utente/multi-tasking a 32 bit.

Questa versione shareware supporta fino a due utenti allo stesso tempo con un massimo di 10 task aperti per ognuno, processi batch in background, gestione di memoria DPML e di memoria virtuale.

L'accesso può avvenire direttamente dalla console o tramite connessione diretta o via modem tramite le porte seriali tramite un emulatore di terminale fornito insieme al sistema operativo. In

questo modo è possibile chiamare il vostro computer via modem ed eseguire comandi o programmi come WordPerfect, dBase, Lotus 1-2-3 e molti altri programmi DOS.

Vengono supportati sia programmi DOS a 16 bit che un ambiente avanzato a 32 bit con supporto di memoria EMS, XMS e DPML.

Questo permette l'esecuzione di applicazioni a 32 bit che non verranno costretti all'interno dei 640 Kbyte di memoria gestiti dal DOS.

TSX-Lite supporta la stessa struttura file del DOS e può essere installato su

una macchina su cui è presente l'MS-DOS senza dover riformattare o ricreare le partizioni del disco.

Può inoltre essere eseguito direttamente dal prompt del DOS prendendo il controllo del computer.

TSX-Lite non supporta programmi di compressione del disco come Stacker o DoubleSpace.

Per girare TSX-Lite ha bisogno almeno di un 386 con 4 Mbyte di memoria e 12 Mbyte di spazio libero su disco oltre ad un DOS versione 2.x o superiore installato precedentemente sulla macchina.

Dvpeg

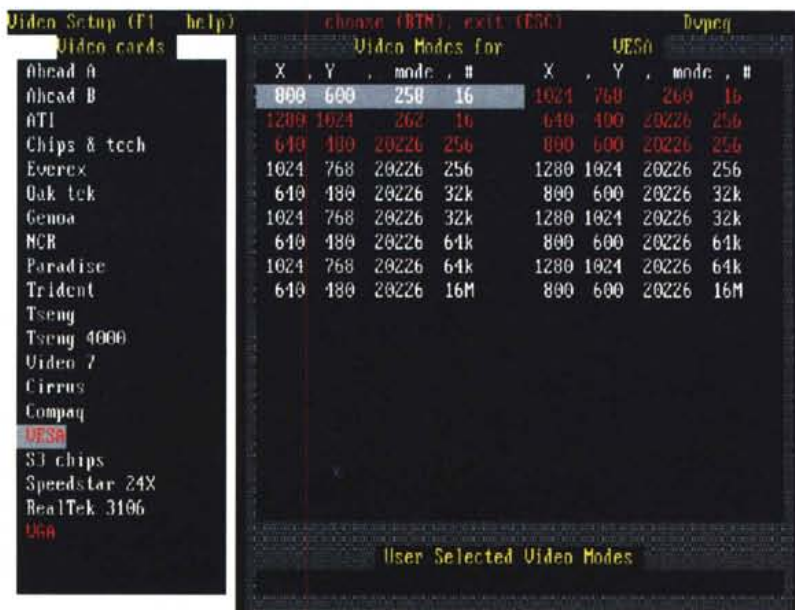
DvPeg è un programma per la visualizzazione di immagini JPEG, GIF, Targa e PPM funzionante sotto DOS, Windows ed OS/2 che richiede almeno un processore 80286.

Per visualizzare immagini in formato JPEG, PPM ed alcune in formato Targa viene richiesta una scheda video a 15/15/24 bit (32K, 64K, 16M di colori) sia per la velocità di visualizzazione che per la qualità dell'immagine.

Le immagini in formato JPEG potranno essere visualizzate nelle modalità a 256 colori ma ci vorrà più tempo per decodificarle mentre le immagini Targa e PPM verranno visualizzate, in modalità a 256 colori, a sfumature di grigio.

Se l'immagine originaria era a colori allora la porzione del rosso verrà utilizzata come luminosità.

Il programma supporta anche le mo-



dalità a 16 colori o a sfumature di grigio, ma non le modalità monocromatiche. Per visualizzare immagini con risoluzione maggiore di quella disponibile è

possibile o ridurre l'immagine oppure spostarsi sulle varie parti dell'immagine tramite i tasti cursore.

Per configurare il programma è pre-

sente un completo Setup per la scelta delle modalità video disponibili sulla propria scheda e delle opzioni di default del programma.

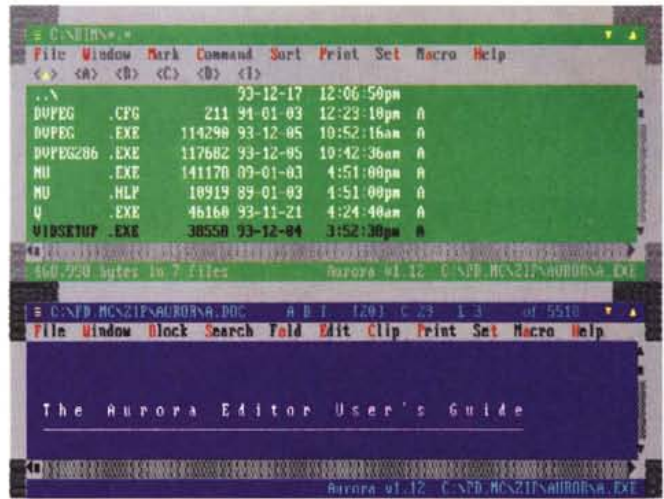
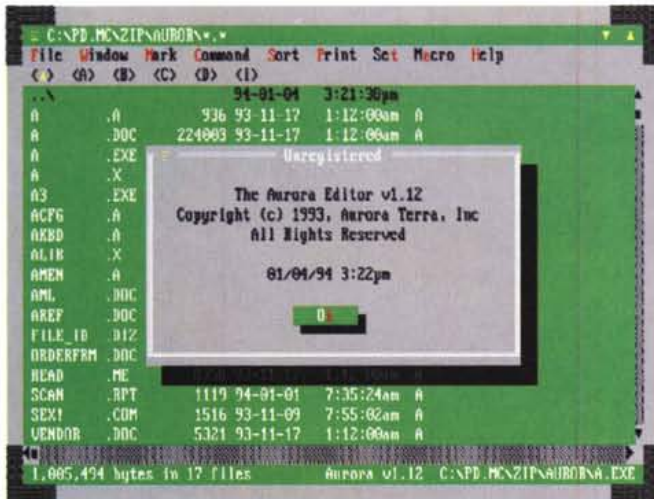
Aurora Editor

Aurora è un potente editor di testi gestito a finestre.

Ecco alcune delle capacità dell'Aurora Editor: le operazioni di caricamento, salvataggio e ricerca dei dati sono molto veloci; l'utilizzo di una interfaccia utente grafica e la velocità di una modalità testo rendono l'editor molto veloce e semplice da utilizzare permettendo inoltre vari stili per le finestre e di editare più file contemporaneamente; i file

caricati possono essere di qualunque dimensione fino ad un massimo di un Giga-byte di memoria virtuale utilizzando automaticamente per lo swap la memoria XMS, EMS o lo spazio disponibile su disco; un sofisticato linguaggio object-oriented per la creazione di macro istruzioni; una versione dell'editor ottimizzata per processori 80386 più veloce e compatta della versione base; completo supporto del mouse per muovere e ridimensionare le finestre, lavorare con menu e dialog box, spostarsi e marcare

il testo, ecc.; un File Manager multi-istanza programmabile integrato all'interno dell'editor in modo da poter eseguire operazioni di base sui file senza dover uscire dall'editor; possibilità di tornare indietro su correzioni e cancellazioni sul testo in maniera illimitata; lunghezza massima della linea di 16000 caratteri; supporto per la visualizzazione e l'editing in binario utilizzando una lunghezza di linea fino a 16000 caratteri; supporto di caratteri di fine linea singolo (CR, LF, ecc.) o doppio (CRLF, ecc.);



esecuzione di comandi e programmi DOS dall'interno dell'editor che occuperà solamente 1,2 Kbyte di memoria; possibilità di raggruppare del testo visualizzandolo come una singola linea all'interno dell'editor; menu, tool bar, tastiera, aspetto della finestra e opzioni dell'editor completamente definibili dall'utente; file scan per la ricerca di testi all'interno di file; segnalibri in nume-

ro illimitato; supporto per i compilatori Microsoft C, Borland C e Turbo Pascal con salto istantaneo alla linea dell'errore nel codice sorgente; richiamo dei precedenti comandi; salvataggio della posizione delle finestre, dei file editati e della posizione del cursore all'uscita dall'editor per continuare da dove si era usciti; un set completo di comandi per la gestione di blocchi di testo; un numero illi-

mitato di clipboard; stampa formattata con intestazione, piè di pagina, numeri di pagina e di linea; help online; macro per la tastiera; a capo automatico, indentazione automatica e riaggiustamento del testo; settaggio delle opzioni a seconda dell'estensione del file; supporto di varie modalità video, disegno di linee, tabella ASCII e moltissime altre opzioni.

PC-Config

PC-Config è un programma diagnostico per macchine MS-DOS che permette di avere rapidamente sotto mano tutte le informazioni riguardanti l'hardware ed il software della propria macchina. Tra le varie informazioni ri-

portate dal programma si possono trovare: Chip Set; tipo di processore (386, 486, Pentium, SX, DX, RapidCAD, Cyrix486, ecc.) e dimensione della cache; costruttore della scheda grafica VGA, chip-set e versione del BIOS; tipo di hard disk e della cache utilizzata; memoria alta sotto vari gestori di memoria

(DOS 5, 386MAX, QEMM386 e MOVEEM); ricerca delle aree di memoria con velocità differente nel primo megabyte e nella memoria estesa; test di vari errori dei processori; test della shadow-RAM hardware principale e del BIOS della VGA; riconoscimento della velocità di rotazione dell'hard disk.

```

unregistered shareware version
Choose Benchmark
H Hardware
U Machine
S Software
B Benchmark
P Programs
D Devices
I Info
U Compare
C Chips Info
M Mem-Timing
G
Q IRQs
L Drives
R - Restart
E - Exit
X Notes
PC-CONFIG 07.055
(c) 1989-93 by
Michael E Holin
All rights
reserved *

Speed compared with IBM PC: 6956%
Dhrystone, Whetstones: 26400, 1307
VideoRAM throughput (text): 4160 KByte/sec
VideoRAM throughput (quad): 4882 KByte/sec
Scroll, VideoWrite: 1.4 ms, 12 Mbits
Chars per second via BIOS: 34000 Byte/sec
Chars per second via DOS: 7148 Byte/sec
EMS speed: 552
RAM disk speed: N/A
DOS disk speed: C: 300 KByte/sec

Harddisk tests: HD1 HD2
Rotations per minute: 3328 3499
Linear read: 1356 686
Maximum throughput: 1677 495
Interleave skew factor: 1 1
Average access time: 12.6 ms 23.6 ms
Track to track: 2.1 ms 10.3 ms
Maximum access time: 20.6 ms 35.7 ms
  
```

```

unregistered shareware version
Choose Installed hardware
H Hardware
U Machine
S Software
B Benchmark
P Programs
D Devices
I Info
U Compare
C Chips Info
M Mem-Timing
G
Q IRQs
L Drives
R - Restart
E - Exit
X Notes
PC-CONFIG 07.055
(c) 1989-93 by
Michael E Holin
All rights
reserved *

Machine: AT 486
BIOS: (C)1992 American Megatrends Inc
BIOS date: 06/06/92, ShadowRAM active
BIOS extension: 0000h
Bus system: VESA Local Bus
CPU: 80486dx (Virtual Mode) 50.82 Mhz
RAM access: via cache 64 KB
Main memory: 640 KByte, free: 525 KByte
Extended Mem: 3872 KByte, free: 2169 KByte/2M
Expanded Mem: 1344 KByte, free: 2224 KByte
Videocard: VGA (CGROM) 32 Bit bus, 1024k ROM
VGA chipset: Cirrus 5445 vga 5
VGA-BIOS: 1.20, ShadowRAM: none
Gamecard: found
Floppy drives: 2 1.44 MB, 1.2 MB
Ports: LPT1 COM1 COM2 COM3
HD 1: 244.1 MB, 9 heads, 1010 Cyl, 55 Sect/Cyl
HD 2: 42.18 MB, 4 heads, 107 Cyl, 31 Sect/Cyl
  
```

```

PC-CONFIG 07.055 Shareware 23 Nov.1993
If you find this program usefull so please register!
You'll obtain a new version including the windows MORE HARDWARE
and VGA REFRESH TIMING, which are disabled now. See CONFIG.TXT
for more details!
Print out REGISTER.TXT, enter name and address and send it to:
Michael Holin, PO Box 1146, 38678 Clausthal, Germany
Fax: +49 5323 3386
the registration fee is DM 60,- / US$ 37,-
for pupils/students DM 30,- / US$ 19,-
VISA Card is accepted!
for further details please refer to CONFIG.TXT
  
```

```

unregistered shareware version
Choose Software info
H Hardware
U Machine
S Software
B Benchmark
P Programs
D Devices
I Info
U Compare
C Chips Info
M Mem-Timing
G
Q IRQs
L Drives
R - Restart
E - Exit
X Notes
PC-CONFIG 07.055
(c) 1989-93 by
Michael E Holin
All rights
reserved *

DOS version: 6.20 (English)
Network: not installed
Mouse found: found, but unknown
Mouse type: serial mouse 09 00
EMS driver: 04 0 (QEMM)
EMS PageFrame: EB00h
XMS driver: 03 00, Intern 07 93
BPMM server: 08 00, 0BPMM
Harddisk cache: not installed
Screen-Spender: not installed*
Fossil driver: not installed*
4DOS, NDOS: not installed*
RAM-Disk, RPS: not installed*
Stacker: not installed
Memory Manager: QEMM 07 00
or unknown
  
```

Geotecnica

Autore Marek Pajewski

Geotecnica della Intersoft Italia è una biblioteca di procedure aventi per oggetto la risoluzione di una serie di problemi progettuali di Ingegneria Geotecnica.

Offre una trattazione professionale di ogni singolo problema considerato, svolgendo il ruolo del consulente elettronico per tutti quei Ingegneri per i quali la progettazione geotecnica non costituisce l'attività di tutti i giorni. Per i Professionisti impegnati costantemente nei problemi di Geotecnica diventa invece uno strumento ad alto livello di supporto al loro lavoro quotidiano. Infine costituisce un ottimo materiale di-

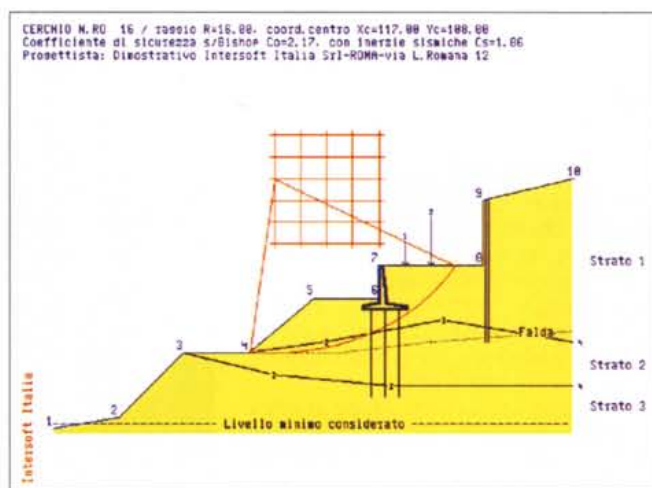
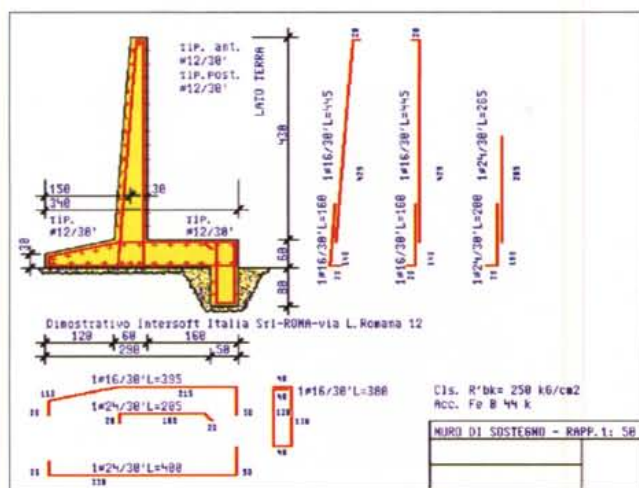
dattico per i Geometri e per gli studenti di Ingegneria, specialmente in riferimento alle materie Meccanica delle Terre e Tecnica delle Costruzioni. Per gli Architetti può essere un solutore automatico delle problematiche con le quali spesso si debbono avvalere delle collaborazioni dei loro colleghi ingegneri. Per i tecnici impegnati negli uffici di controllo (Geni Civili, ecc.) è un comodo strumento di verifica delle Relazioni di Calcolo depositate dai Professionisti. Per le Imprese di Costruzione è un mezzo efficace di verifica quanto sostiene il loro Progettista ed uno strumento di rapida indagine se esistono le soluzioni migliori e più o meno economiche.

La libreria offre un'interfaccia utente

raffinata ma estremamente intuitiva e semplice addirittura al primo uso, sia che si impieghi il mouse sia che si comunichi con il software attraverso la sola tastiera.

L'autore del software è l'Ing. Marek Pajewski mentre hanno collaborato alla stesura di parti del software: Ing. Krzysztof Pruba, Ing. Ziemowit Dybowski ed Ing. Sławomir Topolski quest'ultimo già docente al Politecnico di Varsavia.

La parte editoriale italiana e grafica sono state curate da Roberto Francia, il vettore linguistico inglese dal Richard Fawell e quello francese da Marcel El Helou. Il distributore esclusivo del software in Italia è Intersoft Italia Srl con sede in Via Lucrezia Romana, 12 - 00178 Roma.



Dual Module Player version 2.71

(C) 1992,1993 Otto Chrons

Command line options :	Keys :
-?, -h This help screen	P Pause/resume module
-sxxxx Sampling rate (4000-44100) or (4-44)	I-9,0 Turn track on/off
-pxxx Use port xxx (42 = PC spkr)	D Shell to DOS
-ix Use interrupt x	N Next module
-dx DMA channel x	F1-F10,+,- Set volume
-l No looping	Left/Right Go to next/prev pattern
-axx Amplify by xx (norm=31)	S,F Stereo/filter on/off
-cx Sound device x	L,I,(,) adjust speed/tempo
1=SB, 2=SB Pro, 3=PAS+	,, Panning left/right
4=PAS16, 5=SB16, 6=DAC	L,M,R,U Left/mid/right/surround
7=Aria, 8=WSS, 9=CUS	Up/down Select next/prev channel
10=3pkr, 11,12=Stereo DAC	V Real/fake volume bars
-m Mono mode (PAS,SB16)	H This help screen
-q Quality mode (8-bit cards)	ESC Exit
-txxxx Buffer = xxxx	
-o Scramble module order	-wcommand1 Immediate DOS shell
-e Disable extended tempos	-8 Force 8-bit mode
-b Disable EMS usage	-nxx Set default panning

Dual Module Player

DMP è un programma per suonare file musicali STM (S3M, 669) o moduli Amiga (MOD o NST).

DMP permette l'output dei moduli attraverso lo speaker del computer oppure attraverso una delle seguenti schede sonore: Sound Blaster, Sound Blaster Pro, Sound Blaster 16, PAS+, PAS16, Covox (general DAC), Aria, Windows Sound System e compatibili, Gravis Ultrasound, Stereo DAC (LPT1 & 2), Stereo-on-1 DAC.

Il programma suona i moduli in background ed è quindi possibile richiamarlo facendogli eseguire un altro comando ed ascoltando la musica in sottofondo.

Per utilizzare DMP è necessario almeno un processore 80386.

Paolo Ciardelli è raggiungibile tramite MC-link alla casella MC6015 e tramite Internet all'indirizzo MC6015@mclink.it.