

ClarisiImpact

di Massimo Truscelli

Descrivere ClarisiImpact non è semplicissimo poiché si tratta di un software che, nella tradizione della produzione Claris, è rivolto ad un'utenza non particolarmente qualificata che con il software vuole risolvere determinati problemi in maniera semplice, pratica, ma nel contempo potendo contare su potenti funzionalità e senza dover necessariamente essere dei qualificati specialisti nelle problematiche da risolvere.

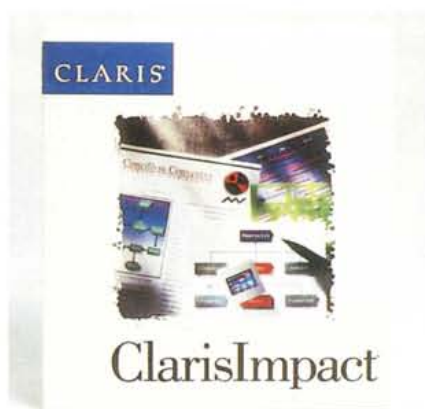
Per dirla in poche parole ClarisiImpact è un programma che, in un unico ambiente, rende possibile la realizzazione, con livelli qualitativi molto elevati, di grafici, diagrammi di flusso, organigrammi, calendari, presentazioni, timeline, senza necessariamente dover essere degli artisti e soprattutto eliminando le noiose fasi di realizzazione dei singoli elementi.

Descrizione

La versione ricevuta per la redazione di queste note è una release preliminare di valutazione che ha, comunque, permesso di saggiare le doti che il software è in grado di offrire.

ClarisiImpact è stato creato per aiutare chi non ha capacità estetiche o grafiche a realizzare grafici di tipo business, diagrammi e quant'altro di grafico può servire a meglio organizzare il proprio lavoro.

Oltre ai grafici di tipo tradizionale in 12 diversi modi (a barre, torte, con pitto-



grammi, ecc), ClarisiImpact consente la generazione automatica di alcuni schemi, la creazione di calendari, timeline, diagrammi di flusso, diagrammi di processo, diagrammi relativi a network, il tutto in un unico ambiente di lavoro che evita il proliferare di formati diversi che negli attuali ambienti di lavoro, eventualmente di tipo workgroup, innescano inevitabilmente qualche problema.

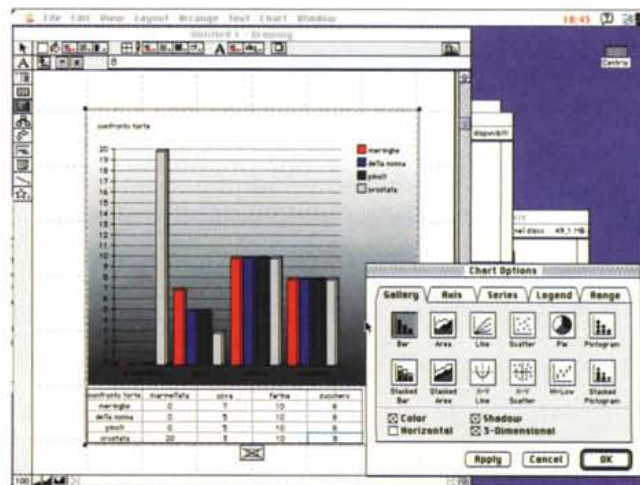
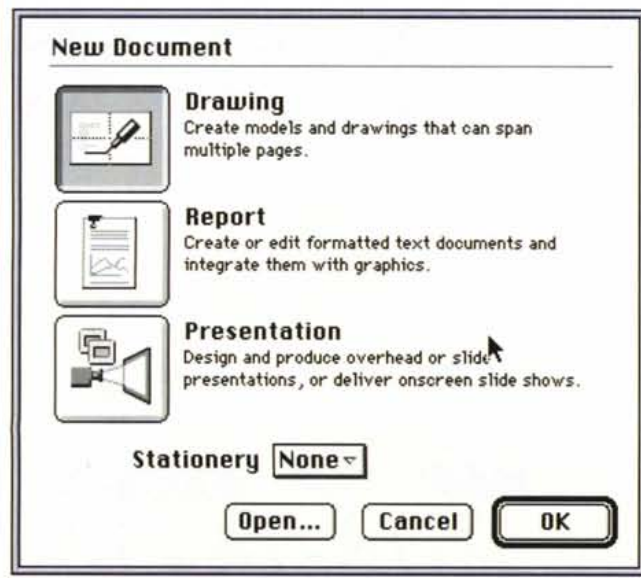
Il nuovo software è basato interamente su una nuova architettura software sviluppata da Claris, denominata Claris Graphics Engine, che fornisce una potente interfaccia utente facilmente utilizzabile e la completa compatibilità interpiattaforma tra Mac e Windows.

Gli utenti ai quali ClarisiImpact si rivol-

ge sono svariati e comprendono diverse categorie di professionisti: dai soliti imprenditori che vogliono disporre di un prodotto semplice da usare, in grado di fornire i mezzi grafici utili a migliorare il proprio lavoro, ai consulenti occasionali che vogliono produrre in tempo breve report e grafici che documentino in maniera chiara l'attività svolta, senza dover necessariamente passare per la trafila di apprendimento di diversi programmi ognuno dei quali svolga in maniera molto specializzata una singola funzionalità; una di quelle più richieste nel comune uso di un computer è l'integrazione della grafica all'interno di report e presentazioni.

Il metodo finora seguito è stato quello di generare i grafici in applicazioni separate che potessero poi esportarli in formati standard affinché altri programmi specifici potessero utilizzarli per essere impaginati nella fase di creazione delle presentazioni. Analogamente a quanto si assiste per numerosi software dell'ultima generazione, ClarisiImpact consente di svolgere queste operazioni all'interno di un solo ambiente e nel contempo permette l'import e l'export dei file nei formati PICT, PICT2, EPS, TIFF, MacPaint, CGM, DRW, PCX, PIC, WMF, BMP, IGES, DXF, MacDraw II, MacDraw Pro, MacWrite II, Microsoft Word, Microsoft Excel.

Probabilmente vi sembrerà che non aggiunga niente di nuovo alla marea di



La finestra di apertura del software con le varie opzioni e, qui sopra, un esempio di generazione di un grafico completo del relativo foglio dati e della galleria dei tipi di grafico disponibili.

software già esistente, ma per poter comprendere bene le potenzialità del prodotto è indispensabile «giocarci» anche solo una volta.

Uso

Premesso che la versione ricevuta era una release preliminare e quindi suscettibile di cambiamenti, vale la pena sottolineare il fatto che all'apertura del programma, esso chiede il tipo di documento da realizzare: un semplice documento DRAW, a scelta tra i tipi già brevemente descritti (grafici, organigrammi, diagrammi di flusso, calendari, timeline, simboli, ecc.); un documento REPORT, oppure un documento PRESENTATION.

L'ambiente più importante è sicuramente quello per la realizzazione degli oggetti DRAW, da esso è poi possibile, dopo averli realizzati, importarli all'interno dei report e delle presentazioni in maniera semplice anche grazie alla possibilità di definire delle librerie di elementi.

Una funzione molto pratica all'interno della generazione dei diagrammi di flusso e degli organigrammi è la trasformazione dei livelli di rappresentazione grafica in livelli di indentazione nella semplice rappresentazione testuale e viceversa.

Utilissimo il tool per la creazione di timeline grafici nei quali è possibile indicare, oltre alla durata temporale, il numero dei task, ovvero delle occupazioni da dover svolgere nell'arco di un periodo di tempo.

Funzioni altrettanto interessanti sono quelle riguardanti la generazione di fogli di calcolo e di grafica finanziaria così come quelle riguardanti la creazione di calendari e simboli grafici.

Una caratteristica comune alla crea-

zione di tutti questi tipi di documento è la proposta di template o schemi di realizzazione riguardanti sia l'aspetto generale che ogni singolo elemento, in modo da facilitare enormemente il lavoro anche a chi non ha capacità grafiche di alcun tipo.

La finestra di lavoro è comune per ogni tipo di documento e si compone di una barra verticale nella quale è possibile selezionare il documento da produrre oltre che da un nastro riguardante la scelta delle penne, dei colori, dei pattern e delle sfumature da utilizzare all'interno o per la traccia dei singoli elementi grafici. Non mancano logicamente dei menu a tendina per la selezione delle caratteristiche del testo (font, stile, dimensioni, allineamento, ecc.).

Una sezione particolarmente «divertente» è quella relativa alla generazione dei calendari dove, analogamente ai documenti, è possibile controllare tutti i parametri possibili, compreso il giorno di inizio della settimana o la visualizzazione dei giorni del mese precedente e/o successivo.

Particolarmente importante è la capacità di esportazione dei documenti DRAW generati in formato PICT per l'eventuale utilizzazione in software grafici evoluti per ulteriori ritocchi da parte di professionisti della grafica.

L'ambiente report è sostanzialmente uguale al precedente, ma l'unica differenza consiste nella presenza di una finestra di testo sul foglio di lavoro all'interno della quale è possibile inserire i frame corrispondenti ai vari oggetti che si vogliono introdurre, sia prelevandoli da file che creandoli direttamente all'interno con gli strumenti già visti.

Analogo è il discorso per le presenta-

zioni per le quali è possibile creare sfondi di vario tipo ed a partire da un testo indentato, alla stregua di quanto fanno altri conosciuti software, generare automaticamente la presentazione con la corretta visualizzazione dei livelli di importanza dei vari punti.

Conclusioni

ClarisiImpact risponde perfettamente alla filosofia di Claris che vede, come soluzione privilegiata per i propri utenti, l'integrazione degli ambienti produttivi in un'unica piattaforma. In tal modo l'utente ha la possibilità di poter impiegare un'unica, semplice, pratica e potente interfaccia per tutte le applicazioni, dotate, quindi, di potenti funzionalità comuni.

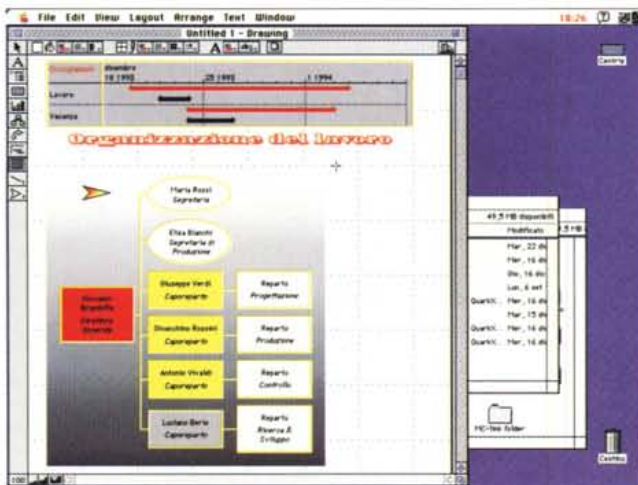
Finora ClarisiImpact ci sembra essere l'unico software ad offrire in un unico ambiente funzionalità così diverse e finora riscontrabili solo in molti software diversi.

Non si tratta del solito software integrato che vede la presenza dei canonici word processor, spreadsheet, database e software grafico, ma di applicazioni non certo tradizionali come abbiamo avuto modo di vedere.

Si tratta sicuramente di un nuovo genere di software che potrebbe condurre anche ad un nuovo modo di suddividere per categorie i programmi presenti sul mercato.

Non ci rimane che aspettare l'introduzione ufficiale sul mercato di ClarisiImpact, nel frattempo abituiamoci all'idea di dover cominciare ad utilizzare dei software un po' diversi da come ci siamo abituati.

MS



ClarisiImpact consente di unire un'unica pagina elementi di tipo diverso: a sinistra vediamo sullo stesso foglio un organigramma, un timeline, un testo ed un simbolo grafico combinati tra loro, ma ognuno autonomo rispetto all'altro. A destra, un esempio di calendario generato automaticamente e completamente editabile in ogni suo elemento.