

Mare o montagna: vacanze

Mentre leggerete questa puntata di PD software sarete magari sdraiati sotto l'ombrellone o su qualche prato in montagna. Magari sulla riva di un lago piuttosto che su quella di un fiume troverete il tempo da dedicare alla vostra lettura preferita. Quindi ecco una sfilza di programmi per tutti i generi

di Paolo Ciardelli

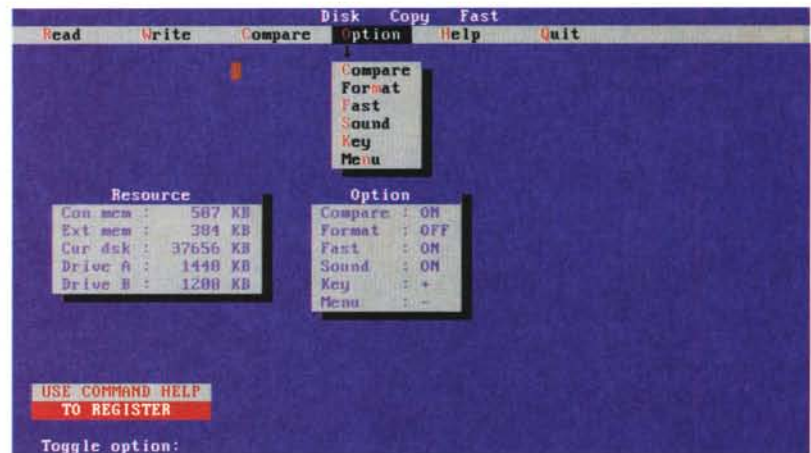
Disk Copy Fast

Disk Copy Fast è un'utilità di duplicazione che consente di effettuare la duplicazione in un solo passaggio per tutti i formati da 1.44MB, 720KB, 1.2MB e 360KB. Disk Copy Fast è incredibilmente veloce, tanto da superare il comando Diskcopy di DOS del 43%, 50%, 42% o 57% per i dischetti da 360KB, 1.2MB, 720KB e 1.44MB, rispettivamente, senza tenere conto dei tempi richiesti per il cambio dei dischetti.

La prestazione del programma è raggiunta attraverso la precisione dei tempi, senza sacrificare per nulla gli standard normali di lettura, scrittura o formattazione.

Il programma usa un'interfaccia utente piuttosto intuitiva, ma offre anche la possibilità di usare opzioni sulla riga di comando che rendono possibile lavorare con dei file batch e l'uso di Hotkey, progettate per rendere il lavoro di backup o la produzione di massa più facili.

Quando presente, viene utilizzata la



memoria estesa per velocizzare le operazioni e per evitare l'uso del disco rigido. Le operazioni sono anche velocizzate attraverso la copiatura e scrittura delle sole porzioni di dischetto che contengono dati, ignorando le altre.

Requisiti di sistema e compatibilità

Dovete avere disponibili almeno

200KB di memoria convenzionale e almeno 128KB (+i KB del disco che volete duplicare) di spazio libero nel disco (hard disk o RAM disk).

La memoria estesa può essere utilizzata in presenza di un driver quale quello del DOS 5.0, HIMEM.SYS oppure di programmi di gestione della memoria, quali QEMM.

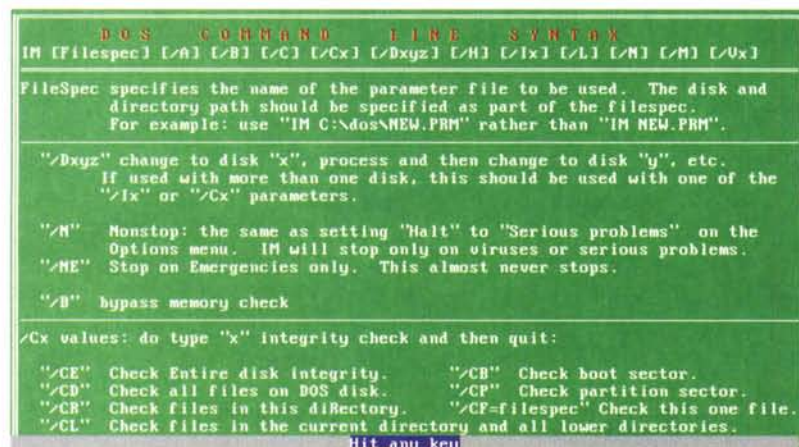
Integrity Master

Integrity Master, cui ci riferiremo d'ora innanzi come IM, è, per dichiarazione dell'autore, il più veloce e potente programma di protezione dell'integrità dei dati e anti-virus.

Non è improbabile che anche voi possiate trovarvi d'accordo usandolo.

Ma vediamo intanto cosa offre IM: scoperta di virus sconosciuti; scopre i danni ai file e indica se sono dovuti ad un problema hardware o a virus o intrusione troiana; protegge il vostro PC da tentativi di «effrazione»; scoperta e rimozione di virus; integra o sostituisce i vostri programmi di sicurezza; controlla lo stato dei file dopo un backup o compressione; se cancellate per errore una serie di file, IM vi aiuta a reintegrarli.

In caso di problemi seri di disco rigi-



do, IM può ricaricare i settori partition e boot per poterli «aggiustare».

IM funziona con: PC con 225K di memoria disponibile e DOS 2.0 o successi-

vo (per la massima velocità di esecuzione sono necessari 350 KB); un massimo di 2.621 file in ogni directory.

NON usare i comandi DOS APPEND,

SUBST o ASSIGN assieme ad IM, poiché si ottengono risultati devianti se non si considerano in modo approfondito i loro effetti. Sugeriamo di effettua-

re, a scopi di valutazione del programma, l'installazione rapida, per poi passare a quella completa una volta deciso che il prodotto vi soddisfa veramente.

Graphica

Autore Antonio Montes

Graphica è un programma interattivo guidato da comandi per creare grafici di qualità con l'uso del computer.

In questo manuale si parla spesso di «plottaggio», in buon computerese, piuttosto che di tracciamento o di disegno; di «plottare» piuttosto che disegnare o tracciare, al fine di evitare confusioni.

Infatti, non riteniamo opportuno neanche in questa sede tradurre il verbo «to plot», così come mai nessuno si è sognato di parlare di tracciatori invece che di plotter.

Allora perdonateci, per tutta la durata del manuale, parole quali «plottare», «plottaggio» e altre parole del genere.

Quindi, questo sistema di plottaggio bidimensionale è progettato in modo specifico per applicazioni scientifiche e tecniche, e vi permette: il plottaggio di funzioni o di file di dati; valutazione e plottaggio di espressioni matematiche; adattare ai dati delle «spline» o «polynomial»; mostrare e stampare un grafi-

co; esportare i grafici nei formati HPGL, PostScript e altri; disegnare il testo in caratteri romani, greci e cirillici; avere l'Help in linea.

Normalmente il programma riesce ad individuare automaticamente il tipo di scheda video del vostro sistema, che dovrà avere al minimo le seguenti carat-

teristiche: IBM PC, XT, AT o compatibile; Disk Drive: 2 floppy drive o 1 floppy drive/hard drive; 640K Byte di RAM; Video CGA, EGA, VGA o Hercules Monochrome Adapter o compatibile; plotter HP7475A o compatibile HPGL, stampanti Epson 80 e 100, Panasonic 1080i o equivalente.

```

GRAPHICA DOS version 2.2, build date Feb 03 1993 20:02:37
Copyright (c) 1992,1993 Antonio Montes

Compiled with Borland C++ v3.0, Copyright (c) Borland 1991

Space available on drive C: 34,119,680 bytes.
System RAM available: 315,664 bytes.
HELP available.
Terminal type set to 'bgi'
graphica>
    
```

Aladin

Autore Enrico Fabrini

Aladin è una utility di EmF Shareware che gestisce file di basi di dati (DBase III, Clipper) tramite menu altamente guidati.

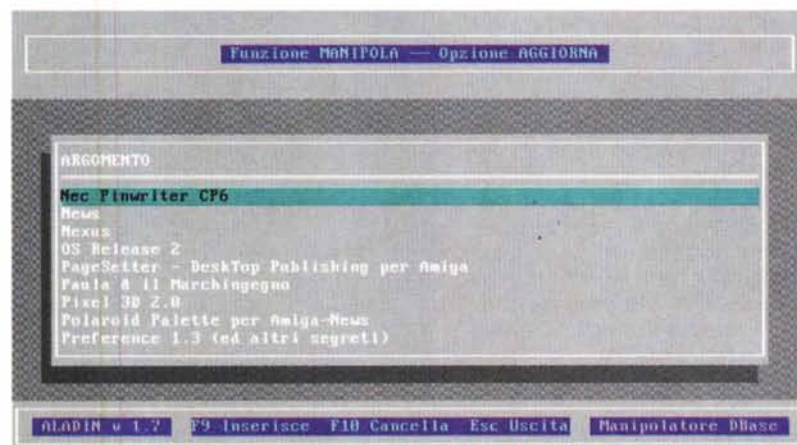
Il prodotto Aladin è assistito da un help in linea. Questo viene visualizzato al premere del tasto funzionale F1.

Durante la scelta delle 5 funzioni principali viene mostrata una videata generale. Per ognuna delle 14 sottofunzioni vengono date informazioni sulla funzionalità e sugli obiettivi delle stesse.

In ogni caso l'uscita dalla funzione di Help viene effettuata con la pressione del tasto Esc.

Il programma è stato sviluppato in Clipper Summer '87, utilizzando sia le librerie macro Super.lib della Functional Software che proprie.

È molto facile da usare e possiede un help in linea. Non è il massimo nella ricerca su archivi consistenti, né su campi



di lunghezza superiori a 70 caratteri non trattati propriamente e non gestisce dei campi MEMO.

Come detto prima è totalmente assistito da menu e sottomenu all'interno

dei quali è possibile navigare con i tasti cursore. Insieme al programma viene consegnato un archivio di prova da gestire: l'indice analitico di MCmicrocomputer aggiornato al numero 124.

Adventure Creator

Autore Andrea Tagliavento

Adventure Creator è un programma di creazione di avventure in modalità testo, che ha un pregio che spicca davanti a tutti gli altri: ci parla italiano!

Inoltre è di facile uso e stimolante.

Le avventure create con Adventure Creator, possono essere distribuite gratuitamente, vendute o altro senza che nessun compenso sia dovuto all'autore di Adventure Creator.

Adventure Creator è lo strumento ideale per creare (e... commercializzare) le vostre avventure di solo testo. L'importante è la pianificazione su carta di tutta l'Avventura e solo dopo ave-

re chiaro in mente ciò che si vuole, si può trascrivere tutto sulle varie tavole. Non bisogna commettere l'errore di cominciare a scrivere le tavole senza avere un'idea chiara di tutte le situazioni.

Dopo aver superato questo primo passo assicurarsi di avere un buon Text Editor (va bene anche EDIT del DOS) e con questo inserire i dati nelle tavole.

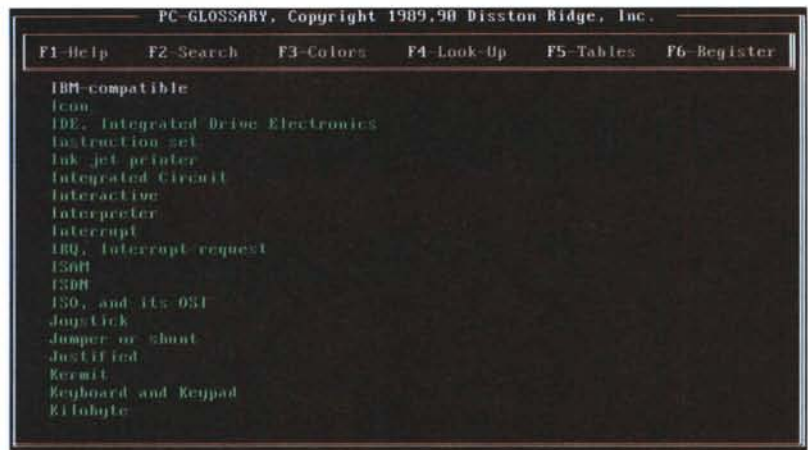
PC-Glossary

Quante volte ci siamo incontrati con il solito antipaticissimo personaggio «so-tutto-io» che ci inonda con la sua scienza, fatta soprattutto di sigle e di computerese puro, che siamo costretti ad ascoltare tacendo (e tacendo soffrir), perché non siamo assolutamente certi che stia sparando delle... inesattezze.

Con PC-Glossary nel nostro PC possiamo almeno controllare, dopo esserci infine liberati della presenza del signore in questione, se questi abbia o meno detto delle baggianate. Idealmente dovremmo avere a disposizione nel taschino un apparecchio «scopri-baggianate» per poter confutare il signore in questione seduta stante; in attesa che tale apparecchio venga creato e messo a nostra disposizione a prezzi ragionevoli, accontentiamoci di scoprire verità, per noi di conforto, quando siamo davanti al nostro computer e consultiamo PC-

Glossary, che ci spiega in modo conciso ed efficace una bella serie di espressioni di computerese. Vista la vastità del glossario, ci limitiamo a tradurre solo al-

cune voci, confidando che il lettore riesca con facilità a interpretare correttamente le voci di suo interesse, magari con l'aiuto di un dizionario in linea.



The File Manager

Autore Marco Vazio

Un benvenuto da File Manager, una semplice ma completa utilità di gestione dei file, sia compressi che non compressi. File Manager, cui ci riferiremo d'ora innanzi con l'acronimo TFM, è un'interfaccia di controllo degli archivi che offre un sistema «punta e clicca» simile a quello offerto da Windows, che vi consente di accedere facilmente ad applicazioni e dati, sollevandovi dalla necessità di ricordare tutte le varie opzioni sulla riga di comando che si usano con i programmi di archiviazione (N.d.T.: vedi MCSOFTWARE n. 16 e PKZIP).

Inoltre TFM è una potente shell di DOS.

La sua caratteristica più importante è la sua funzione esclusiva di VIEW (visualizzazione). Perché VIEW in lettere maiuscole? Semplice: potete visualizzare file ASCII, visualizzare immagine grafiche e ascoltare file di musica VOC, CMF, MOD, MUS, ROL attraverso un Sound Blaster (TM) o attraverso lo



speaker o altri device di tipo multimediale, se presenti.

TFM deve essere distribuito in forma non modificata e deve includere tutti i file presenti nella versione originale e non può essere incluso in alcun altro prodotto, a qualsivoglia titolo, senza un'autorizzazione speciale dell'Autore.

I distributori di software Shareware e Public Domain DEVONO ottenere preventivamente dall'Autore il permesso di distribuzione. *MS*

Paolo Ciardelli è raggiungibile tramite MClink alla casella MC6015 e tramite Internet all'indirizzo MC6015@mclink.it.

NEC		STAMPANTI 24 AGHI	
P22Q	24 aghi, 80 col., 192 cps, 360dpi	£.	476.000
P32Q	24 aghi, 136 col., 192 cps, 360dpi	£.	656.000
P42Q	24 aghi, 80 col., 216 cps, 360dpi	£.	723.000
P52Q	24 aghi, 136 col., 216 cps, 360dpi	£.	860.000
P72	24 aghi, 136 col., 300 cps, 360dpi	£.	1.058.000

JM 800 £. 575.000
Bubble Ink-Jet - 50 ugelli - A4 - 360 cps draft - 11 font bitmap - 16 font scalabili - Emulazione HP DeskJet - Alimentaz. fogli AUTOMATICA.

NEC		MONITOR MULTISYNC	
3FGe	15", 1024 x 768 (ni), DotP. 0,28	£.	1.058.000
4FGe	15", 1024 x 768 (ni), DotP. 0,28	£.	1.270.000

NEC		COMPACT DISK ROM	
CDR - 25 (Portatile)		£.	377.000

680 Mb - Memoria Cache 64Kb - Multi Spin - iF SCSI-1 Standard High Sierra, iISO9660, MAC HFS - 5.25" h.s.

CANON		STAMPANTI BUBBLE JET	
BJ-300	80 col., 300 cps, 360 dpi	£.	1.050.000
BJ-330	136 col., 300 cps, 360 dpi	£.	1.170.000
BJ-800	"Colori"	£.	3.600.000
	A-3 / A-4 - 300 cps - 360 dpi - emul. IBM		
BJ-10 sx	"Portatile"	£.	575.000
	80 colonne - 110 cps - 360 dpi - emul. IBM		
BJ-200	"Portatile"	£.	700.000
	80 colonne - 248 cps - 360 dpi - emul. IBM Alimentatore automatico x 80 fogli.		

EPSON		STAMPANTI 24 AGHI	
LQ 100	24 aghi, 80 col., 167 cps	£	378.000
LQ 570+	24 aghi, 80 col., 225 cps	£	517.000
LQ1070	24 aghi, 136 col., 225 cps	£	816.000
LQ1170	24 aghi, 136 col., 300 cps	£	1.058.000

EPSON		STAMPANTI 9 AGHI	
LX 400	9 aghi, 80 col., 150 cps	£	275.000
LX1050	9 aghi, 136 col., 200 cps	£	628.000
FX1170	9 aghi, 136 col., 380 cps	£	747.000

EPSON		STAMPANTI INKJET	
Stylus 800	A-4, 150 cps LQ, 360 dpi	£	566.000
SQ1170	136 col., 550 cps, 360 dpi	£	1.419.000

EPSON		STAMPANTI LASER	
EPL5000		£	976.000

Laser 300 dpi, 6 ppm, 512 KB Ram, emul. EPSON
HP LaserJet, A4, Interfaccia parallela e seriale.

EPL5200		£	1.214.000
---------	--	---	-----------

Laser 300/600 dpi, 6 ppm, 1 MB Ram, em. EPSON
HP LaserJet PCL5, A4, Interf. parallela e seriale.

EIZO		MONITOR TRINITRON	
T240i	14", 1024 x 768 (ni), DotP. 0,25	£	1.058.000
T560i	17", 1280x1024 (ni), DotP. 0,26	£	2.542.000
T660i	20", 1280x1024 (ni), DotP. 0,31	£	3.813.000
F340iw	15", 1024x 768 (ni), DotP. 0,28	£	1.189.000
F550iw	17", 1280x1024 (ni), DotP. 0,28	£	1.960.000
F560iw	17", 1600x1280 (ni), DotP. 0,28	£	2.534.000
F760iw	21", 1280x1024 (ni), DotP. 0,31	£	3.600.000

HEWLETT PACKARD		STAMPANTI INKJET	
DESKJET 1200 C	6 ppm, 600x300 dpi, A4, Colori	£	2.550.000
DESKJET 510	3 ppm, 300 dpi, A4, monoc.	£	585.000
DESKJET 500 C	3 ppm, 300 dpi, A4, 3 colori	£	760.000
DESKJET 550 C	3 ppm, 300 dpi, A4, 4 colori	£	1.186.000
PAINTJET XL 300	300 dpi, A3 / A4, PCL5C	£	3.750.000

16,8 milioni di Colori, 2 Mb RAM, HP GL-2
13 Fonts Scalabili, iF Paral., iF AppleTalk.

HEWLETT PACKARD		STAMPANTI LASER	
LASERJET 4 L	300/600 dpi RET, 4ppm, 1 Mb RAM, A4, PCL5	£	1.190.000
LASERJET 4	600x600 dpi RET, Processore RISC, 8 ppm 45 Fonts Interne, 2 Mb RAM, A4, PCL5e.	£	2.350.000
LASERJET 4 M	Include 6 MB - Postscript level 2 - AppleTalk	£	3.350.000
Espansione 4 MB x LASERJET 4		£	425.000

SCANJET - LASERJET - DESKJET - PAINTJET
disponibili in versione DOS e APPLE MACINTOSH

HEWLETT PACKARD		SCANNER A-4	
SCANJET II p	300 dpi, A4, 256 toni grigio	£	1.460.000
SCANJET II c	400 dpi, A4, 256 colori	£	2.600.000

HEWLETT PACKARD		PLOTTER A-4 / A-0	
ColorPro	8 penne, 40 cm al sec. A4,	£	1.495.000
H P-7475	6 penne, 40 cm al sec. A4 e A3	£	2.113.000
DraftPro Plus	8 penne, 80 cm sec. A4-A0, 31Kb	£	7.295.000

00136 ROMA - Via F. Nicolai, 91 - Tel (06) 34.50.900 - 34.50.644 - Fax (06) 34.51.596
20161 MILANO - Via E. Cialdini, 17 - Tel (02) 66.20.16.92 - 64.65.393 - Fax (02) 64.68.663
0100 TORINO - - Tel (011) 43.40.821 - Fax (011) 43.40.821



Spedizioni in Contrassegno in tutta ITALIA
I prezzi esposti sono SCONTATI ed IVA 19% Esclusa
Dei Marchi citati è disponibile l'intera gamma dei prodotti
I Prezzi sono soggetti alle variazioni di Listino del Produttore
Per informazioni commerciali linea diretta 0336 - 742660 / 0337 - 795722
Gli Uffici sono aperti dalle 9,00 alle 19,00 - Sabato dalle 10,00 alle 13,00

AST Research		PC NoteBook	
POWER EXEC" 3/25 EL		£.	1.960.000
80386SL 25 MHz - 2 MB Ram - FD3,5 - LCD VGA 9,5" iF ser. paral. mouse - HardDisk REMOVIBILE 60 MB			
POWER EXEC" 3/25 EL Color		£.	3.640.000
80386SL 25 MHz - 4 MB Ram - FD3,5 - LCD VGA 9,5" Colori Passivo Upgradabile ad Attivo - iF ser. paral. mouse HardDisk REMOVIBILE 120 MB - DOS/WIN - TrackBall			
POWER EXEC" 3/25 SL		£.	3.045.000
80386SL 25 MHz - 4 MB Ram - 64 KB Cache - Upgradabile a 486SL - FD3,5 - LCD VGA 9,5" 64 toni di grigio - iF ser. paral. - HardDisk REMOVIBILE 120 MB - DOS/WIN - TrackBall			
POWER EXEC" 4/25 EL Color Plus		£.	5.950.000
80486SL 25 MHz - 4 MB Ram - FD3,5 - LCD VGA 9,5" Colori Attivo - iF ser. paral. mouse HardDisk REMOVIBILE da 200 MB - DOS/WIN - TrackBall			

COMPAQ		PC NoteBook	
CONTURA 3/25 mod. 84W		£.	2.573.000
80386SL 25MHz - 4 MB Ram - FD3,5 - HD 84 MB LCD VGA - iF ser., paral. - DOS/Windows, TrackBall.			
CONTURA 4/25C mod.120W		£.	4.320.000
80486SL 25MHz - 4MB Ram - FD3,5 - HD 120MB - LCD VGA COLORI matrice passiva - iF ser./par. - DOS/Windows, TrackBall.			
CONTURA 4/25CX mod.209W		£.	6.000.000
80486SL 25MHz - 4MB Ram - FD3,5 - HD 120MB - LCD VGA COLORI matrice attiva - iF ser./par. - DOS/Windows, TrackBall.			

digital		PC - NoteBook	
PCP30-AI		£.	2.640.000
80386SL 25 MHz - 4 MB Ram - 64 KB Cache - Upgradabile a 486SL - FD3,5 - LCD VGA 9,5" 64 toni di grigio - iF ser. paral. - HardDisk REMOVIBILE 80 MB - DOS/WIN - TrackBall.			

EPSON		PC DESK-TOP	
Endeavor 4s/25		£.	1.722.000
80386sx/25MHz - 4 MB Ram - FD3,5 - HD 120 MB Tastiera - SVGA - iF ser. paral. mouse - DOS.			
Endeavor 4/33		£.	2.263.000
80486DX/33MHz - 4 MB Ram - FD 3,5 - HD 120 MB Tastiera - SVGA - iF ser. paral. mouse - DOS.			
Endeavor 4D/50		£.	2.976.000
80486DX2/50MHz - 4 MB Ram - FD 3,5 - HD 240 MB Tastiera - SVGA - iF ser. paral. mouse - DOS.			

AST Research		PC DESK-TOP	
BRAVO 3/33s Bundle		£.	1.700.000
80386sx/33MHz - 4 MB Ram - FD3,5 - HD 80 MB 2 iF ser., 1 paral., 1 mouse - Dos, Windows, Mouse Tastiera - Monitor SVGA-LR 14" colori			
BRAVO 4/25s Bundle		£.	2.100.000
80486sx/25MHz - 4 MB Ram - FD3,5 - HD 120 MB 2 iF ser., 1 paral., 1 mouse - Dos, Windows, Mouse Tastiera - Monitor SVGA-LR 14" colori			
BRAVO 4/33 Bundle		£.	2.950.000
80486DX/33MHz - 8 MB Ram - FD3,5 - HD 210 MB 2 iF ser., 1 paral., 1 mouse - Dos, Windows, Mouse Tastiera - Monitor SVGA-LR 14" colori			
Premmia 4/66d		£.	4.690.000
80486 DX2 / 66 MHz - 8 MB Ram - 128Kb cache - FD 3,5 HD 340 MB - Predisposto per chip OverDrive Intel e Pentium Technology - Tastiera - SVGA (Local Bus) 1 MB Video Ram espandibile a 2 MB (1280 x 1024 x 256 colori) - 2 iF ser., 1 paral. 1 mouse - Ms-Dos, Windows, Mouse.			

HEWLETT PACKARD		PC DESK-TOP	
VECTRA 386/33N		£.	1.624.000
80386sx/33MHz - 4 MB Ram - FD3,5 - HD 80 MB Tastiera - SVGA - iF ser. paral. mouse - DOS/Win.			
VECTRA 486s/33N		£.	2.424.000
80486sx/33MHz - 4 MB Ram - FD 3,5 - HD 120 MB Tastiera - SVGA - iF ser. paral. mouse - DOS/Win.			
VECTRA 486/66N		£.	3.684.000
80486DX2/66MHz - 4 MB Ram - FD 3,5 - HD 240 MB Tastiera - SVGA - iF ser. paral. mouse - DOS/Win.			
VECTRA 486/33M		£.	3.260.000
80486DX/33MHz - 4 MB Ram - FD 3,5 - HD 170 MB Tastiera - SVGA - iF ser. paral. mouse - DOS/Win.			
VECTRA 486/50U		£.	4.200.000
80486DX2/50MHz - 4 MB Ram - FD 3,5 - HD 240 MB Tastiera - SVGA - iF ser. paral. mouse - DOS/Win.			

COMPAQ		PC DESK-TOP	
PROLINEA 3/25s mod. 120W		£.	1.510.000
80386sx/25MHz - 2 MB Ram - FD3,5 - HD 120 MB Tastiera - SVGA - iF ser. paral. mouse - DOS/Win.			
PROLINEA 4/25s mod.120W		£.	1.800.000
80486sx/25MHz - 4 MB Ram - FD3,5 - HD 120 MB Tastiera - SVGA L.b. - iF ser. paral. mouse - DOS/Win.			
DESKPRO 4/33i mod. 240W		£.	3.260.000
80486DX/33MHz - 4 MB Ram - FD 3,5 - HD 120 MB - Tastiera SVGA - 2 iF ser. paral. mouse, 8Kb cache - DOS/Win.			
DESKPRO 66/M mod. 510W		£.	6.320.000
80486DX2/66MHz - 8 MB Ram - FD3,5 - HD 510 MB - Tastiera SVGA - 2 iF ser. paral. mouse - 256Kb cache - DOS/Win.			