

WordPerfect 6.0 DOS e WordPerfect Office 4.0

WordPerfect Corporation è identificata con il suo prodotto più conosciuto, ovvero con WordPerfect, il più diffuso word processor del mondo, specialmente se si considera il vasto mercato USA.

A distanza di pochi mesi dalla prova della versione 5.2 per Windows (pubblicata su MCmicrocomputer numero 129 - maggio 1993) presentiamo in anteprima due nuovi prodotti della WordPerfect: il primo di essi è costituito dalla versione 6.0 DOS di WordPerfect, che mostra significativi cambiamenti al punto che è forse tra i prodotti più completi ed interessanti che il mercato attualmente offre nella sua categoria; il secondo prodotto è WordPerfect Office 4.0, l'ultima versione del software multiplatforma di condivisione delle informazioni capace di combinare potenti funzioni di posta elettronica, gestione dell'agenda e della pianificazione delle attività di workgroup

di Massimo Truscelli

Chi è WordPerfect

La WordPerfect Italia è operativa dal primo ottobre 1990 e nonostante l'apertura relativamente recente ha raggiunto già il terzo posto nel mercato nazionale per quanto riguarda il settore dei word processor, dimostrando al contempo di fornire un supporto ed una serie di servizi all'altezza degli standard qualitativi della WordPerfect Corporation di Orem, nello stato dello Utah, al centro della zona conosciuta come «Software Valley» per la concentrazione di aziende che sviluppano software.

WordPerfect è stata fondata da Alan C. Ashton e Bruce W. Bastian nel 1977 con il nome di Satellite Software International, mutato poi nel 1984 in quello attuale, allorché i due iniziarono a mettere a punto un progetto per un word processor innovativo, potente e nel contempo facile da utilizzare. Solo con l'apertura ufficiale della società nel 1979 viene realizzata la prima versione del word processor destinato inizialmente ai minicomputer Data General.

Da allora WordPerfect è cresciuta ed ora gli 11 milioni di utenti del suo word

processor in tutto il mondo, oltre agli utenti della sua vasta gamma di prodotti, hanno consentito alla società di essere una delle maggiori produttrici di software applicativo.

WordPerfect Corporation realizza un giro di affari annuo di circa 650 milioni di dollari con quasi 5000 dipendenti (3680 negli Stati Uniti d'America ed in Canada e 760 all'estero); detiene il 55% del mercato word processing globale, il 34% nel mercato Windows e l'85% del mercato word processing DOS.

Con l'insieme dell'offerta dei suoi prodotti detiene oltre il 60% della quota del mercato mondiale degli applicativi nel mondo DOS, mentre con i prodotti Windows la quota è di circa il 20%.

Nel 1981, WordPerfect ha intrapreso l'espansione internazionale che l'ha condotta ad avere 22 filiali e 27 distributori in oltre 100 paesi con 27 diverse lingue di nazionalizzazione dei suoi prodotti. Le filiali internazionali di WordPerfect hanno sede in Australia, Belgio, Brasile, Cile, Danimarca, Francia, Germania, Giappone, Italia, Messico, Norvegia, Olanda, Spagna, Sud Africa, Svezia, Svizzera e Gran Bretagna.

ticale integrato (Grammatik) e di Adobe Type Manager per la gestione dei font Adobe PostScript Type 1, ma è in grado di utilizzare anche font TrueType e BitStream Speedo oltre a quelli presenti nella stampante utilizzata; offre una funzione di indicizzazione rapida dei file e di text retrieval (QuickFinder) oltre ad alcune insolite possibilità come la generazione di tabelle, un editor di equazioni, il link con alcuni spreadsheet (PlanPerfect, Lotus 1-2-3, Microsoft Excel e Borland Quattro Pro), un potente linguaggio completamente trasparente per l'utente per la creazione di macrocomandi, una gestione multipla dell'interfaccia utente (WYSIWYG oppure testo) completa di menu a tendina e supporto del mouse, la possibilità di utilizzazione di tool insoliti per il link con ipertesti e l'inserimento di grafica e di clip sonori.

Una volta installato ed avviato il software si ha la piacevole sorpresa di poter disporre di un'interfaccia gradevole e di facile utilizzazione; la funzione Quick retrieve consente di individuare e recuperare facilmente gli ultimi quattro documenti utilizzati; in modalità testo il software occupa una minor quantità di memoria e soprattutto è più rapido, mentre in modalità grafica è effettivamente possibile vedere il documento come sarà una volta stampato.

L'interfaccia grafica è realizzata secondo due diversi livelli: il primo consente di vedere le dimensioni, il colore ed i font utilizzati per il testo oltre ad eventuale grafica inserita all'interno di esso; il secondo livello (Full Page Mode) mostra anche gli elementi che completano la pagina come intestazioni, note a piè di pagina, margini.

WordPerfect 6.0 DOS è in grado di gestire più documenti contemporaneamente fino ad oltre nove aperti in altrettante finestre.

Una funzione zoom consente di visualizzare il documento in grandezze variabili: Full Page, Wide Page, 50%, 75%, 100%, 150% e 200%.

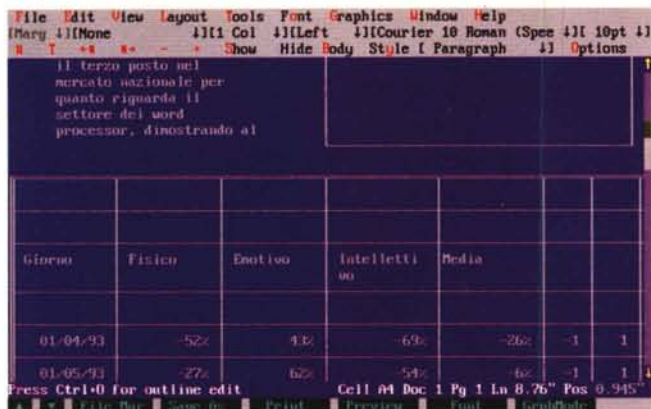
I formati dei font supportati sono Adobe Type 1, Intellifonts, Speedo e TrueType, sia nella visualizzazione a schermo che in stampa con output anche a colori sui dispositivi che consentono la stampa a colori.

WordPerfect 6.0 DOS

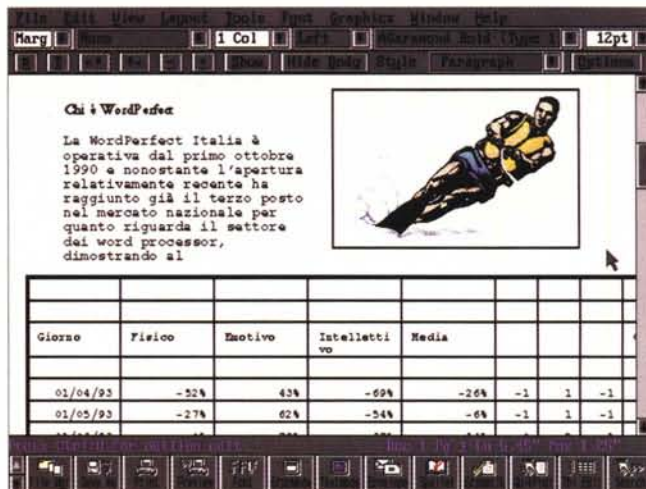
La versione in questione giunge dopo la versione 5.1 per DOS e la 5.2 per Windows con le quali mantiene la piena compatibilità di formati oltre che della maggior parte dei comandi e delle combinazioni di tasti. Come la versione 5.2 per Windows anche la 6.0 DOS è dotata di un potente correttore gram-



WordPerfect come appare in modalità testo.



Lo stesso documento visualizzato in modo testo ed in modalità grafica.



La praticità di impiego è assicurata anche dalla presenza di nastri contenenti pulsanti predefiniti o configurabili dall'utente che consentono l'accesso diretto alle funzioni più importanti senza dover necessariamente passare per i menu a tendina.

La nuova versione di WordPerfect supporta il FaxBIOS, ragione per la quale consente di ricevere e trasmettere fax direttamente dal computer in unione all'appropriato hardware di completamento, oppure di gestire direttamente servizi di posta elettronica in unione al software E-mail normalmente utilizzato.

Sempre a proposito dei servizi postali, ma questa caratteristica è riferita al mercato americano, nel quale se si indica lo ZIP (il nostro CAP, Codice di Avviamento Postale) direttamente con i codici a barre si ha un notevole risparmio nei costi di spedizione, WordPerfect 6.0 dispone di evolute funzioni di mail merge che provvedono eventualmente a generare automaticamente il barcode anche per record individuali.

Particolari attenzioni sono state rivolte alla gestione dei dizionari e dei correttori ortografici e grammaticali. Grammatik dispone di 10

diversi tipi di documento (generali, lettere commerciali, articoli giornalistici, scritti pubblicitari, ecc.) che consentono di adeguare il documento scritto a determinati stili, peccato che la versione in nostro possesso fosse riservata esclusivamente al mercato americano e fosse quindi priva della versione italiana della quale è attesa la disponibilità per la commercializzazione ufficiale del software.

Altre caratteristiche di interesse sono: il supporto dei formati legali per una migliore realizzazione di documenti di tale tipo; l'integrazione di funzionalità relative alla gestione dei fogli elettronici che offrono, oltre al link con i più diffusi fogli elettronici, anche 98 funzioni per la scrittura di formule all'interno di un vero e proprio foglio elettronico disponibile nel software.

Importanti funzioni consentono l'utilizzo in rete ed una migliore gestione degli elementi per applicazioni di desktop publishing.

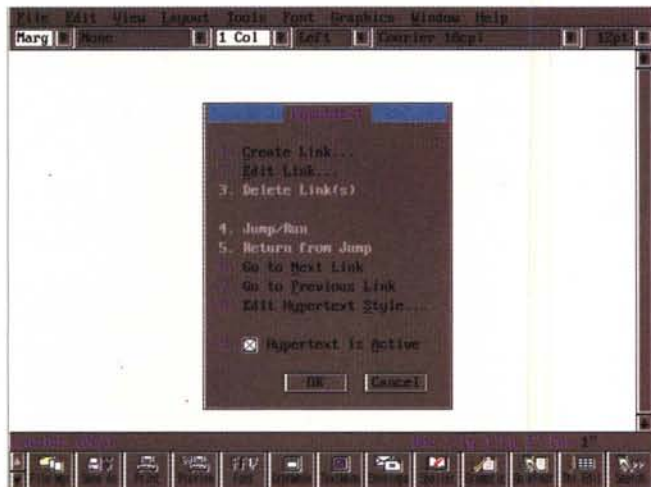
WordPerfect Office 4.0

WordPerfect Office 4.0 è ritenuto come uno dei software di messaggistica elettronica per il workgroup computing tra i più inno-

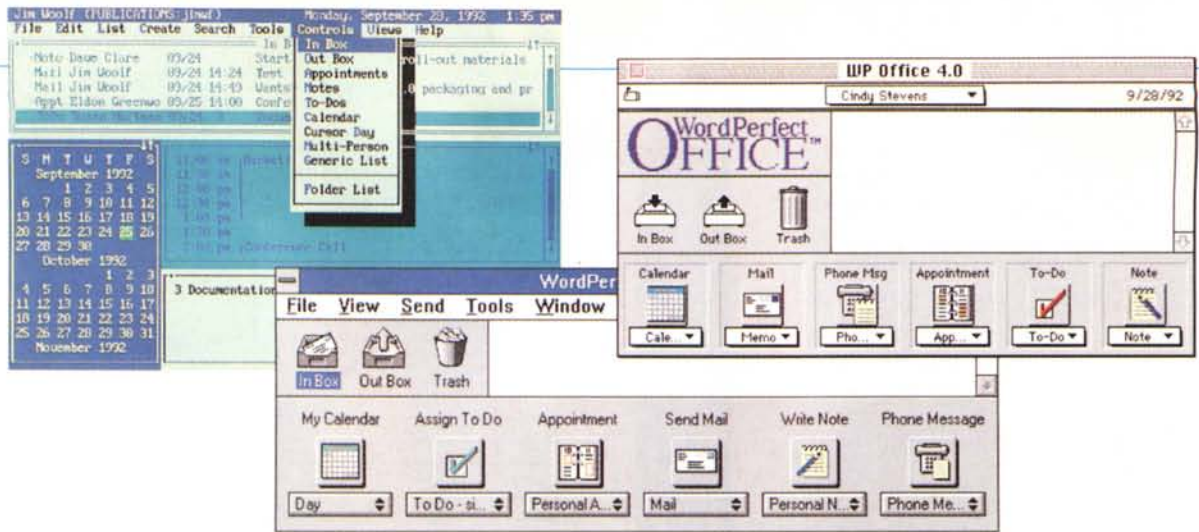
vativi. Presentato in contemporanea mondiale con le filiali europee e americane in una simpatica dimostrazione multipiattaforma costituita da un computer Apple Macintosh e due personal computer operanti in ambiente MS-DOS e Windows, WordPerfect Office 4.0 supera il concetto di semplice elettronica per gestire con facilità qualsiasi messaggio, appuntamento o attività e di gruppo. Combinando funzioni di workflow e task management, di posta elettronica, agenda e scheduling, WordPerfect Office 4.0 integra in unico software le più utili funzioni di workgroup computing.

Il prodotto entra in una più ampia strategia di WordPerfect conosciuta come WISE (WordPerfect Information Systems Environment) che identifica la produzione del software in tre distinti settori: elaborazione, presentazione, condivisione delle informazioni.

Il lavoro di un gruppo necessita di alcuni elementi essenziali facilmente riconducibili alle funzionalità di base di WordPerfect Office: servizi di posta elettronica, servizi di gestione del tempo personale e di gruppo, servizi di gestione dei compiti, modularità e facilità di controllo del Workflow.



Alcune delle avanzate funzioni disponibili in WordPerfect 6.0 DOS: gestione degli ipertesti e collegamento dinamico con gli spreadsheet.



Lo schermo principale di WordPerfect Office 4.0 come appare sulle tre piattaforme più diffuse: MS-DOS, Windows e Macintosh.

I servizi di posta elettronica svolgono un ruolo determinante nella soddisfazione dei bisogni di comunicazione in ambienti di workgroup, ma non consentono di risolvere tutti i problemi di comunicazione e di funzionalità che si possono presentare; la gestione del tempo e del personale acquista particolare importanza nel momento in cui, ad esempio per organizzare un meeting, occorre chiamare le persone al telefono, rintracciare personalmente quelle non contattate telefonicamente, ecc. Tutte operazioni svolte separatamente che fanno perdere tempo prezioso e per le quali le attività di scheduling e calendario offerte da WordPerfect Office 4.0 rappresentano un elemento essenziale.

Un ulteriore elemento molto importante è costituito dal flusso delle informazioni e dal loro grado di complessità, per poter controllare questi elementi è necessario disporre di strumenti che permettano di automatizzare la distribuzione delle informazioni ad una serie di destinatari, mutando il comportamento al variare di determinate condizioni. Allo stesso modo, oltre ai servizi destinati al workgroup è necessario realizzare l'integrazione con le applicazioni standard presen-

stenti come word processor, spreadsheet e database per consentire, ad esempio, di inviare un documento dall'interno di un wp così come se si stesse utilizzando un'applicazione di posta elettronica, magari con la possibilità di unire al documento la programmazione di una riunione nel corso della quale sarà discusso.

La piattaforma WISE sulla quale si basa WordPerfect Office 4.0 consente di realizzare tutte le condizioni fin qui descritte assicurando, nel contempo, anche un reale supporto di piattaforme diverse, di reti e di sistemi di messaggistica già esistenti, la compatibilità tra i file creati con applicativi diversi e l'adesione a standard aperti.

Il nuovo WordPerfect Office supporta numerosi standard di posta elettronica assicurando la compatibilità con prodotti analoghi di altri produttori e l'integrazione completa in ambienti di rete già esistenti: oltre al supporto VIM, le Application Programming Interface specifiche per messaggistica elettronica sviluppate e supportate da Lotus (compatibilità conseguente con Notes e cc:Mail), Apple, Novell (piena integrazione in Netware), Borland, IBM e WordPerfect stessa, Office 4.0 supporta gli standard MAPI (Micro-

soft Application Programming Interface) e TeamLinks, un sistema, quest'ultimo, di messaggistica della Digital Equipment.

WordPerfect Office sarà disponibile ad un prezzo di circa un milione di lire per una configurazione standard di cinque utenti, ma in occasione della sua introduzione sul mercato è prevista una promozione con una riduzione del 50% sul prezzo di listino. A completamento di WordPerfect Office 4.0 sarà disponibile anche un ulteriore prodotto di WordPerfect: InForms.

WordPerfect InForms

È l'ultima novità di WordPerfect per il trattamento dei dati e la compilazione dei moduli; consente il trasferimento delle informazioni dai moduli ad un database, sarà disponibile in versione DOS e Windows e si compone di due moduli venduti separatamente: Designer e Filler.

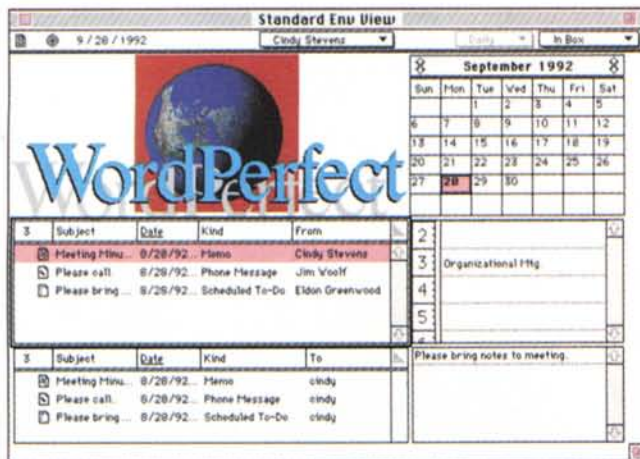
Il primo consente di creare e modificare moduliistica elettronica con un'ampia gamma di strumenti che offrono la gestione di campi, pulsanti di scelta, caselle di controllo, tabelle e campi per l'utilizzo di codici a barre; Filler consente l'inserimento dei dati nei moduli predisposti con il modulo precedente, offrendo la possibilità di invio tramite posta elettronica o rete dei documenti ottenuti.

InForms supporta il collegamento con i più diffusi database (dBASE, Paradox, DataPerfect, Database Server SQL alla stregua di Sybase, Oracle, SQL Novell e SQL Microsoft) ed i suoi moduli possono essere utilizzati in reti locali e/o reti geografiche.

Il Filler di InForms è disponibile per i sistemi operativi Windows, DOS, Macintosh, OS/2, UNIX VMS e per i sistemi operativi Pen Point in 18 differenti lingue.

Supporta i formati grafici WPG, BMP, CGM, DHP, DXF, EPS, GEM, HPGL, IMG, MSP, PCX, PIC, TIFF, PNTG e Windows MetaFile.

Infine, InForms può essere agevolmente utilizzato in ambienti workgroup grazie alla piena compatibilità con i più diffusi software di posta elettronica inclusi WordPerfect Office 3.1 e 4.0, Lotus cc:Mail e Microsoft Mail.

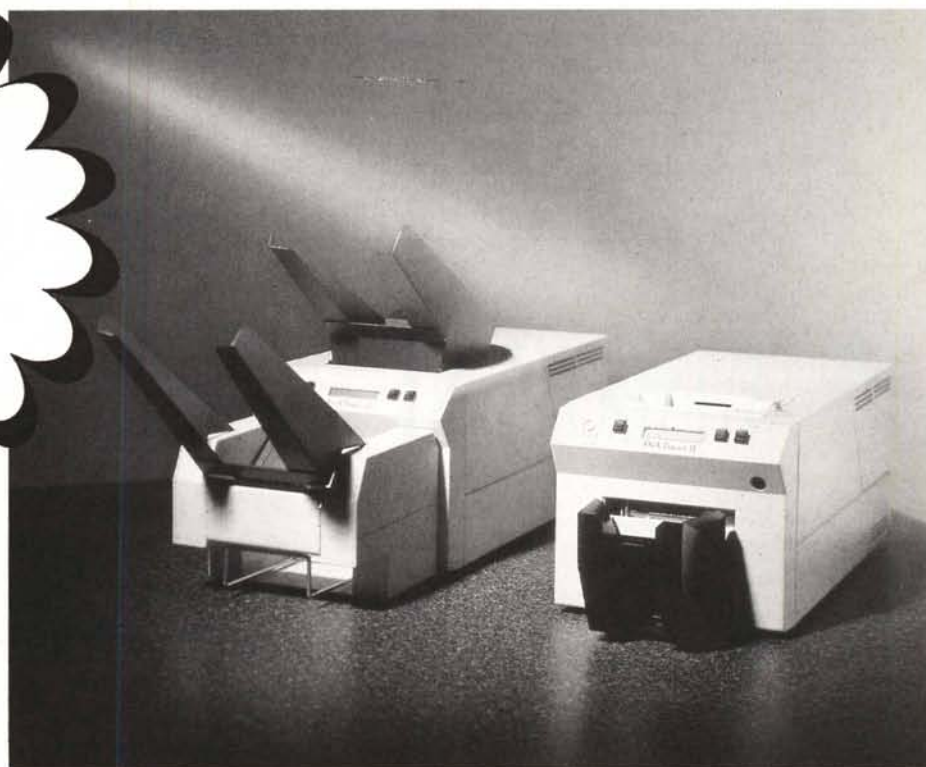


Con WordPerfect Office 4.0 è possibile disporre di una ampia serie di strumenti di incremento della produttività: calendario, gestione appuntamenti, ecc.

DISKTRACER II

DISKTRACER II E' UN DUPLICATORE DI DISCHETTI "STAND ALONE" CHE RENDE FACILE FARE COPIE DI DISCHETTI COSI' COME FOTOCOPIARE UN FOGLIO DI CARTA.

**CONTATTATECI
PER UNA
PROVA!!!**



Disktracer II è un duplicatore di dischetti "Stand Alone" che rende facile fare copie di dischetti così come fotocopiare un foglio di carta. **Disktracer II** può duplicare la maggior parte dei formati Standard esistenti incluso IBM PC o PS/2, Apple, Mac, Amiga, Olivetti, Unix etc. etc.

Il sistema di duplicazione viene comandato semplicemente tramite un display e tre bottoni, uno di "Help", uno di "Si" ed uno di "No" che consentono, utilizzando un "Menu" preregistrato nel firmware della macchina, di leggere il master, riconoscere automaticamente il formato, eseguire le copie volute, fare la verifica bit a bit, tenere il conto delle copie fatte e dei dischetti rigettati perchè difettosi.

Disktracer II è dotato di un proprio processore, di 2 MB di memoria, e di un controller floppy che consente l'utilizzo dei drives ad alta velocità, e doppia testa contemporanea:

2XSDS Drives.

Disktracer II offre la sofisticazione di un sistema di duplicazione avanzato, di alte prestazioni e di qualità controllata unitamente alla estrema semplicità di uso.

Disktracer II è stato progettato per lavorare senza l'ausilio di un operatore, una volta caricati i dischetti da duplicare, automaticamente vengono eseguite le copie che vengono poste nelle caselle dei buoni e degli scartati, quando i dischetti stanno per terminare, un cicalino avverte la persona nelle vicinanze affinché provveda ad un nuovo rifornimento.

Disktracer II duplica fino a sei volte più velocemente del tempo impiegato facendo copie manuali con il vostro PC.

CARATTERISTICHE TECNICHE

	DISKTRACER 3 +	DISKTRACER 5 +
Capacità floppy input	100	150
Capacità floppy output	100	150
Capacità floppy scartati	15	25
Tempo carico/scarico	1,9 sec.	1,9 sec.
Max troughput		
low density	120/h.*	250/h.*
high density	70/h.*	84/h.*
Moduli drives	1X o 2X SDS	1X o 2X SDS
Multiformato	YES	YES
Bit a Bit verification	YES	YES
2X SDS qualicopy drives	YES	YES

* Usando dischetti formattati per PC, XT, AT, IBM Format.

datamatic

DIVISIONE SISTEMI & SERVIZI

Milano - Via Agordat 34 - Tel. 02/2871131 - Fax 02/2619243