



MicroGrafx ABC FlowCharter 2.0

di Francesco Petroni

Nel numero di gennaio 1993 di MC abbiamo presentato il pacchetto MicroGrafx Graphics Works, primo tangibile segno della presenza in Italia della MicroGrafx, casa benemerita per la diffusione di Windows ed in particolare di prodotti grafici sotto Windows.

Si tratta (parliamo di Graphics Works) di un pacchetto «cinque in uno» che comprende gli ottimi Draw, PhotoMagic e OrgChart, più il prodotto WinChart, sicuramente non a livello degli altri, e lo SlideShow, una utility, un po' rudimentale, che serve per mettere in sequenza disegni fatti con gli altri quattro componenti.

Il pacchetto, comprendente tra le varie cose anche un CD con materiale ClipArt, viene venduto ad un prezzo molto invitante.

MicroGrafx produce anche Designer, Picture Publisher e Charisma (sono in

preparazione le prove del primo e del terzo), rispettivamente appartenenti alla categoria Draw, Paint e Presentation, e che sono più evoluti e costosi rispetto al Draw e al PhotoMagic. Produce anche il qui presente ABC FlowCharter, che invece è un prodotto «verticale», in quanto serve per realizzare solamente disegni di una precisa tipologia, i Diagrammi di Flusso.

A cosa serve e come funziona ABC FlowCharter

Quando occorre realizzare un disegno particolare, quale può essere proprio il Diagramma di Flusso, e si usa un generico programma di tipo Draw occorre molto più tempo di quanto ne occorre se invece si usa un prodotto specializzato.

La specializzazione di ABC FlowCharter è nei Diagrammi di Flusso, quei diagrammi in cui, mediante una particolare simbologia, si descrivono dei «Flussi», delle «Reti», degli «Schemi logici», ecc.

Se ben realizzato il diagramma risulta comprensibile a tutti i destinatari (che devono già conoscere la simbologia usata) molto più di quanto non lo possa essere una descrizione, al limite molto lunga e dettagliata, ma solamente testuale.

In certe attività, quale ad esempio quella di progettazione dei processi che riguardano la gestione delle Banche Dati, i Diagrammi di Flusso diventano una forma di documentazione indispensabile.

Tornando ad ABC FlowCharter, va anticipato il fatto che la sua principale caratteristica è quella di avere a disposi-

ABC FlowCharter 2.0

Produttore:
Micrografx Inc. Italia
V.le Po, 18 - 26100 Cremona
Tel.: 0372/461390

Distributori:
Modo S.r.l.
Via Masaccio, 11
42100 Reggio Emilia
Tel.: 0522/512828

Computer 2000 S.p.A.
Via Fieno, 8 - 20123 Milano
Tel.: 02/722281

Ingram Micro Italia
Centro Direz. Summit - Via Torino, 25
20063 Cernusco sul Naviglio (MI)
Tel.: 02/92101741

Prezzo (IVA esclusa):
ABC FlowCharter 2.0
(offerta per tutto il mese di maggio) L. 540.000

zione delle ricche Palette di Simboli, anche di tipo «Ufficiale», ovvero definite da Organismi Ufficiali a vario livello (es. Standard ISO o DIN), per descrivere particolari tipi di fenomeni.

Oltre ai Simboli ci sono le Frecche che servono per collegare i vari Simboli e quindi sono indispensabili quando occorre indicare il collegamento tra due Simboli e per dare a questo collegamento un senso, una direzione.

Con ABC un'attività di disegno vero e proprio non esiste, essendo sostituita da un'attività di composizione che consiste nella scelta dei singoli elementi, nel loro posizionamento sul foglio e nel loro collegamento tramite delle linee o frecce.

Inoltre specifiche Preference aiutano l'impaginazione, specifiche funzioni di Editing facilitano la composizione e specifiche funzioni Estetiche servono sia per omogeneizzare l'aspetto degli elementi analoghi sia per abbellire, nei limiti del lecito, gli elementi.

Il pacchetto

Segue lo stile degli altri pacchetti MicroGrafx.

Il contenitore esterno è molto colorato ed accattivante e anche il «disegno-logico» che lo caratterizza ne suggerisce il contenuto. Contenuto costituito da due dischetti da 1.44, il Manuale User's Guide, di ben 300 pagine, la Guida delle Shapes Palettes e il pieghevole Quick Reference.

Nulla da dire sull'installazione salvo il fatto che l'occupazione su hard disk è di circa 3 mega, escluse le 24 font True Type (molto gradite) che vengono scaricate nella directory System e che si aggiungono a quelle già messe a disposizione da Windows 3.1 o da altri applicativi con Font propri.

Tornando al manuale diremo che contiene la parte Tutorial, che sfrutta appositi file scaricati nella directory Tutorial,

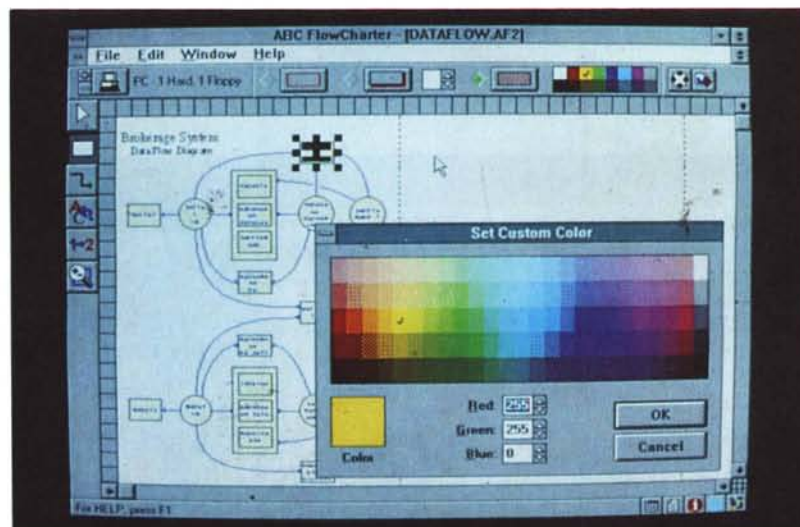
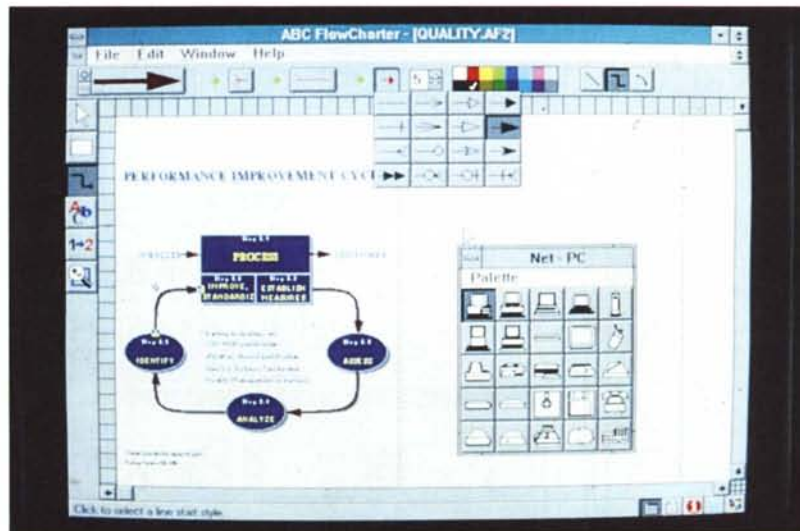


Figure 1, 2 - MicroGrafx ABC FlowCharter - Ambiente.
I prodotti della MicroGrafx hanno ormai un loro look abituale, rispettato anche da ABC FlowCharter. L'ambiente operativo di ABC è caratterizzato da una cornice ricca di Bottoni che facilitano questo o quel comando. La Bottoniera superiore è sensibile al contesto, nel senso che mostra Bottoni specifici per la particolare situazione operativa, quella di sinistra invece è fissa in quanto contiene bottoni sempre attivi. I bottoni in basso a destra servono per un rapido accesso alla Shapes Palette, oppure alla Window Index, alla Window Note, alla Scroll Grid, ecc.

e poi una serie di capitoli monoargomento dedicati ai file, alle fasi preparatorie del lavoro, all'uso delle Palette. Segue la trattazione delle linee, l'editing degli oggetti, il lavoro sui testi, ecc.

Le caratteristiche principali

Si tratta di una versione 2.0. Per chi già conoscesse la versione precedente il manuale, in un apposito capitoletto, sintetizza l'elenco delle novità. Dal canto nostro, non avendo mai parlato neanche della precedente versione, ignoreremo questo fatto.

La prima impressione, per noi che siamo reduci dalla prova di MicroGrafx Graphics Works, è di un allineamento alle regole estetiche ed operative riscontrate in Draw e in PhotoMagic.

Sulla sinistra della videata una scarna

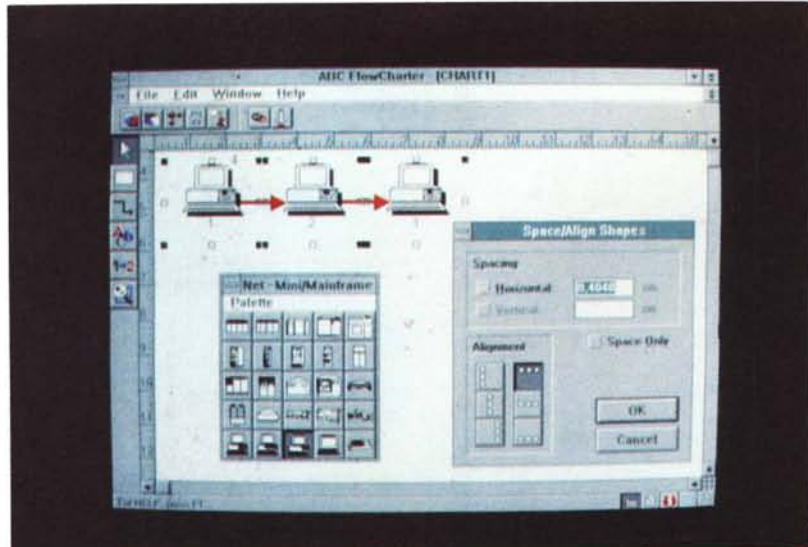
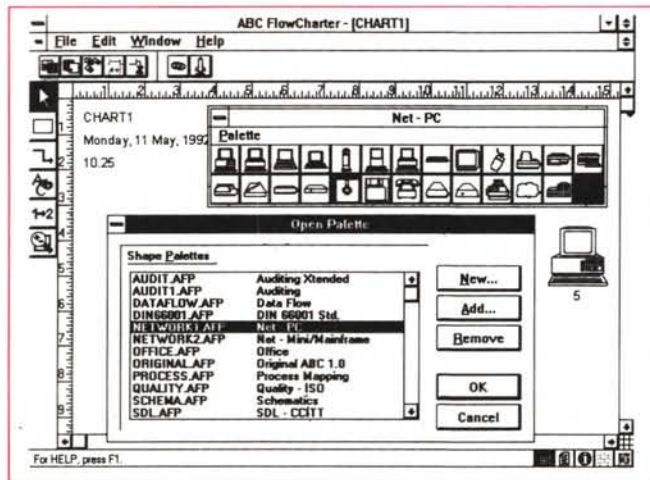


Figura 3 - MicroGrafx ABC FlowCharter - Allineamento. Non si disegna ma si compone il diagramma scegliendo, posizionando e collegando i simboli. Vanno citate altre comode funzionalità. Innanzitutto le funzioni di Editing che sono quelle che permettono ad esempio di allineare gli oggetti e di «equidistanziarli». E così che si riimpaginano gli oggetti eventualmente inseriti un po' troppo alla rinfusa.

Figure 4, 5 - MicroGrafx ABC FlowCharter - Librerie di Simboli.

ABC FlowCharter dispone di 16 «Shapes Palettes», che si materializzano in forma di Finestre Volanti nelle quali si possono scegliere i Simboli desiderati. Oltre a Palette con simboli specializzati per i Diagrammi di Flusso troviamo Palette con i simboli necessari per il disegno di una rete di Computer, oppure per il disegno di una «Business Activity», ed altro.



Toolbar, con le sei icone di Selezione, di Shape, di Linea, di Testo, di numerazione delle Shapes e di Zoom. In dipendenza del Tool attivo e dell'oggetto selezionato varia la grossa barra Ribbon in alto.

Ce ne è una per le Linee, una per le Shapes, una per il Testo, una per le operazioni di Editing.

Della Linea può essere scelto lo spessore, il tipo di punta, il colore. Del testo il Carattere (ABC FlowCharter come detto porta in dote 24 nuovi Font True Type), la dimensione, il colore. Della Shape l'ombreggiatura, il tratteggio, il colore, ecc. (figure 1, 2).

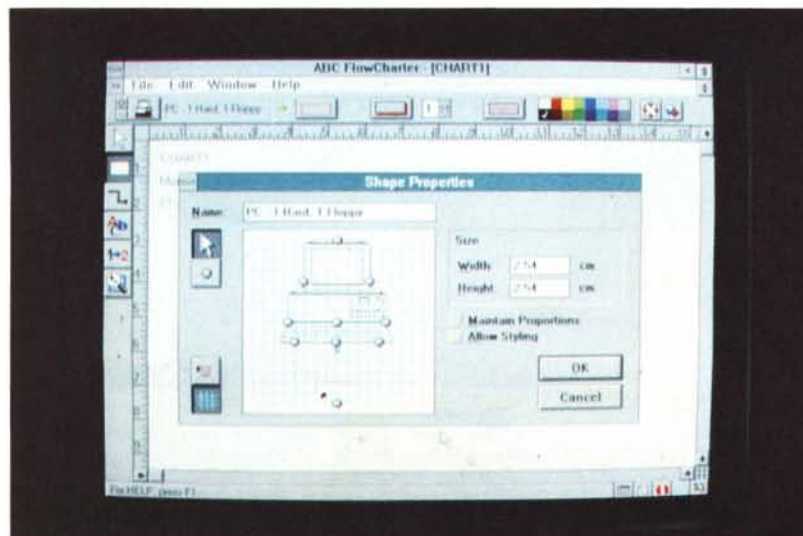
Come Aiuti al disegno citiamo la presenza della Grid, impostabile come tutte le altre Preference attraverso una serie di Dialog Box molto ben curate anche dal punto di vista estetico, la presenza di funzioni di allineamento, nelle varie direzioni, delle varie Shapes, e le funzioni di equidistanziamento delle stesse Shapes (figura 3).

Gestione delle Shapes Palettes e importazione di oggetti grafici

Durante il normale lavoro si può tenere aperta la Palette delle Shapes che mostra in formato ridotto le varie «figure».

Le librerie a disposizione sono 16 e vi si accede tramite la funzione Open Palette (figura 4).

È possibile definire, attraverso una apposita Window, le Shape Properties (figura 5), che consistono nella individuazione di un'area per il testo, di una serie di Connection Point che corrispon-



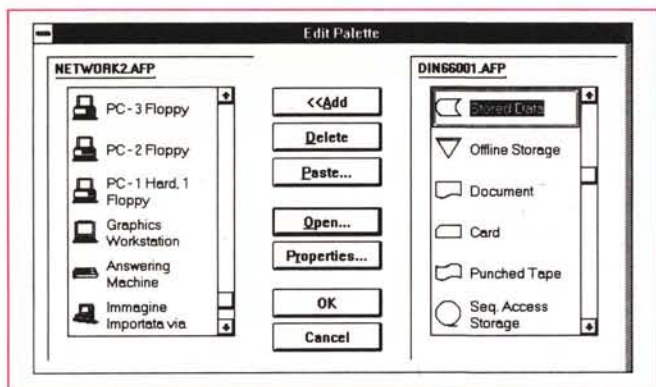
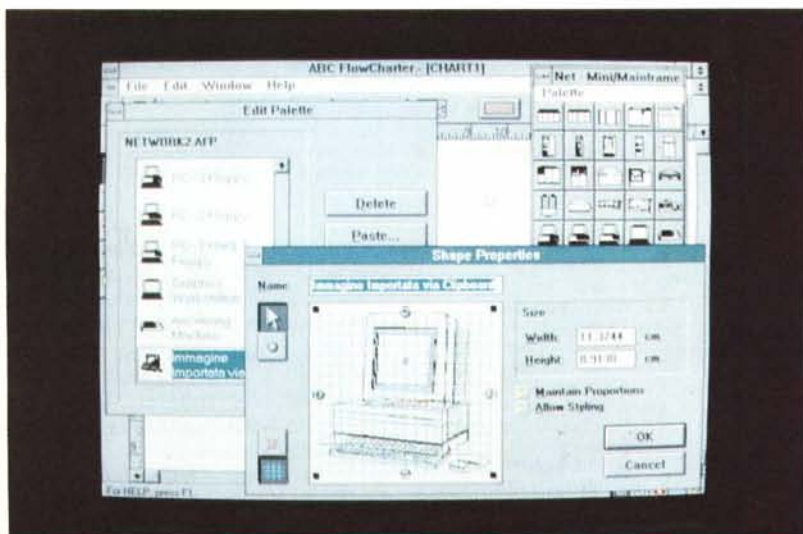


Figure 6, 7 - MicroGrafx ABC FlowCharter - Gestione della Shapes Palette.

È possibile realizzare e gestire proprie Shapes Palettes. Ad ognuna delle Palette corrisponde un File che deve essere richiamato all'occorrenza. Una Shape (la traduzione sarebbe Profilo, ma useremo il termine Simbolo) appare nella Palette di appartenenza in forma semplificata, Wireframe, a dimensione fissa, ecc. Una volta sul foglio assume invece il suo vero aspetto. La Shape è caratterizzata da una zona per il testo e da punti «caldi» per gli agganci delle linee che collegano i vari Simboli.



dono ai punti di aggancio tra Shape e Linee.

È possibile aggiungere Shapes alla Palette, oppure toglierne.

Si possono aggiungere prelevandole da altre Palette (figura 6), oppure trasportandole, tramite le funzioni di Cut and Paste, da qualsiasi altro prodotto Draw (figura 7).

Abbiamo provato a fare un Cut and Paste da ABC verso Draw. In questo caso il Simbolo viene visto come un Gruppo di Oggetti che si possono «sgruppare», manipolare e ricomporre.

Per portare il simbolo così manipolato, o comunque qualsiasi simbolo disegnato con qualsiasi prodotto Draw, si usa di nuovo il Copy e Paste, direttamente nella Palette delle Shapes. L'unica limitazione sta nel fatto che le figure importate non possono superare i 64 kbyte.

Si possono importare anche i file BMP, ovvero BitMap Windows (figura 8), direttamente con la funzione Master Item, che è quella che permette di impostare le Intestazioni, i Piè di Pagi-

na, e più in generale, i contenuti comuni del foglio e delle varie pagine.

È comunque possibile eseguire dei Copy and Paste dai vari prodotti Windows, non solo da quelli grafici, e ritrovarsi il «ritaglio» nel foglio ABC (in figura 9 una importazione da Draw).

Piccole procedure operative e funzionalità varie

Descritto quello che è il normale processo di realizzazione del disegno, vanno citate altre comode funzionalità.

Innanzitutto le funzioni di Editing che sono quelle che permettono di allineare gli oggetti e di «equidistanziarli». È così che si rimpaginano gli oggetti eventualmente inseriti un po' troppo alla rinfusa.

Da citare la funzione di Selezione, che può essere sia individuale, sul singolo oggetto, sia su più oggetti non contigui, sia, tramite il tracciamento di una box, su oggetti toccati da un rettangolo. Da qualsiasi situazione operativa, un click con il tasto destro del mouse modifica il puntatore in modalità selezione.

Lo strumento sulla Toolbar che mostra due numeretti (Number Tool) è quello che si usa per rinumerare gli oggetti, nel caso che non vada bene la numerazione «naturale», che rispecchia la sequenza degli inserimenti. La numerazione può essere anche di tipo «strutturato», ad esempio 1, 1.1, 1.2, 2, 2.1, ecc.

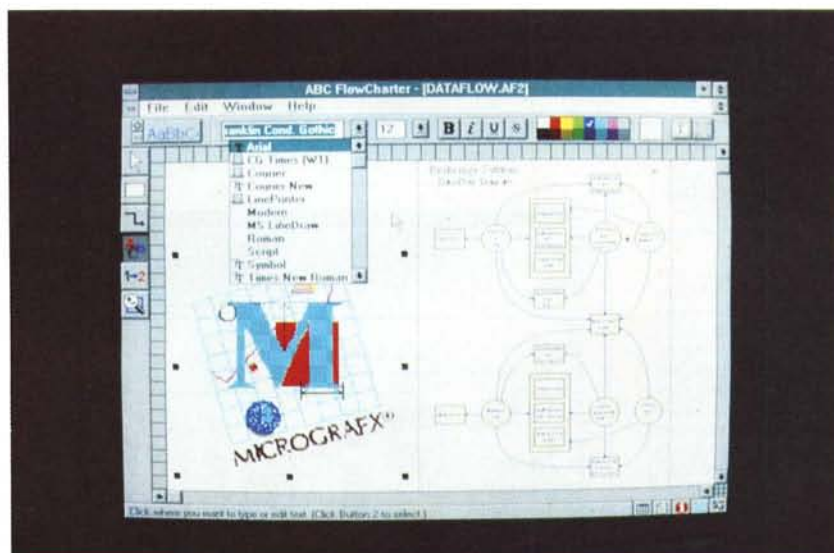


Figura 8 - MicroGrafx ABC FlowCharter - Import di Logo BMP.

Esiste il concetto di Master Item, cui corrisponde l'insieme delle impostazioni comuni a tutte le pagine. Comprendono Intestazioni, Piè di Pagina, Logo (file in formato BMP, importato direttamente). Nel caso di stampa su più pagine è possibile fare in modo che tali impostazioni vadano su tutte le pagine.

Esiste una funzionalità di Link con la quale si collegano tra di loro due o più Diagrammi. In tal modo un Elemento del primo diventa un intero Diagramma di Flusso, corrispondente all'intero secondo file. In pratica si può creare una Gerarchia tra Flussi.

La funzionalità di Link è quella che consente anche di usare Diagrammi ABC come Oggetti OLE in altri applicativi. Il processo in questo caso è un Copy su ABC e un Paste Link nel prodotto OLE Client. Il Bottone Launch (mostra un razzo in partenza) permette di eseguire, anche in modalità Browse, un programma esterno, e quindi facilita l'eventuale collegamento OLE.

Molto interessante è l'Indice, che si materializza in una finestra in cui vengono elencati, in forma testuale, tutti gli oggetti costituenti il disegno. I vari oggetti dispongono, nella vista Indice, anche del loro numero (strutturato) che

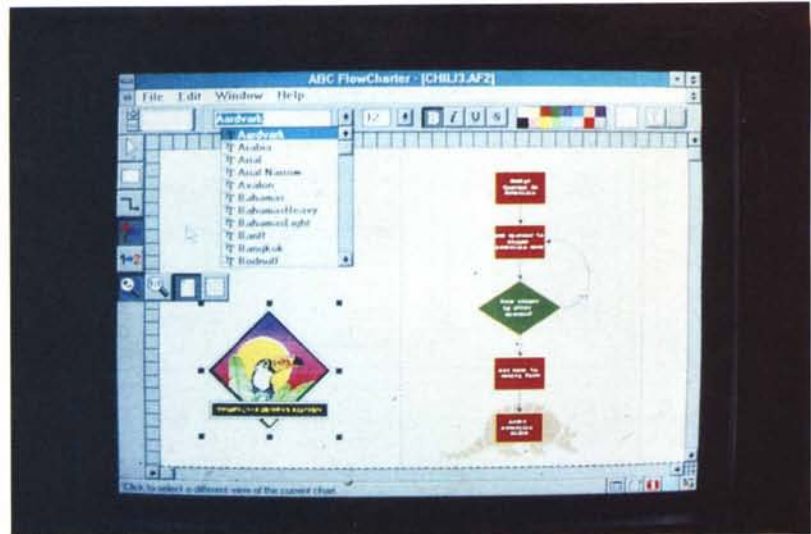


Figura 9 - MicroGrafx ABC FlowCharter - Sinergie con MicroGrafx Draw. La linea di prodotti grafici della MicroGrafx è costituita da una dozzina di prodotti allineati in termini di organizzazione dell'ambiente operativo. Sono inoltre prevalentemente allineati alle «direttive Windows», e quindi in grado di passarsi produttivamente e reciprocamente Dati.

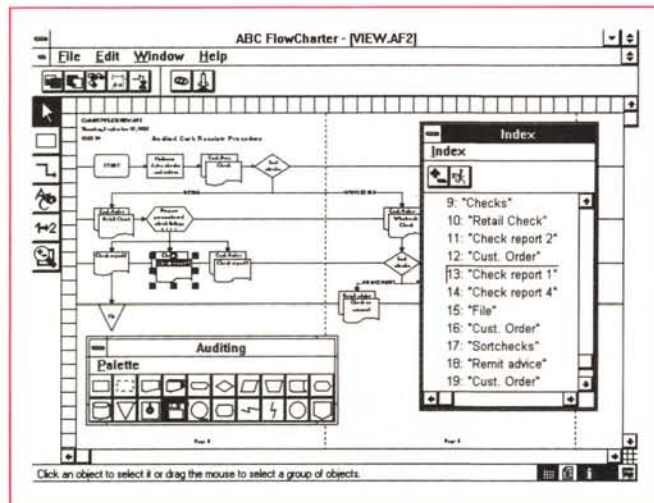


Figura 10 - MicroGrafx ABC FlowCharter - Indice degli Oggetti. L'Indice degli Oggetti si materializza in una finestra in cui vengono elencati, in forma testuale, tutti gli oggetti costituenti il disegno. Ad esempio è possibile selezionare un Simbolo prelevandolo direttamente da tale indice, che assume una forma strutturata, anziché andarlo a cercare per tutta la pagina.

può essere usato per collassare ed esplodere la lista. Nella finestra Index sono anche attivi un comando Find che serve per cercare un Oggetto attraverso il suo testo e un comando Print che stampa l'elenco degli Oggetti.

Ad un Oggetto può anche essere associata una Nota descrittiva, anch'essa stampabile a parte.

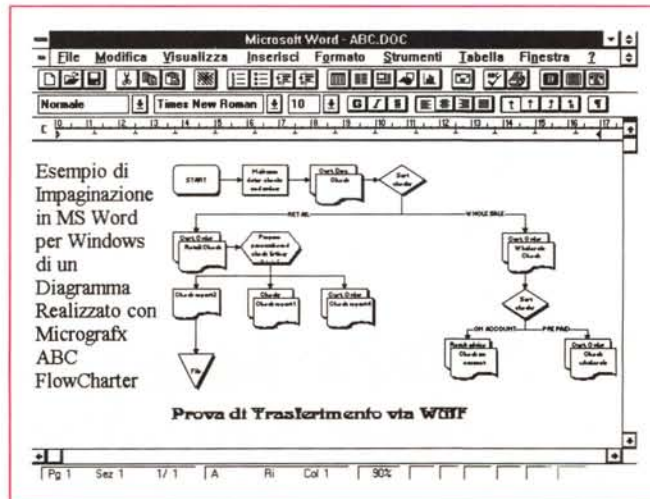
Tramite la Window Index è in definitiva possibile selezionare un Simbolo prelevandolo direttamente dalla lista, anziché andarlo a cercare per tutta la pagina (figura 10).

I «lenzuoli» ovvero gli eventuali disegni di grande formato possono essere visti con un'opzione di Scaling che mostra tutte le pagine interessate. Le altre opzioni sono Pagina Intera e formato 1 a 1. Manca la possibilità, presente invece in Draw, di eseguire degli Zoom continui. Sempre per rimanere in tema di... biancheria da citare la possibilità di disegnare, se si dispone di plotter, fogli interi fino al formato A0.

Conclusioni

Non dovrebbero essere molti gli utilizzatori di un PC che debbano realizzare spesso dei Diagrammi di Flusso. A questi pochi dovrebbe risultare molto utile l'ABC FlowCharter sia usato da solo, sia usato in sinergia con gli altri prodotti Windows, sia quelli grafici magari della stessa MicroGrafx (molto adatto è risultato Draw), sia quelli «normali» ai quali si può comunque passare, sotto forma di file, il diagramma sviluppato con ABC.

Figura 11 - MicroGrafx ABC FlowCharter - Salvataggio in formato WMF. Trattandosi di un prodotto grafico su base Vettoriale i rapporti tra i suoi Diagrammi e il resto di Windows possono essere delegati ai file in formato Windows Metafile. In questo caso vediamo uno Schema salvato in WMF e impaginato, come illustrazione, con MS Word 2.0 per Windows.



PERSONAL SELF SERVICE SUPERMARKET DELL'INFORMATICA

VENDITA - PERMUTE - NOLEGGIO PC
ASSEMBLATI NUOVI E USATI - SPEDIZIONI
POSTALI IN TUTTA ITALIA - ASSISTENZA TECNICA



PERSONAL COMPUTER PC WIN



WIN COMPUTER 486DX/33
BOARD 486DX/33 LOCAL BUS, 256K C.,
2MB RAM, FLOPPY 1.44 MB, HARD DISK
130MB, MULTI I/O IDE 2 SER + 1 PAR, VGA 1
MB, MONITOR 14" SVGA COLORI, TASTIERA.

LIRE 2.395.000

WIN COMPUTER 486DX2/50
BOARD 486DX2/50, LOCAL BUS, 256K
C., 2MB RAM, FLOPPY 1.44 MB, HARD DISK
130MB, MULTI I/O IDE 2 SER + 1 PAR, VGA 1
MB, MONITOR 14" SVGA COLORI, TASTIERA.

LIRE 2.695.000



WIN COMPUTER 486DX/50
BOARD 486DX/50 LOCAL BUS, 256K C.,
2MB RAM, FLOPPY 1.44 MB, HARD DISK
130MB, MULTI I/O IDE 2 SER + 1 PAR, VGA 1
MB, MONITOR 14" SVGA COLORI, TASTIERA.

LIRE 2.795.000

WIN COMPUTER 486DX2/66
BOARD 486DX2/66, LOCAL BUS, 256K
C., 2MB RAM, FLOPPY 1.44 MB, HARD DISK
130MB, MULTI I/O IDE 2 SER + 1 PAR, VGA 1
MB, MONITOR 14" SVGA COLORI, TASTIERA.

LIRE 2.995.000



WIN COMPUTER 386SX/33
BOARD 386SX/33, 2MB RAM,
CASE DESKTOP, FLOPPY 1.44 MB, HARD
DISK 85MB, MULTI I/O IDE 2 SER
+ 1 PAR, VGA 256 KB, MONITOR 14"
SVGA COLORI, TASTIERA.

LIRE 1.390.000

WIN COMPUTER 386DX/40
BOARD 386DX/40, 128K C., 2MB RAM,
CASE DESKTOP, FLOPPY 1.44 MB, HARD
DISK 130MB, MULTI I/O IDE 2 SER
+ 1 PAR, VGA 1 MB, MONITOR 14"
SVGA COLORI, TASTIERA.

LIRE 1.795.000



SPECIALE NOTEBOOK

NOTEBOOK WIN 386SXL/20 S20
CPU 386SXL/20, 2 MB RAM, ESP. A 5,
FDD 1,44 MB, HD 60 MB, VGA 32 T. G.,
MOUSE-PAD., RS232, BORSA, KG 2,9

LIRE 1.950.000

NOTEBOOK CHAPLET NBA386SX/25
CPU 386SX/25, 2 MB RAM, ESP. A 8
MB, FDD 1,44 MB, HD 80 MB, VGA 32
T.G., RSR 232, BATTERIA, PESO KG 2,9

LIRE 2.195.000

NOTEBOOK NP 204 486SLC/25-33
CPU 486SLC/25, 4 MB RAM, FLOPPY
1,44, HD 120 MB, DISPLAY 10" VGA
64 T. GRIGIO, BORSA, KG. 2,9

LIRE 2.695.000

LAPTOP WIN 386DX/33 D33
CPU386DX/33 32K CACHE, 4 MB RAM
FDD 1,44 MB, HDD 60 MB, VGA 12"
32 T. G., MOUSEPAD, 1 SLOT CARD

LIRE 2.190.000



PRODOTTI MULTIMEDIALI

SOUNDMED ADLIB COMPAT.	95.000	ADATTATORE VGA TO PAL	198.000
SOUND BLASTER PRO BASIC	255.000	CD ROM SONY	330.000
SOUND BLASTER 16 ASP	398.000	COPPIA CASSE HI-FI SB	25.000
KIT INTERFACCIA MIDI	80.000	VIDEO BLASTER	545.000
MIDI BLASTER	390.000	EFFETTI VIDEO DIGITALI, WINDOWS 3.1 COMPATIBILE, AMPLIFICATORE, MIXER STEREO, PCX, TIFF, BMP, ECC.	
SCHEDA SCATTmini TELEV.	198.000	SOUND B. MULTIMEDIA KIT	990.000
		BUSINESS KIT CONTIENE SCHEDA PRO, 2 CASSE LETTORE CD ROM INTERNO, 10 TITOLI CD	

PRODOTTI INTEGRATIVI PER PC

BOARD	SVGA 1Mb acc. WIN.	220.000	IDE HDD/FDD 2 S/1 P	28.000
286/20	SVGA 1Mb S3	295.000	IDE HDD/FDD	22.000
386SX/33	SVGA 1Mb TRUECO L.B.	210.000	IDE CACHE 0/16 Mb ISA	275.000
386SX/40			IDE CACHE 1/16 Mb L.B.	460.000
386DX/40			SERIALE	22.000
486DX/33			PARALLELA	18.000
486DX/40			GAME	10.000
486DX/50				
486DX/50				
486DX/66				
SCHEDA VIDEO	HARD DISK		STAMPANTI CITIZEN	
VGA 256K	HD 43Mb 3,5"	298.000	120 D+	230.000
VGA 512K	HD 85Mb 3,5"	398.000	SWIFT 9	420.000
SVGA 1Mb	HD 130Mb 3,5"	420.000	SWIFT 9X	590.000
SVGA 1Mb 32.000 col.	HD 170Mb 3,5"	490.000	SWIFT 200	550.000
SVGA 1Mb ET 4.000	HD 210Mb 3,5"	580.000	SWIFT 240	650.000
	HD 250Mb 3,5"	730.000	SWIFT 240 COLORE	698.000
	HD 425Mb 3,5"	1.200.000	SWIFT 24X	860.000
	HD 120Mb 2,5"	695.000	PN 48 PORTATILE	520.000
	SCHEDE			
	2 SER. 1 PAR.	23.000		

Prodotti Olivetti

NOTEBOOK S20 386SX/20
CPU 386SXU/20, 2 MB RAM, FLOPPY 1,44 MB,
HD 60MB, VGA 32 T.GRIGIO, BORSA, KG 2,9
+
OLIVETTI BUBBLE INK-JET JP150
STAMPANTE A GETTO DI INCHIOSTRO 160 CPS
LIRE 2.290.000



VIA MATERA, 3 - 00182 ROMA
TEL. (06) 702.58.94/45.44/45.32
FAX (06) 757.39.21

(ZONA SAN GIOVANNI)
FERMATA METRO RE DI ROMA

VIA L. ZAMBARELLI, 16 - 00152 ROMA
TEL. (06) 58201066 - 58201067
FAX (06) 58201067

(ZONA MONTEVERDE)
FERMATA S. GIOVANNI DI DIO

Free Bit Bbs 06/702.58.94/45.44/45.32

Free Bit Bbs: Programmi Shareware e P.D. **GRATIS!!!**
On-Line tutti i giorni dalle 21,00 alle 9,00 Dom. 24H non Stop. L'accesso a Free
Bit Bbs è libero e non è richiesto l'Upload!! Per ottenere l'abilitazione No-limits