

PROVA

Microsoft TrueType Font Pack per Windows

di Francesco Petroni

Una delle novità più interessanti presenti in Windows 3.1 è costituita dai font TrueType, che vengono adottati in sostituzione delle vecchie e superate tipologie, e migliorano finalmente la resa di Font, uniformando, quasi in maniera WYSIWYG, quelli mostrati sul video a quelli ottenuti in stampa.

I TrueType sono font «vettoriali», sono quindi ottenuti attraverso non delle matrici di punti, ma attraverso delle

formule geometriche.

I vantaggi di questa soluzione rispetto a quella a matrice di punti consistono nel risparmio in termini di occupazione dei file con le descrizioni matematiche dei font, e nel fatto che è possibile ottenere con i font vettoriali qualsiasi dimensione, in quanto la dimensione voluta si raggiunge molto semplicemente per via matematica. Lo svantaggio, peraltro limitato dal fatto che ormai le stampanti hanno una definizione tale

che rendono non apprezzabili le discontinuità delle linee, sta nella qualità che nei font bit-mapped, che sono «disegnati a mano», è maggiore.

Ricordiamo che l'esigenza di avere un sistema di font più efficiente risale a Windows 3.0, per il quale alcuni produttori indipendenti di font avevano sviluppato utility per la gestione di set di font alternativi (diffusissimo è stato l'Adobe Type Manager, un po' meno il BitStream FaceLift). Tale argomento, evidente-



mente superato dall'avvento del 3.1, è stato trattato su MC parecchie volte in articoli specifici.

Cosa bisogna sapere su Windows e i suoi Font

Quando si installa Windows 3.1 viene installata la prima dotazione di font TrueType, e vengono installati una serie di funzionalità e di applicativi che «lavorano» sui font.

Dal pannello di controllo è accessibile, attraverso l'icona Caratteri, una finestra di dialogo che permette di aggiungere nuovi Font, anche lasciandoli sul dischetto, e permette di attivare l'impostazione «Mostra nelle applicazioni solo caratteri TrueType», dall'evidente significato (fig. 1).

Tale impostazione risulta molto utile quando si vogliono realizzare documenti, tabelle, ecc. che debbono essere riutilizzati su altri computer... di incerta dotazione di stampante.

Invece la scelta di «Font della Stampante» lega il documento a quella particolare stampante e lo rende meno esportabile. TrueType, insomma, garantisce la trasportabilità del file, anche su macchine con tutt'altra scheda video e con tutt'altra stampante.

Altro applicativo, presente tra gli accessori, e che agisce solo sui font è la Mappa dei Caratteri che serve non tanto a «vedere» come sono fatti i vari font, quanto a prelevare i caratteri «strani», quelli che servono nel nostro lavoro, ma non sono presenti sulla tastiera.

Con l'occasione vi ricordiamo che i vari set di font appartengono comunque a varie famiglie. Windows in caso di mancanza di corrispondenza del font (ad esempio leggiamo sul nostro computer un file realizzato su un altro computer, che utilizza un font che non abbiamo) cerca, attraverso la famiglia, il font più prossimo. Windows sceglie il suo font più prossimo anche quando si scelgono i caratteri propri della stampante. L'unica eccezione «storica», e tuttora non risolta, è costituita dal benedetto font LaserLine, proprio delle varie LaserJet della HP, che viene tuttora riprodotto a video come Courier.

Tra le famiglie più vaste vi ricordiamo quella dei font Sans Serif (quelli senza fronzoli, altrimenti detti «a bastoncino»), i cui componenti sono Arial, Swiss, Helv, Helvetica, Century, ecc., quella dei Serif, Roman, Times Roman, Dutch, Bookman, ecc. quella dei monospazio (non proporzionali) come Courier, Line Printer.

Esistono poi font «simbolici» in cui non c'è più corrispondenza tra carattere

Microsoft TrueType Font Pack per Windows

Produttore e distributore:
 Microsoft S.p.A.
 Via Cassanese 224 Pal. Tiepolo
 20090 Segrate (MI)
 Tel. 02/269121
Prezzo (IVA esclusa):
 TrueType Font Pack per Windows
 (inglese) L. 199.000

premuta sulla tastiera e carattere tracciato sul video, citiamo Symbol, MonoType Sorts, Math Extension, Fences, WingDings, ecc. e font che cercano di «copiare» la calligrafia umana, ecc.

Insomma dietro i font c'è una cultura

Figura 1 - MS TrueType Font Pack - I True Type dal Pannello di Controllo e dalla Mappa.

Windows 3.1 è già preparato per l'arrivo dei nuovi set di font TrueType, la cui installazione è assolutamente guidata e rapida. Una volta a bordo, i TrueType sono accessibili dalla funzionalità «Caratteri» del Pannello di Controllo e dall'Applicazione «Mappa dei Caratteri», che appartiene al gruppo Accessori. I TrueType Fonts sono ovviamente accessibili da tutti gli applicativi di Windows.

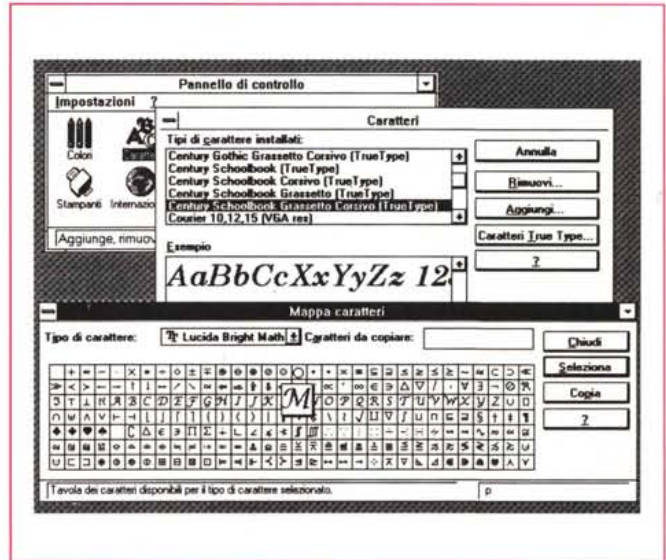
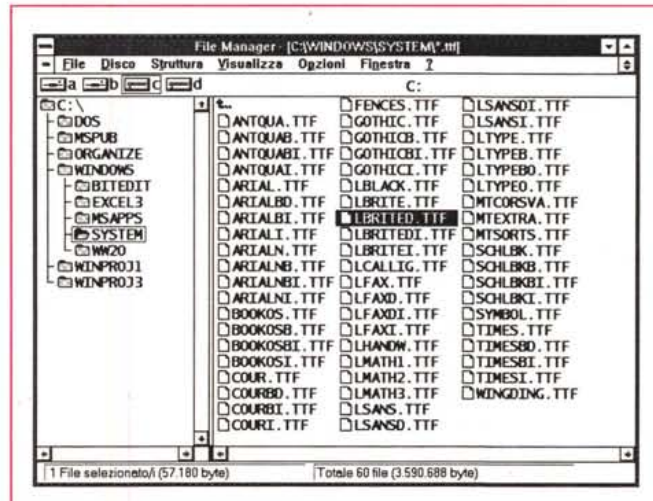


Figura 2 - MS TrueType Font Pack - I Font dal File Manager.

In Windows 3.1 è possibile settare il font da usare nella Finestra del File Manager. Qui vediamo i file con i font, che sono 60, i 44 del Font Pack e i 16 di Windows. L'occupazione totale (in più) dovuta alla presenza dei True Type è di circa 2 mega e mezzo.



TravelMate™ 4000



Originali, potenti, competitivi.

Made
in
U.S.A.

Scegliete fra le diverse configurazioni in rapporto alle vostre esigenze. Disponete in ogni caso di un display VGA da 10", memoria RAM e di massa in quantità, e un'autonomia operativa dalle quattro alle cinque ore. Inoltre i notebook TravelMate hanno dimensioni inferiori a un foglio A4 e pesano solo 2,5 Kg batterie comprese. Tutto a un prezzo

Modello	Processore	Memoria	Disco
TravelMate WinSLC	Ti486 SLC/25	2-6 MB	60 MB
TM 4000 WinSX/16	i486 SX/16	4-8 MB	80 MB
TM 4000 WinSX/25	i486 SX/25	4-20 MB	120 MB
TM 4000 WinDX/25	i486 DX/25	4-20 MB	120 MB

MS-DOS e Windows 3.1 (preinstallati). Dimensioni 21,6x28x4,5 cm. Peso 2,5 Kg. Autonomia 3-5 ore. TravelPoint compreso.

sorprendente con prestazioni adeguate per il presente e per il futuro. In vendita presso i rivenditori qualificati. Se volete conoscere meglio le potenzialità dei notebook TravelMate, rivolgetevi a:

TEXAS INSTRUMENTS ITALIA S.p.A.
Centro Colleoni - Via Paracelso, 12
20041 Agrate Brianza (MI)
Tel. 039/63221 - Fax 039/652206



TEXAS INSTRUMENTS

NOVITÀ: WinSLC.