

Adobe Illustrator 4.0 Windows

di Massimo Truscelli

Ne eravamo al corrente già dallo scorso febbraio, periodo nel quale siamo stati invitati, dopo aver sottoscritto un accordo di non divulgazione delle informazioni (all'epoca molto riservate) ricevute nell'occasione, ad una dimostrazione in anteprima della versione per Windows di uno dei programmi di illustrazione grafica più conosciuti ed evoluti per la piattaforma Macintosh, ora finalmente disponibile, con una serie di accessori software altrettanto validi, anche per l'ambiente Windows, a testimonianza del fatto che l'ambiente grafico sviluppato da Microsoft suscita interesse anche nei produttori di software tradizionalmente legati a piattaforme più «specialistiche».

Dopo l'annuncio della disponibilità del software sul nostro mercato, e subito dopo aver ricevuto in redazione una release immediatamente antecedente quella ufficialmente commercializzata, esaminiamo brevemente in queste pagine quali sono le caratteristiche principali del package.

Descrizione

La versione Windows di Adobe Illustrator si compone in realtà di Adobe Illustrator 4.0, Adobe Streamline 3.0, Adobe Type Manager 2.01 (ATM), Adobe TypeAlign, Adobe Separator, più di 40 famiglie di caratteri ed una selezione di retini, campiture, cornici e simboli tratti dalla Adobe Collectors Edition.

Il prezzo globale del pacchetto è di 1.350.000 lire IVA esclusa, mentre i requisiti minimi del sistema sono costituiti da un personal computer IBM o compatibile basato su processore 80386 oppure 80486,

quattro Mbyte di memoria RAM, hard disk ed una unità floppy (3.5" da 1.44 Mbyte oppure 5.25" da 1.2 Mbyte), DOS 3.1 o versioni successive, Windows 3.0 o versioni successive, adattatore VGA o SuperVGA a 16 o 24 bit, stampante PostScript ed altri dispositivi supportati da Windows.

Adobe Illustrator Windows offre le medesime funzionalità basilari presenti nella versione Macintosh unitamente ad alcune del tutto nuove come la possibilità di editing in modalità anteprima, per operare sulle illustrazioni mostrate direttamente a video in modo reale a colori e non in formato «outline», modalità quest'ultima, adottata come standard per l'edit su Macintosh; supporto esteso dei formati di file più diffusi per le procedure di importazione ed esportazione (Adobe Illustrator 88, Encapsulated PostScript File, CGM, DRW, DXF, HG, Lotus PIC, PICT, RND, TIFF, PCX, Windows MetaFile e WordPerfect Graphics); opzioni di zoom di selezione, griglie di posizionamento, supporto di più finestre e documenti aperti contemporaneamente ed un toolbox fluttuante ridimensionabile; help in linea e barra di stato nella quale sono indicate anche le coordinate di schermo e gli strumenti ed attributi selezionati; supporto negli Apunti del linguaggio PostScript per copiare ed incollare effetti di testo e curve complesse ottenute con Adobe TypeAlign o Adobe Streamline; miglioramenti significativi nelle prestazioni tesi a migliorare e velocizzare le procedure di anteprima, caricamento, stampa e la maggior parte delle altre operazioni.

Le altre caratteristiche degne di attenzione, ma già presenti nella versione Macinto-

sh e che hanno decretato il successo del software nell'ambito della grafica professionale, dell'illustrazione e più in generale del desktop publishing, consistono nella serie delle seguenti opzioni: supporto dei più diffusi standard di trattamento del colore quali Pantone Color Matching e Pantone Spot, standard speciali come TruMatch, Focoltone e Toyo; supporto colore a video a 16 e 24 bit; trattamento e manipolazione del testo direttamente a video in qualunque stile e corpo permesso dai font Adobe Type 1; generazione automatica con varie modalità di grafica commerciale.

Altra importante caratteristica di Adobe Illustrator 4.0 Windows consiste nell'offerta di una soluzione capace di garantire all'utente Windows un sistema capace di scambiare liberamente i file con piattaforme Macintosh e NeXT eventualmente già presenti nell'azienda o impiegate dal service di stampa.

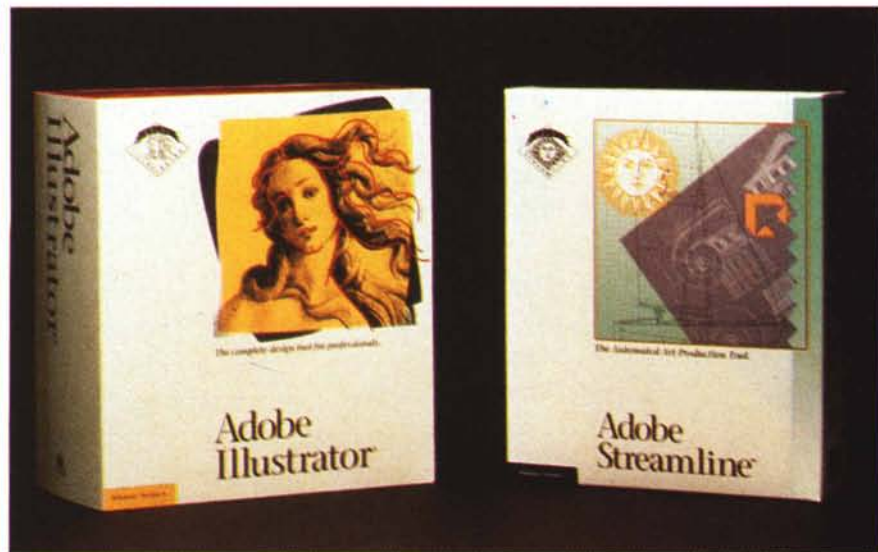
Adobe TypeAlign

È ormai inutile spendere altre parole sul gestore di font Adobe Type Manager giunto ormai alla sua versione 2.01, tranne che per ricordare che ora esso è in grado di auto-settarsi per le configurazioni di Windows implementate su sistemi con gestione della memoria a 16 o 32 bit.

Nel pacchetto fornito con Illustrator 4.0 Windows, oltre alle famiglie di font standard sono presenti anche font di carattere aggiuntivi nello standard Type 1 che in qualche caso si sostituiscono agli originari TrueType (ad esempio Helvetica per Arial MT).

Diverso è il discorso che riguarda TypeAlign, un tool software in grado di manipolare il testo per produrre facilmente e velocemente effetti di distorsione o prospettiva sul testo.

Il software offre una serie di strumenti di



Adobe Illustrator 4.0 Windows

Produttore:

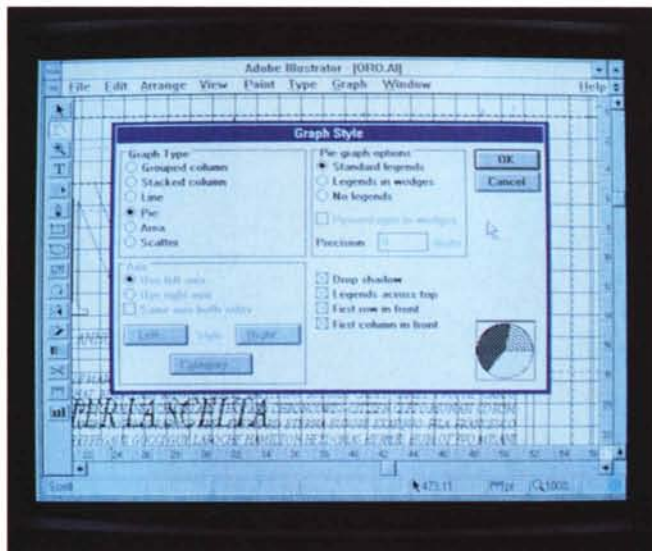
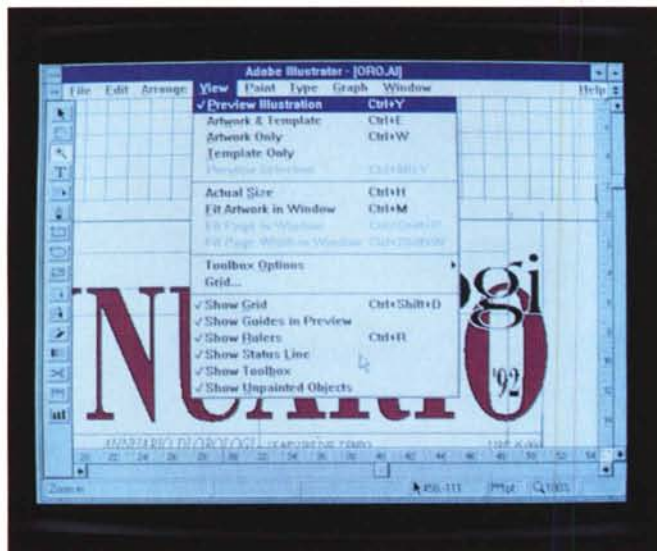
Adobe Systems - Mountain View
California (USA)

Distributore:

Modo srl, Via Masaccio 11, 42100 Reggio
Emilia. Tel.: 0522/512828-515199
Modo srl, Via Goldoni 15, Cologno Monzese
(MI). Tel.: 02/27303280

Prezzi (IVA esclusa):

Adobe Illustrator 4.0 Windows
comprensivo di:
Adobe Streamline 3.0, Adobe
TypeAlign e ATM 2.01 L. 1.350.000
Adobe Streamline 3.0 Windows L. 480.000



Il menu più innovativo rispetto alle precedenti versioni di Illustrator: visibili le voci riguardanti la creazione di una griglia e la visualizzazione delle linee guida in modalità anteprima; qui sopra il menu relativo ai grafici.

disegno che consentono la creazione di linee, cerchi o tracciati a mano libera per l'inserimento del testo; strumenti per la distorsione, l'inclinazione e la disposizione a spirale del testo ed il posizionamento in senso orario o antiorario.

TypeAlign offre inoltre la possibilità di creare tracciati molto precisi grazie all'adozione delle curve di Bezier e di definire in maniera molto accurata la sistemazione degli oggetti di testo grazie ad uno strumento macchina fotografica con il quale si possono creare delle veline da usare come sfondo.

Una griglia permette il posizionamento e la composizione di oggetti multipli mentre una specifica opzione permette il trattamento a colori o a scale di grigio da 10 palette direttamente disponibili o mediante l'inseri-

mento di valori cromatici secondo lo standard RGB.

I formati di memorizzazione Windows MetaFile, Encapsulated PostScript File, Adobe Illustrator e quello specifico TypeAlign permettono l'utilizzazione dei documenti realizzati all'interno di altre applicazioni grafiche.

Adobe Streamline 3.0

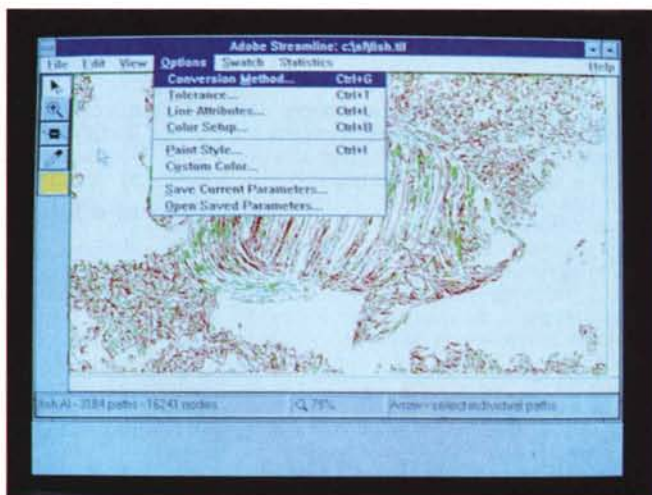
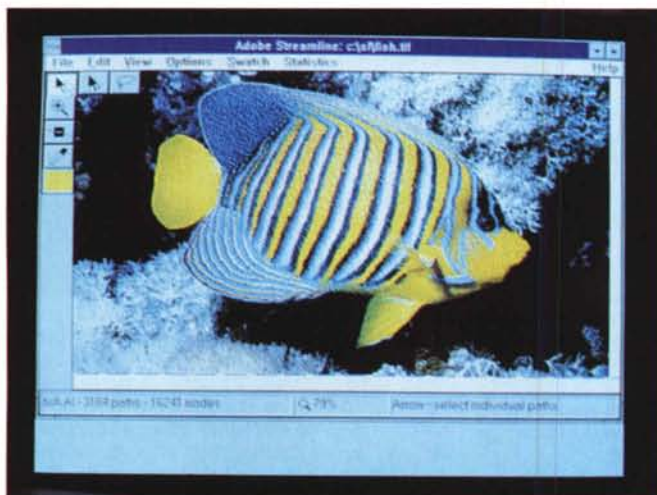
La nuova versione 3.0 di Streamline è disponibile gratuitamente in unione con Adobe Illustrator 4.0, ma è venduto singolarmente al prezzo di 480.000 lire IVA esclusa.

Il software di conversione di immagini bitmap in immagini PostScript è stato notevolmente migliorato in quest'ultima release

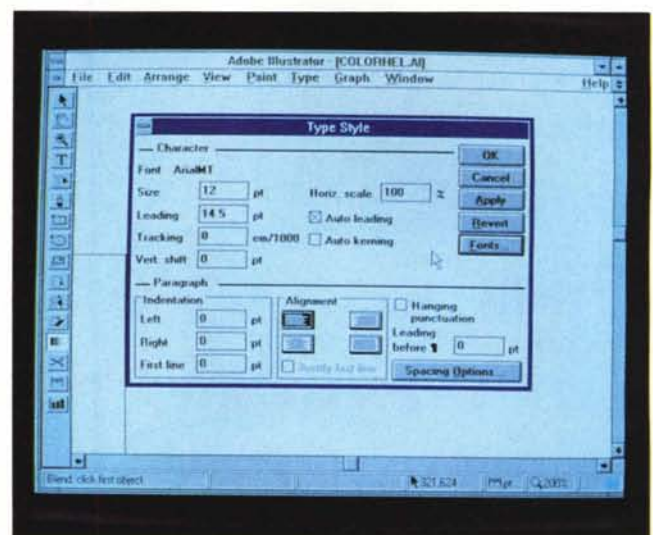
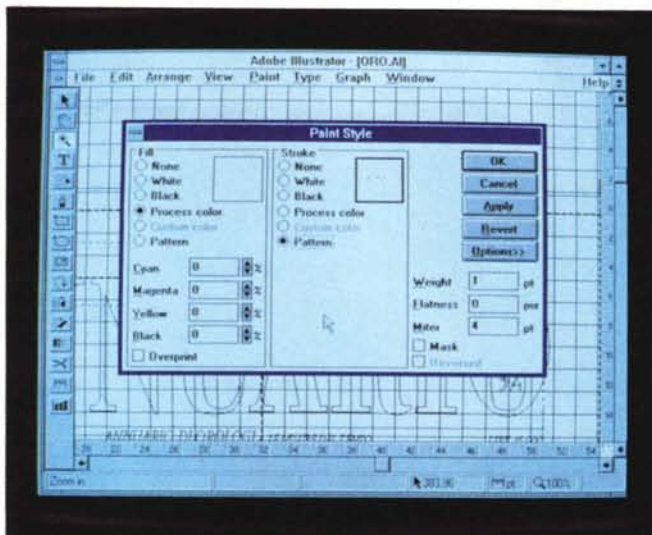
con l'introduzione di numerose opzioni che permettono il trattamento di immagini a colori, a toni di grigio o in bianco e nero.

I metodi di conversione adottati sono ben tre: la conversione di contrasto basata sulle differenze di intensità e di colore permette il trattamento di immagini come fotografie poco contrastate; la conversione basata sul metodo di thresholding suddivide lo spettro dei colori in parti uguali offrendo risultati particolarmente apprezzabili nel trattamento di immagini con molti colori o tonalità nettamente differenti; la conversione basata sul metodo di posterizzazione permette di trasformare immagini a 256 colori in immagini in bianco e nero.

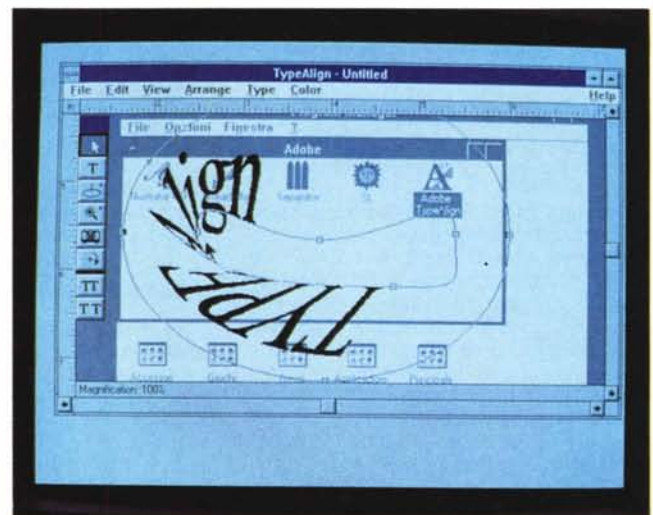
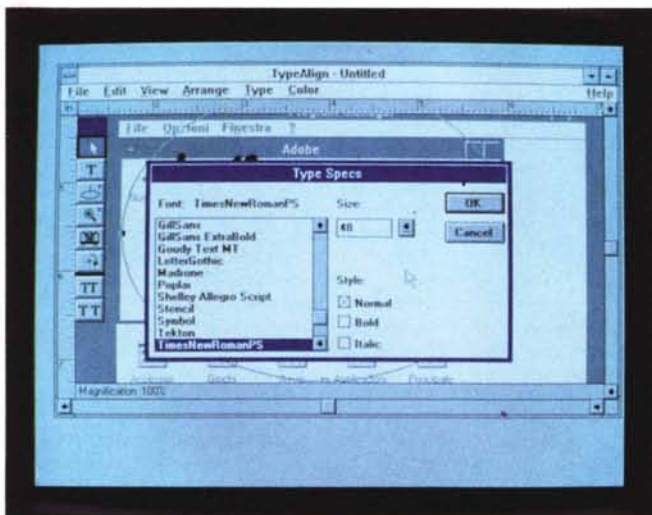
Una serie di strumenti permette di poter intervenire sulle immagini prima della con-



Adobe Streamline in modalità «template» ed in modalità «outline» subito dopo la conversione; nel menu a tendina le opzioni riguardanti il metodo di conversione ed il trattamento dei colori.



Due menu classici di Illustrator: le opzioni riguardanti i parametri di disegno e quelle dei parametri di testo.



Adobe TypeAlign: le specifiche riguardanti il testo ed un esempio pratico di velina sottostante per il preciso posizionamento del testo mediante l'intervento sugli elementi grafici.

versione in modo da poter selezionare determinate tonalità di colore per applicarle in altre parti; aggiungere linee di larghezza arbitraria o rimuovere parti del disegno mediante una matita a spessore variabile e la gomma per cancellare.

Altri strumenti permettono il trattamento dell'immagine dopo la conversione consentendo l'intervento sulle curve vettoriali come la selezione di tracciati per colore di riempimento e intensità del tratto; oppure il riconoscimento di linee, che semplifica la produzione di modulistica digitalizzata da scanner risolvendo in tal modo i problemi di fuori registro mediante la restituzione di linee perfettamente rettilinee e perpendicolari, con rimozione automatica del testo durante il procedimento.

I formati di memorizzazione delle immagini convertite comprendono oltre ad Ado-

be Illustrator anche: CGM (Computer Graphics Metafile), DXF per le applicazioni CAD, Windows MetaFile e HPGL.

Passato e futuro

Con l'introduzione di Adobe Illustrator 4.0 in versione Windows si apre una nuova fase nel mercato dei programmi grafici.

Negli anni '80, Apple Macintosh è diventato lo standard per la grafica desktop, mentre per ciò che riguarda la piattaforma hardware concorrente, secondo Dataquest, Microsoft Windows 3 solo nel primo anno di produzione ha venduto cinque milioni di copie.

Ciò è la dimostrazione inequivocabile che grande è l'interesse degli utenti di sistemi MS-DOS e PC-DOS per l'interfaccia grafica e per le applicazioni su di essa basate.

Secondo le previsioni della International Data Corporation (IDC), entro la fine del 1994 le vendite mondiali di programmi grafici per computer desktop dovrebbero ammontare ad oltre 900 milioni di dollari e le vendite per le piattaforme PC IBM o compatibili supereranno quelle per Apple Macintosh.

Secondo queste previsioni è evidente che si è accresciuto l'interesse di Adobe Systems per un mercato che nei prossimi tre anni prevede un ampio sviluppo e che dopo la ben conosciuta serie di accordi tra «grandi» potrebbe condurre ad un nuovo panorama completamente diverso da quello attuale; per il momento è importante che gli utenti di Windows possano disporre di un programma di grafica professionale di prestazioni elevate.

MS

PARTICOLARMENTE PRIMO

ARTWORK STUDIO - CASERTA

P

roprio così.

PriMus-Win è "particolarmente primo", perchè è il primo programma di Computo Metrico e Contabilità Lavori sotto Windows che introduce un rapporto diverso tra programma e utente, rendendo il modo di operare talmente semplice e le possibilità di sviluppo talmente elevate che qualunque operazione, sia essa legata alla fase progettuale o alla contabilità, diventa quasi banale.

PriMus-Win permette la gestione integrata di Computo Metrico; Libretto delle Misure; Registro di contabilità; Stato di avanzamento lavori; Certificato di pagamento; Tariffario; Situazione contabile; Elenco prezzi unitari; Quadro comparativo e di raffronto anche fra più computi contemporaneamente; Stima dei lavori; Richiesta di offerta; Liste settimanali degli operai, mezzi d'opera e delle provviste; Modulistica; Vidimazione dei registri in bianco.

Nel programma è prevista anche la possibilità di operare con lingue e divise estere. Inoltre sono state implementate delle funzioni in grado di risolvere le specifiche problematiche relative a "particolari" aziende quali ENEL, FESS, SIP, ecc.

Concettualmente innovativo e particolarmente versatile, sfrutta appieno tutte le capacità di WINDOWS, offrendo, inoltre, la possibilità di esportare dati compatibili con Excel, dBase, Paradox, Quattro Pro e ASCII ed importare tramite CEG (Computo Entità Grafiche) dati da programmi di grafica tipo ArTen90a e AutoCAD.

Eh, sì. PriMus-Win è senza dubbio il "primo", come dire?... "PriMus in primis"!

PriMus

Computo Metrico Contabilità Lavoro
per Windows

Win

ACCA[®]