

PROVA

# Citizen Swift 24e

di Massimo Truscelli



## Citizen Swift 24e

### Produttore:

Citizen Watch Co. Ltd., Japan

### Distributore:

Telcom srl, Via Trombetta,  
20090 Segrate (MI). Tel.: 02/216061

### Prezzo (IVA esclusa):

Stampante Swift 24e + accessori L. 870.000

posto dai soliti sei tasti a membrana e da un visore LCD da 2 linee di 7 caratteri. In corrispondenza del pannello operativo è presente la leva di selezione per il tipo di alimentazione (foglio singolo con inserimento semiautomatico e funzioni di parcheggio della carta, oppure modulo continuo con trattori utilizzabili in soluzione push-pull); sulla fiancata destra è presente la manopola per l'avanzamento manuale del supporto cartaceo ed il connettore per l'interfaccia Centronics, sovrastato da uno sportellino rimovibile che permette l'introduzione di schede di font e di interfaccia opzionali.

La Citizen Swift 24e dispone di un pratico sistema di configurazione via software che consente di impostare ben quattro diverse configurazioni una delle quali richiamabile a piacere in modo automatico all'accensione e le altre manualmente in qualsiasi momento. Le quattro configurazioni (denominate Macro) consentono di adattare l'impiego della stampante a qualsiasi tipo di applicazione. Inoltre, è possibile scegliere in che lingua devono essere visualizzati i messaggi corrispondenti alle operazioni svolte sul pannello in modo da rendere il più possibile facili e comode tutte le operazioni di scelta dei parametri.

Per finire, sempre il medesimo pannello consente di eseguire una configurazione «veloce» di alcuni parametri con una specifica funzione denominata «Quick Setting» che interviene sulle opzioni riguardanti l'emulazione (a scelta tra Epson, IBM e NEC), sullo stile di stampa (pitch dei caratteri, font ed eventuale presenza del nastro colore), sul formato della pagina (11 pollici a modulo continuo con eventuale salto perforazione, A4 per il foglio singolo), sulla

**L**a Citizen Swift 24 è già stata provata sul numero 103 di MCmicrocomputer e già all'epoca (gennaio 1991) sottolineammo come i 70.000 esemplari fino a quel momento venduti testimoniassero la qualità del prodotto.

L'esemplare in prova in queste pagine è il modello Swift 24e dove la «e» rappresenta un incremento delle prestazioni ottenuto con una maggiore velocità di stampa (216 cps invece dei 160 del modello precedente), l'adozione di un maggior numero di font residenti (sette font invece che cinque) e la possibilità di poter visualizzare i messaggi del pannello di controllo in cinque lingue.

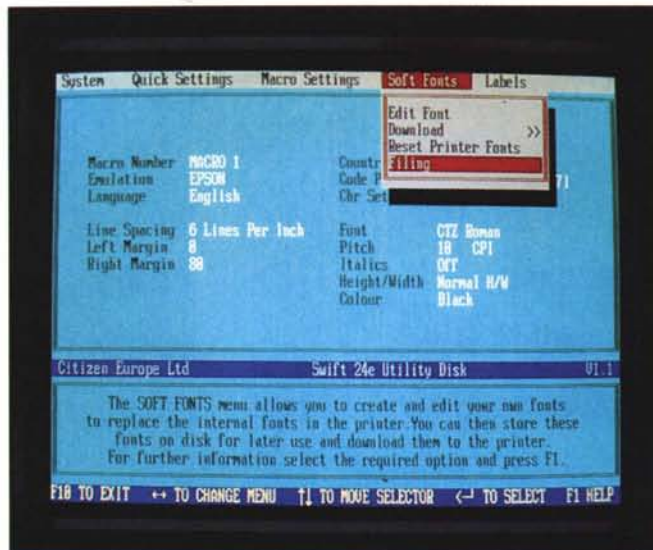
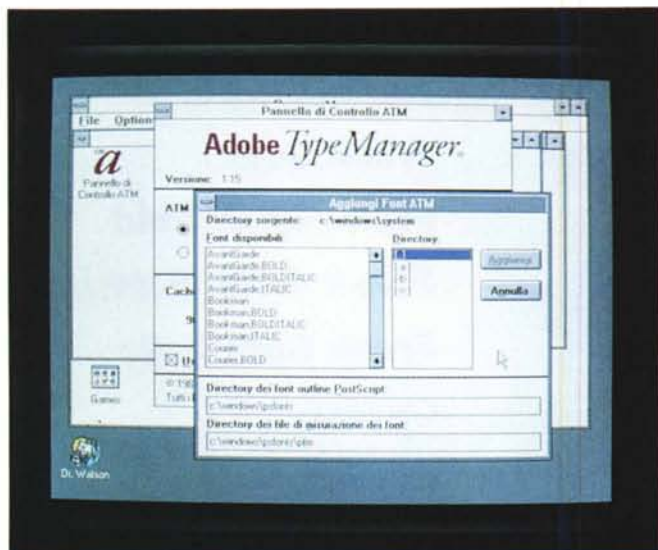
Questi, a grandi linee, sono i miglioramenti introdotti sulla stampante, ma in epoca di concorrenza agguerrita su tutti i fronti del mercato informatico, Citizen propone la stampante in una so-

luzione «bundle» comprensiva del word processor Lotus Ami in versione 1.2 «normale» per chi già possiede Windows ed in versione completa di runtime Windows 2 per chi è sprovvisto dell'ambiente grafico Microsoft, oltre che del gestore di font Adobe Type Manager 1.15 per il medesimo ambiente; da evidenziare la possibilità di passare alla versione aggiornata 2.0 del word processor Lotus ad un costo contenuto.

## Descrizione

La Swift 24e esternamente è identica al modello precedente ad eccezione della targhetta frontale dove è indicato il modello; identiche sono le dimensioni (40 x 32 cm di base e 13 cm di sviluppo verticale) e l'impostazione del pannello operativo, presente sulla destra della periferica sul pannello superiore, com-





Il pannello di controllo dell'Adobe Type Manager fornito in dotazione unitamente a Lotus Ami ed il menu del software utility Citizen.

scelta dei codici che controllano i set di caratteri nazionali (vocali accentate, simboli speciali, ecc.), e sul controllo di un eventuale inseritore automatico di fogli singoli.

La Swift 24e dispone anche di una gestione della carta molto versatile che effettua anche il parcheggio del modulo continuo ed esegue il caricamento semi-automatico dei fogli singoli, semplicemente facendoli scivolare nella guida della quale la stampante è dotata, per ciò che riguarda la gestione del modulo continuo bisogna sottolineare che i trattori sono del tipo rimovibile ed utilizzabile sia in spinta che a trazione, quest'ultima soluzione particolarmente consigliata, grazie alla presenza di una fes-

sura sulla base della stampante per l'assolvimento della funzione «bottom feed», nell'utilizzo di applicazioni per la stampa di moduli continui multicopia fino ad un originale e tre copie.

### Uso

Non si può parlare dell'uso della Citizen senza parlare del software di corredo della stampante che, oltre ai driver che accompagnano tutte le stampanti della serie Swift 24, comprende anche il gestore di font Adobe Type Manager ed il word processor Lotus Ami 1.2 per Windows.

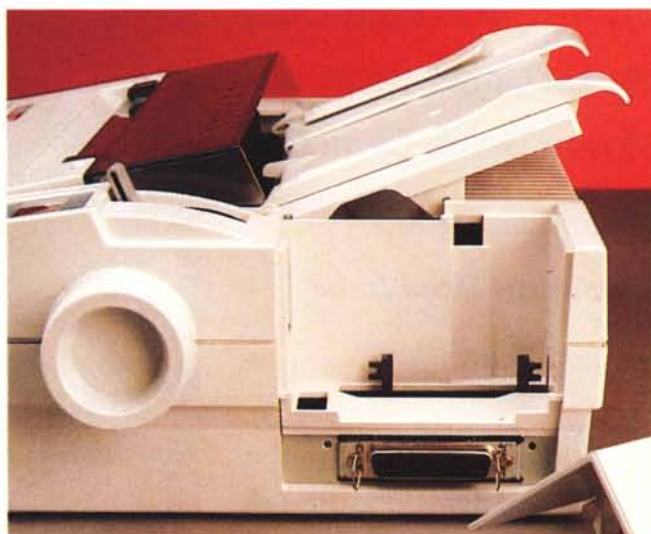
Il dischetto che accompagna tutte le stampanti della serie Swift 24 contiene

due diversi tipi di software che sono richiamabili mediante due file batch installati automaticamente nella directory principale del disco rigido e che si occupano di fornire una serie di suggerimenti sull'installazione dei driver per molte applicazioni DOS e di eseguire tutte le operazioni di configurazione e di download di font nella stampante, mediante uno specifico software invece che «navigando» tra le opzioni con i tasti del pannello operativo della stampante.

I programmi DOS che prevedono driver specifici per le stampanti Citizen Swift sono: Microsoft Word in versione 5.0 e 5.5, Microsoft Works 2, WordStar 6 e WordStar 2000, WordPerfect 5.0 e 5.1, DrawPerfect 1.1, SmartWare II,



Il pannello di controllo della Citizen Swift 24e è semplice, ma altrettanto facile da utilizzare. Si noti anche la manopola di avanzamento manuale della carta e la leva di selezione dell'alimentazione (modulo continuo o foglio singolo).



Sul fianco della stampante è presente il connettore dell'interfaccia parallela Centronics ed un vano che cela gli slot per l'adozione delle cartucce opzionali.

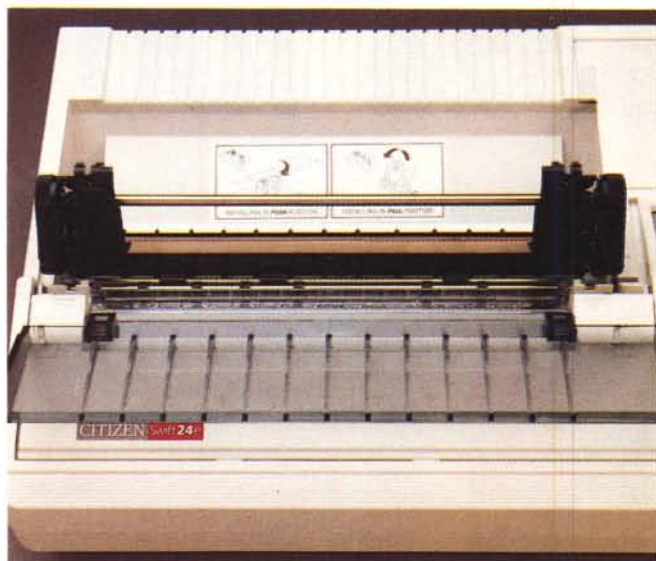


Courier	<i>New Century Schoolbook I</i>	<b>Dom Casual Bold Italic</b>
<b>Courier Bold</b>	<i>New Century Schoolbook It</i>	<i>Dom Casual Italic</i>
<i>Courier Bold Obliqu</i>	New Century Schoolbook	<b>Frank Goth</b>
<i>Courier Oblique</i>	Palatino	<b>Frank Goth Bold</b>
Helvetica	<b>Palatino Bold</b>	<b>Frank Goth Bold Itali</b>
<b>Helvetica Bold</b>	<i>Palatino Bold Italic</i>	<b>Frank Goth Italic</b>
<b>Helvetica Bold Oblique</b>	<i>Palatino Italic</i>	Gill Sans
<i>Helvetica Oblique</i>	Zapf Chancery Medi	<b>Gill Sans Bold</b>
Helvetica Narrow	Ζαφ Διγβαστ	<b>Gill Sans Bold Italic</b>
<b>Helvetica Narrow Bold</b>	<i>Brush Script Italic</i>	<i>Gill Sans Italic</i>
<b>Helvetica Narrow Bold</b>	<b>Brush Script Bold</b>	Letter Gothic
<i>Helvetica Narrow Obliqu</i>	Caslon Open Face	Letter Gothic Bold
<b>Times Bold</b>	<b>Caslon Open Face Bold</b>	<i>Letter Gothic Bold</i>
<b>Times Bold Italic</b>	<b>Caslon Open Face Bold I</b>	<i>Letter Gothic Ital</i>
<i>Times Italic</i>	<i>Caslon Open Face Italic</i>	<i>Shelley Allegro Script Italic</i>
Times Roman	<b>Dom Casual</b>	<b>Shelley Allegro Sc:</b>
Σψμβολ	<b>Dom Casual Bold</b>	
Avant Garde Book		
<i>Avant Garde Book Obliqu</i>		
<b>Avant Garde Demi</b>		
<b>Avant Garde Demi Obli</b>		
<b>Bookman Demi</b>		
<i>Bookman Demi Italic</i>		
Bookman Light		
<i>Bookman Light Italic</i>		
<b>New Century Schoolbook</b>		



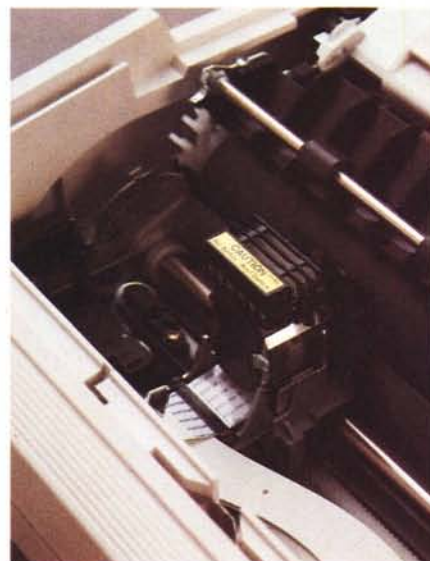
Un campionario di font PostScript, Bitstream e TrueType stampato da Write in ambiente Microsoft Windows 3.1; qui sopra un file grafico in formato PCX stampato da Paintbrush.





*I trattori sono del tipo commutabile con funzioni di tiro o spinta della carta; nel primo caso il modulo continuo può essere introdotto da una fessura presente nella base della stampante per applicazione «bottom feed».*

*La testa di stampa a 24 aghi della Citizen Swift 24e.*



Framework 3, Protex, Applause II, Lotus 1-2-3, Symphony 2.2, Freelance 3.01, Harvard Graphics 2.10 e 2.30, SuperCalc 5.

Per finire, il «manuale on-line» che fornisce le indicazioni per la corretta installazione della stampante con i software elencati, fornisce anche una tabella dei driver corrispondenti per le applicazioni non contemplate nell'elenco. In linea generale basta comunque ricordare che l'emulazione Epson della Swift 24 corrisponde al modello Epson LQ 2500 e LQ 2550 se si adotta il kit colore.

Inoltre, spedendo la cartolina di garanzia, l'utente riceve anche un dischetto contenente i driver di stampa specifici per l'ambiente Microsoft Windows.

In aggiunta a ciò, come abbiamo già avuto modo di dire, la dotazione comprende tutto ciò che è necessario per avere a disposizione una stazione di word processor evoluta ed in grado di offrire ad un prezzo modico prestazioni qualitative piuttosto elevate.

Il gestore di font Adobe permette di poter utilizzare sulla stampante a matrice di punti anche i font PostScript regolarmente distribuiti per l'ambiente Windows e di rendere scalabili quelli già disponibili in modo da poter disporre di un ambiente realmente WYSIWYG e di produrre documenti di indubbio valore estetico. A ciò si aggiunge anche la presenza di un word processor evoluto come Lotus Ami, senza alcuna maggiorazione di prezzo.

Lotus Ami 1.2 è uno dei primi word processor nati espressamente per l'ambiente Windows. La sua realizzazione è stata curata nella sua prima versione dalla Samna Corporation, una software

house conosciuta per il suo word processor (Samna, appunto), acquisita successivamente dalla Lotus che ripropose il word processor Samna come Lotus Ami 1.2, ovvero quello del quale si parla in queste note.

Sebbene si tratti di un prodotto ormai datato (la sua prima apparizione sulle pagine di MC risale al settembre del 1989), Lotus Ami presenta delle soluzioni che lo pongono a metà strada tra il programma di elaborazione testi di tipo elementare ed i più sofisticati programmi di videoimpaginazione DTP, dai quali eredita alcune funzionalità specifiche relative alla gestione WYSIWYG dei documenti, a partire ad esempio dai fogli di stile, utilizzati inizialmente sul Ventura Publisher.

La Citizen si è comportata ottimamente dimostrando che la «vecchia» tecnologia di stampa a 24 aghi disposti su due file verticali di 12, leggermente sfasati, in unione agli opportuni driver software può ancora dare del filo da torcere a tecnologie più avanzate.

La dotazione dei sette font residenti, comprendenti il solito Draft, Roman LQ, Sanserif LQ, Courier LQ, Prestige Elite LQ, Roman Script LQ e Orator LQ, già consente una sufficiente scelta di stili di stampa indipendentemente dagli accessori software forniti a corredo.

Questa caratteristica, unita all'accresciuta velocità di stampa ed alla versatilità e praticità delle funzionalità offerte, consente l'utilizzazione della Swift 24 da parte di categorie di utenti molto diverse che variano dal semplice hobbista al professionista che svolge impieghi in piccole aziende.

A ciò bisogna aggiungere che la Swift 24e dispone di un kit per la trasforma-

zione in stampante a colori che soddisfa anche questa specifica esigenza, ormai avvertita anche per la produzione di documenti aziendali o comunque di documenti tradizionali nei quali si vogliono evidenziare determinati dati.

In grafica le qualità sono abbastanza evidenti grazie alla possibilità di produrre stampe con una risoluzione di fino a 360 dpi e lo mostrano chiaramente anche gli esempi pubblicati in queste pagine.

## Conclusioni

Non si tratta di vere e proprie conclusioni poiché i lettori avranno tratte le proprie leggendo quali sono le caratteristiche che la Swift 24e offre; rimane solo la legittima curiosità riguardante il prezzo al quale la stampante è commercializzata.

Buone notizie per gli eventuali acquirenti poiché per tre mesi, da marzo a maggio, la Swift 24e è offerta, insieme a Lotus Ami 1.2 al prezzo di ottocentotrentantamila lire IVA esclusa.

La promozione comprende nel prezzo di acquisto (come dalle indicazioni contenute in un comunicato diffuso dalla stessa Citizen): il kit colore, purtroppo non presente nel modello utilizzato per la stesura di questo articolo, Lotus Ami 1.2, le utility software Citizen, Adobe Type Manager per Windows e, dopo l'invio della cartolina di garanzia, il driver Citizen per Windows 3, in grado di gestire la stampa a 256 colori.

Una soluzione sufficientemente economica che consente di ottenere documenti di qualità e di usare convenientemente il colore senza dover spendere cifre astronomiche.

MS