

PROVA



Elox miniPC

di Andrea de Prisco

Da buon appassionato (purtroppo non più praticante...) di qualsivoglia forma di modellismo, sono sempre stato particolarmente attratto dalle miniaturizzazioni. Dai campioncini di profumo ai soldatini di piombo passando naturalmente per le automobiline, i trenini (rigorosamente scala 'N'), aeroplanini in scatola di montaggio, ma poi anche calcolatrici, walkman e radio-line ultraslim, così come macchinette fotografiche reflex formato 110 (introvabili) e microtelevisioni a colori LCD.

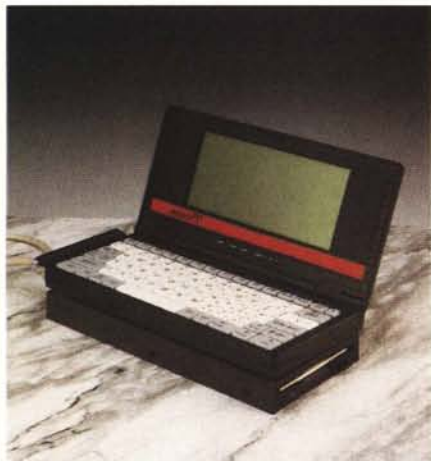
Il computer che ho tra le mani questo mese è un «vero PC compatibile» miniaturizzato in appena 23x11 cm di base e meno di 3 cm di altezza il tutto in soli 580 grammi di peso. In virtù, appunto, delle sue dimensioni ultraridotte, gode naturalmente di tutto il mio entusiasmo che però non si ferma, naturalmente, al-

le sole caratteristiche fisiche. Quale «vero PC» ha uno schermo 80x25 CGA compatibile, 640 K di ram, una porta seriale ed una porta parallela (entrambe standard) disponibili direttamente senza aggiunta di pezzi esterni, la possibilità di leggere dischetti da 1.44 MB attraverso un driver esterno, una tastiera completa (il cui layout è ridotto di solo il 20% rispetto ad una tastiera convenzionale). In più ha ben 640 K di rom contenenti sistema operativo DR-Dos 5.0 e un pacchetto di programmi di gestione personale, e la possibilità di utilizzare ram, rom, flashrom card di vario taglio.

La CPU utilizzata è un «basico» 8088 nella versione CMOS clock-abile alla frequenza standard di 4.77 MHz e in modalità «turbo» a 7.16 MHz. Dati confermati poi dai benchmark da noi utilizzati che hanno rilevato una velocità d'ese-

cuzione di circa un 50% superiore a quella di un PC standard.

Insomma un oggetto interessantissimo che come chicca finale offre finalmente un prezzo «umano», 980.000 lire più IVA, ben allineato quindi sopra ai normali organizer (che sono computerini dedicati) a ben al di sotto del prezzo dei notebook che alle dimensioni maggiori aggiungono caratteristiche paragonabili spesso a quelle dei desktop più prestigiosi. Questa è una macchina diversa, che vale bene il suo prezzo, ottimo complemento di un sistema da tavolo equipaggiato con hardware superiore. Porta seriale standard disponibile e FileLink integrato permettono poi una simbiosi completa dei due differenti sistemi. Preparata la valigetta, serve pochissimo spazio, possiamo incominciare!



Il drive può essere posto sotto la macchina.

Elox miniPC

Distributori:

Evalt SRL
Via Rossetti, 17 - Milano
Tel.: 02/4814619
TC Sistema SRL
V.le Forlanini 36 - Garbagnate M.se (MI)
Tel.: 02/995141

Prezzi (IVA esclusa):

Elox miniPC, 640 K Ram, 640 K Rom, Display CGA, DR-DOS 5.0, completo di pile, alimentatore, cavo seriale, borsa	L. 980.000
Accessori	
Drive esterno 1.44 MB	L. 399.000
Memory Card RAM 256 K	L. 260.000
Memory Card RAM 512 K	L. 410.000
Memory Card RAM 1 MB	L. 600.000
Memory Card RAM 2 MB	L. 1.000.000
Fax (Send) / Modem distr. da Evalt SRL	L. 432.000



L'alloggiamento delle memory card.

Descrizione esterna

Difficile definire forma e dimensioni del miniPC Elox se non come un elegante parallelepipedo color grigio antracite rifinito tipo «nextel» ovvero a superficie antigraffio.

Davvero un bell'oggetto da guardare e toccare, con alcune finiture in rosso scuro sulle quali troviamo marca e modello del computerino. Trattandosi di un oggetto destinato a passare buona parte della sua esistenza all'interno di una valigetta in mezzo a chissà quanti altri «arnesi», tutte le aperture verso l'esterno sono sapientemente coperte da sportellini di plastica. Compreso l'alloggiamento per le memory card, dove troviamo all'interno un comodo pulsante d'espulsione. Sul fondo della macchina c'è il vano per le pile (4 tipo AA, comunissime stilo) che assicurano un'autono-

mia di funzionamento di oltre 20 ore. Uno sportellino più piccolo, fermato da una minuscola vite cela l'alloggiamento per una ulteriore pila al litio con funzione di backup batteria durante la sostituzione delle pile stilo. La memoria interna è infatti «continua» potendo essere utilizzata anche come ram disk.

Sul retro troviamo il solo connettore per l'alimentatore esterno, fornito di serie. Davanti l'interruttore d'accensione, il regolatore per il contrasto del display e lo sblocco dello stesso per accedere anche alla tastiera. A destra e sinistra della macchina troviamo le interfacce presenti, rispettivamente una porta seriale, una porta parallela ed una porta di I/O per collegare l'unità a floppy disk da 1.44 MB esterna. Manca apparentemente all'appello la possibilità di collegare un hard disk o una scheda ethernet, anche se, lo ricordiamo, esistono

appositi prodotti «terze parti» di questo genere collegabili (con risultati più che soddisfacenti) alla porta parallela quando questa è bidirezionale.

Aprendo il coperchio-display possiamo ammirare la tastiera anch'essa miniaturizzata, ma sufficientemente comoda da permettere una veloce digitazione già dopo pochi minuti di esercizio. Nonostante la corsa breve, il feeling dei tasti è abbastanza rassicurante non inducendo mai errori di battitura e pressioni multiple. Comunque, per ridurre le dimensioni si è lavorato sullo spazio tra i tasti e non sulle dimensioni degli stessi che potremmo definire praticamente standard. Non manca il tastierino numerico «immerso» e un tasto serigrafato in blu «Fn» che permette di accedere in seconda battuta ad alcune funzioni importanti. In alto a destra sono presenti due tasti «fuori standard» che permet-

La tastiera ha i tasti di dimensioni standard, più vicini tra loro del normale (il layout totale è ridotto di circa il 20%).





Le interfacce sono poste lateralmente: da sinistra, la porta parallela, la porta per il drive e sul lato opposto la porta seriale.



La Evert di Milano distribuisce anche questo piccolo modem.

tono il primo di sospendere momentaneamente tutte le attività della macchina mantenendo anche il contenuto della memoria di sistema (quindi anche programma in esecuzione e relativi dati da esso caricati), il secondo di resettare completamente il computer. Questa «pericolosa» funzione è comunque protetta da un apposito spessore in plastica che permette la pressione del tasto solo utilizzando un oggetto appuntito come la punta di una penna.

Tra tastiera e display, come nei veri e propri notebook, troviamo una serie di led che indicano alcuni stati della macchina e della tastiera. Il primo led, di accensione, segnala anche lo stato di batterie scariche; segue il led del «turbo» (clock a 7.16 MHz) e tre led verdi per lo stato dei tasti NumLock, CapsLock e ScrollLock.

E veniamo al display. Le dimensioni dei caratteri visualizzati sono abbastanza ridotte, ma il fatto di poterle visualizzare 80x25 e di essere compatibile CGA è sicuramente impagabile offrendo

una reale compatibilità con il mondo MS-DOS (escludendo solo i pacchetti che necessitano l'esclusivo utilizzo di schede grafiche avanzate). Il contrasto, più che soddisfacente, permette una visibilità ottimale sotto un ampio angolo visivo. Aggiungendo a questo la regolazione facilmente accessibile sul frontolino e il display inclinabile per quasi 180 gradi possiamo sicuramente affermare che si tratta di un ottimo prodotto. Date le dimensioni stesse del computer, non sono rispettate le proporzioni base/altezza del display: ciò sarebbe stato possibile solo riducendo ulteriormente la larghezza dello schermo, diminuendo però ancor di più le dimensioni dei già minuscoli caratteri visualizzati.

L'interno

Quasi da non crederci. Con due sole viti è possibile aprire il miniPC Elox per accedere con facilità all'interno, rimontare altrettanto facilmente le varie parti per avere ancora tutto funzionante come prima!

Dato il livello di integrazione si tratta tutt'altro che di una battuta. Tutta l'elettronica è concentrata sui due lati della scheda interna di dimensioni pari al-

l'impronta della macchina stessa. Tutti componenti, mignon anche quelli, sono in package SMD (Surface Mounted) ad eccezione del solo alloggiamento per memory card che dispone di tradizionali piedini «passanti» per la saldatura. Non si notano «ripensamenti dell'ultima ora» e i soli fili in circolazione riguardano l'alimentazione da adattatore esterno, dalle pile a stilo e dalla piletta al litio di backup. Due flat cable collegano poi la scheda centrale con il display e con la tastiera.

Il SW integrato

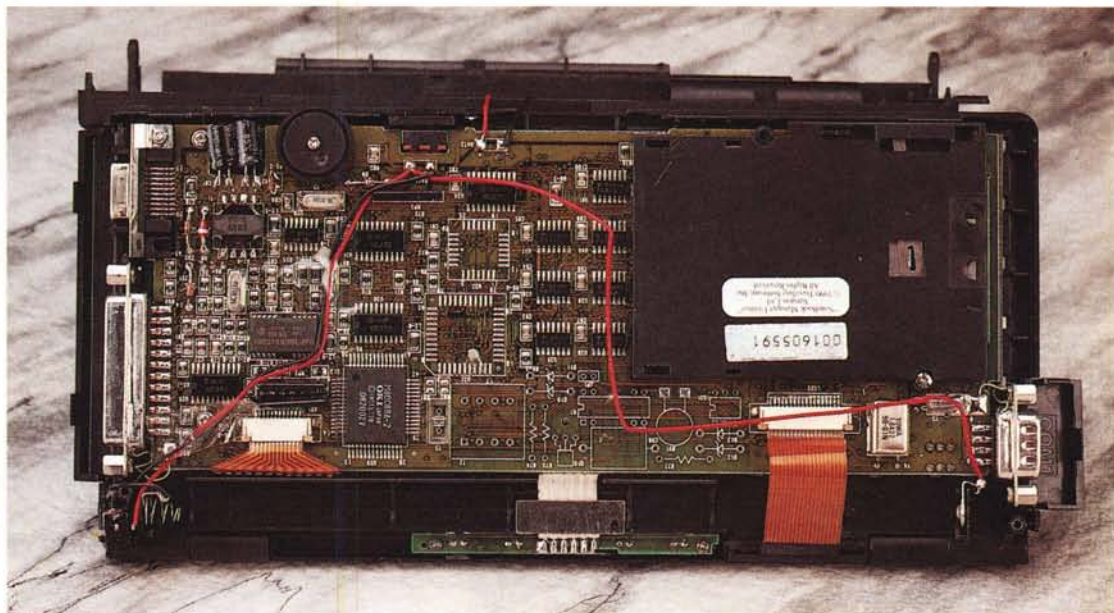
Nei 640 K di rom contenuti nel mini-PC (visti come drive «C:» a sola lettura, il «D:» è il ram disk, «A:» il floppy estero, «B:» la memory card) troviamo oltre al DR-DOS 5.0 anche una comodo programma «Personal Assistant» richiamabile semplicemente digitando le sue iniziali, «PA». Con esso avremo a disposizione funzioni di calendario con gestione degli appuntamenti (con allarme programmabile) e delle «cose da fare» (riordinabili per priorità), una rubrica telefonica (con addirittura la possibilità di stampare le etichette per la mailing list con tutti i nominativi e gli indirizzi memorizzati), prendere appunti, utilizzare un pratico calcolatore, un editor di testi (che fortunatamente lavora anche a caratteri ingranditi) e un file manager con possibilità di collegamento ed autoinstallazione su un PC remoto.

Tutte le utility e i programmi del Personal Assistant sono sicuramente ben fatti e ben funzionanti, l'unico appunto si potrebbe muovere riguardo l'interfaccia esterna non totalmente user-friendly. Detto in altre parole è un po' difficile utilizzarlo senza dare le prime volte almeno un'occhiata al manuale (cosa che, ai pigri come me, può dare un certo senso di insicurezza).

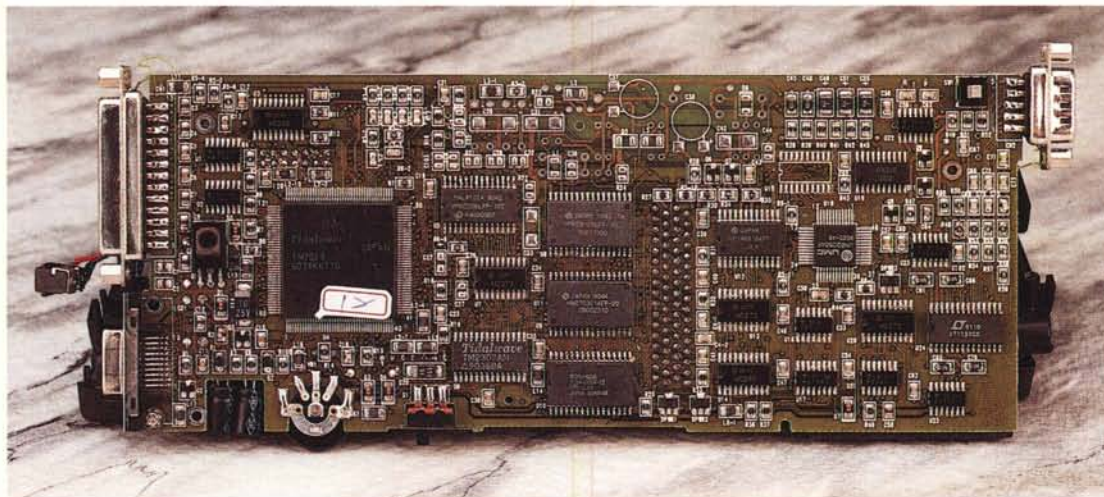
Unico grosso difetto del pacchetto è che, essendo sviluppato dalla Traveling Software Inc. per generici portatili e non



A confronto con una copia di MC.



Le due facce della scheda elettronica. Il grosso rettangolo nero in alto a destra è il lettore di memory card.



Il processore utilizzato: 80C88 a 4.77 e 7.16 MHz.

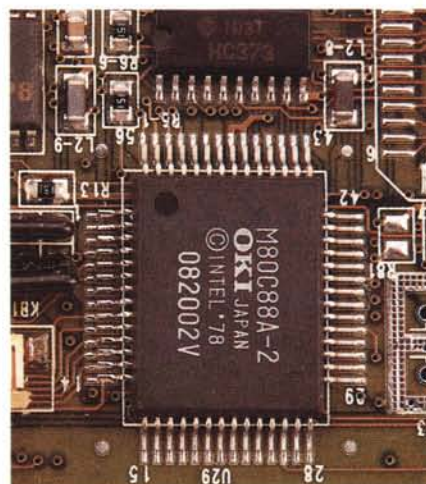
specificatamente per il miniPC, non ha una diretta integrazione con l'hardware dello stesso. In pratica gli allarmi funzionano (e si fanno sentire) solo se è in funzione o in standby in quel momento il Personal Assistant stesso e non a computer completamente spento o in esecuzione su altri programmi come sarebbe stato più opportuno.

Considerazioni ergonomiche

Il miniPC della Elox è un oggetto «particolare». Non si può pretendere di sostituire con questo un PC da tavolo, ma si tratta semplicemente (e intelligentemente) di un naturale complemento di quest'ultimo. Tutto OK per portarsi dietro una copia dello spreadsheet più fre-

quentemente usato per avere sotto mano dati e previsioni anche fuori ufficio o per scrivere brevi relazioni nei momenti e nei posti più disparati. Poi, ospiti in qualsiasi ufficio, grazie alle interfacce standard incorporate possiamo tranquillamente trasferire file con altri PC così come produrre stampe semplicemente chiedendo in prestito l'uso di una stampante e collegare il suo cavo direttamente al nostro miniPC.

Tastiera e display, come detto, sono di qualità più che soddisfacente per la categoria di oggetti che stiamo trattando e siamo sicuri che chiunque utilizzerà macchinette di questo tipo farà presto l'abitudine ad alcuni difetti «intrinseci e non eliminabili» (come la tastiera un po' più piccola o i caratteri lil-





Il programma di Setup del BIOS.



La funzione calendario del Personal Assistant.



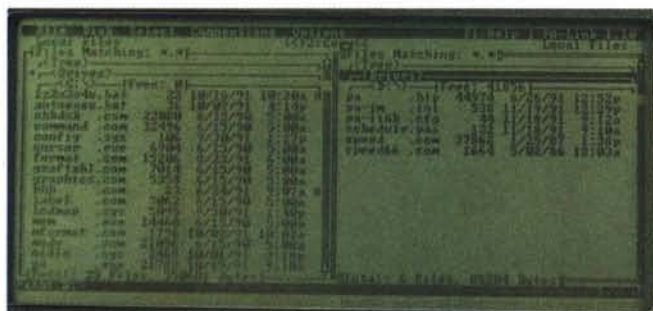
Esempio di allarme giornaliero settato.



La calcolatrice Pop-Up del PA.



Il programma di videoscrittura.



Il programma FileLink.

lipuziani) a fronte dell'indiscutibile vantaggio di avere sempre a portata di mano un vero e proprio PC. Certo, il giorno in cui avremo macchinette di queste stesse dimensioni con display a colori, processore ultraveloce, micro hd da svariati megabyte, la possibilità di utilizzare come unico computer un affarino del genere potrebbe anche farsi strada. Ma forse dovremo ancora aspettare almeno tanti altri anni quanti ne sono scorsi dal primo portatile autoalimentato ad oggi. Che non sono pochi...

Conclusioni

Le conclusioni non possono certo essere che estremamente positive. La

macchina in prova ha ampiamente dimostrato che è possibile produrre (e sicuramente vendere) PC tascabili realmente compatibili ed altrettanto realmente utilizzabili ad un prezzo accettabile per tutti, non solo per gli ormai classici (ma esisteranno sul serio?) manager tutti «aereo e valigetta» che, saltando da un capo all'altro del mondo, concludono, grazie al personal portatile, affari da miliardi di petrodollari. L'Elox miniPC è invece una realtà che arriva sul mercato in un momento tutto sommato favorevole, in cui un bel po' di «utenti notebook», tra l'altro confusi dalla eccessiva varietà di offerta, rinuncerebbero ben volentieri all'hard disk e allo schermo VGA in cambio di una portabilità rea-

le ed un altrettanto concreto risparmio di spesa.

A trovare, invece, un difetto immediatamente sentito possiamo sottolineare la mancanza di una sufficiente quantità di RAM interna atta a rendere utilizzabile il miniPC anche senza acquistare (costose) memory card. 640K di ram in tutto (da spartire quindi tra ram disk di massimo 128K e ram di sistema) sono sicuramente pochi. Diciamo che un mega in più dentro e, supponiamo, un sovrapprezzo di circa 300.000 lire avrebbero certamente fatto meritare i pieni voti al nuovo nato. Pazienza, bisognerà spendere qualche liretta in più ed acquistare anche almeno una memory card...

MS

HYUNDAI

Operazione CAPODANNO '92

EUROPA 1992

CALTANISSETTA

VIA F. PALADINI, 33/35 - 93100
Tel. 0934-26040 83344



Il servizio come
alternativa

PALERMO

VIA AUTONOMIA SICILIANA, 116 - 90143
Tel. 091-6375594-6375595



delta
inform
s.a.s.

Sistemi di rete 3270
Reti locali, prodotti di colle-
gamento, verticalizzazione
software, manutenzione e
consulenza.

COSENZA

VIA P. ROSSI, 70/D - 87100
Tel. 0984-481974-481983



... La serietà qualificata.

CAGLIARI

V.LE MONASTIR, 155 - 09122
Tel. 070-292214-271657

Sarda Computing s.r.l.
COMPUTER & COPYING
MACCHINE E MOBILI PER UFFICIO

Distributore Regionale e
Centro Ass. Tecnica Aut.
Concessionari di zona:
CED - Alghero Tel. 0796-976732
CIPS - Oristano Tel. 0783-310188

ROMA

VIA L. MURENA, 36 - 00175
Tel. 06-762163-7665639



Consulenza hardware e
software. Sistemi per
l'elaborazione dati.
Didattica personalizzata.

ROMA

VIA CASTELVETRANO, 70 - 00133
Tel. 06-2071396

DIEMME SISTEMI

Specializzato in
Computer - Music

ROMA

VIA DEL F. TIBURTINO, 98 - 00159
Tel. 06-4067512-4067574



Esa - J-Soft - Software
Corsi - Assistenza

FORMIA - LT

VIA LAVANGA, 70 - 04023
Tel. 0771-267877



TECNO
SYSTEMS

Cicerone:
Software applicativo per
Studi Legali.

BRINDISI

VIALE COMMENDA, 22/24 - 0831
Tel. 0831-568084



SG COMPUTER

Sistemi software e hardware;
la professionalità al servizio
della clientela.

Arriva l'Europa e HYUNDAI non si ferma!

Cerca le stelle dell'Europa dai Rivenditori
Autorizzati HYUNDAI, e chiedi i fantastici
regali che ti aspettano con i 286-TR e i 386-SE, i
Personal Computer già pronti per l'Europa del '92...

NB / È UNA INIZIATIVA DELLA RETE DI DISTRIBUZIONE
DATA POOL SRL CENTRO - SUD ITALIA E ISOLE