

ANTEPRIMA

Lotus 1-2-3 per Macintosh e Windows

di Paolo Ciardelli

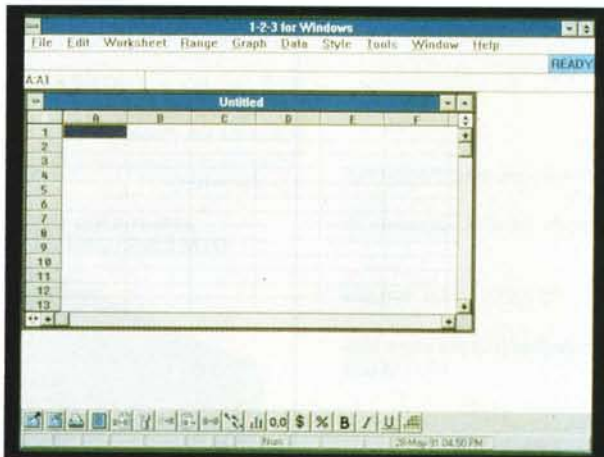
Milano 3 giugno. La Lotus Development ha annunciato il prossimo rilascio del celebre pacchetto di foglio elettronico 1-2-3 per gli ambienti Apple Macintosh e Windows.

Alla riunione sono intervenuti dagli Stati Uniti, tramite collegamento internazionale, Jim Manzi (Chairman e CEO Lotus) e John Sculley (Chairman e CEO Apple Computer)

Lotus 1-2-3 per Windows

Lo spreadsheet Windows, disponibile entro la prossima estate rispettivamente a 1.050.000 lire per la versione inglese e 1.150.000 lire per la versione italiana, offre due funzionalità principali: un set di icone personalizzabili chiamato «SmartIcons» che automatizza le funzionalità dello spreadsheet adattandole all'ambiente operativo e «1-2-3 Classic» che permette l'accesso al menu con il tasto «/».

Le «SmartIcons» sono caratterizzate da due componenti: una palette di icone personalizzabili e da icone definibili da utente. Lotus 1-2-3 per Windows sarà disponibile con oltre 50 icone standard, con accesso mediante un unico comando a funzioni come l'accesso ai file e loro memorizzazione, stampa, addizione, scelta del carattere, for-



mattazione di tabelle e creazione di grafici. Si possono altresì creare nuove icone per procedure veloci, formule speciali o creazione di stili personali.

Lotus 1-2-3 per Windows è un programma totalmente conforme alle specifiche Windows che sfrutta la GUI tipica di questo ambiente: i menu pull-down, finestre dimensionabili, mouse, icone, sistema Help, gestione della memoria, i font ed i colori, Output e Screen Device, DDE (Dynamic

Data Exchange) e la clipboard.

Il supporto alla specifica OLE (Objet Linking and Embedding) sarà integrata entro l'anno in corso.

Lotus 1-2-3 per Windows include Adobe Type Manager (ATM), lo strumento per la gestione dei font scalabili, per operazioni di publishing e presentazione di fogli elettronici di qualità (vedi riquadro).

Lotus 1-2-3 per Macintosh

La versione per Apple Macintosh è attualmente in beta testing, e vedrà la commercializzazione nel prossimo autunno.

Utilizza in pieno le specifiche grafiche di interfaccia utente Macintosh. Tutti gli elementi di Lotus 1-2-3 (console di editing, barra di stato, ecc.) sono stati progettati a forma di finestre dimensionabili e posizionabili ovunque sullo schermo in modo tale da permettere all'utente di ridisegnare a piacere l'ambiente di lavoro. Inoltre si possono personalizzare i menu inserendovi i comandi e le funzioni più utilizzate (quali le caratteristiche di formato e di stile per fare due esempi) in modo tale da applicarle con un semplice clic del mouse.

Un'altra peculiarità di Lotus 1-2-3 per Macintosh consiste nell'adozione di menu «Tear-off»: menu che possono essere estratti dalla barra standard del menu principale e trascinati con il mouse per poi posizionarli in una parte dell'area di lavoro.

Adobe e Lotus: accordo per Adobe Type Manager

Milano, 31 maggio 1991 — La Adobe Systems annuncia l'intenzione da parte di Lotus Development di abbinare la tecnologia di trattamento dei font Type 1, sviluppata dalla Adobe, con le sue applicazioni per l'ambiente operativo Windows, a partire dall'inserimento di Adobe Type Manager (ATM) nella versione Windows dello spreadsheet 1-2-3. Secondo l'accordo firmato dalle due società, Lotus ha ora la licenza di inserire ATM in tutte le sue applicazioni e di abbinare a ogni pacchetto un set di 13 font tratti dalla Adobe Type Library.

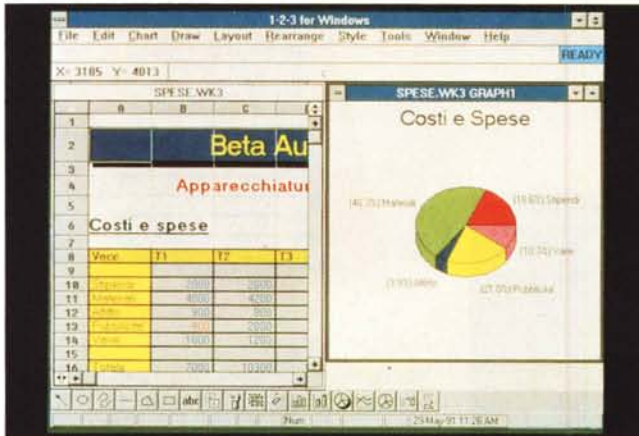
Questo accordo offre all'utenza la combinazione di due standard affermati: quello della Lotus nel campo delle applicazioni professionali e la tecnologia di rappresentazione dei font Adobe Type 1, capace di garantire prestazioni WYSIWYG sia a video che in stampa, su stampanti PostScript e no.

Il formato di font Type 1 Adobe si è saldamente affermato come lo standard nel settore dei caratteri di stampa digitali, con una base installata superiore ai 50 milioni di famiglie di caratteri e il supporto di tutte le più importanti case produttrici di font,

che hanno portato il totale delle famiglie disponibili oltre quota 6.000.

Dato che il driver della stampante di 1-2-3 è ottimizzato per il software PostScript, la velocità di stampa di un foglio elettronico con 1-2-3 per Windows e ATM risulterà superiore alla media, quando si utilizzi una delle 175 differenti stampanti compatibili PostScript capaci di interpretare correttamente il formato Type 1. Il software ATM, peraltro, è stato adottato come tecnologia di gestione dei font standard da parte di IBM (per i suoi ambienti SAA) e dalla DEC.

Adobe Type Manager permetterà agli utenti 1-2-3 di ottenere stampe di alta qualità, con qualunque carattere di qualunque dimensione, su stampanti PostScript e no, così come di utilizzare nell'immediato futuro la tecnologia di font a master multipli recentemente annunciata dalla Adobe. I font a master multipli consentono all'utente il controllo pressoché totale di larghezza, quantità di grassetto, dimensione e stile dei caratteri progettati con questa tecnologia, per avere possibilità ancora maggiori di definizione di un output in stampa esattamente conforme alle proprie esigenze.



Nella pagina accanto una classica schermata con il foglio di lavoro vuoto. Si notino le barre dei tool in basso. Nell'immagine qui a fianco possiamo vedere come l'ambiente Windows esalti le qualità grafiche del software.

Lotus 1-2-3 per Macintosh supporta il System 7 (nuovo sistema operativo Apple) e sarà in grado di leggere e scrivere direttamente i file di dati e le macro di Lotus 1-2-3 e Excel della Microsoft.

In particolare il pacchetto supporta in modo completo le tecnologie «Publish» e «Subscribe» che consentono la creazione di collegamenti dinamici tra le applicazioni; memoria virtuale per la disponibilità della me-

moria espansa per i programmi; Data Access Language per l'accesso diretto a file di database esterni e remoti; Apple Events, che offre la possibilità di inserire suono all'interno dell'applicazione e True Type la tecnologia di font scalari di Apple.

Per gli utenti tradizionali anche in ambiente Apple il tasto «/» attiverà il classico menu dei comandi, conservando i comandi ed i tasti funzione. MS

Ami Pro adesso parla italiano

L'altro annuncio, reso noto da Lotus durante la conferenza stampa, riguarda la disponibilità della versione italiana del famoso word processor per Windows: Ami Pro.

Nato nel 1989 e aggiornato per la versione 3.0 del popolare ambiente operativo Microsoft verso la metà del 1990, il programma è stato sviluppato da Samna Corporation, società che Lotus ha acquisito negli ultimi mesi dello scorso anno e trasformato nella propria Word Processing Division. Un'acquisizione di carattere strategico che si inquadra nella linea Lotus di «avere prodotti leader nelle principali categorie applicative e nei più importanti ambienti operativi», per citare Jim Manzi — Presidente e Chief Executive di Lotus, nel corso del collegamento mondiale via satellite.

In effetti tanto Ami Professional — che è caratterizzato da prestazioni estremamente sofisticate — quanto il suo omologo, Ami, destinato ad un'utenza non intensiva, sono prodotti di alto livello e incorporano una tecnologia molto avanzata. Dalla loro hanno anche il fatto di essere estremamente semplici da usare e da apprendere e di essere stati tra i primi programmi di elaborazione testi disponibili per Windows 3.0.

Ami Professional, in particolare, è un prodotto pensato per chi deve creare documenti di qualità molto elevata, costituiti

non solo da testo ma anche da grafici e diagrammi di ogni tipo, con un'impaginazione vicina più a quella offerta da un desktop publishing che a quella tipica del word processing. Ami Pro offre i vantaggi del dtp ma è semplice da utilizzare, molto veloce e dotato di tutta la flessibilità che deve caratterizzare un programma di elaborazione testi.

Già durante la creazione di un documento con Ami Pro è possibile vedere come sarà una volta stampato. Si hanno a disposizione quattro viste della stessa pagina, ognuna modificabile, tra cui la visualizzazione a tutta pagina e una vista personalizzabile.

Si possono utilizzare diversi tipi e dimensioni di carattere e una grande varietà di effetti, dal grassetto alla modifica delle immagini grafiche.

Il word processor, già disponibile in versione italiana, dispone di un controllo ortografico di 110.000 parole, di Thesaurus, di mail merge, di sofisticate funzioni ricerca e sostituzione, della possibilità di impostare a piacere testatine e piedini, di una funzione annullamento a più livelli, solo per citare alcune delle caratteristiche principali. Grazie al supporto del Dynamic Data Exchange (DDE), inoltre, Ami Pro riesce ad avvalersi pienamente dell'ambiente Windows con collegamenti dinamici con altre applicazioni.

F.F.C.



LINEA DESK

80286/16 Mhz (NEAT)	Lit. 1.130.000
80286/20 Mhz (NEAT)	Lit. 1.210.000

LINEA MINITOWER

80386/25 Mhz	Lit. 1.790.000
80386/33 Mhz, 64 K cache	Lit. 2.250.000
80486/33 Mhz, 256 K cache	Lit. 3.490.000

TUTTI I MODELLI INCLUDONO

Cabinet di metallo, tastiera di alta qualità 102 tasti, Floppy Drive 1,44 Mb, Hard Disk 45 Mb alta velocità, 2 porte seriali, 1 porta parallela, 1 M di RAM.

ITALCOMP

Personal Computer



SCHEDE VIDEO E MONITOR

VGA 16 bit 256 colori da	Lit. 95.000
Monitor 14" VGA BN da	Lit. 210.000
Monitor colore 14" VGA da	Lit. 530.000

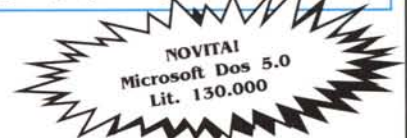
STAMPANTI

Star LC 20	9 aghi 180 cps	Lit. 330.000
Star LC 24/10	24 aghi 180 cps	Lit. 490.000
Star LC 04	Laser	Lit. 1.750.000

Prezzi I.V.A. esclusa. 12 mesi di garanzia

Per Professionisti e Aziende riserviamo condizioni particolarmente vantaggiose. I preventivi possono essere richiesti solo via fax.

A.P.C. distribuisce software ufficiale ed i migliori programmi gestionali.



Stiamo selezionando concessionari per le zone libere: se siete interessati, dinamici ed avete esperienza, interpellateci.

A.P.C. Via Magenta 13-15 r.
50123 Firenze
Tel. (055) 216333
Fax (055) 287246